

Ἡ Ὑπαπαντή τοῦ Κυρίου,
καί Θεοῦ καί Σωτήρος ἡμῶν Ἰησοῦ Χριστοῦ.

Stretnutie Pána (str)

ΣΗΜΕΙΩΣΕΙΣ ΓΔΑ

Irmos 8 je zhodný s nedeľným.

*Základný prepis je v dvoch radoch podľa J002//L1709,
varianty uvádzame ako (podstatné) odchýlky od L1709.*

Rut. pramene:

J002, J029, J480; VS, L1709, J429; J672;
Karp.= {MR, MT, Olš., I80, J673,ZM}.

© 2009 irmologion.nfo.sk



Πῆχνη ᾠ

Χέρσον αβυσσοτόκον πέδον 9 ἥλιος, 3 επεπόλευσέ ποτε, 7
 ωσει τείχος γάρ επάγη, 8 εκατέ-ρωθεν ύδωρ, 7
 λαύ πεζοποντοπορούντι, 9 καί θεαρέστως μέλποντι. 8
 Ασωμεν τώ Κυριώ, 7 ενδόξως γάρ δεδόξασται. 8

Ϟϙϙ γλδβοροδῆτελνδῖο ζέμλιο * εόληψε * ηασηέτφωβα ἦνογδὰ,
 ἴακω ετφῆνὰ βο ὠγδστφῆ * ὀβελπόλυ βοδὰ,
 λιόδεμζ πφῆσεμορεχοδάψυμζ * ἦ εῖδοδγόδην πούψυμζ:
 ποιήμζ γῆβην, * ελίβην βο προελίβηνεα.



Ϟϙ-ϙϙ γλδ-βο-ρο-δῆ-τε-λζ-νδ ζέ-λιο σολ-ηζ-ψε ηλ-σηε-σβο-βα ἦ-νο-δα,



Ϟϙ-ϙϙ γλδ-βο-ρο-δῆ-τε-νδ - ἦο ζέ-λιο σλο- - ψε ηλ-σηε-σβο-βα ἦ-νο-γδα,
 -δῆ-τε- - -νδ



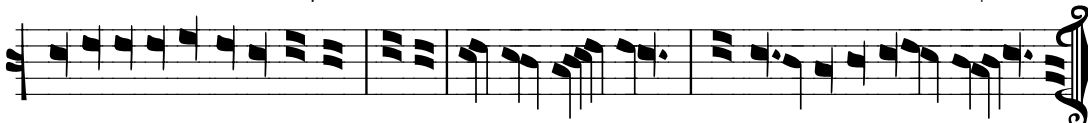
ἴα-κω στῆ-ηλ βο ὠγδστῆ ὠ-βλ πο-λυ βο- δα, λιό-δε-μζ πῆ-ση-μζ γλδ-βηνδ προ-χο-δα- ψε-μζ,



ἴα-κω στῆ-ηλ ὠγδστῆ ὠ-βλ πο-λυ βο- δα, λιό-δε πῆ-σο γλδ-βηνδ προ-χο-δα- ψυ,
 βο- δα,



ἦ βο-γο-λ-γο-νο πο-ιο-ψην- μζ, πο- η- - μζ γο-πο- δε- βην, σλα-βε βο προ-σλα- βην- -σα.



ἦ βο-γο-λ-γο-νο πο-ιο-ψην, πο-ε γο-πο- -δε- βην, σλα-νο βο προ-σλα- βην- -σα.

*1.1/ J029,480: VS,Karp.: J029,480: J480: MT,MR,Oiš.,ZM: I80,J673:

-ДН-ГѢ- ГЛ- -ДН-ГѢ- -НѢ ЗѢ-ЛЮ -ДН-ГѢ- -ЛЮ -ЛЮ

*1.2/ J029: J480: MT: Oiš.,ZM:

СѢ - - ЦѢ СѢ - - ЦѢ СЛѢ-ЦѢ -ЦѢ

*1.3/ prevl.: J029: J429: J480: J029: MT: ?

НА-ШЕ-СКО-БА Н-НО-ДА, -НО- -БА Н-НО-ДА, -ДА, -ДА, -ДА

*2.1/ prevl.: J029,Oiš.,ZM: *2.2/ J029: VS,J480,672,673,I80,ZM: J029,480,MT:

Ш-БА ПО-ЛЫ ВО-ДЫ(А), ПѢ-ХО- - ПѢ-ХО- -ШЫ

*3.1/ prevl.: J029: J480: VS,J672:

-ГО- Н БОГѢ ОУГО-НО ПО- Ю- - - -ШИ, ПО- Ю-ШИ -ГО-НО ПО-Ю-ШИ, -ДНѢ ПО- Ю- - ЦѢ

I80,Oiš.,J673,ZM: MR: *3.2/ J029: J480,VS: J672, MT: I80,MR,J673:

-ГО-НО ПО-Л- ЧѢ -ГО-НО ПО-Ю- -Е- - -МѢ -Е- - -МѢ ПО- Ѣ ПО-Ѣ

*3.3/ prevl.: *3.4/ J480: prevl.: J029: VS: J672,Oiš.: I80,MR,MT,J673,ZM:

-ВН СЛѢ-ВѢ-НѢ СЛѢ- -СЛѢ- -ВН- -ВН- - СЛѢ -ВН- -ВН-

Srit 1 – Štruktúra a poznámky:

1. *Osoka lomená* *Osoka lomená* *Prihlaska*
2. *Fita so zmeicou* *Lacega*
3. *n. Vozmer + Pojezdka* *Ulomec veľký* *Derbica* *Nametka*



ΠΪΣΗ Γ

Τό στερέωμα, 5
στερέωσον Κύριε 7

τών επί σοί πεποιθόντων, 8
τήν Εκκλησίαν, 5
ήν εκτήσω, 4

τώ τιμῶ * σου αἵματι. 8

ΟΥΓΒΕΡЖДЕНІЕ НА ТΛ НАДЪЮЩИХСЯ,
ΟΥΓΒΕΡΔΗ, ΓΔΗ, ЦРКОВЬ,
ЮЖЕ СΤΑЖΑΛΑΖ ΕΣΗ
ЧЕРТНОЮ * ТВОЕЮ ΚΡΟΒІЮ.



ΟΥΓΒΕΡ- ЖΕ - - ΗΙ - - Ε НА ΤΛ НА-ΔΙ-Ю- ΨΗ- Η - - ΜΖ-СА



ΟΥΓΒΕΡ- ΔΕ - - ΗΙ - - Ε НА ΤΛ НА-ΔΙ- Ю - - ΨΗ-СА



ΟΥΓΒΕ- ЖΕ- Η ΓΟ- ΠΟ- ΔΗ ЦΕ-ΚΟ- ΒΖ СВО-Ю



ΟΥ - - ΤΒΕ-ΔΗ ΓΟ- ΠΟ- ΔΗ ЦΕ- ΚΟ СВО- -Ю



Ю-ЖЕ СО - - ТА- -ЖА ЧЕ-СІЕ- НО - - Ю СΗ ΚΡΟ- ΒΗ - -Ю.



Ю- ЖЕ СΤΛ- -ЖΑ ЧЕ- НΟ - -Ю СΗ ΚΡΟ- -ΒΙ- -Ю.

*1.1/ prevl.: MR: J672,*Karp.*: *1.2/ prevl.: J029: J480,672,*Karp.*: VS: J480:

Oŭ-ТБѢ-ѠѢ- Oŭ-БѢ- -Ѣ НА ТѦ -Ю- -ЩИ- -ДѦ- Ю- -ДѦ-Ю-ЩИ- СѦ

*2.1/ I80: *2.2/ prevl.: *3.1/ prevl.: prevl.: *3.2/ J029: J480: J029: Oľš.,ZM: prevl.:

-ДН СВО- Ю- -ѠѦ ѦѢ- - - НО- -НО- -БІ- -БІ- -БІ-

Srit 3 – Štruktúra a poznámky:

1. *Derbica* *Taganec*
2. *Podjezd* *Mreža*
3. *Derbica* *Nametka*



ΠΉΣΗ Δ

Εκάλυψεν ουρανοῦς, 7
 η ἀρετὴ σου Χριστέ, 7
 τῆς κιβωτοῦ γάρ προελθῶν, 8
 τοῦ αγιάσματος σου, 7
 τῆς ἀφθόρου Μητρὸς, 6
 ὡφθης ὡς βρέφος, 5
 καὶ ἐπληρώθη τά πάντα 7

εν τῷ ναῷ τῆς δόξης σου, 8
 ἀγκαλοφοροῦμενος, 7
 τῆς σῆς αἰνέσεως. 6

Ποκρίла љѣтъ нѣа дождѣтель твоа, хрѣте.
 љз кѣвѣта бо прошеа, ѣтѣнн твоа
 неглѣннѣа мѣре, вѣ хрѣмѣ елѣвы твоа
 ѣвѣла ѣн, ѣкѣ младѣнецъ рѣконосѣмъ **
 љ нѣполнѣлаа вѣа твоагѣ хвалѣнѣа.



Πο- κη- -λο ε-στε νε-βε-σα δο-βο-δѣ-τε- -λε̄ τη χρ̄-τε,



Πο- κη- -λα ε̄ νε-βε-σα δο-βο-δѣ-τε̄ тво-α χρ̄-τε,



љс-кн-во-та бо про-ше-аъ свѣ-ты- а тво-е-а нѣ-лае-нѣ- ны- а ма-те-ре



љс-кѣ-ш-та бо про- ше̄ свѣ-ты- а сво-е-а нѣ-глѣ-ны-а ма-те-ре



вѣ цѣ-кн славы ти ѣ-вн- са ѣ-ко мла-де-нѣ-цѣ на ϙ-кѣ но- си- -ма,



вѣ цѣ-кн славы ти ѣвнса̄ ѣ- - си ѣ- ко мла-де-нѣ̄ на ϙ-кѣ но- сӣ,
 ѣ-вн- - са

Î ÎС-ПÒ-НН-ША- -СА БО-СА ТВО- Ё- - ГО ХВА- АЕ- - -НІ- - -А.
 Î ÎС-ПÒ-НН-ША- -СА ВСА ТВО- Ё- - ГΩ ХВА- АЕ- - -НІ- - А.

*1.1/ J029,MT: J480,672,I80: ZM: *1.2/ J029: *1.3/ J029: J480: Karp.: J029,480: J672,Karp.:

 -ЛА -ЛА ЁС -БЕ- -ТЕ- АЕ -ТЕ-АЕ- -Н -АЕ ТН ХВ ТН ХВ
 -ТЕ

*2.1/ J029: J480: *2.2/ I80,MR: J029: J480:

 БО ПР- БО ТВО-Е-А ТН-НН- - А МА-ТЕ- ТН-НН-А МА-ТЕ-

J672,Karp.: J480: MT: *3.2/ J029: J029: *4.1/ J029: J480:

 -А МА- -РЕ -РЕ ІА-КО МАА-АЕ-ЦА ПО- НН-ШН -НН-ША- - СА -ША-

Srit 4 – Štruktúra a poznámky:

1. *Osoka stredná* *Zadevec*
2. *n. Ohybka* *Zadevec*
3. *Fita so zmeicou* *Lacega*
4. *Ohybka* *Kulizma plná*





ВО-ПІ- А - - ШЕ, ^λΖΖ, ΠΡΟ-ΒΗ-ΔΙ-ΧΖ ВО-ΠΛΟ-ΨΑ-Ε-ΜΑ ΕΟ- ΓΑ,



ВО- ПІ- А - - ШЕ, ^λΖΖ, ΠΡΟ-ΒΗ-ΔΙ ΕΟ-ΠΛΟ-ΨΑ-Ε- ΜΑ ΕΟ- ΓΑ,



ΣΒΙ-ΤΑ ΗΕ-ΒΕ- ΥΕ - - ΗΛ-ΓΟ Η ΜΗ- ΡΟ-ΜΖ Ψ-ΒΛΑ-ΔΑ- ΙΟ- -ΨΑ.



ΣΒΙ- ΤΟ ΗΕ- ΒΕ- -ΥΕ- -ΗΥ Η ΜΗ- ΡΟ Ψ-ΒΛΑ-ΔΑ- - -ΙΟ- - ΨΑ.
ΣΒΙ-ΤΑ ΗΕ-ΒΕ- ΥΕ- -ΗΛ- -ΓΟ

*1.1/ J029,480,
Ois.,ZM:

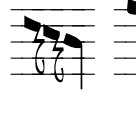
prevl.:

J029:

*1.2/ J029:

J029:

J029,480, 673,MT,Ois.:



ΕΛ-ΚΟ ΒΗ-ΔΙ

Ι - -ΣΑ-Ι-

-Ι-

-ΡΑ - - ΝΟ ΗΛ ΠΡΕ-

ΠΡΕ-ΒΥ- ΣΟ- -ΥΙ ΕΟ-

-ΓΑ

-ΓΑ

*2.1/ J029:

J480,MT:

Ois.,ZM:

*2.2/ J029:

J480:

J480,672,Karp.:

J029,480: Karp.:



Ψ ^λΓ- Ψ ^λΓ- -ΒΥ

ΔΑ - - ΡΥ ΠΡΙ-

ΔΑ - - - ΡΥ ΠΡΙ-

-Ε - - -ΛΙΟ-

-ΨΕ

-ΨΕ

*3/ J480:

J029,480:

J673 (o tón nižšie bez predznamenania):



-Α-

-ΚΑ-Α-ΗΥ

Vo väčšine prameňov je fita redukovaná a to nejednotne.

*4.1/ J429,672: I80,Oiš.,J673: J673,ZM: MT: J029:

BO- ΠΙ- BO- ΠΙ- Α-ΨΕ, λ̂ζζ, -Α- BO- ΠΙ- Α- - ΨΕ, λ̂ζζ, λ̂ζζ,

*4.2/ J029: J480: J029,480:

ΠΡΟ-ΒΗ-ΔΙ̇ BO-ΠΛΟ-ΨΑ-Ε- ΜΑ BO- - - -ΒΗ-ΔΙ̇ BO-ΠΛΟ-ΨΑ-Ε-ΜΑ BO- - - ΓΛ,

J672,MR – ca. ako L1709, ale bez predznamenanania. Predznamenanania majú len J029, 480, L1709.

J429: Karp.MR: Oiš.,MT,J673,ZM:

ΠΡΟ-ΒΗ- -ΜΑ ΕΓΓΛ, ΠΡΟ-ΒΗ-ΔΙ̇ BO-ΠΛΟ-ΨΑ-Ε- ΜΑ BO- -ΓΛ -ΔΙ̇ BO-

*5.1/ J029: *5.2/ J029: J480: J429,673,I80,MT,ZM: J672: Oiš.:

ΣΚΙ̇-ΓΑ Η̇ ΜΗ- ρ̇ ō̇ ō̇-ΒΑΛ-ΔΑ- -ΙΟ- - ρ̇ -ΙΟ- -ΙΟ- -ΙΟ-

Srit 5 – Štruktúra a poznámky:

1. *Osoka* *Zadevec*

2. *Osoka* *Nametka*

3.-4. *Fita vysoká // n. Prechvat/Zadevec (?)* *Lacega/Derbica*

Váhanie L1709 medzi *lacegou* a *derbicou* má korene v nejednote neumových prameňov – *derbica* je napr. v S430, *lacega* vo väčšine ostatných rukopisov. SI tu má o tón zníženú *lacegu*.

5. *Derbica* *Nametka*

ΠΪСНЬ 5

Εβόη- -σέ σοι, 5
ιδών ο Πρέσβυς, 5
ό λαοίς ε- πρέ-στη. 6

τοίς οφθαλμοίς τό σωτήριο,9
Εκ Θεού Χριστέ σύ Θεός μου. 9

Возопѣ къ тебѣ

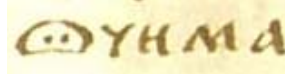
вѣдѣвъ вѣдѣвъ

ѣже людемъ прѣиде

Ὄψιμα επαρέηε,

ω̄ ε̄γα, χ̄ρῑτε, ты̄ ε̄γ̄з̄ мо̄й.

S407:



o terciu vyssie?



Ὁ-ζο-πῆ̄ κο τε-βῆ̄ βη-δῆ̄-βζ στα-ρε-ιζ ὦ-χι- μα σο-πα-σε- - ηη- - ε,



Ὁ-ζο-πη̄ κτε- βῆ̄ βη-δῆ̄ στα-ρε̄ ὦ- χη- - μα σῆ̄-σε- ηῆ̄ - ε,



ε̄-πε̄ λιο- δε- μζ πρῑ-δε̄ ὦ-το βο- -γα, χ̄ρῑ- τε ты̄ ε̄γ̄з̄ мо̄.



ε̄-πε̄ λιο- δε̄ πρῑ- δε̄ ὦ βο- -γα, χ̄ρῑ- τε ты̄ ε̄γ̄з̄ мо̄.
ты̄ ε̄- ση̄ ε̄γ̄з̄ мо̄.

*1.1/ J029,480:

MT:

*1.2/ J029:

J029,480,Oiš.,MT,ZM:



-ΠΗ̇ ΚΟ ΤΕ- -Β̇



-Β̇



ΒΗ-Δ̇ - Β̇



-Cε- -Η̇-

*2.1/ J029:

::

J429:

I80, J673:

J673:



ΛΗ- -Δ̇ ΠΗ̇-Δ̇



-Δ̇ ΠΗ̇- Δ̇



-Δ̇



Ê- - -Cε ΠΗ̇- - Δ̇
Ê-Cε ΛΗ- -Δ̇ ΠΗ̇-Δ̇



-Δ̇

*2.2/ J480,429,I80,MT,ZM:

J673:

*2.3/ J029:

J672,673,MR:

Oiš.,ZM:

MT:



̄̄ ΒΟ- -ΓΛ Χ̇-ΤΕ



̄̄ ΒΟ-ΓΛ Χ̇- ΤΕ



Ты Ê- -СН ΒΟ-Cε.



ΒΟ-



ΒΟ̇



ΒΟ̇

Srit 6 – Štruktúra a poznámky:

1. Zadevec *K-predsadenie + Kulizma plná*
2. Zadevec *Osoka stredná lomená Taganec*

ΠΪΣΗΪ Ξ

1. Σέ τόν εν πυρί δροσίσαντα, 9
Παίδας θε-ο- -λογήσαντας, 8
2. καί Παρθένω, 4
 ακηράτω, ενοικήσαντα, 4+5
 Θεόν Δόγον μνησόμεν, 7
 ευσεβώς μελωδούσας, 7
3. Ευλο-γη-τός ο Θεός, 7
 ο τών Πατέρων ημών. 7

ТѢБѢ БО ОГНѢ ѠРОИѢШАГО
 ѠТРОКѢ БГОИЛОБНѢШЫА,
 ꙗ ВЪ ДѢѢ / НЕПЛАѢННѢ ВЕЛѢШАГОА,
 БГА ИЛОБА ПОИМЪ,
 БЛГОЧЕТИТѢ ПОИЦЕ:
 БЛГОИЛОБЕНЪ БГЪ
 ѠТѢЦЪ НАШНХЪ.



ТѢ-БѢ ꙗ-ѢѢ БО ПЕЩН Ѡ-РО-ША- - -ГО ДѢ-ТН БГ-ГО-СЛО- ВН- - ША



ТѢ-БѢ ꙗ-ѢѢ ВЪ ѠГНН Ѡ-РО-СН-ША- -ГО ДѢ-ТН БГ-ГО-СЛО- -ВН- -ША-А
 -ВН- - -ША



ꙗ БО ДѢ-ВЪ НЕ-ПЛАѢ-НѢ-НЪ ВЕ-СѢ-ША- -СА БО-ГА СЛО-ВА ПО-Н-МО БГ-ГО-ЧЕ-СѢ-НО ХВА-ЛА-ЦЕ,



ꙗ БО ДѢ-ВЪ НЕ-ПЛАѢ-НЪ ВЕ-СѢ-ША- ГО- СА БО-ГА СЛО-ВО ПО- -Ѣ БГ-ГО- ЧЕ- -НО ХО-ВЪ-ЦЕ,
 ХВА-ЛА-ЦЕ,



БГ-ГО-СЛО-ВѢ Ѣ- СН ГО-ПО- ДН БО-ѢѢ Ѡ- -ТѢ-ЦЪ НА- -ШН- -ХЪ.



БГ-ГО-СЛО-ВѢ Ѣ- СН ГО-ПО- ДН БО- ѢѢ Ѡ- -ТѢ НА- - -ШН.

*1.1/ J029,480: prevl.: J029: J480,Oiš.,MT: Oİš.: MT: I80,J673:

Тѣ-бѣ ѿ- -го- шѣ- ша-го -го-чѣ-ша-го -го -го -чѣ-ша- -

*1.2/ J029,480: Oİš.: J029: J672: J029,480: *2.1/ J029: prevl. I80,MT,J673:

дѣ-ти дѣ-ти -цао- -цао- -ша дѣ-вѣ дѣ-вѣ дѣ-вѣ

J029,480: *2.3 J029: J480: MT: prevl.: J029: J480:

-ша- го- - - са -ѣ- -но -но -но -но ѧвѣ-авѣ -цѣ -цѣ

*3.1/ J029: J029: J480,I80,J673: J672,Oİš.,MT,ZM:

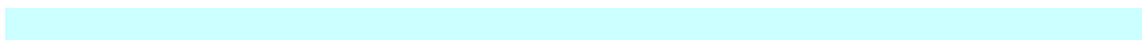
-цао- ѣ-чѣ го-по-дѣ -чѣ го- -по- -дѣ го- по-

*3.2/ J029: J480: J029: MR,J429,672: J672: I80,MT,J673,ZM: Oİš.:

бо- - - ѣѣ - ѣѣ -тѣ нѣ- -тѣ нѣ- нѣ- нѣ-

Srit 7 – Štruktúra a poznámky:

1. *Vozmer + Pojezdka* *Nametka*
2. *K-predsadenie + Kulizma sredná Prihlaska Zadevec*
3. *K-predsadenie + Osoka* *Nametka*



ПЕ-ВО-РО-ДЕ- НА И МА- ТЕ- -РЕ НЕ-И- КЪ-ИИ-А БРА-КЪ БЕ-ИИ- ЧА- - -Е- - -МЪ.
 ПЕ-ВО-РО-ДЕ- -НА МА-ТЕ- -РІ- - -Ю НЕ-И- КЪ- СО-МЪ-ИИ-А БЕ- ИИ- -ЧА- -Е.

*1.1/ J029: J029: J029,673: Оіс.,ZM: *1.2/ J029: J029:

 БЪ ЧА-КО- ПИ-СА- - ИІ- - -И ПИ-СА-ИІ- И ШБРА БИ-ДИ -ИІ-

*2.1/ J029: J672: I80,MT,J673: *2.2/ prevl. I80,Оіс.,MT,J673:

 -ЧА ЛО- -ЖЕ- Ш-РО-ЧА МЪ- ЖЕ- ШРОЧА ПОЛЪ МЪ-ЖЕ- КА ЛО- ЖЕ- -НА РА-БЕ- -ЗА-

*3.1/ J029: I80: *3.2/ J029: Оіс.,ZM:

 СЛО- -РО-ДЕ-НО-Е Ш-ТО ШІА БИНА- ЧА- - -НА СЫ-НА -ЧА-НА СЫ-НА

*4.1/ J029: prevl.: *4.2/ J029:

 -ДЕ- - -НА И МА- - ТЕ- - МА-И- НЕ-И- КЪ-ИИ-А БРА-КЪ БЕ-ИИ- ЧА- - -Е- - МО.

J672: Оіс.,MT,MR J673,ZM:

 БЕ- ИИ- ЧА- НЕ-И- КЪ-СО-МЪ-ИІ БИ-И- КЪ-СО-БРАНАА БРА- -КЪ БЕ-ИИ- - ЧА-

Srit 9 – Štruktúra a poznámky:

1. *Vozmer + Pojezdka* *Nametka*
2. *Taganec s predsadením* *Zavod + Prihlaska*
Zavod pred prihlaskou nachádzame len v S430 a iných novších neumových rukopisoch. Staršie pramene majú *K-predsadenie*.
3. *Lacega* *Osoka stredná*
4. **Nametka (n. K-predsadenie + Prihlaska)* *Kulizma plná*
Nametka v RI nemá oporu v nám dostupných neumoch. RI sa však na nej zhodujú (aj s SI!), takže zrejme nejde o omyl ani svojvôľu redaktorov RI.