

1.9.

Αρχή τής Ινδίκτου

Начало индикта, сирѣчь новаго лѣта:

Ἡ πάμᾱτῃ πρῆβηαγω ὄττᾱ ἡάσηγω εὔμεώνα εἰτόλπνнка ἡ ἀρχῖμανδρίτᾱ: Ἡ μάττερε ἐγὼ μάρ.Δ.β:

6. hlas // 2nd plag. echos

Θεία χάρις απηώρητο

○ Πνεύματι Αγίω συνημμένος

Am 3-4, Dk 2v-3v, Ott 2r+7v+10v, G270 2v-3v, Trin 3v-5r, Vi 2-3
G355 10v (12) / 12v (14), G260 2v / 4r, G261 2v / 3v, G262 289 (292), G265 3v

Pp 4r, S439 4v, S440 1v

S408 178v (*bez neumov*), S409 4r, S411 2v, S414 309r, S416 3r, S431 128r, S441 2r, S442 4r

Trezvon 2

Druhá zo stichír je uvedená iba v niektorých prameňoch a nezodpovedá byzantskej štruktúre.

// The second of the stikhera appears only in several sources and its structure completely does not correspond to the Byzantine model.

L1709 192v



Am > n ≡ + ≡ / > >



Dk, Ott, Trin > n ≡ ≡ / > >>

Vi >> x ⊕ ≡ / >>
δι- ό

Pp, S439-40 >> x ⊕ =:

TK_ MB

S409/14/31/42s C° ⊕ =:

S411/16 C° ⊕ =

Tr C° ⊕ ? =:



Tr

TK_ MB



L1709

TK_ MB

Am,Trin

Ott

Dk

G355

G260

Vi

καί εις ο-σμήν μύ-ρου τών θαυ-μά-των σου δρα-μού-με-θα,

Pp

И ВЪБЛАГОУХА НИ Е • МИ РА УЮДЕСЪ ТВО И ХЪ ПРИ ТЪ КА ИЕ МЪ •

S439

И ВЪБЛАГОУХА НИ Е • МИЮ РА УЮДЕСЪ ТВО И ХЪ ПРИ ТЪ КА ИЕ МЪ •

S440

ВЪ БЛАГОУХА НИ Е • МИЮ РА УЮДЕСЪ ТВО И ХЪ ПРИ ТЪ КА ИЕ МЪ •

S411

S414

S430

И ВО БЛАГОУХА НИ Е • МИ РА УЮДЕСЪ ТВО И ХЪ ПРИ ТЪ КА ИЕ МЪ •

Tr

И ВО БЛАГОУХА НИ Е МИ РА УХ ДѢ ПВО И ПРИ ПЪ КА Э

D



Am,Dk,Trin



Ott



G265



Vi



τών νο- ση- μά- των τήν ί- α- σιν α- ρυ- ό- με- νοι,

Pp



NE_ ΔΟΥ_ ΓΨ ΗC_ ЦК_ ΛΕ_ ΝΗ_ ΙΑ_ ΠΟ_ ΥΕΡ_ ΠΑ_ ΙΟ_ ΨΕ_ .

S439



NE_ ΔΟΥ_ ΓΨ Η_ ЦК_ ΛΕ_ ΝΗ_ ΙΑ_ ΠΟ_ ΥΕΡ_ ΠΑ_ ΙΟ_ ΨΕ_ .

S440



NE_ ΔΟΥ_ ΓΨ Η_ ЦК_ ΛΕ_ ΝΗ_ ΙΑ_ ΠΟ_ ΥΕΡ_ ΠΑ_ Ε_ ΜΨ_ .

S409/411



S414/42



S431



NE_ ΔΟΥ_ ΓΟ_ ΜΟ ΗC_ ЦК_ ΛΕ_ ΝΗ_ ΙΑ_ ΠΟ_ ΥΕΡ_ ΠΑ_ Ε_ ΜΨ_ .

Tr



Tr



L1709



NE_ ΔΔ_ ΓΟ̇ ΗC_ ЦК_ ΛΕ_ ΗΙ_ Ε_ ΠΟ_ ΥΕ̇ ΠΑ_ ΙΟ_ ΨΕ_ .



G261



Am,Dk,Ott,Trin



G265



Vi



Αλ- λά Πά- τερ Ό- σι- ε Χρι- στόν τόν Θε- όν

Pp



НЪ о_ тѣ_ ѱε_ πρε_ πο_ δο_ βѣ_ не_ · χρι_ στα_ βο_ га

S439



НЪ о_ тѣ_ ѱε_ πρε_ πο_ δο_ βѣ_ не_ · χρι_ στα_ βο_ га

S440



НО ω_ τε_ ѱε_ πρε_ πο_ δο_ βε_ не_ · χρι_ στα_ βο_ га

S409/11



S414/42



S431



Tr



L1709

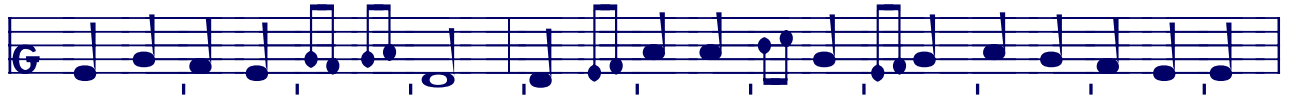
НО Ѡ_ τε_ ѱε_ πρε_ πο_ δοβ_ не_ χρι_ στα_ βο_ га

Ο Πνεύματι Αγίω συνημμένος

+++++ Ο Πνεύματι Αγίω συνημμένος



[E/E]



Ott	⌋	♯	>	>	∖	☺	>>x	⌋	♯	—	⌋	♯	♯	♯	/	>	>	>	⌋
G355	⌋	♯	>	>	∖	☺	♯	⌋	♯	—	⌋	♯	♯	♯	/	>	>	>	⌋
G261	⌋	/	>	>...	∖	☺	♯	⌋	♯	—	⌋	♯	♯	♯	/	>	>	>	⌋



Am	⌋	/	>	>	—	☺	>>x	⌋	♯	—	⌋	♯	♯	♯	/	>	>	>	⌋
Trin	⌋	/	>	>	—	☺	>>x	⌋	♯	—	⌋	♯	♯	♯	/	>	>	>	⌋
Dk	⌋	/	>	>	—	☺	♯	⌋	♯	—	⌋	♯	♯	♯	/	>	>	>	⌋
Vi	⌋	♯	>	>	∖	☺	>>	⌋	(...)										⌋

Ο Πνεύ-μα-τι Α-γί-ω συ-νη-μέ-νος άν-αρ-χε Λό-γε και Υι-έ,



Ott



var. Ott2



G270



G355



var. Dk



Am



Dk



>>

~Trin

Vi



ο πάν-των ο- ρα- τών και α- ο- ρά- των



Am,Dk,Ott



>>

Trin



G270

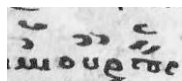


Vi



συμ-παντ-ουρ-γός και συν-δη- μι- ουρ-γός,

G261



D

G260

Ott

Am,G270

Dk

Trin

G265

G355

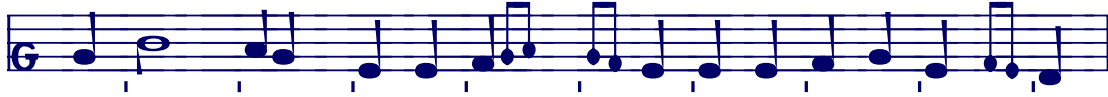
Vi

τόν στε-φα- νον τού ε- νι- αυ- τού ευ- λό- γη- σον,

»



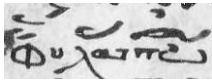
Ott
Ott2
G260



Am
Trin
Dk



G355
Vi
φυ- λάτ- των εν ει- ρή- νη τών Ορ- θο- δό- ξων τά πλή-θη,



G261



Am,Trin
Ott
Ott2
G260



Dk
Vi
πρε-σβεί- αις τής Θε- ο- τό- κου καί πάν-των τών Α- γί- ων σου.