

## 1.9

Αρχή τῆς Ἰνδίκτου, ἥτοι τοῦ νέου ἔτους,  
καί μνήμη τοῦ Οσίου Πατρὸς ἡμῶν Συμεῶν τοῦ Στυλίου καί Ἀρχιμανδρίτου, ..

Начало индикта, ерѣчь нѡваго лѣта:  
Ἡ πάλατις ῥήπεναγω ὅτια ἡσπερω εὐμεῶνα εὐτόλπηκα ἡ ἀρχιμανδρίτα: Ἡ μάτερε ἐγὼ μάρτυρι:

8. *hlas* // *plag. 4<sup>th</sup> echos*

○ ἀρρήτω σοφία συστησάμενος τὰ σύμπαντα

### Byz

Am 3r, Dk 2v (008-9), Ott 3r (009-10), Trin 3v (004),  
G355 10v (12), G260 3r (004), G261 2v (005), G262 – , G2652v (003), G270 2v (004),

Vi 2\* (*illegib.*), Sn1214 2v (004), Sn1217 3r (005), Sn1219 – , Sa 610 2v (002\_2) = Sn1217  
G356 –

### Rus

Pp 2v, S439 2v, S440 2v  
S408 179v (*len text*), S409 4v, S411 3v, S414 312r, S431 129r, S442 8v

Pomor. Trezvon 6

### RI

L1709 431

## Text

Εἰς τοὺς Αἴνους, Καὶ νῦν... Ἦχος πλ. δ', Γερμανοῦ // **Н** ѠиѠѣ, ѠндѠкта глѠез Ѡ. Гѣрманово:

Ο ἀρρήτω σοφία<sup>E/F</sup>  
συστησάμενος<sup>a</sup> τὰ σύμπαντα,<sup>a</sup>  
    Λόγε Χριστέ ο Θεός. γG3 -a  
ο καιρούς καὶ χρόνους<sup>c</sup> ἡμῖν προθέμενος, c3  
    τὰ ἔργα τῶν χειρῶν<sup>a</sup> σου ευλόγησον, D2  
τόν δέ πιστόν Βασιλέα<sup>a</sup>  
    εν τῇ δυνάμει σου εύφρανον. G3

διδούς αὐτῷ κατὰ βαρβάρων τὴν ἰσχύν, D3  
ὡς μόνος αγαθός<sup>d</sup> καὶ φιλόανθρωπος. G3

**Н**ензречѣннѡ мѡдрѡстѣю,  
ѡспѣвѣннѡ вѣлѣсикаѡ, глѡбе хрѣтѣ бѣже.  
времѣнѡ Ѡ лѣтѡ нѡмѡ предлѡжѣннѡ,  
дѣлѡ рѡкѡ тѡоѡхѡ бѡгѡгѡвѡ,  
Ѡ вѣрнѡлѡ лѡди тѡоѡ гѡлѡ тѡоѡ вѡзвѣелѡ.

подѡѡ ѣмѡ нѡ вѡрварѡ крѣпѡстѣ,  
ѡкѡ ѣдѣнѡ бѡгѡ Ѡ чѡвѣколѡбѣецѡ.

Prepis // Transcription

Ο αρρήτω σοφία συστησάμενος τά σύμπαντα



G270



Am



G265



G355



Sn1214



Sn1217



Ο αρ- ρή- τω σο- φί- α\*

Pp



Ⲅⲏⲛⲉ ⲛⲉ ⲛⲓⲁⲣⲉ ⲩⲉ ⲛⲃⲏⲟ ⲓⲟ ⲙⲟⲩ ⲁⲣⲟ ⲥⲧⲏ ⲓⲟ

S439



S440



S409/11



S414



S431



S442



Ⲅⲏⲛⲉ ⲛⲉ ⲛⲓⲁⲣⲉ ⲩⲉ ⲛⲃⲏⲟ ⲓⲟ ⲙⲟⲩ ⲁⲣⲟ ⲥⲧⲏ ⲓⲟ

Pomor



L1709



Ⲅⲏⲛⲉ ⲛⲉ ⲛⲓⲁⲣⲉ ⲩⲉ ⲛⲃⲏⲟ ⲓⲟ ⲙⲁⲗⲁⲣⲟ ⲥⲡⲓ ⲓⲟ

G270

G265

Am

Dk

G355

Sn1214

Sn1217

συ- στη-σα- με- νος\*τά σύμ-πα- ντα, Λό- γε Χρι-στέ ο Θε- ός, \*

Pp

S439

S440

S409

S411

S414

S431

S442

СО\_ СТА\_ ВН\_ БЪ\_ И\_ ВЪ\_ СЪ\_ УЪ\_ СКА\_ ЯЪ. СЛО\_ ВЕ\_ ХРИ\_ СТЕ\_ БО\_ ЖЕ.

ВЪ\_ СЪ\_ УЪ\_ СКА\_ ЯЪ. СО\_ СПА\_ ВН\_ БЪ\_ СЛО\_ БО\_ ХР\_ ПЕ\_ БО\_ ЖЕ.

Am

Ott

G260

Dk

G355

Sn1214

Sn1217

ο και-ρούς και χρό-νους η- μίν προ-θέ- με- νος,\*

Pp

И\_ ЖЕ ВРЕ\_ МЕ\_ НА И ЛЪ\_ ТА НА\_ МЪ ПРЪ\_ ДЪ\_ ЛО\_ ЖИ.

S439

S440

S409

S411

S414

S431

И\_ ЖЕ ВРЕ\_ МЕ\_ НА И ЛЪ\_ ТА НА\_ МО ПРΕ\_ ΛΟ\_ ЖИ.

S442

И\_ ЖЕ ВРЕ\_ МЕ\_ НА И ЛЪ\_ ТА НА\_ ΜΟ ΠΡΕ\_ ΔΟ\_ ЖИ.

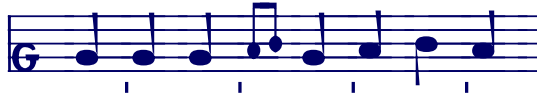
Pomor

И\_ ЖЕ ВРЕ\_ МЕ\_ НА И ЛЪ\_ ТА НА\_ ΜΟ ΠΡΕ\_ ΔΟ\_ ЖИ.

L1709

И\_ ЖЕ ВРЕ\_ МЕ\_ НА И ЛЪ\_ ΠΑ ΝΑ̇ ΠΡΕ\_ ΛΟ\_ ЖИ.





Am                    ˙ ˙ ˙ ˙ ˙ ˙ ˙ ˙  
 G270                   ˙ ˙ ˙ ˙ ˙ ˙ ˙ ˙  
 Sn1214                — ˙ ˙ ˙ ˙ ˙ ˙ ˙ ˙  
 Sn1217                ˙ — ˙ ˙ ˙ ˙ ˙ ˙ ˙      Sa610  
 τόν δέ πι-στόν Βα-σι-λέ-α\*  
 !!                    καί τόν πι-στόν  
                       καί τών πι-στών

Pp                    ˙ ˙ ˙ ˙ ˙ ˙ ˙ ˙ ˙ ˙  
 Η ΒΚ ρη\_ ΝΑ\_ Α\_ ΓΟ ΚΒ\_ ΝΑ\_ ΖΑ\_ ΝΑ\_ ΞΕ\_ ΓΟ  
 S439                   ˙ ˙ ˙ ˙ ˙ ˙ ˙ ˙ ˙ ˙  
 S440                   ˙ ˙ ˙ ˙ ˙ ˙ ˙ ˙ ˙ ˙  
 S409/11              ˙ ˙ ˙ ˙ ˙ ˙ ˙ ˙ ˙ ˙  
 Η ΒΚρ\_ ΝΑ\_ ΓΟ ΚΒ\_ ΝΑ\_ ΖΑ\_ ΝΑ\_ ΞΕ\_ ΓΟ  
 S414                   ˙ ˙ ˙ ˙ ˙ ˙ ˙ ˙ ˙ ˙  
 Η ΒΚρ\_ ΝΑ\_ ΓΟ ΨΑ\_ ΡΑ\_ ΝΑ\_ ΞΕ\_ ΓΟ  
 S431                   ˙ ˙ ˙ ˙ ˙ ˙ ˙ ˙ ˙ ˙  
 ΒΛΑ\_ ΓΟ\_ ΒΚρ\_ ΝΑ\_ ΓΟ ΨΑ\_ ΡΑ\_ ΝΑ\_ ΞΕ\_ ΓΟ  
 S442                   ˙ ˙ ˙ ˙ ˙ ˙ ˙ ˙ ˙ ˙  
 Η ΒΛΑΓΟ\_ ΒΚρ\_ ΝΑ\_ ΓΟ ΨΑ\_ ΡΑ\_ ΝΑ\_ ΞΕ\_ ΓΟ



Ρομορ  
 ΒΛΑ\_ ΓΟ\_ ΒΚρ\_ ΝΑ\_ ΓΟ ΨΑ\_ ΡΑ\_ ΝΑ\_ ΞΕ\_ ΓΟ



L1709  
 Η ΒΚρ\_ ΝΑ\_ ΓΟ ΨΑ\_ ΡΑ\_ ΝΑ\_ ΞΕ\_ ΓΟ



Am      ḡ — — ḡ̇ > > >> >      ˘      ḡ̇  
 G270      ḡ — — ḡ̇ >> — >> >      ˘      ˘  
 Sn1214      > — — ḡ̇ > > > >      ˘      ˘  
 Sn1217      >> — — ḡ̇ > > // >      ˘      ˘      Sa610  
 εν τή δου-νά-      μει σου εύ-      φρα-      von, \*

Pp      >: ˘ ˘ \ =/      ˘ >: =/      =      =      S439  
 CH\_ ΛΟ\_ ΙΟ\_ ΤΒΟ\_ΙΕ\_      ΙΟ\_ Β'Υ\_ ΚΕ\_      CE\_      ΛΗ  
 S440      ˘ ˘ ˘ \ =/      ˘ >: =/      = \      =  
 S409/11      ˘ ✓ ˘ ˘ \ =/      ˘: \ =/      = \      =  
 S431      ˘ ✓ ˘ \ \ =/      ˘: \ =/      = \      =  
 S442      ˘ ✓ ˘ \ \ =/      ˘: \ =/      = \      =  
 CH\_ ΛΟ\_ ΙΟ\_ ΤΒΟ\_Ε\_      ΙΟ\_ ΒΟΥ\_ ΚΕ\_      CE\_      ΛΗ



CH\_ ΛΟ\_ ΙΟ\_ ΠΒΟ\_Ε\_      ΙΟ\_      Ω\_      ΓΡΑ\_      ΔΗ





Am



✚



Dk



G260



Sn1214

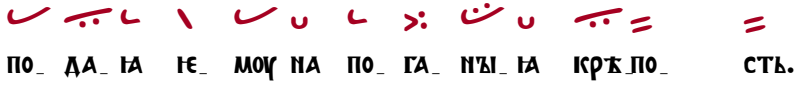


Sn1217



δι-δούς αυ- τώ κα- τά βαρ-βά- ρων τήν ισ- χύν, \*

Pp



S439



S440



S409/11



S442

S414



S431



И ΠΟ\_ ΔΑ\_ ΓΑ\_ Ε\_ ΜΟΥ\_ ΗΑ\_ ΠΟ\_ ΓΑ\_ ΗΥΙ\_ ΓΑ\_ ΚΡ\_Κ\_ ΠΟ\_ ΣΤ\_Υ\_.

Pomor



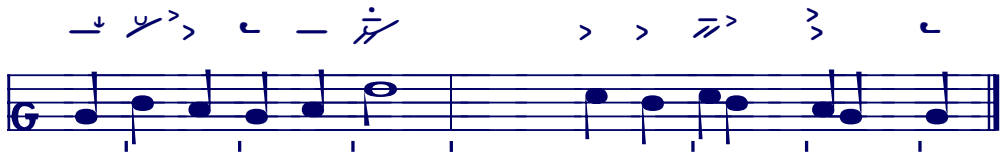
L1709



ΠΟ\_ ΔΑ\_ ΓΑ\_ Ε\_ ΜΧ\_ ΗΑ\_ ΣΧ\_ ΠΟ\_ ΣΠΑ\_ ΠΥΙ\_ ΚΡ\_Κ\_ ΠΟΣΠ\_Υ\_.



Ott



Am



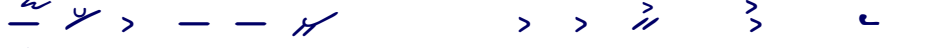
G260



G261



Sn1214



Sn1217



ως μό- νος α- γα- θός και φιλ-άν- θρω- πος. +

Pp



ΙΑ\_ ΚΟ\_ Ε\_ ΔΗ\_ ΝΨ\_ ΒΛΑΓΨ\_ Η\_ ΥΛΟ\_ ΒΞ\_ ΚΟ\_ ΛΙΟ\_ ΒΞ\_ ΨΞ.

S439



S440



S409/11



S414



S431



ΙΑ\_ ΚΟ\_ Ε\_ ΔΗ\_ ΝΨ\_ ΒΛΑΓΨ\_ Η\_ ΥΕ\_ ΛΟ\_ ΒΞ\_ ΚΟ\_ ΛΙΟ\_ ΒΞ\_ ΨΞ.

Pomor



L1709



ΙΑ\_ ΚΟ\_ Ε\_ ΔΗ\_ ΒΛΑΓΨ\_ Η\_ ΥΕ\_ ΛΟ\_ ΒΞ\_ ΚΟ\_ ΛΙΟ\_ ΒΞ\_ ΨΞ.