

### 3.9.

Μνήμη τού Αγίου Ιερομάρτυρος Ανθίμου, Επισκόπου Νικομηδείας,  
καί τού Όσίου Πατρός ημών Θεοκτίστου, συνασκητού τού Μεγάλου Ευθυμίου.

Ἐτάγω εἰσηνομδχενικα ἀη,ἀίμα, ἐπίσκοπα νίκομηδείκαγω:  
Ἡ πρῆναγω ὄπτα νάσιεγω δεοκτίστα, ἐπέτηνικα βελήκαγω ἐν,δύμια.

### 6. hlas // 2<sup>nd</sup> plag. echos

Ἱερεὺς εννομώτατος

Am 5v, Dk 4v (12), Ott 11v, Trin 6v, Vi4v

G355 14v, G260 5r, G261 4v, G262 –, G265 –, G270 3v

Pp 5r, S439 5v, S440 4r,

S411 4r, S414 313r, S441 3v, S442 9v

Εἰς τό, Κύριε ἐκέκραξα, Δόξα... Ἦχος πλ. β', Δόξα... Ἦχος πλ. β'

Ἱερεὺς ἐννομώτατος // μέχρι τέλους σου,  
εὐχημάτισας . . . μάκαρ Ἀνθιμε.

ἱεουργῶν γάρ τά θεία καί ἀρρητα μυστήρια,  
τό αἷμα ἐξέχεας υπέρ Χριστοῦ τοῦ Θεοῦ.

καί θύμα εὐπρόσδεκτον //  
αὐτῷ προσήγαγες.

διό παρρησίαν ἔχων πρός αὐτόν,  
εκτενώς ἰκέτευε  
υπέρ τῶν πίστει τελούντων τήν αἰσεβαστον μνήμην,  
καί τῶν αὐτήν γεραιρόντων ρυσθῆναι πειρασμῶν,  
καί παντοίων κινδύνων καί περιστάσεων.

|     |    |    |    |    |
|-----|----|----|----|----|
| DE  | D2 | // | G3 |    |
|     |    |    |    | E3 |
| E2  |    |    | G3 | E3 |
|     | a  |    |    |    |
| D2  |    | // |    | E3 |
| Gh* |    |    | G3 |    |
| E2  |    |    |    |    |
|     |    |    | G  | G3 |
| E2  |    |    | G3 |    |
| D2  |    |    |    | E3 |

**Γάββα, γάββα Ἡ, εαμογάββεν:**

ГВАЩЕННИКЪ ЗАКОННѢШІИ, ДАЖЕ ДО КОНЧІНЫ ТВОЕѦ  
БЫЛЪ ѿН БЛАЖЕННЕ АНДІМЕ:

εβαψεννοδΐψετβεδα βο εβψτβεψηηαα ἡ ηενεζγλαγώλληηαα τάνηετβα,  
κρόβη ἡζλίάληζ ἔεη ζα χψτὰ εβγ.

ἡ ζέρτβεδ εαγοπρίάτηδ εεε πρηβέλζ ἔεη.

тѣмъ дерзновеііе ѡмѣа кз немѡ,  
прнлѣжнѡ моліеа ѡ вѣроу (ἡ λυεόβїю) совершающнхз (твоеѡ) пречестнѡ пѡмѡтъ,  
ἡ почнтѡющымз сїѡ ἡзбѡвнчнел напѡстей,  
ἡ вѡлѡкнхз вѣдз ἡ ѡвѡстоѡнїи.

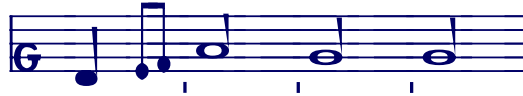
# Ιερεύς εννομώτατος

++++ Ιερεύς εννομώτατος μέχρι τέλους σου  [G/E]



|           |    |             |                       |  |
|-----------|----|-------------|-----------------------|--|
| Am,Dk,Ott |    |             |                       |  |
| Trin      |    |             |                       |  |
| G261      |    |             |                       |  |
| Vi        |    |             |                       |  |
|           | I- | ε-ρεύς      | εν- νο- μώ- τα- τος   |  |
| Pp,S440   |    |             |                       |  |
|           |    | ΒΑ_ ΨΕ_ ΝΗ_ | ΚΨ_ ΖΑ_ ΚΟ_ ΝΒ_ ΝΨ_ . |  |
| S439      |    |             |                       |  |
|           |    | ΒΑ_ ΨΕ_ ΝΗ_ | ΚΨ_ ΖΑ_ ΚΟ_ ΝΕ_ ΝΨ_ . |  |
| S411      |    |             |                       |  |
| S414      |    |             |                       |  |
| S441      |    |             |                       |  |

S442



Am,Dk,Ott

˘ ˘ ˘ ˘ ˘

Trin

˘ ˘ ˘ ˘ ˘

G261

˘ ˘ ˘ ˘ ˘

Vi

˘ ˘ ˘ ˘ ˘

μέ- χρι τέ- λους σου

Pp

˘ ˘ ˘ ˘ ˘ ˘ ˘ ˘ ˘ ˘ ˘  
 ΔΑ\_ ΖΕ Η ΔΟ ΚΟ\_ ΝΔ\_ ΞΑ ΚΒΟ\_ ΙΕ\_ ΓΟ •

S439

˘ ˘ ˘ ˘ ˘ ˘ ˘ ˘ ˘ ˘ ˘

S440

˘ ˘ ˘ ˘ ˘ ˘ ˘ ˘ ˘ ˘ ˘  
 ΔΑ\_ ΖΕ Η ΔΟ ΚΟ\_ ΝΔ\_ ΞΑ ΚΒΟ\_ Ε\_ ΓΟ •

S411

˘ ˘ ˘ ˘ ˘ ˘ ˘ ˘ ˘ ˘ ˘

S414

˘ ˘ ˘ ˘ ˘ ˘ ˘ ˘ ˘ ˘ ˘

S442

˘ ˘ ˘ ˘ ˘ ˘ ˘ ˘ ˘ ˘ ˘

S441

˘ ˘ ˘ ˘ ˘ ˘ ˘ ˘ ˘ ˘ ˘



~D

G270



Am,Dk,Trin



Ott



Vi



ε- χρη-μά- τι- σας μά- καρ Άν- θι- με,

Pp



ΕΥΙ\_ ΕΥΒ\_ ΕΛΛ\_ ΖΕ\_ ΝΕ\_ ΑΗ\_ ΦΗ\_ ΜΕ\_

S439



S440



ΕΥΙ\_ ΕΥΒ\_ ΕΛΛ\_ ΖΕ\_ ΝΕ\_ ΑΗΒ\_ ΦΗ\_ ΜΕ\_

S411/14/41/42





|        |          |     |     |       |     |     |    |      |    |
|--------|----------|-----|-----|-------|-----|-----|----|------|----|
| Am     | ·        | ε   | ε   | ε     | ε   | ε   | ε  | ε    | ε  |
| Trin   | ·        | ε   | ε   | ε     | ε   | ε   | ε  | ε    | ε  |
| Dk,Ott | ·        | ε   | ε   | ε     | ε   | ε   | ε  | ε    | ε  |
| Vi     | <u>ε</u> | ε   | ε   | ε     | ε   | ε   | ε  | ε    | ε  |
|        |          | ι-  | ερ- | ουρ-  | γών | γάρ | τά | θεί- | α  |
| Pp     | Σ        | ε   | ε   | ε     | ε   | ε   | ε  | ε    | ε  |
|        | СВΛ      | ЦΙΕ | НБ  | СТВОУ | ІА  | БΟ  | ЖЕ | СТВЕ | НА |
| S440   | ε        | ε   | ε   | ε     | ε   | ε   | ε  | ε    | ε  |
| S439   | Σ        | ε   | ε   | ε     | ε   | ε   | ε  | ε    | ε  |
|        | СВΛ      | ЦΙΕ | НБ  | СТВОУ | ІА  | БΟ  | ЖЕ | СТВЕ | НА |
| S411   | ε        | ε   | ε   | ε     | ε   | ε   | ε  | ε    | ε  |
| S441   | ε        | ε   | ε   | ε     | ε   | ε   | ε  | ε    | ε  |
| S442   | ε        | ε   | ε   | ε     | ε   | ε   | ε  | ε    | ε  |
| S414   | ε        | ε   | ε   | ε     | ε   | ε   | ε  | ε    | ε  |



|        |   |    |    |     |    |    |    |    |    |   |      |        |
|--------|---|----|----|-----|----|----|----|----|----|---|------|--------|
| Am     |   | >  | .  | ┌   | —  | └  |    | >  |    |   |      |        |
| Trin   |   | >  | .  | ┌   | —  | └  |    | >  |    | ┌ | >    |        |
| Dk,Ott |   | >  | .  | ┌   | —  | └  |    | >  |    |   |      |        |
| Vi     |   | >> | /  | ┌   | —  | └  |    | >  |    |   |      |        |
|        |   |    |    |     |    |    |    |    |    |   |      |        |
|        |   |    |    |     |    |    |    |    |    |   |      |        |
|        |   |    |    |     |    |    |    |    |    |   |      |        |
| Pp     | ┌ | ┌  | ┌  | ┌   | ┌  | ┌  | ┌  | ┌  | ┌  | ┌ | S439 |        |
| S440   | ┌ | ┌  | ┌  | ┌   | ┌  | ┌  | ┌  | ┌  | ┌  | ┌ |      |        |
|        | Η | ΝΕ | ΗΖ | ΑΡΕ | ΥΕ | ΝΔ | ΝΑ | ΙΑ | ΤΑ | Η | ΝΔ   | ΣΤΒΑ • |
| S411   | ┌ | ┌  | ┌  | ┌   | ┌  | ┌  | ┌  | ┌  | ┌  | ┌ |      |        |
| S414   | ┌ | ┌  | ┌  | ┌   | ┌  | ┌  | ┌  | ┌  | ┌  | ┌ |      |        |
| S441   | ┌ | ┌  | ┌  | ┌   | ┌  | ┌  | ┌  | ┌  | ┌  | ┌ |      |        |
| S442   | ┌ | ┌  | ┌  | ┌   | ┌  | ┌  | ┌  | ┌  | ┌  | ┌ |      |        |











Am,Dk,Trin

˘ — ˘ > ˘ ˘ >

Ott

˘ — ˘ > ˘ ˘ >

Vi

˘ — / > ˘ > >

εκ- τε- νώς ι- κέ-τευ- ε,

Pp

>: ˘ ˘ ˘ ˘ \ >>

S439

>: ˘ ˘ ˘ ˘ \ =

S440

>: ˘ ˘ ˘ ˘ \ =

πρῆ\_ λῆ\_ ἡ\_ πο\_ μο\_ λη\_ σα\_ .

S411/42

˘ ˘ ˘ ˘ = ˘ = / =

S441

>: ˘ ˘ = ˘ = / =

S414

˘ ˘ ˘ ˘ = ˘ = / =





