

## 15.9.

### Μνήμη τού Αγίου Μεγαλομάρτυρος Νικήτα.

Ἐπιτάφιος ἐλεηκομήνηκα ἠϊκήτι.

6. hlas // 2<sup>nd</sup> plag. echos

Φωστήρα τών Μαρτύρων σε ἐγνωμεν

\*Σήμερον ἡ οἰκουμένη πάσα → 23.4. (Am 128v), (Vi 148v 8.7.)

\* Τών Προφητῶν αἱ φωναί → 14.9.

Am 17, Dk 15v (34), Ott 24v (52), Trin 22r (22),  
G355 36r, G260 15v (19), G261 14v, G262 3r, G265 11v, G270 14r (20),

Vi 15v

Pp 16v, S439 8v, S440 13r

S411 17r, S414 334r, S431 140r, S442 30r ~~Tr, RI~~

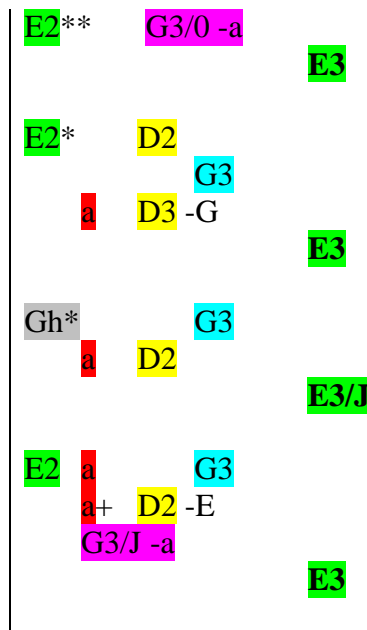
Εἰς τό, Κύριε ἐκέκραξα, Δόξα... Ἦχος πλ. β', Θεοφάνους

Φωστήρα\* τῶν Μαρτύρων σε ἐγνωμεν  
Νικήτα τοῦ Χριστοῦ ἀθλητά.

σύ γάρ\* / τοῦ ἐπί γῆς ἀξιώματος //  
τὴν δόξαν καταλείψας,  
καί πατρικὴν ἀθειάν βδελυξάμενος //  
τούς θεοὺς αὐτῶν συνέτριψας.

καί νικητικῶς\* τούς βαρβάρους κατήσχυνας,  
υπὲρ Χριστοῦ τό μαρτύριον //  
τῆς ὁμολογίας ἐκπληρώσας.

καί στρατιώτης τοῦ ἐπουρανίου Θεοῦ γέγονας,  
υπὲρ ἡμῶν δυσωπῶν  
τοῦ ευεργέτην τοῦ παντός,  
τοῦ οἰκτειρήσαι καί σῶσαι τὰς ψυχὰς ἡμῶν.



Γλῶσσα, εἰάγω, γλῶσσῃ: Θεοφάνοβο:

Глѡсѣтѣльница мѣченикъвѣхъ тѣхъ познѣхъ,  
нѣкѣтѣ, хрѣтѣвѣхъ етрадѣльче:

ты бо ѡцѣаго на землѣ доетѣоннѣтѣ  
глѣвѣ ѡстѣбнѣхъ,

нѣ ѡтѣеикоѣ безбѣжѣе возненавѣдѣвѣхъ  
бѣгнѣ нѣхъ ѡκρѣшнѣхъ ѣснѣ.

нѣ повѣдѣтѣльнѣхъ вѣрварѣхъ поєрлнѣхъ ѣснѣ,  
за хрѣтѣ мѣченичѣствѣ  
нѣповѣднѣлѣ нѣпѣлннѣхъ ѣснѣ.

нѣ бѣннѣхъ нѣнагѣвѣтѣ бѣлѣхъ ѣснѣ,  
ѡ нѣвѣхъ молѣвѣ,

благѣдѣтелю вѣѣхъ,

ѣже ѡгнѣдѣрнѣтнѣ нѣ спастнѣ дѣшѣхъ нѣшѣ.

# Φωστήρα τών Μαρτύρων σε έγνωμεν Νικήτα

++++ Φωστήρα τών Μαρτύρων σε έγνωμεν Νικήτα

Am:  $\begin{matrix} \lambda & \gamma & \tau \tau \\ \text{---} & \text{---} & \text{---} \end{matrix}$

[E/E]

Vi:  $\begin{matrix} \lambda & \gamma & \tau \tau \\ \text{---} & \text{---} & \text{---} \end{matrix}$

D

Am  $\begin{matrix} \text{---} & \text{---} & \text{---} & \text{---} & \text{---} & \text{---} \end{matrix}$

Dk  $\begin{matrix} \text{---} & \text{---} & \text{---} & \text{---} & \text{---} & \text{---} \end{matrix}$

G355  $\begin{matrix} \text{---} & \text{---} & \text{---} & \text{---} & \text{---} & \text{---} \end{matrix}$

Ott  $\begin{matrix} \text{---} & \text{---} & \text{---} & \text{---} & \text{---} & \text{---} \end{matrix}$

Trin  $\begin{matrix} \text{---} & \text{---} & \text{---} & \text{---} & \text{---} & \text{---} \end{matrix}$

G262  $\begin{matrix} \text{---} & \text{---} & \text{---} & \text{---} & \text{---} & \text{---} \end{matrix}$

G265  $\begin{matrix} \text{---} & \text{---} & \text{---} & \text{---} & \text{---} & \text{---} \end{matrix}$

G261  $\begin{matrix} \text{---} & \text{---} & \text{---} & \text{---} & \text{---} & \text{---} \end{matrix}$

Vi  $\begin{matrix} \text{---} & \text{---} & \text{---} & \text{---} & \text{---} & \text{---} \end{matrix}$

Φω- στή- ρα

Pp  $\begin{matrix} \text{---} & \text{---} & \text{---} & \text{---} & \text{---} & \text{---} \end{matrix}$

S439  $\begin{matrix} \text{---} & \text{---} & \text{---} & \text{---} & \text{---} & \text{---} \end{matrix}$

S440  $\begin{matrix} \text{---} & \text{---} & \text{---} & \text{---} & \text{---} & \text{---} \end{matrix}$

S411  $\begin{matrix} \text{---} & \text{---} & \text{---} & \text{---} & \text{---} & \text{---} \end{matrix}$

S414  $\begin{matrix} \text{---} & \text{---} & \text{---} & \text{---} & \text{---} & \text{---} \end{matrix}$

S431,442



G262



Am,Dk							
Ott							
Trin							
G355							
Vi							
	τών Μαρ-τύ-ρων σε έ-γνω-μεν						
Pp							
S439							
S440							
	ΜΟΥ_ΥΕ_ ΗΗ_ ΚΟ_ ΜΒ_ ΤΑ_ ΟΥ_ ΒΚ_ ΔΚ_ ΧΟ_ ΜΒ_						
S411							
S414							
	ΜΟΥ_ΥΕ_ ΗΗ_ ΚΟ_ ΜΟ_ ΤΑ_ ΟΥ_ ΒΚ_ ΔΚ_ ΧΟ_ ΜΟ_						

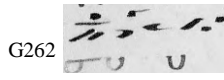
S431/42



Am,Trin							
Dk,Ott							
Vi							
	Νι-κή-τα του Χρι-στού α-θλη-τά,						
Pp							
	ΗΗ_ ΚΗ_ ΤΟ_ ΧΡΗ_ ΣΤΟ_ ΒΨ_ ΣΤΡΑ_ ΣΤΟ_ ΤΨΡ_ ΠΨ_ ΥΕ						
S439							
S440							
	ΗΗ_ ΚΨΔ_ ΤΟ_ ΧΡΗ_ ΣΤΟ_ ΒΨ_ ΣΤΡΑ_ ΣΤΟ_ ΤΨΡ_ ΠΨ_ ΥΕ						
S411							
S414							
S442							
S431							
	ΗΗ_ ΚΗ_ ΤΟ_ ΧΡΗ_ ΣΤΟ_ ΒΟ_ ΣΤΡΑ_ ΣΤΟ_ ΤΨΡ_ ΠΨ_ ΥΕ						



- Am     $\dot{=}$   $\dot{=}$   $\dot{=}$      $\dot{=}$   $\dot{=}$   $\dot{=}$      $\dot{=}$   $\dot{=}$      $\dot{=}$   $\dot{=}$   $\dot{=}$  >
- Trin     $\dot{=}$   $\dot{=}$   $\dot{=}$      $\dot{=}$   $\dot{=}$   $\dot{=}$      $\dot{=}$   $\dot{=}$      $\dot{=}$   $\dot{=}$   $\dot{=}$  >
- G260     $\dot{=}$   $\dot{=}$   $\dot{=}$      $\dot{=}$   $\dot{=}$   $\dot{=}$      $\dot{=}$   $\dot{=}$      $\dot{=}$   $\dot{=}$   $\dot{=}$  >



- Dk     $\dot{=}$   $\dot{=}$   $\dot{=}$      $\dot{=}$   $\dot{=}$   $\dot{=}$      $\dot{=}$   $\dot{=}$      $\dot{=}$   $\dot{=}$   $\dot{=}$  >>
- Ott     $\dot{=}$   $\dot{=}$   $\dot{=}$      $\dot{=}$   $\dot{=}$   $\dot{=}$      $\dot{=}$   $\dot{=}$      $\dot{=}$   $\dot{=}$   $\dot{=}$  >>
- G261     $\dot{=}$   $\dot{=}$   $\dot{=}$      $\dot{=}$   $\dot{=}$   $\dot{=}$      $\dot{=}$   $\dot{=}$      $\dot{=}$   $\dot{=}$   $\dot{=}$  >>
- G270     $\dot{=}$   $\dot{=}$   $\dot{=}$      $\dot{=}$   $\dot{=}$   $\dot{=}$      $\dot{=}$   $\dot{=}$      $\dot{=}$   $\dot{=}$   $\dot{=}$  >>
- G262     $\dot{=}$   $\dot{=}$   $\dot{=}$      $\dot{=}$   $\dot{=}$   $\dot{=}$      $\dot{=}$   $\dot{=}$      $\dot{=}$   $\dot{=}$   $\dot{=}$  >>
- Vi     $\dot{=}$               $\dot{=}$  >>

G355

- σύ    γάρ
- Pp     $\dot{=}$   $\dot{=}$   $\dot{=}$      $\dot{=}$   $\dot{=}$   $\dot{=}$
- S439     $\dot{=}$   $\dot{=}$   $\dot{=}$      $\dot{=}$   $\dot{=}$   $\dot{=}$
- S440     $\dot{=}$   $\dot{=}$   $\dot{=}$      $\dot{=}$   $\dot{=}$   $\dot{=}$
- TΜ    ΕΘ
- S411     $\dot{=}$   $\dot{=}$   $\dot{=}$      $\dot{=}$   $\dot{=}$   $\dot{=}$
- S414/31     $\dot{=}$   $\dot{=}$   $\dot{=}$      $\dot{=}$   $\dot{=}$   $\dot{=}$
- S442     $\dot{=}$   $\dot{=}$   $\dot{=}$      $\dot{=}$   $\dot{=}$   $\dot{=}$
- TΜ    ΕΩ

Dk

Am

Trin

G270

Ott

G261

G355

Vi

τού ε- πί γής α- ξι- ώ- μα-τος, τήν δό- ξαν κα- τα- λεί- ψας

Pp

S439

S440

ΖΕ\_ ΜΒ\_ ΝΑ\_ Α\_ ΓΟ\_ ΣΑ\_ ΝΑ\_ ΣΛΑ\_ ΒΟΥ\_ Ο\_ ΣΤΑ\_ ΒΗ\_ Β'·

S411/14/42

ΖΕ\_ ΜΕ\_ ΝΑ\_ ΓΟ\_ ΣΑ\_ ΝΑ\_ ΣΛΑ\_ ΒΟΥ\_ Ο\_ ΣΤΑ\_ ΒΗ\_ ΒΟ·

S431

ΣΑ\_

G260

G270

Am

Dk

Trin

G355

Ott

Vi

καί πα-τρι-κήν α-θε-ϊ-αν

βδε-λυ-ξά-με-νος

Pp

Η Ο ΤΥ ΥΒ ΣΙΚΟ ΓΕ ΒΕΖΚΟЖСТВО ВЪЗ\_ΝΕ\_ΝΑ\_ΒΗ\_ ΔΚ\_ ΒΨ\_

S439

S440

Η Ω ΤΕ ΥΒ ΣΙΚΟ Ε ΒΕΖΚΟЖНЕ ВЪЗ\_ΝΕ\_ΝΑ\_ΒΗ\_ ΔΚ\_ ΒΨ\_

S411

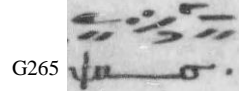
S414

S431/42

Η Ω ΤΕ ΥΕ ΣΙΚΟ Ε ΒΕΖΚΟЖИ Ε ΒΟΖ\_ΝΕ\_ΝΑ\_ΒΗ\_ ΔΚ\_ ΒΟ\_



Am    ʘ   ρυ > ∙ — \\_n   // >   >   ʘ ρ ρ  
 G270   ʘ   ρυ > ∙ — \\_n   // >   >   ʘ ρ ρ



G265

Dk,Trin   ʘ   ρυ > ∙ — \\_n   // >   >   ʘ ρ ρ  
 Ott   ʘ   ρυ > ∙ — \\_n   // >   >   ʘ ρ ρ  
 G355   ʘ   ρυ > ∙ — \\_n   // >   >   ʘ ρ ρ  
 G262   ʘ   ρυ > ∙ — \\_n   // >   >   ʘ ρ ρ  
 Vi   ʘ   ρυ > ∙ > \\_n   // >   >   ʘ ρ ρ

τούς θε- ούς αυ-τών συν-έ- τρι- ψας,

Pp   ʘ   ρυ > ∙ — \\_n   // >   >   ʘ ρ ρ  
 Κο\_ Γ'ι Η\_ χ'β σ'β\_ τ'ε\_ ρ'λ'β   ε\_ ση·

S439-40   ʘ   ρυ > ∙ — \\_n   // >   >   ʘ ρ ρ  
 Κο\_ Γ'ι Η\_ χ'β σ'β\_ τε\_ ρ'λ'β   ε\_ ση·

S411   ʘ   ρυ > ∙ — \\_n   // >   >   ʘ ρ ρ

S414/42   ʘ   ρυ > ∙ — \\_n   // >   >   ʘ ρ ρ

S431   ʘ   ρυ > ∙ — \\_n   // >   >   ʘ ρ ρ  
 Κο\_ Γ'ι Η\_ χ'ο σ'β\_ τε\_ ρ'λο   ε\_ ση·





Am

Dk,Trin Ott,G262

Vi

καί vi- κη- τι- κώς τούς βαρ-βά-ρους κατ-ή- σχυ- νας,

Pp

S440

S439

Η ΠΟ- ΒΚ- ΔΗ- ΤΕ- ΛΔ- ΣΚ'ΔΙ- ΠΟ- ΓΑ- Ν'ΔΙ- ΪΑ ΠΟ- ΣΡΑ- ΜΗ- ΛΒ- ΪΕ- ΣΗ-

S411

S414

S442

S431

Η ΠΟ- ΒΚ- ΔΗ- ΤΕ- ΛΕ- ΣΚ'ΔΙ- ΠΟ- ΓΑ- Ν'ΔΙ- ΪΑ ΠΟ- ΣΡΑ- ΜΗ- ΛΟ- Ε- ΣΗ-



G265

Trin

Am,Dk,Ott

Vi

υ- πέρ Χρι-στού τό μαρ-τύ- ρι- ον

Pp

S440

S439

ΖΑ ΧΡΗ- ΣΤΑ ΜΟΥ- ΥΕ- ΝΗ- ΪΕ-

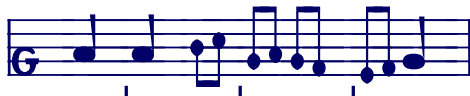
S411/31 /42

S414

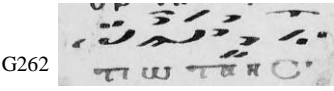
ΖΑ ΧΡΗ- ΣΤΑ ΜΟΥ- ΥΕ- ΝΗ- Ε-



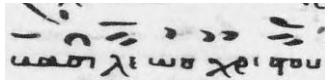
Am,Ott	ῥ	ᾠ	—	—	—	ᾠ	ᾠ	ᾠ	ᾠ	ᾠ	ᾠ
Dk,Trin	ῥ	ᾠ	—	—	—	ᾠ	ᾠ	ᾠ	ᾠ	ᾠ	ᾠ
G355	ῥ	ᾠ	—	ᾠ	—	ᾠ	ᾠ	ᾠ	ᾠ	ᾠ	ᾠ
Vi	\	>	>	>	ᾠ	>	\	>	\	>	\
		τής	ο-	μο-	λο-	γί-	ας	εκ-πλη-	ρώ-	σας,	(ektelesas)
Pp	ῥ	>	ῥ	ῥ	ῥ	ῥ	\	=	=	=	=
S439-40	>x	>	ῥ	ῥ	ῥ	ῥ	\	=	=	=	=
		HC	ΠΟ	ΒΚ	ΔΑ	ΝΗ	ΙΑ	ΣΒ	ΒΔΡ	ΣΗΗ	ΚΒ
S411	ῥ	ῥ	ᾠ	ᾠ	ᾠ	ᾠ	ᾠ	ᾠ	ᾠ	ᾠ	ᾠ
S414	ῥ	ῥ	ᾠ	ᾠ	ᾠ	ᾠ	ᾠ	ᾠ	ᾠ	ᾠ	ᾠ
S431	ῥ	ῥ	ᾠ	ᾠ	ᾠ	ᾠ	ᾠ	ᾠ	ᾠ	ᾠ	ᾠ
S442	ῥ	ῥ	ᾠ	ᾠ	ᾠ	ᾠ	ᾠ	ᾠ	ᾠ	ᾠ	ᾠ
		HC	ΠΟ	ΒΚ	ΔΑ	ΝΗ	Ε	ΣΟ	ΒΕΡ	ΣΗΗ	ΚΟ



Trin	ῥ	ᾠ	ᾠ	ᾠ	ᾠ	ᾠ	ᾠ	ᾠ	ᾠ	ᾠ	ᾠ
		ῥ	ᾠ	ᾠ	ᾠ	ᾠ	ᾠ	ᾠ	ᾠ	ᾠ	ᾠ
Am,Ott	ῥ	ᾠ	ᾠ	ᾠ	ᾠ	ᾠ	ᾠ	ᾠ	ᾠ	ᾠ	ᾠ
Dk	ῥ	ᾠ	ᾠ	ᾠ	ᾠ	ᾠ	ᾠ	ᾠ	ᾠ	ᾠ	ᾠ
G262		ῥ	ᾠ	ᾠ	ᾠ	ᾠ	ᾠ	ᾠ	ᾠ	ᾠ	ᾠ
Vi	ῥ	ᾠ	ᾠ	ᾠ	ᾠ	ᾠ	ᾠ	ᾠ	ᾠ	ᾠ	ᾠ
		καί	στρα-	τι-	ώ-	της					
Pp	ῥ	ᾠ	ᾠ	ᾠ	ᾠ	ᾠ	ᾠ	ᾠ	ᾠ	ᾠ	ᾠ
S439	ῥ	ᾠ	ᾠ	ᾠ	ᾠ	ᾠ	ᾠ	ᾠ	ᾠ	ᾠ	ᾠ
S440	ῥ	ᾠ	ᾠ	ᾠ	ᾠ	ᾠ	ᾠ	ᾠ	ᾠ	ᾠ	ᾠ
		Η	ΚΟ	Η		Η					
S411/14/31/42	ῥ	ᾠ	ᾠ	ᾠ	ᾠ	ᾠ	ᾠ	ᾠ	ᾠ	ᾠ	ᾠ
		Η	ΚΟ	Η		ΠΟ					



var. text – G26<sub>1</sub>



Am, Dk, Trin

var. Dk, G270



Ott

Vi

τού επ- ου- ρα- νί- ου Θε- ού γέ- γο- νας,

Pp

ΝΕ\_ ΒΕ\_ ΣΒ\_ ΜΟΥ\_ ΟΥ\_ ΜΟΥ\_ ΒΟ\_ ΓΟΥ\_ ΒΥΙ\_ ΣΤΒ•

S440

S439

ΝΕ\_ ΒΕ\_ ΣΒ\_ ΝΟ\_ Ω\_ ΜΟΥ\_ ΒΟ\_ ΓΟΥ\_ ΒΥΙ\_ ΒΥ•

S411

S414/31

S442

ΝΕ\_ ΒΕ\_ ΣΕ\_ ΝΟ\_ Ω\_ ΜΟΥ\_ ΒΟ\_ ΓΟΥ\_ ΒΥΙ\_ ΣΤΕ•



G260



= D

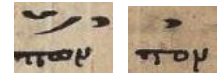
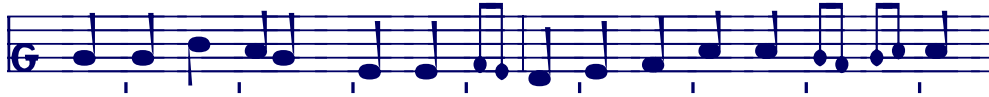
Dk



G270



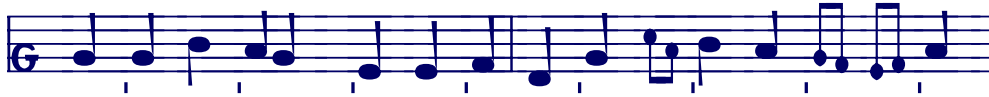
G265



Ott



G355



Am



Trin



Vi



υ- πέρ η- μών δυ- σω- πών τόν ευ- ερ- γέ-την του παν-τός,

Pp



S439/40



Ω ΝΑ\_ ΣΤ\_ ΜΟ\_ ΛΗ\_ ΕΛΛ\_ ΓΟ\_ ΔΑ\_ ΤΕ\_ ΛΑ\_ ΒΕ\_ ΣΚ\_ ΧΩ\_

S411/31



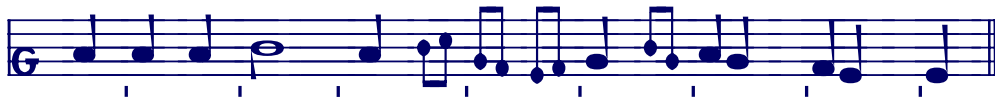
S414



S442



Ω ΝΑ\_ ΣΟ\_ ΜΟ\_ ΛΗ\_ ΕΛΛ\_ ΓΟ\_ ΔΑ\_ ΤΕ\_ ΛΑ\_ ΒΕ\_ ΣΚ\_ ΧΩ\_



Ott

τού οικ-τει-ρή- σαι και so- sai τάς ψυ- χάς η- μών.



Am,Dk,Trin

G260

G262

Vi

τού οικ-τει-ρή- σαι τάς ψυ- χάς η- μών.

Pp

S440

S439

ΔΑ ΟΥ\_ ΠΙΕ\_ ΔΡΗ\_ ΤΕ ΔΟΥ\_ ΣΙΑ\_ ΝΑ\_ ΣΙΑ.

S411/31

S414

ΔΑ ΟΥ\_ ΠΙΕ\_ ΔΡΗ\_ ΤΕ ΔΟΥ\_ ΣΙΑ\_ ΝΑ\_ ΣΙΑ.