

16.9.

Μνήμη τῆς Ἀγίας Μεγαλομάρτυρος καί Πανευφήμου Ευφημίας.

Ἐπίδ βεληκομῆηци ἐνφῆμῖη βεχβάληηηα.

*8. hlas // plag. 4<sup>th</sup> echos*

Πάσα γλώσσα κινείσθω πρὸς ευφημίαν

!!! cf. 11.7.

**Byz**

Am 18v (19), Dk 17r (037), Ott 26v (056-7), Trin 24r (024-5),  
G355 43r (43), G260 17r (20-1), G261 15v (18), G262 5v (007), G265 13r (13), G270 15v (17)

Vi 17v (34-5), Sn1214 14v (016), Sn1217 20r (019),

**Rus**

Pp 18v, S439 –, S440 –

S408 192r (–), S409 26r, S411 18r, S414 335r, S431 (–) , S442 (–) ; Pomor. (–)

## Text

Απόστιχα Στιχηρά, Δόξα... Ήχος πλ. δ' Βυζαντίου

**Πάσα** γλώσσα G2

κινείσθω πρὸς ευφημίαν, γα  
τῆς πανενδόξου Ευφημίας. G3 +

**ἅπαν** γένος G2

καί ηλικία **πάσα**, F3  
νεανίσκοι καί παρθένοι, γα\*  
τὴν Χριστοῦ παρθενομάρτυρα, G2  
εγκωμίους στεφανώσωμεν. G3

νομίμως **γάρ**<sup>d</sup> ανδρισαμένη, γδ  
καί τό χάυνον τοῦ θήλεος απορρίψασα, c3  
**δι'** αθλητικῶν πόνων, G2  
τόν τύραννον εχθρόν<sup>d</sup> καταβέβληκεν. G3 -a

ουρανίω **δέ** καί **θείω**<sup>c</sup>  
σθένει κοσμηθείσα, c3  
αιτείται τόν νυμφίον καί Θεόν, c3  
δωρήσασθαι ἡμῖν<sup>d</sup> τό μέγα ἔλεος. G3

**Βεάκκζ** ἄζύικκζ

ДА ПОДВІЖИТЕΛΑ ΚΖ ΕΛΛΟΧΒΑΛΕΝІЮ  
ΒΕΧΒΑΛЬНЫΛ ΕΝΦΗΜІΗ,

βεάκκζ ρόδζ,

ἡ βόζραεττζ βεάκκζ,

ѣНОШЫ ἡ Δ΄БВЫ,

Χρ̄τ̄όβδ' Δ΄ΕΒΟΜ΄ΙΝΗЦΔ

ΠΟΧΒΑΛΙΜΗ ΔΑ ΟΥ΄ΕΨΗΧΙΑΝΜΖ:

ЗАКОННУ ΕΟ ΕΜΔЖНЬШНУ,

ἡ ΝΕΜΟЦЬ ЖЕНЕЦΔ ΨΒΕΡΓШН,

ΕΤΡΑΔΑΛЬЧЕРКННН БОΛ΄ΕΖНЬМН

ΜΔΨΗΤΕΛΑ ΒΡΑΓΑ ΝΗΖЛОЖН.

НѢНЫМΖ ЖЕ ἡ ΕΨΨΨВЕНННМΖ

ΕΨΗЦΕΜΖ ΟΥ΄ΚΡΑСІЕШНУ,

ΜΟΛΗΤΕΛΑ ЖЕНΗΧΔ ἡ ΕΓΨ,

ΔΑΡΟΒΑΨΤΗ ΝΑΜΖ ΒΕΛІЮ ΜΗΛΟСΤЬ.

Prepis // Transcription

Πάσα γλώσσα κινείσθω προς ευφημίαν



G355



Am, Dk



G262



Vi, Sn1217



Sn1214



Πά-σα γλώσ-σα\*

Pp



Π\_α\_ γ\_λ\_ω\_σ\_σ\_α\_\*

S409/11



S414



G355

Am, Dk

G262

Vi, Sn1217

Sn1214

κι-νεί-σθω      πρὸς ευ-φη-μί-αν\*

Pp

ΔΑ ΠΟ ΔΒΗ ΖΗ ΤΒ ΣΑ ΚΒ ΒΛΑ ΓΟ ΧΒΑ ΛΕ ΠΗ ΙΘ.

S409/11/14




Am



Dk

Vi

Sn1214 

τής παν-εν- δό-ξου Ευ- φη- μί- ας,

Pp

ΠΡΕ\_ΧΒΑ\_ΛΒ\_ ΝΥΙ\_ ΓΑ\_ ΓΕΥ\_ ΦΗ\_ ΜΗ\_ ΓΕ.

S409/11

S414

G260

Am

G270

Ott

G261/5

Dk,Trin

♯

G262

G355

Vi

Sn1214

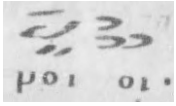
ά- παν γέ- νος\*καί η- λι- κί- α πά- σα,

Pp

ВЪ\_ СЪ\_ КЪ\_ РО\_ ДЪ\_ И\_ ВЪЪ\_ ДРА\_ СТЪ\_ ВЪ\_ СЪ\_ КА\_

S409/11

S414



G265



Am	⋱	⋱	∩	⋞	∪	∩	∩	∩	∩	∩	∩	∩	∩
Dk	—	⋱	∩	⋞	∪	∩	∩	∩	∩	∩	∩	∩	∩
Trin	—	⋱	∩	>	∪	∩	∩	∩	∩	∩	∩	∩	∩

G355



Ott	⋱	⋱	∩	⋞	∪	∩	∩	∩	∩	∩	∩	∩	∩
G260	⋱	—	∩	⋞	∪	∩	∩	∩	∩	∩	∩	∩	∩
Vi	—	⋱	∩	>	∪	∩	∩	∩	∩	∩	∩	∩	∩
Sn1214	—	⋱	∩	>	∪	∩	∩	∩	∩	∩	∩	∩	∩
				νε- α-	τί-	σκοι	καί	παρ-	θέ-	νοι,			
Pp	⋱	∩	∩	>	∪	∩	∩	∩	∩	∩	∩	∩	∩
				ου_	νο_	σα	η	ακ_	β_	χι.			
S409/11	∩	∩	∩	∩	∩	∩	∩	∩	∩	∩	∩	∩	∩

S414

G355    ♯ — √            > ♯ > > > »

Trin    — — √            > ♯ ♯ / > >

Am,Dk    ♯ — √            > ♯ ♯ / > »

G260/2    ♯ — √            > ♯ ♯ / > »

Vi        ♯ — /            > / > / \ »

Sn1214    ♯ ♯ ♯            > √ > / \ »

τήν Χρι-στού            παρ- θε- νο- μάρ-τυ- ρα\*

Pp        ♯ ♯ ♯ ♯ ♯ ♯ ♯ ♯ ♯

ΧΡΗ\_ΣΤΟ\_ΒΟΥ ΔΕ\_ΒΟΥ Η ΜΟΥ\_ΥΕ\_ΝΗ\_ΛΙΟΥ.

S409/11    ♯ ♯ ♯ ♯ ♯ ♯ ♯ ♯ ♯

S414        ♯ ♯ ♯ ♯ ♯ ♯ ♯ ♯ ♯

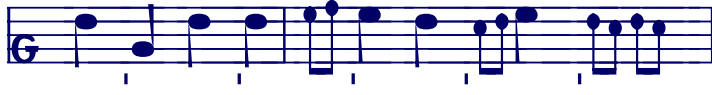




Am,Dk	—	⋮	⋮	⋮	⋮	⋮	⋮	⋮	⋮	⋮
G265	—	⋮	⋮	⋮	⋮	⋮	⋮	⋮	⋮	⋮
Vi	—	⋮	⋮	⋮	⋮	⋮	⋮	⋮	⋮	⋮
Sn1214	⋮	⋮	⋮	⋮	⋮	⋮	⋮	⋮	⋮	⋮
	εγ-	κω-	μί-	οις	στε-	φα-	νώ-	σω-	μεν	*
Pp	⋮	⋮	⋮	⋮	⋮	⋮	⋮	⋮	⋮	⋮
	ΠΟ	ΧΒΑ	ΛΑ	ΜΗ	ΒΚ	ΠΔ	ΥΑ	Η	ΜΩ.	
S409/11	⋮	⋮	⋮	⋮	⋮	⋮	⋮	⋮	⋮	⋮
S414	⋮	⋮	⋮	⋮	⋮	⋮	⋮	⋮	⋮	⋮



Trin >x ¼ ¼ ¼ ¼ ¼ ¼ ¼ ¼  
 G265 >x ¼ ¼ ¼ ¼ ¼ ¼ ¼ ¼



Am >x ¼ ¼ ¼ ¼ ¼ ¼ ¼ ¼  
 Dk >x ¼ ¼ ¼ ¼ ¼ ¼ ¼ ¼  
 G260 >x ¼ ¼ ¼ ¼ ¼ ¼ ¼ ¼  
 G355 >x ¼ ¼ ¼ ¼ ¼ ¼ ¼ ¼

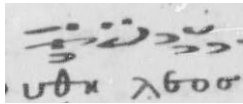
Vi > ¼ ¼ ¼ ¼ ¼ ¼ ¼ ¼  
 Sn1214 > ¼ ¼ ¼ ¼ ¼ ¼ ¼ ¼

vo- μί- μως γάρ αν- δρι- σα- μέ- νη\*

Pp >x >: ¼ ¼ ¼ ¼ ¼ ¼ ¼ ¼ =  
 ΖΑ\_ ΚΟ\_ ΝΒ\_ ΝΟ\_ ΔΟ\_ ΒΛΕ\_ ΒΑ\_ ΒΨ\_ ΣΗ.

S409/11 ¼ ¼ ¼ ¼ ¼ ¼ ¼ ¼ = =

S414 ¼ ¼ ¼ ¼ ¼ ¼ ¼ ¼ = =  
 ΖΑ\_ ΚΟ\_ ΝΕ\_ ΝΟ\_ ΒΟ\_ ΔΟ\_ ΒΛΕ\_ ΒΑ\_ ΒΨ\_ ΣΗ.



G265



Am > - / > > > > > - . / > > > >



Ott,Trin > - / > > > > > - . / > > > >



Dk > - / > > > > > - . / > > > >



G355 > - // > \ // > > > > - \ // > > //

Vi > - / > \ // > > > > - \ // > // Sn1217

Sn1214 > / // > \ // > > > > / \ // // //  
καί τό χάυ- νον τού θή- λε- ος α- πορ- ρί- ψα- σα\*

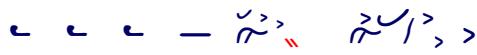
Pp **ل ل =** **ل و =** **و ل ل ل ل =** **=** **=** **=**  
И СЛА\_БО\_ СТЬ ЖЕ\_ НЬ\_ СКОУ\_ Ю\_ О\_ ТЪ\_ ЛО\_ ЖИ\_ ВЪ\_ ШИ\_

S409/11 **و: ل** **و: ل** **\ =** **و** **و** **و: ل** **و: ل** **=**

S414 **و: ل** **و: ل** **\ =** **و** **و** **و: ل** **و: ل** **=**



G262



Am,Dk



Vi



Sn1214



δι' αθ- λη- τι- κών πό- νων\*

Pp



стра\_сто\_тър\_пъ\_ ѱъ\_ сѣ\_ѱи\_и\_ хъ\_ ра\_ ди\_ троу\_ дъ\_ въ.

S409/11



S414





Trin — G265/70



Am — G355 !!!



Dk —

Vi —

Sn1217 —

Sn1214

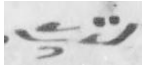
τόν τυ-ραν-νον εχ- θρόν κα- τα- βέ- βλη- κεν\*

Pp ΜΟΥ\_ΥΗ\_ ΤΕ\_ ΛΑ ΒΡΑ\_ΓΑ ΝΗ\_ ΖΩ\_ ΛΟ\_ ΖΗ\_ ΛΑ ΙΕ\_ ΣΤΨ.

S409/11

S414

G265



Musical staff with notes and rests.

Am

Musical staff with notes and rests.

Musical staff with notes and rests.

Dk

Musical staff with notes and rests.

G260

Musical staff with notes and rests.

Ott

Musical staff with notes and rests.

G261

Musical staff with notes and rests.

G270

Musical staff with notes and rests.

Musical staff with notes and rests.

G355

Musical staff with notes and rests.

Vi

Musical staff with notes and rests.

Sn1214

Musical staff with notes and rests.

ου-ρα- vi- ω δε και θει-ω\* σθε-νει κοσ-μη-θει-σα,\*

Pp

Red musical notation and lyrics in Greek and Cyrillic.

S409/11

Musical notation for S409/11.

S414

Musical notation for S414.

NE KE CE NYI H ME H BO ZH EST VE NYI H ME

S409/11

Musical notation for S409/11.

S414

Musical notation for S414.

BT NE CE MO OY KRA CH BO SHI SA.



G265 —  $\hat{c}$  >x —  $\hat{c}$  / > >  $\hat{c}$  //



Dk,Trin —  $\hat{c}$  >x  $\hat{c}$  — / > >  $\hat{c}$  //

G270 —  $\hat{c}$  >x  $\hat{c}$  — / > >  $\hat{c}$  //

G260  $\hat{c}$  >x  $\hat{c}$  — / > >  $\hat{c}$  //



Am,Ott —  $\hat{c}$  >x  $\hat{c}$  — / > >  $\hat{c}$  //

G262 —  $\hat{c}$   $\hat{c}$   $\hat{c}$  — / > >  $\hat{c}$  //

Vi  $\hat{c}$   $\hat{c}$  >  $\hat{c}$  —  $\hat{c}$  > > > //

Sn1217  $\hat{c}$   $\hat{c}$  >  $\hat{c}$  —  $\hat{c}$  > > > //

Sn1214  $\hat{c}$  / >  $\hat{c}$   $\hat{c}$  / >  $\hat{c}$  \ //

αι- τεί-ται τόν νυμ-φί- ον\* και Θε- όν,

Pp  $\hat{c}$   $\hat{c}$  =  $\hat{c}$   $\hat{c}$   $\hat{c}$   $\hat{c}$   $\hat{c}$  =

προ\_ ση\_ τῆ οἴ\_ γε\_ νη\_ χα\_ βο\_ γα

S409/11  $\hat{c}$  //  $\hat{c}$   $\hat{c}$   $\hat{c}$   $\hat{c}$   $\hat{c}$  //

S414  $\hat{c}$  //  $\hat{c}$   $\hat{c}$   $\hat{c}$   $\hat{c}$   $\hat{c}$  //

προ\_ ση\_ τῆ οἴ\_ χρι\_ στα\_ γε\_ νη\_ χα\_ βο\_ γα



G265



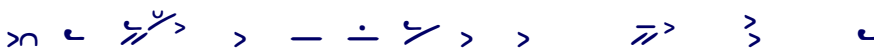
Trin



G260



Am



Dk



G355



Vi



Sn1214



δω- ρή- σα- σθαι η- μίν τό μέ- γα έ- λε- ος. +

Pp



ΔΑ\_ ρο\_ ΒΑ\_ ΤΗ\_ ΠΑ\_ ΜΪ\_ ΒΕ\_ ΛΗ\_ ΙΟ\_ ΜΗ\_ ΛΟ\_ ΣΤΪ\_

S409/11



S414

