

16.9.

Μνήμη τῆς Αγίας Μεγαλομάρτυρος καί Πανευφήμου Ευφημίας.

ὉΨΪΑ ΒΕΛΗΚΟΜΪΗΗЦЫ ἘΝΦΗΜΙΗ ΒΙΕΧΒΆΛЬНІА.

6. hlas // 2nd plag. echos

Η διηνησιμένη ταίς αρεταίς

Am 18, Dk 16v (36), Ott 26v (56), Trin 24r (24), G270 (21)
G355 39v, G260 16v (20), G261 15r (17), G262 5r, G265 12v

Vi 17

Pp 18r + 157v, S440 14r, S439 116v
S411 18r, S414 334v, S442 31r

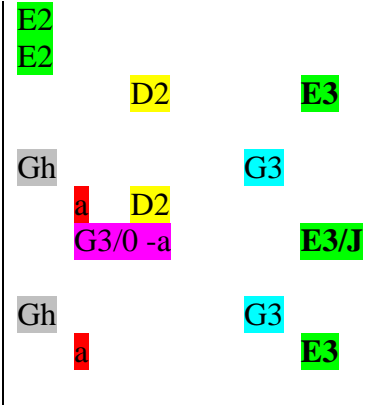
*Εκ δεξιῶν τοῦ Σωτήρος – *samopodoben // automelon*

Εἰς τό, Κύριε ἐκέκραξα, Δόξα... Ἦχος πλ. β', Ανατολίου

Ἡ διηθησιμένη ταῖς ἀρεταῖς.
καί πεφωτισμένη τόν λογισμόν.
ἠ μύρα προχέουσα ἐν ταῖς καρδίαις τών πιστῶν.

ἠ ἐκ τῆς Εώας ἀνατείλασα ὡς ἀστήρ φαεινός,
καί ἀθροισμόν ποιήσασα / διὰ τῆς τοῦ Ἁγίου Πνεύματος
ἐπιφοιτήσεως τών θείων Πατέρων.

μή διαλίπης ὑπέρ ἡμῶν δυσωπούσα πρὸς Κύριον,
Ευφημία πανένδοξε σωθῆναι τὰς ψυχάς ἡμῶν.




Γάλα, γάλαξ ᾤ:



Προεφτισαα δοξοφιτελμη.
ἠ προεφτισμῆνηαα πόμυσισμῶς.
μύρο προληνάιουψη βσ ιεραια βῆρηνηχς.
ἦκε ω βορτώκς βορσιάβηση ἦκω σεφεζα ἐβῆτηαα,
ἠ βοεράνηε βοτβόρηση ετἄγω δῆληα ηασῆρετεῖεμς
εβῆτβεηνηχς ὄτες.
ηε προετἄἠ ω ἠάξ μολάμησηα κο γᾶδ,
ἐνφήμηε βερελῆβηαα ἐπιστήσηα δδωάμης ἠάσημης.

Η διηθισμένη ταίς αρεταίς καί πεφωτισμένη

++++ Η διηθισμένη ταίς αρεταίς καί πεφωτισμένη  [E/E]



G265 

Am							
Ott,Trin							
Dk							
G262							
Vi							
	Η δι- ην- θισ- μέ- νη ταίς α- ρε- ταίς,						
Pp							
S439							
S440							
	 ρο_Ϸβδ_τζ_ σην_ ια_ δο_ βρο_ δκ_ τε_ λδ_ μη_						
S411/42							
S414							
	 ρο_Ϸβκ_το_ σην_ α_ δο_ βρο_ δκ_ τε_ λε_ μη_						

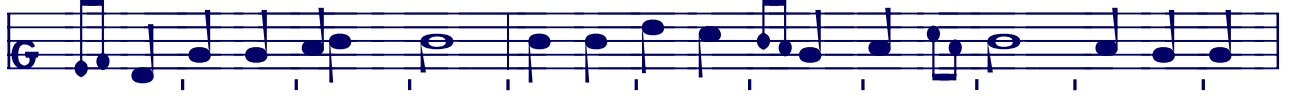


Am,Dk,Ott							
Vi							
	καί πε- φω- τι- σμέ- νη τόν λο- γι- σμόν,						
Pp							
S439							
	η_ προ_ σβκ_Ϸιε_ να_ πο_ μζι_ σλζ_ μδ_						
S440							
	η_ προ_ σβκ_Ϸιε_ να_ πο_ μζι_ σλο_ μδ_						
S411/42							
S414							
	η_ προ_ σβκ_Ϸιε_ να_ πο_ μζι_ σλο_ με_						



Am

Ott,Trin



Dk

G260

Vi

η εκ τής Ε- ώ- ας α- να- τεί- λα- σα ως α- στήρ φα- ει- νός

Pp

Η_ ΖΕ ΟΤΪ ΖΑ_ ΠΑ_ ΔΑ·

S439

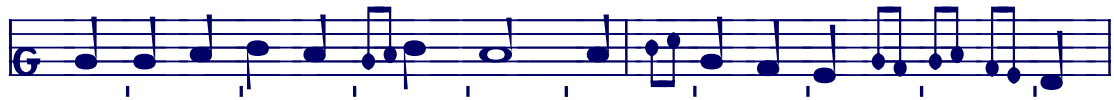
S440

Η_ ΖΕ ΟΤΪ ΖΑ_ ΠΑ_ ΔΑ· ΒΟ_ ΣΗ_ ΙΑ_ ΒΪ ΣΗ ΙΑ_ ΚΟ ΖΒΪ ΖΔΑ ΣΒΪ ΤΪ_ ΛΑ·

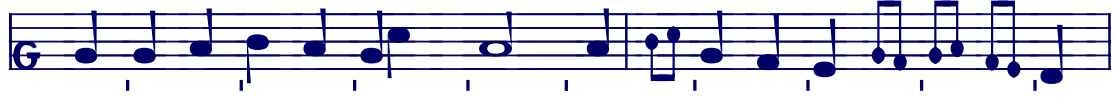
S411

S414/42

Η_ ΖΕ Ω ΤΟ ΒΟ_ ΣΤΟ_ ΚΑ· ΒΟ_ ΣΗ_ ΙΑ_ ΒΟ ΣΗ ΙΑ_ ΚΟ ΖΒΪ ΖΔΑ ΣΒΪ ΤΕ_ ΛΑ·



G262



Am,Ott,Trin



G265



G355



Dk



Vi



καί α-θροι-σμόν ποι-ή-σα-σα, τῆς τοῦ Α-γί-ου Πνεύ-μα-τος

Pp



Η ΣΥ_ ΚΟ_ ΡΥ_ ΣΥ_ ΤΒΟ_ ΡΗ_ ΒΥ_ ΣΗ_ ΣΒΛ_ ΤΑ_ Α_ ΓΟ_ ΔΟΥ_ ΧΑ

S439



S440



Η ΣΥ_ ΚΟ_ ΡΥ_ ΣΥ_ ΤΒΟ_ ΡΗ_ ΒΥ_ ΣΗ_ ΣΒΛ_ ΤΑ_ Α_ ΓΟ_ ΔΟΥ_ ΧΑ

S411/42



S414



Η ΣΟ_ ΚΟ_ ΡΟ_ ΣΥ_ ΤΒΟ_ ΡΗ_ ΒΟ_ ΣΗ_ ΣΒΛ_ ΤΑ_ Α_ ΓΟ_ ΔΟΥ_ ΧΑ

G261														
Trin														
Am														
Dk														
Ott														
Vi														
(διά)	ε-	πι-	φοι-τή-	σε-	ως,	τών	θεί-ων	Πα-τέ-	ρων,					
Pp,S439														
	ΠΗ_	ΣΗ_	ΣΤΒΗ_	ΙΕ_	ΜΨ_	ΒΟ_	ΖΨ_	ΣΤΒΕ_	ΝΨ_	Η_	ΧΨ_	Ω_	ΤΨ_	ЦΨ
S440														
	ΠΗ_	ΣΗ_	ΣΤΒΗ_	Ε_	ΜΨ_	ΒΟ_	ΖΨ_	ΣΤΒΕ_	ΝΨ_	Η_	ΧΨ_	Ω_	ΤΨ_	ЦΨ
S411 /42														
S414														
	ΠΗ_	ΣΗ_	ΣΤΒΗ_	Ε_	ΜΕ_	ΒΟ_	ΖΕ_	ΣΤΒΕ_	ΝΨ_	Η_	ΧΟ_	Ω_	ΤΕ_	ЦΨ

