

20.9.

Μνήμη τού Αγίου Μεγαλομάρτυρος Ευσταθίου καί τής συνοδίας αυτού.

Ἐπιτάφια ἐπιτάφια, ἡ ἦκε εὐ η̅μῖς:

6. hlas // 2nd plag. echos

Ἀδαμάντινε τήν ψυχὴν
Ἀφθόρου τόκου Μαρίας

Am 19, Dk 17v (38), Ott 27v (58), Trin 25v,
G355 41v, G260 18r, G261 16r (18), G262 6v, G265 13v

Vi 18v

Pp 19r, S439 13r (chýba začiatok), S440 14r

S411 19r (23), S414 337r (342), S442 33r

Αδαμάντινε τήν ψυχὴν !
 πῶς σε κατ' ἀξίαν ἐπαινέσωμεν;
 τήν γάρ φύσιν υπερέβης,
 χρημάτων καὶ παίδων
 καὶ τῆς συμβίου στερούμενος,
 τήν μακαρίαν ἐκείνην
 καὶ αοιδιμον φωνήν τού Ἰώβ ἐξεβόησας.

ο Κύριος ἔδωκεν, ο Κύριος ἀφείλετο,
 ὡς τῷ Κυρίῳ ἔδοξε Οὕτω καὶ ἐγένετο.

Ἄλλ' ὄν ἠγάπησας Θεόν, καὶ ὄν θερμῶς ἐπεπόθησας,
 πάλιν σοι τοὺς φιλάτους ἐδωρήσατο
 συναθλητάς γενέσθαι σοι προμηθευσάμενος.

μεθ' ὧν διά ποικίλων βασάνων,
 τό μακάριον τέλος διήνυσας.

αυτοὺς καὶ συμπρεσβευτάς σου λαβόμενος,
 καρτερόνυχε Ευστάθιε δυσώπησον,
 λυτρωθῆναι ἡμᾶς τῶν ανομιῶν ἡμῶν.

E3				
		D2	G3	,
	G3/U -a		DF.E2.E	,
	G			
E2				E3
	G3/J -a			
E2			G3	,
	a			E3
E3			G3	,
	G3/U -a	D2 //		E3
	a			
Gh*			G3	,
				E3
E2 -G			G3	,
		D2	G3	,
	a			E3

Γλῶσσα, γλῶσσα ἔ. Ἐφρέμα καρία:

Ἡδαμάντινε ψυχίε,
 κἀκὼ τὰ πο δορτόνησετῶ βοιχβάλημζ;
 ἔστετετῶ βο προβοζσῆλζ ἔσι,
 ἡμῆνῆῖ ἡ χῆλζ,
 ἡ ροζήτελῆννῆζυ λησῆεμζ,
 εἰῆζένηνῆῖ ὄνηζ
 ἡ προηνοπομνηῆεμῆῖ γλῶσσα ἴωβλεβζ βοζοπήλζ ἔσι:

γῶλζ δαδῆ, γῶλζ ῶλ,
 ἡκὼ γῶλζ ἡζβόληελ, τῆκὼ ἡ βῆετῆ.

νο ἔτόζε βοζληβῆλζ ἔσι εἰλ ἡ ἔτόζε τέπλεῖ βοζδελεῖλζ ἔσι,
 πῆκη τεβῆῖ λυεῖζνηῖῖσῆλλ δροβῆ,
 ροετραδῆλῆζυ βῆετῆ τεβῆῖ προμῆεληνῆῖ:

εζ ἡῖμνηζε ραζλήχνηχζ μῆκζ ρῆλη
 εἰῆζένηνῆῖ κονέεζ ροβερσῆῖεζ,

εἰῶ ἡ εμολήτεβεννηκη τεβῶλ προῖεμζ
 τερπῆληνβοδῶσῆε, ἔνετῆῖε, μολῆ,
 ἡζβῆνῆετῆελ ἡῖμζ ῶ βεζζακόνῆῖ ἡῖσῆχζ.

Αδαμάντινε τήν ψυχὴν πῶς σε κατ' ἀξίαν

++++ Αδαμάντινε τήν ψυχὴν πῶς σε κατ' ἀξίαν



[D/E]



G261



Am,Dk,Trin



Ott



G262



Vi



A- δα- μάν-τι- νε τήν ψυ- χήν πῶς σε κατ' α- ξί- αν επ- αι- νέ- σω- μεν;

Pp



S440



S411

Κερ- δι- η δοϋ- θε- ιο- κα- κο- τα- πο- δοστο- ια- νη- ιο- β'ς- χβα- λη- μ'ς-

S414

Κερ- δι- η δοϋ- θε- ιο- κα- κο- τα- πο- δοστο- α- νη- ιο- βο-ς- χβα- λη- μο-



Am,Trin ::

Ot ::



Dk ::

Vi ::

τήν γάρ φύ- σιν υ- περ-έ- βης

Pp

Η_ ΒΟ_ ΙΕ_ ΣΤΥ_ΣΤΒΟ_ ΠΡ_Κ_ ΒΟΥ_ Η_ ΔΕ_

S440

Η_ ΒΟ_ Ε_ ΣΤΥ_ΣΤΒΟ_ ΠΡ_Κ_ ΒΟΥ_ Η_ ΔΕ_

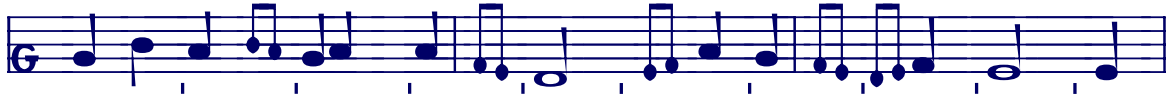
S411

S414

Η_ ΒΟ_ Ε_ ΣΤΕ_ΣΤΒΟ_ ΠΡΕ_ ΒΟΥ_ ΥΙ_ ΔΕ_



Trin



Am

G265

Dk

Ott

G262



G355

Vi

χρη-μά-των καί παι- δων καί τής συμ-βί- ου στε- ρού- με- νος

Pp

Η_ Μ_Κ_ΝΗ_Α_ Η_ Δ_Κ_ ΤΗ_ Η_ ΣΟΥ_ ΖΗ_ΤΕ_Λ_Ε_ΝΗ_ ЦА_ ЛΗ_ ША_ Ε_ Μ_Β_

S440

S411

S414

Η_ Μ_Κ_ΝΗ_Α_ Η_ Δ_Κ_ ΤΕ_ Η_ Η_ ΣΟΥ_ ΖΗ_ΤΕ_Λ_Ε_ΝΗ_ ЦА_ ЛΗ_ ША_ Ε_ Μ_Β_



G261



Am,Dk,Ott,Trin



Vi



τήν μα- κα- ρί- αν ε- κεί- νην

Pp



ΒΛΑ_ΧΕ_ ΝΥΙ_ Η_ Ο_ ΝΥ_

S440



S411



S414



ΒΛΑ_ΧΕ_ ΝΥΙ_ Η_ Ω_ ΝΥ_



G260



Am,Dk,Ott,Trin



Vi



καί α- οί- δι- μον φω- νήν του Ι- ώβ εξ- ε- βό- η- σας.

Pp



S439



Η_ ΠΗ_ ΣΠΟ_ ΧΒΑ_ ΛΒ_ ΝΥΙ_ Η_ ΓΛΑ_ ΣΥ_ Η_ Ο_ ΒΑ_ ΒΥ_ ΖΥ_ ΠΗ_ ΛΒ_ ΗΕ_ ΣΗ_

S440



Η_ ΠΗ_ ΣΠΟ_ ΧΒΑ_ ΛΒ_ ΝΥΙ_ Η_ ΓΛΑ_ ΣΥ_ Η_ Ο_ ΒΛΕ_ ΒΟ_ ΖΟ_ ΠΗ_ ΛΒ_ Ε_ ΣΤΥ_

S411



S414



Η_ ΠΗ_ ΣΠΟ_ ΧΒΑ_ ΛΒ_ ΝΥΙ_ Η_ ΓΛΑ_ ΣΥ_ Η_ Ο_ ΒΛΕ_ ΒΟ_ ΖΟ_ ΠΗ_ ΛΒ_ Ε_ ΣΗ_



Am,Dk,Trin

Handwritten musical notation for Am, Dk, and Trin parts, including rhythmic symbols and accents.

G262



Ott

Handwritten musical notation for Ott part.

Vi

Handwritten musical notation for Vi part.

ο Κύ-ρι-ος έ-δω-κεν ο Κύ-ρι-ος α-φεί-λε-το,

Pp

Handwritten musical notation for Pp part.

ΓΟ_ ΣΠΟ_ ΔΒ_ ΔΑ_ ΛΒ_ ΙΕ_ ΣΤΒ• ΓΟ_ ΣΠΟ_ ΔΒ_ ΩΤ_ Α_ ΤΒ•

S439

Handwritten musical notation for S439 part.

S440

Handwritten musical notation for S440 part.

ΓΟ_ ΣΠΟ_ ΔΒ_ ΔΑ_ ΛΒ_ Ε_ ΣΤΒ• ΓΟ_ ΣΠΟ_ ΔΒ_ Ω_ ΤΒ_ ΙΑ_ ΤΒ•

S411

Handwritten musical notation for S411 part.

S414

Handwritten musical notation for S414 part.

ΓΟ_ ΣΠΟ_ ΔΕ_ ΔΑ_ ΛΒ_ Ε_ ΣΤΒ• ΓΟ_ ΣΠΟ_ ΔΒ_ Ω_ ΤΟ_ Α_ ΤΒ•



Am,Trin

Handwritten musical notation for Am, Trin part.

Ott

Handwritten musical notation for Ott part.

Dk

Handwritten musical notation for Dk part.

G262

Handwritten musical notation for G262 part, with a yellow highlight.

Vi

Handwritten musical notation for Vi part.

ως τώ Κυ-ρί-ω έ-δο-ξεν Ού-τω και ε-γέ-νε-το,

Pp,S439

Handwritten musical notation for Pp, S439 part.

ΙΑ_ ΚΟ_ ΓΟ_ ΣΠΟ_ ΔΕ_ ΒΗ_ ΓΟ_ ΔΚ_ ΒΨ_ ΣΤΒ• ΤΑ_ ΚΟ_ Η_ ΒΨ_ ΣΤΒ•

S440

Handwritten musical notation for S440 part.

ΙΑ_ ΚΟ_ ΓΟ_ ΣΠΟ_ ΔΕ_ ΒΗ_ ΓΟ_ ΔΚ_ ΒΨ_ ΣΤΒ• ΤΑ_ ΚΟ_ Η_ ΒΨ_ ΣΤΒ•

S411

Handwritten musical notation for S411 part.

S414

Handwritten musical notation for S414 part.

ΙΑ_ ΚΟ_ ΓΟ_ ΣΠΟ_ ΔΕ_ ΒΗ_ ΓΟ_ ΔΚ_ ΒΨ_ ΣΤΒ• ΤΑ_ ΚΟ_ Η_ ΒΨ_ ΣΤΒ•



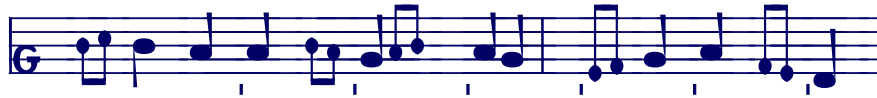
Am > ̣ > / > > > /^c
 Trin > ̣ > / > > > /
 Dk > ̣ > / > > > /
 Ott > ̣ > / > > > /
 Vi > / > / > > > /

Αλλ' όν η- γά- πη-σας Θε- όν,

Pp ̣ ̣ ̣ ̣ ̣ ̣ ̣ ̣ ̣ ̣ ̣ ̣
 Η̣ Ε̣ ΓΟ̣ ΖΕ̣ Β̣Υ̣ ΛΙΟ̣ ΒΗ̣ Λ̣ Ε̣ ΣΗ̣ ΒΟ̣ ΓΑ̣
 S439 ̣ ̣ ̣ ̣ ̣ ̣ ̣ ̣ ̣ ̣ ̣ ̣
 S440 ̣ ̣ ̣ ̣ ̣ ̣ ̣ ̣ ̣ ̣ ̣ ̣
 Η̣ Ο̣ Ε̣ ΓΟ̣ ΖΕ̣ Β̣Υ̣ ΛΙΟ̣ ΒΗ̣ Λ̣ Ε̣ ΣΗ̣ ΒΟ̣ ΓΑ̣
 S411 ̣ ̣ ̣ ̣ ̣ ̣ ̣ ̣ ̣ ̣ ̣ ̣
 S414 ̣ ̣ ̣ ̣ ̣ ̣ ̣ ̣ ̣ ̣ ̣ ̣
 Η̣ Ο̣ Ε̣ ΓΟ̣ ΖΕ̣ Β̣Υ̣ ΛΙΟ̣ ΒΗ̣ ΛΟ̣ Ε̣ ΣΗ̣ ΒΟ̣ ΓΑ̣



Am,Dk,Ott > ̣ ̣ ̣ ̣ ̣ ̣ ̣ ̣ ̣ ̣ ̣ ̣
 Trin > ̣ ̣ ̣ ̣ ̣ ̣ ̣ ̣ ̣ ̣ ̣ ̣
 Vi > ̣ ̣ ̣ ̣ ̣ ̣ ̣ ̣ ̣ ̣ ̣ ̣
 και̣ όν̣ θερ-μώ̣ς επ- ε- πό- θη- σας,
 Pp ̣ ̣ ̣ ̣ ̣ ̣ ̣ ̣ ̣ ̣ ̣ ̣
 Η̣ Ε̣ ΓΟ̣ ΖΕ̣ ΤΕ̣ ΠΛ̣Κ̣ Β̣Υ̣ ΖΑ̣ ΔΑ̣ Λ̣ Ε̣ ΣΗ̣
 S439 ̣ ̣ ̣ ̣ ̣ ̣ ̣ ̣ ̣ ̣ ̣ ̣
 S440 ̣ ̣ ̣ ̣ ̣ ̣ ̣ ̣ ̣ ̣ ̣ ̣
 Ε̣ ΓΟ̣ ΖΕ̣ ΤΕ̣ ΠΛ̣Κ̣ ΖΑ̣ ΔΑ̣ Λ̣ Ε̣ ΣΗ̣
 S411 ̣ ̣ ̣ ̣ ̣ ̣ ̣ ̣ ̣ ̣ ̣ ̣
 S414 ̣ ̣ ̣ ̣ ̣ ̣ ̣ ̣ ̣ ̣ ̣ ̣
 Ε̣ ΓΟ̣ ΖΕ̣ ΤΕ̣ ΠΛ̣Κ̣ ΖΑ̣ ΔΑ̣ ΛΟ̣ Ε̣ ΣΗ̣



??



G355



Am,Dk



Ott



G260



G265



Vi



πά- λιν σοι τούς φιλ-τά- τους ε- δω- ρή- σα- το,

Pp



ΠΑ_ Κ'ΥΙ ΤΕ_ ΚΕ ΛΙΟ_ ΒΕΖ_ Ν'ΥΙ_ ΙΑ_ ΔΑ_ ΡΟ_ ΒΑΛ'Β_ ΓΕCΗ•

S439



ΠΑ_ Κ'ΥΙ ΤΕ_ ΚΕ ΛΙΟ_ ΒΕΖ_ Ν'ΥΙ_ ΙΑ_ ΔΑ_ ΡΟ_ ΒΑ•

S440



ΠΑ_ Κ'ΥΙ ΤΟ_ Κ'ΥΙ ΛΙΟ_ ΒΕΖ_ ΝΑ_ ΙΑ_ ΔΑ_ ΡΟ_ ΒΑ•

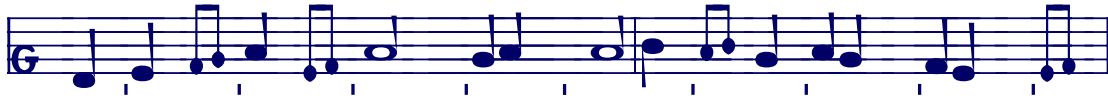
S411



S414



ΠΑ_ Κ'ΥΙ ΤΕ_ Κ'ΥΙ ΛΙΟ_ ΒΕΖ_ ΝΑ_ Α_ ΔΑ_ ΡΟ_ ΒΑ•



G261



G355



G265



Am



Dk



Ott



Vi



συν-α-θλη-τάς γε- νέ-σθαι σοι προ-μη-θευ-σά- με-νος,

Pp



сѣ_стра_ стѣ_ни_ кѣ_ бѣ_ ти_ те_ ке_ расмотрениѣ_

S439



сѣ_стра_ стѣ_ни_ кѣ_ бѣ_ ти_

... (prelepená strana, aj ďalej)

S440



сѣ_стра_ стѣ_ни_ кѣ_ бѣ_ ти_ то_ бѣ_

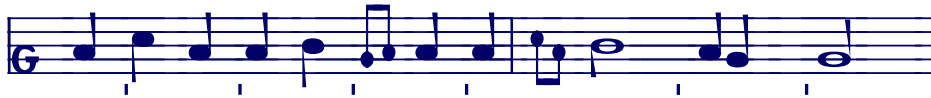
S411



S414



со_стра_ стѣ_ни_ кѣ_ бѣ_ ти_ те_ бѣ_



G355



Am, Ott



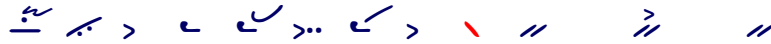
Dk, Trin



G262



Vi



αυ-τούς και συμ-πρε-σβευ-τάς σου λα- βό- με- νος,

Pp



ТѢ ХЪ И СЪ МО ЛИ ТВЪ НИ КЪИ СЕ БΕ ΠΡΙ Η ΜЪ

S439



ТѢ ХЪ И СЪ МО ЛИ ТВЪ НИ КЪИ СЕ БΕ ΠΡΙ Η ...

S440



ТѢ ХЪ И СЪ МО ЛИ ТΒΕ ΝΗ ΚЪИ СΕ ΒΕ ΠΡΙ Η ΜЪ

S411



S414



ТѢ ΧΟ И ΜΟ ЛИ ΤΒΕ ΝΗ ΚЪИ СΕ ΒΕ ΠΡΙ Η ΜЪ



Am, Ott



Dk, Trin



Vi



καρ-τε- ρό- ψυ-χε Ευ-στά- θι- ε δυ- σώ- πη- σον

Pp



ΚΡЖ ΠЪ ΚΟ ΔΟΥ ШЪ ΠΕ ΗΕΒЪ СΤΑ ΦΗ ΗΕ ΜΟ ЛИ СА

S439



ΚΡЖ ΠЪ ΚΟ ΔΟΥ ШЪ ΠΕ Ε Ψ СΤΑ ΦΗ Ε ΜΟ ЛИ ...

S440



ΚΡЖ ΠЪ ΚΟ ΔΟΥ ШЪ ΠΕ Ε ΟΥ СΤΑ ΦΗ Ε ΜΟ ЛИ СА

S411



S414



ΚΡЖ ΠЪ ΚΟ ΔΟΥ ШЕ ΠΕ Ε ΟΥ СΤΑ ΦΗ Ε ΜΟ ЛИ СА



Am,Ott,Trin	⌋ — ⌋ >υ > ⌋ ⌋ >x ⋮ — ⌋ > ⌋
Dk	⌋ ⋮ ⌋ >υ > ⌋ ⌋ >x ⋮ — ⌋ > ⌋
G260	⌋ — ⌋ >υ > ⌋ ⌋ >x ⋮ — ⌋ > ⌋
G355	⌋ ⋮ ⌋ >υ > ⌋ ⌋ >x ⋮ — ⌋ > ⌋
Vi	⌋ ⋮ ⌋ >υ > ⌋ ⌋ > ⋮ \ ⌋ > ⌋
	λυ- τρω-θή- ναι η- μάς τών α- νο- μι- ών η- μών.
Pp	⌋ >: ⌋ ⌋ ⌋ = ⌋ >x ⌋ ⌋ ⌋ \ = = +
	ηζ_ βα_ βη_ τη_ να_ σϛ· ω_ τϛ_ κε_ ζα_ κο_ ηη_ η_ να_ σηη_ χϛ·
S439	⋮ ⌋ ⌋ ⌋ = ⌋ >x ⌋ ⌋ >: \ = = +
	βη_ τη_ να_ σϛ· ω_ τϛ_ κε_ ζα_ κο_ ηη_ η_ να_ σηη_ χϛ·
S440	⌋ ⌋ ⌋ ⌋ ⌋ => ⌋ >x ⌋ ⌋ >: \ =v = +
	ηζ_ βα_ βη_ τη_ να_ σϛ· ω_ τϛ_ κε_ ζα_ κο_ ηη_ η_ να_ σηη_ χϛ·
S411	⌋ ⌋ ⌋ ⌋ \ = ⌋ ϛ: ⌋ ϛ: ⌋ ϛ: \ =υ =\ +
S414	⌋ ϛ: ⌋ ⌋ ϛ: \ = ⌋ ϛ: ϛ: ϛ: ϛ: \ =υ =\ +
	ηζ_ βα_ βη_ τη_ να_ σϛ· ω_ το_ κε_ ζα_ κο_ ηη_ η_ να_ σηη_ χϛ·



Am,Dk r v >n v > >n r r v v > >

Ott,Trin r v >n v > >n r r v v > >

G262 r v >n v > >n r r v v > >

G261 r v >n v > >n r r v v > >

Vi r v >n v > >n r r v v > >

α- λή-κτως τε πέ- λων εν φω-τί α- ύ- λω,

S414/42 r v >n v > >n r r v v > >

NE_ ΠΡΕ_ ΣΤΑ_ ΝΕ_ ΝΟ_ Σ'Ι_ Η_ ΒΟ_ ΣΒ'Κ_ ΤΕ_ ΝΕ_ ΠΡΗ_ ΚΟ_ ΣΝΟ_ ΒΕΗ_ Η'Κ_



Am > — v >n v > >n r r v v > >

Ott >n — v >n v > >n r r v v > >

Trin > — v >n v > >n r r v v > >

G355 >n — v >n v > >n r r v v > >



Dk,G262 > — v >n — — r v >n r r v v > >

Vi > — v >n — — r v >n r r v v > >

καί η- μίν ευ- νί- και- ζου Τρι- ά- δα ά- κτι- στον.

S414/42 r v >n v > >n r r v v > >

Η_ ΝΑ_ ΜΟ_ ΠΡΟ_ ΒΟ'Κ_ ΨΙΑ_ Ε_ ΨΗ

S414/42 r v >n v > >n r r v v > > +

ΤΡΟ_ Η_ ΛΟΓ_ ΝΕ_ ΣΟ_ ΖΑΑ_ ΝΕ_ ΝΟ_