

## 20.9.

Μνήμη τού Αγίου Μεγαλομάρτυρος Ευσταθίου καί τῆς συνοδίας αὐτοῦ.

Ὁπῶν βεληκομῆνικα ἐντετάδιᾳ, ἡ ἦξε εἰς ἡμῶν:

*8. hlas // plag. 4<sup>th</sup> echos*

Τῶ ἀδύτω γνόφω εισδύς  
Τὴν στρατοπεδαρχίαν τῆς κάτω

Ὡσπερ Παῦλος τὴν κλήσιν → 8.7.

### **Byz**

Am 19v (20), Dk 18r (39-40), Ott 28r (59-60), Trin 25v (26),  
G355 42r (44-5), G260 18r (21-2), G261 16r (18-9), G262 7r (08-9), G265 13v (14), G270 16v (18)

Vi 19rv (37), Sn1214 15v (017), Sn1217 21r (019\_3-20)

### **Rus\***

Pp 19v, S439 –, S440 14v

S408 (–), S409 (–), S411 19v, S414 338r, S431 –, S442 – ; Pomor. (–)

V neumoch nachádzame väčšinou len druhú stichiru.

Prvá stichira je zapísaná v S414 s neumami, ktoré len vzdialene súvisia s pôvodnou predlohou. Nprepísujeme.

// In the Russian neumes appears mostly the second stikheron only.

The first stikheron is found in S414 and seems to have no strong connections to the Byzantine model. Not transcribed here.

## Text

Εἰς τοὺς Αἶνους, Ἦχος πλ. δ'

Τὼ ἀδύτω γνόφω εἰσδύς, γϵ  
καὶ τὼ τῆς δικαιοσύνης  
    Ἡλίω οικειωθεῖς, ϸ3  
    τῆ ἐξ ὕψους νοητῶς φανείση F2  
διὰ ζώου εἰκόνι θείως προσψαύσας, G3 -a

έμπνους εἰκὼν υπήρξας, D2  
    παμμάκαρ Ευστάθιε, G3

ὁθεν τὴν ἐκ Πνεύματος G2  
    καὶ ὕδατος ἐσχηκῶς ἐνέργειαν, ϸ3  
τὼ μαρτυρικῶ τε λουσάμενος αἵματι, G2  
    ταῖς ουρανίαις κατηξίωσαι γα3\*  
    συγχορεύειν τῶν Ἀγγέλων G2  
    ομηγύρεσιν, G3 -a

εν ὠ\*\*\* DG

    καὶ ἡμᾶς προσοικεῖωσον, α3  
τὼ Σωτήρι Χριστῷ καὶ Θεῷ ἡμῶν. G3

Въ неχόднѣи ѿблѣкъ вшѣдъ,  
н прѣды    ѣлнцѣ прнвѣнѣа,  
ѡ вѣсѣтѣ рѣзѣмнѡ ѡвѣшѣдѣа,  
чрѣзъ жнвѣтнѡе ѿбрѣзѣ бжѣтвѣннѡ прнкошѣдѣа.

вдохновѣнъ ѿбрѣзъ бѣлѣ ѣнѣ,  
    всѣлѣжѣннѣ ѣнѣтѣдѣѣ.

тѣмъ ѡ дѣлѣ  
    н водѣ прѡсѣвѣтѣнѣа дѣѣтвѡмъ  
н мѣннѣнѣкѡю ѡмѣнѣа крѡвѣю,  
    нѣннѣмъ сподѡбнѣа ѣнѣ  
єлнковѣтвѡвѣтнѣ ѡггѣлѣкннѣмъ ѡбѡрѡмъ,

въ нѣхѣе \*\* н нѣсъ прнвѣнѣ  
    ѣпѣлѣ хрѣтѣлѣ н бѣлѣ нѣшѣмѣлѣ.

Εἰς τοὺς Αἴνους, Δόξα... Ἦχος πλ. δ', Γερμανοῦ  
(Γλάεζ ѿ:) **ГЛАВА, ГЛАЕЗ ТОЊЖЕ. ΓΕΡΜΑΝОВО:**

Τὴν στρατοπεδαρχίαν G2  
τῆς κάτω βασιλείας<sup>d</sup> αποβαλόμενος. G3

καὶ διὰ ζώου οφθέντος σοι G2  
ἐν εἰκόνι τοῦ Σωτήρος ἡμῶν a3  
~~γενόμενος εραστής~~  
νὺν<sup>συγ</sup> χορεύεις τοῖς ἄνω γα  
σὺν γυναικί σου καὶ τέκνοις. G3

παμμάκαρ Ευστάθιε, D2  
διό δυσωπούμέν σε, a3  
τῷ Κυρίῳ πρεσβευεῖν,<sup>d,G</sup>  
ὑπὲρ τῶν ψυχῶν ἡμῶν. G3

**Κ**ΟΗΗΓΓΒΟΗΑΧΑΛΙΕ  
ΗΗΚΗΑΓΩ ЦРГВА **Ъ**ЛОЖИЕЗ,

ή ηα жηεότηεμз εβήεεμεδεα τεεεε,  
εο Ѡεραζεε επεα ηάεεεεε,  
ηέηηε εηηκοεεεεεεεηη γώρηηηε  
εε жηεόηηεοέηη ηάεε.

εεεεεεεεε εεεεεεεε,  
ηεεεεεεεε εόηηηεε ηά,  
εεεεεεεεε εόηηηεε  
εε εεεεεεεεε εεεεεεεεε.

**ΕΙΣ ΤΟΝ ΟΡΘΟΝ, Εἰς τὸν Στίχον, Δόξα... Ἦχος πλ. δ' → 8.7.**

**Ω**σπερ Παῦλος τὴν κλήσιν, ...

**Ъ**ΚΟЖЕ ПАНЕЛЗ ЗВАНІЕ

Prepis // Transcription

Τώ αδύτω γνόφω εισδύς



G355



Am

Vi

Sn1217

Sn1214

Τώ α- δύ- τω γνό-φω εισ- δύς, \*



Am



Dk



Ott

Trin

Vi

Sn1214

καί τώ τής δι- και-ο- σύ- νης Η- λί- ω οι- κει- ω- θείς, \*



G265 >



Am >



Dk >

Trin >

Vi >

Sn1214 >

τή εξ ύ-ψους νο- η- τώς φα- νεί- ση\*



G265 —.



Am, Dk —.

Ott —.

Vi

Sn1214

δι- ά ζώ- ου ει- κό- νι, θεί- ως προσ-ψαύ- σας, \*



G265



Am



Dk



Ott



Vi



Sn1214



έμ- πνους εί- κων υπ- ήρ- ξας\* παμ-μά-καρ Ευ-στά- θι- ε,\*



Am,Dk



G355



Vi



Sn1217



Sn1214



ό- θεν τήν εκ Πνεύ-μα-τος



Dk    ♪. ♯ / >    ♯ > ♯ >    — ♯ >    //    //    //

G355   ♪. // >    ♯ >    — ♯ >    //    //    //



Am    ♪. ♯ / >    ♯ > ♯ >    — ♯ >    //    //    //

Ott   ♪. ♯ / >    ♯ > ♯ >    ♯ >    //    //    //



Trin   ♪. ♯ / >    ♯ > ♯ >    ♯ >    //    //    //

Vi    ♪. ♯ / >    ♯ > ♯ >    — \    //    //    //

Sn1217   ♪. ♯ / >    ♯ > ♯ >    — \    //    //    //

Sn1214   ♪. ♯ / >    > ♯ >    — \    //    //    //

καί ύ-    δα-    τος ε-    σχη-    κώς εν-    έρ-    γει-    αν\*



Am,Dk   ♪   ♪   ♪   — / >    ♯ >    ♯ >    ♯ >    / >    >

G355   ♪   ♪   ♪   — / >    ♯ >    ♯ >    ♯ >    >    >    >

Vi    ♪   ♪   ♪   — / >    ♯ >    ♯ >    ♯ >    / >    >

Sn1214   ♪   ♪   ♪   — / >    ♯ >    ♯ >    ♯ >    / >    >

τώ μαρ-τυ- ρι- κώ τε    λου-σά- με- νος αί- μα- τι, \*



Am    ♪   ♪   ♪   ♯ >    ♯ >    ♯ >    ♯ >    ♯ >    ♯ >    //    //

Dk    ♪   ♪   ♪   ♯ >    ♯ >    ♯ >    ♯ >    ♯ >    ♯ >    //    //

Ott   ♪   ♪   ♪   ♯ >    ♯ >    ♯ >    ♯ >    ♯ >    ♯ >    //    //

Vi    ♪   ♪   ♪   ♯ >    ♯ >    ♯ >    ♯ >    ♯ >    ♯ >    //    //

ταίς ου- ρα- νί- αις    κατ-η-    ξί-    ω-    σαι \*

Sn1214



G265



Am,Dk



Ott



Vi



Sn1214



συγ-χο- ρεύ-ειν τών Αγ- γέ- λων ο- μη- γύ- ρε- σιν\*



G261



G265



Am,Dk



Ott



G355



Vi



εν ώ \* καί η- μάς προσ- οι- κεί- ω- σον, \*

Sn1214





G261



Am



Dk



Ott



Sn1214/17



τώ Σω-τή-ρι Χρι-στώ και Θε-ώ η- μών.

Vi



τώ Σω-τή-ρι τών ψυ-χών η- μών.

Τὴν στρατοπεδαρχίαν τῆς κάτω



G270 —  $\frac{1}{4}$  ♯: — —  $\frac{3}{4}$  >



Am,Dk —  $\frac{1}{4}$  ♯: — —  $\frac{3}{4}$  >

Vi —  $\frac{1}{4}$  ♯: — —  $\frac{3}{4}$  >

Sn1217 —  $\frac{1}{4}$  ♯: — —  $\frac{3}{4}$  >

Sn1214 —  $\frac{1}{4}$  ♯: — —  $\frac{3}{4}$  >

Τὴν στρα- το- πεδ-αρ- χί- αν\*

Pp  $\Sigma$   $\cup$   $\times$ :  $\cup$   $\cup$   $\cup$   $\cup$   $\cup$   $\cup$   $\cup$   $\cup$   
**В**о\_и\_ нѣ\_ство\_ста\_рѣ\_и\_ шѣ\_нѣ\_ства

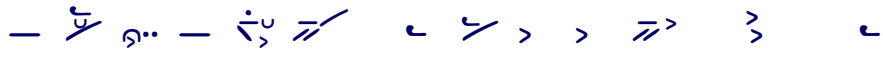
S440  $\Sigma$   $\vee$   $\times$ :  $\cup$   $\cup$   $\cup$   $\cup$   
**В**о\_и\_ нѣ\_ство\_ста\_рѣ\_и\_.

S411  $\cup$   $\frac{1}{4}$   $\cup$   $\cup$   $\cup$   $\cup$   $\cup$   $\cup$

S414  $\cup$   $\frac{1}{4}$   $\cup$   $\cup$   $\cup$   $\cup$   $\cup$   $\cup$   
**В**и\_ не\_ства\_ста\_рѣ\_и\_.



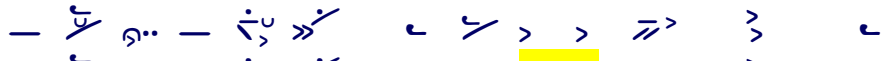
G262



Trin



Am,Dk



Ott



Vi



Sn1217



Sn1214



τής κά- τω βα- σι- λεί- ας α- πο- βα- λό- με- νος, \*



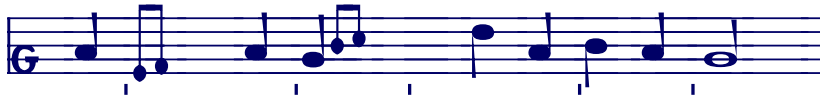
ΔΟ ΛΒ ΝΑ Α ΓΟ ΞΕ ΣΑ ΡΒ ΣΤΒΗ ΙΑ Ο ΤΨ ΛΟ ΖΗ ΒΨ



S411

S414

Η ΔΟ ΛΕ ΝΑ Α ΓΟ ΞΑ ΡΒ ΣΤΒΗ ΙΑ Ω ΤΟ ΛΟ ΖΗ ΒΟ



Am,Dk  $\frac{4}{4}$   $\text{G}^{\cdot}$   $\text{A}^{\cdot}$   $\text{B}^{\cdot}$   $\text{C}^{\cdot}$   $\text{D}^{\cdot}$   $\text{E}^{\cdot}$   $\text{F}^{\cdot}$   $\text{G}^{\cdot}$

G355  $\frac{4}{4}$   $\text{G}^{\cdot}$   $\text{A}^{\cdot}$   $\text{B}^{\cdot}$   $\text{C}^{\cdot}$   $\text{D}^{\cdot}$   $\text{E}^{\cdot}$   $\text{F}^{\cdot}$   $\text{G}^{\cdot}$

Vi  $\frac{4}{4}$   $\text{G}^{\cdot}$   $\text{A}^{\cdot}$   $\text{B}^{\cdot}$   $\text{C}^{\cdot}$   $\text{D}^{\cdot}$   $\text{E}^{\cdot}$   $\text{F}^{\cdot}$   $\text{G}^{\cdot}$

Sn1214  $\frac{4}{4}$   $\text{G}^{\cdot}$   $\text{A}^{\cdot}$   $\text{B}^{\cdot}$   $\text{C}^{\cdot}$   $\text{D}^{\cdot}$   $\text{E}^{\cdot}$   $\text{F}^{\cdot}$   $\text{G}^{\cdot}$

καί δι- ά ζώ- ου οφ- θέν-τος σοι\*

Pp  $\text{C}^{\cdot}$   $\text{D}^{\cdot}$   $\text{E}^{\cdot}$   $\text{F}^{\cdot}$   $\text{G}^{\cdot}$   $\text{A}^{\cdot}$   $\text{B}^{\cdot}$   $\text{C}^{\cdot}$   $\text{D}^{\cdot}$   $\text{E}^{\cdot}$   $\text{F}^{\cdot}$   $\text{G}^{\cdot}$

Η ΖΗ\_ ΒΟ\_ ΤΕ\_ ΝΟ\_ ΜΕ\_ ΙΑΒ\_ ΛΕ\_ ΣΗΘ\_ ΤΗ\_ ΣΑ\_.

S440  $\text{C}^{\cdot}$   $\text{D}^{\cdot}$   $\text{E}^{\cdot}$   $\text{F}^{\cdot}$   $\text{G}^{\cdot}$   $\text{A}^{\cdot}$   $\text{B}^{\cdot}$   $\text{C}^{\cdot}$   $\text{D}^{\cdot}$   $\text{E}^{\cdot}$   $\text{F}^{\cdot}$   $\text{G}^{\cdot}$

S411  $\text{C}^{\cdot}$   $\text{D}^{\cdot}$   $\text{E}^{\cdot}$   $\text{F}^{\cdot}$   $\text{G}^{\cdot}$   $\text{A}^{\cdot}$   $\text{B}^{\cdot}$   $\text{C}^{\cdot}$   $\text{D}^{\cdot}$   $\text{E}^{\cdot}$   $\text{F}^{\cdot}$   $\text{G}^{\cdot}$


S414  $\text{C}^{\cdot}$   $\text{D}^{\cdot}$   $\text{E}^{\cdot}$   $\text{F}^{\cdot}$   $\text{G}^{\cdot}$   $\text{A}^{\cdot}$   $\text{B}^{\cdot}$   $\text{C}^{\cdot}$   $\text{D}^{\cdot}$   $\text{E}^{\cdot}$   $\text{F}^{\cdot}$   $\text{G}^{\cdot}$

Η ΖΗ\_ ΒΟ\_ ΤΕ\_ ΝΥΙ\_ ΜΟ\_ ΙΑΒ\_ ΛΕ\_ ΣΗΘ\_ ΤΗ\_ ΣΑ\_.



Am  $\frac{4}{4}$   $\text{G}^{\cdot}$   $\text{A}^{\cdot}$   $\text{B}^{\cdot}$   $\text{C}^{\cdot}$   $\text{D}^{\cdot}$   $\text{E}^{\cdot}$   $\text{F}^{\cdot}$   $\text{G}^{\cdot}$

Dk  $\frac{4}{4}$   $\text{G}^{\cdot}$   $\text{A}^{\cdot}$   $\text{B}^{\cdot}$   $\text{C}^{\cdot}$   $\text{D}^{\cdot}$   $\text{E}^{\cdot}$   $\text{F}^{\cdot}$   $\text{G}^{\cdot}$



Ott  $\frac{4}{4}$   $\text{G}^{\cdot}$   $\text{A}^{\cdot}$   $\text{B}^{\cdot}$   $\text{C}^{\cdot}$   $\text{D}^{\cdot}$   $\text{E}^{\cdot}$   $\text{F}^{\cdot}$   $\text{G}^{\cdot}$

Vi  $\frac{4}{4}$   $\text{G}^{\cdot}$   $\text{A}^{\cdot}$   $\text{B}^{\cdot}$   $\text{C}^{\cdot}$   $\text{D}^{\cdot}$   $\text{E}^{\cdot}$   $\text{F}^{\cdot}$   $\text{G}^{\cdot}$

Sn1214  $\frac{4}{4}$   $\text{G}^{\cdot}$   $\text{A}^{\cdot}$   $\text{B}^{\cdot}$   $\text{C}^{\cdot}$   $\text{D}^{\cdot}$   $\text{E}^{\cdot}$   $\text{F}^{\cdot}$   $\text{G}^{\cdot}$

εν ει- κό- νι τού Σω- τή- ρος η- μών\*  
xri-ctos

Pp  $\text{C}^{\cdot}$   $\text{D}^{\cdot}$   $\text{E}^{\cdot}$   $\text{F}^{\cdot}$   $\text{G}^{\cdot}$   $\text{A}^{\cdot}$   $\text{B}^{\cdot}$   $\text{C}^{\cdot}$   $\text{D}^{\cdot}$   $\text{E}^{\cdot}$   $\text{F}^{\cdot}$   $\text{G}^{\cdot}$

ΒΥ\_ ΟΒ\_ ΡΑ\_ ΖΥ\_ ΣΥ\_ ΠΑ\_ ΣΑ\_ ΝΑ\_ ΣΗΕ\_ ΓΟ\_.

S440  $\text{C}^{\cdot}$   $\text{D}^{\cdot}$   $\text{E}^{\cdot}$   $\text{F}^{\cdot}$   $\text{G}^{\cdot}$   $\text{A}^{\cdot}$   $\text{B}^{\cdot}$   $\text{C}^{\cdot}$   $\text{D}^{\cdot}$   $\text{E}^{\cdot}$   $\text{F}^{\cdot}$   $\text{G}^{\cdot}$

S411  $\text{C}^{\cdot}$   $\text{D}^{\cdot}$   $\text{E}^{\cdot}$   $\text{F}^{\cdot}$   $\text{G}^{\cdot}$   $\text{A}^{\cdot}$   $\text{B}^{\cdot}$   $\text{C}^{\cdot}$   $\text{D}^{\cdot}$   $\text{E}^{\cdot}$   $\text{F}^{\cdot}$   $\text{G}^{\cdot}$

S414  $\text{C}^{\cdot}$   $\text{D}^{\cdot}$   $\text{E}^{\cdot}$   $\text{F}^{\cdot}$   $\text{G}^{\cdot}$   $\text{A}^{\cdot}$   $\text{B}^{\cdot}$   $\text{C}^{\cdot}$   $\text{D}^{\cdot}$   $\text{E}^{\cdot}$   $\text{F}^{\cdot}$   $\text{G}^{\cdot}$

ΒΟ\_ ΩΒ\_ ΡΑ\_ ΖΥ\_ ΣΠΑ\_ ΣΑ\_ ΝΑ\_ ΣΗΕ\_ ΓΟ\_.



Am,Dk



Ott



Vi



Sn1214



Sn1217

νό- νου χο- ρεύ-εις τοίς ά- νω \*

Pp



НЪ\_ НЪ\_ АН\_ КЪ\_ СТВОУ\_ Е\_ ШИ\_ СЪ\_ БЪ\_ ШЪ\_ НИ\_ Н\_ МИ

S440



НЪ\_ НА\_ АН\_ КО\_ СТВОУ\_ Е\_ ШИ\_ БЪ\_ БЪ\_ ШЪ\_ НИИ\_ ХЪ

S411



S414



НЪ\_ НЪ\_ АН\_ КО\_ СТВОУ\_ Е\_ ШИ\_ СО\_ БЪ\_ ШЕ\_ НИ\_ МИ



Trin



Am,Dk



Ott



G355



Vi



Sn1214



σύν γυ- ναι- κί σου και τέκ- νοις\* παμ-μά- καρ Ευ- στά-θι- ε,\*

Pp



СЪ\_ ЖЕ\_ НО\_ Ю\_ Н\_ СЪ\_ УА\_ ДЪИ\_ БЪ\_ СЕ\_ БЛА\_ ЖЕ\_ НЕ\_ Е\_ Ψ\_ СТА\_ ФН\_ Е\_

S440



S411



S414



СО\_ ЖЕ\_ НО\_ Ю\_ Н\_ СО\_ УА\_ ДЪИ\_ БЕ\_ СЕ\_ БЛА\_ ЖЕ\_ НЕ\_ Е\_ ОΥ\_ СТА\_ ФН\_ Ε\_



|        |     |   |     |     |      |     |     |      |         |                |
|--------|-----|---|-----|-----|------|-----|-----|------|---------|----------------|
| Am,Dk  | ⋮   | ⋮ | ⋮   | ⋮   | ⋮    | ⋮   | ⋮   | Trin | ⋮       |                |
| G355   | ⋮   | ⋮ | ⋮   | ⋮   | ⋮    | ⋮   | ⋮   |      |         |                |
| Vi     | ⋮   | ⋮ | ⋮   | ⋮   | ⋮    | ⋮   | ⋮   |      |         |                |
| Sn1217 | ⋮   | ⋮ | ⋮   | ⋮   | ⋮    | ⋮   | ⋮   |      |         |                |
| Sn1214 | ⋮   | ⋮ | ⋮   | ⋮   | ⋮    | ⋮   | ⋮   |      |         |                |
|        | δι- | ό | δυ- | σω- | πού- | μέν | σε* | τώ   | Κυ-ρί-ω | πρεσ-βευ-ειν * |
| Pp     | Σ   | ⋮ | ⋮   | ⋮   | ⋮    | ⋮   | ⋮   | ⋮    | ⋮       | ⋮              |
|        | Τ   | Μ | Μ   | Λ   | Μ    | Τ   | Σ   | Γ    | Β       | Μ              |
|        | Ἰ   | Ἰ | Ἰ   | Ἰ   | Ἰ    | Ἰ   | Ἰ   | Ἰ    | Ἰ       | Ἰ              |
| S440   | Σ   | ⋮ | ⋮   | ⋮   | ⋮    | ⋮   | ⋮   | Σ    | ⋮       | ⋮              |
| S411   | ⋮   | ⋮ | ⋮   | ⋮   | ⋮    | ⋮   | ⋮   | ⋮    | ⋮       | ⋮              |
| S414   | ⋮   | ⋮ | ⋮   | ⋮   | ⋮    | ⋮   | ⋮   | ⋮    | ⋮       | ⋮              |
|        | Τ   | Μ | Μ   | Λ   | Μ    | Τ   | Σ   | Γ    | Β       | Μ              |
|        | Ἰ   | Ἰ | Ἰ   | Ἰ   | Ἰ    | Ἰ   | Ἰ   | Ἰ    | Ἰ       | Ἰ              |



|        |    |     |     |     |       |
|--------|----|-----|-----|-----|-------|
| Am     | ⋮  | ⋮   | ⋮   | ⋮   | ⋮     |
| Vi     | ⋮  | ⋮   | ⋮   | ⋮   | ⋮     |
| Sn1217 | ⋮  | ⋮   | ⋮   | ⋮   | ⋮     |
| Sn1214 | ⋮  | ⋮   | ⋮   | ⋮   | ⋮     |
|        | υ- | πέρ | τών | ψυ- | χών   |
|        | η- |     |     | μ   | ών. + |
| Pp     | ⋮  | ⋮   | ⋮   | ⋮   | ⋮     |
|        | ο  | δοϋ | σα  | χ   | Ἰ     |
|        | να | ση  | χ   | Ἰ   |       |
| S440   | ⋮  | ⋮   | ⋮   | ⋮   | ⋮     |
| S411   | ⋮  | ⋮   | ⋮   | ⋮   | ⋮     |
| S414   | ⋮  | ⋮   | ⋮   | ⋮   | ⋮     |
|        | ω  | δοϋ | σα  | χο  | νη    |
|        | να | ση  | χο  |     |       |