

24.9.

Μνήμη τῆς Αγίας Μεγαλομάρτυρος καί Ισαποστόλου Θέκλης.

Ἑπίτιμα περβομῆνιци, ἡ ραβνοποτόλньна Δέκль:

6. hlas // 2nd plag. echos

Αθλητικοί παλαίσμασι

Am 21v, Dk 20v (44), Ott 30r (63), Trin 28r (28),
G355 46v, G260 20r (23), G261 18r (20), G262 9, G265 16r, G270 18v (20)

Vi 21v

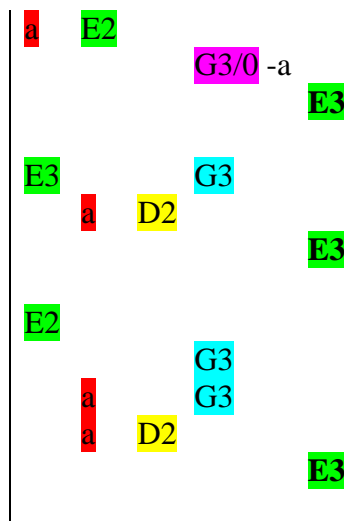
Pp 22r, S439 –, S440 15v

S411 21r (25), S414 342v, S442 39r

Ἀθλητικοῖς παλαίσμασι
 τόν ἐχθρόν κατεπάτησας,
 Θέκλα παμμακάριστε.

καί τάς τούτου μηχανάς μαρτυρικῶς συντρίψασα,
 θάμυριν ἐφυγες καί Χριστῶ ἐνουμφεύθης
 τῷ ἀληθεῖ ἐραστή.

τού Παύλου **συνόμιλε**
 καί τού Στεφάνου **σύναθλε**,
 Παρρησίαν ἔχουσα Πρωτομάρτυς Χριστοῦ ἐν γυναιξί,
 τῶν πιστῶς ἐκτελούντων τήν πανέορτον **μνήμην** σου
 ἐκ κινδύνων λύτρωσαι τάς ψυχάς ἡμῶν.



ΓΛῶΣΣΑ, ΓΛῶΣΣΑ Ξ:

Ἐτραπτοπῆρπχεικημη βορένην βραγὰ ποπράλα εἰή,
 Δέκλο βρεβῆζένηλα.

Ἡ πογὼ κώζνη ἐτραδάλγχεικη κοκρδωήεση,
 Δαμύρα ὠβεῖγλα εἰή, Ἡ χῆτῶ οὔνεβεῖτηλαεα εἰή, Ἡετηνηνομδ ραχίτελεο:
 πάνλοβα οβερεῖδνηε, Ἡ ετεφάνδ εοετραδάλγνηε,
 δερζνοβέηε ἡμδψη περβομῆνηε χῆτῶβα βε ζενάχζ,
 βῆρηω οβερωαύψηηζ βεεπράζνηετβενηδῶ πάμωτῶ τβωὸ,
 ὦ βῆδζ ἡζβέβη μολήτβαμη τβωήμη.

Αθλητικοί παλαίμασι τόν εχθρόν κατεπάτησας



Am									
Ott									
Dk,Trin									
Vi									
Pp									
S440									
S411									
S442									
S414									

Α-θλη-τι-κοίς πα-λαί-σμα-σι
 ΤΡΑ_ΣΤΟ_ΤΕΡ_ΠΕ_ΥΕ_ΣΙΚ'ΥΙ_ΜΗ_ΒΟ_ΡΕ_ΝΗ_Η·
 ΤΡΑ_ΣΤΟ_ΤΕΡ_ΠΕ_ΥΕ_ΣΙΚ'ΥΙ_ΜΗ_ΒΟ_ΡΕ_ΝΗ_Η·
 ΤΡΑ_ΣΤΟ_ΤΕΡ_ΠΕ_ΥΕ_ΣΙΚ'ΥΙ_ΜΗ_ΒΟ_ΡΕ_ΝΗ_Η·

G262



Am							
Ott							
Dk,Trin							
G262							
Vi							
Pp							
S440							
S411							
S414/42							

τόν ε-χθρόν κατ-ε-πά-τη-σας
 ΒΡΑ_ΓΑ_ΠΟ_ΠΕ_ΡΑ_ΛΑ_Ε_ΣΗ·
 ΒΡΑ_ΓΑ_ΠΟ_ΠΕ_ΡΑ_ΛΑ_Ε_ΣΗ·



G262



Am ςϣ > ∴ — ς ∴ ≧ > ≧ ≧

Ott,Trin ςϣ > ∴ — ς ∴ ≧ > ≧ ≧

Dk ςϣ > ∴ — ς ∴ ≧ > ≧ ≧

Vi ϣ ∴ ∴ ς ∴ ≧ > ≧ ≧

Θέ-κλα παμ-μα- κά- ρι- στε,

Pp ϣ > ∴ ς ς ς = = =

ΦΕ ΚΛΑ ΒΒ ΣΕ ΒΛΑ ΖΕ ΠΑ ΙΑ.

S440 ς > ∴ ς ς ς = = =

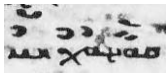
S411 ς ς ς ς: ∴ ≧ ≧ ≧

S414 ς ς ς: ∴ ≧ ≧ ≧

S442 ς ς ς: ∴ ≧ ≧ ≧

ΦΕ ΚΛΑ ΒΒ ΣΕ ΒΛΑ ΖΕ ΠΑ ΙΑ.

G261



G355
G270



G265



Am,Dk,Ott > ∴ / > > > ς ς ς ∴ ϣ ∴ ≧ ≧ ≧ Trin

Vi > ∴ / > > > ς ς ς ∴ ϣ ∴ ≧ ≧ ≧

καί τάς τού-του μη- χα- νάς, μαρ-τυ- ρι- κώς συν-τρί- ψα- σα,

Pp > ∴ ∴ ς ς ς ς ς ς ς ς ∴ = = =

Η ΤΟ ΓΟ ΚΥ ΖΗΗ ΜΟΥ ΥΕ ΝΗ ΥΒ ΣΙΚΥΙ ΣΥ ΤΒ Ρ ΣΗΗ

S440 > ∴ ∴ ς ς ς ς ς ς ς ς ∴ = = =

Η ΤΟ ΓΟ ΚΟ ΖΗΗ ΜΟΥ ΥΕ ΝΗ ΥΒ ΣΙΚΥΙ ΣΥ ΤΕ Ρ ΣΗΗ

S411 ς ≧ ς: ∴ = ς ς ς ς ς ς ς ς = = =

S414 ς: ∴ ≧ ς: ∴ = ς ς ς ς ς ς ς ς = = =

S442 ς ≧ ς: ∴ = ς ς ς ς ς ς ς ς = = =

Η ΤΟ ΓΟ ΚΟ ΖΗΗ ΜΟΥ ΥΕ ΝΗ ΥΕ ΣΙΚΥΙ ΣΟ ΤΕ ΡΟ ΣΗΗ



Am,Dk,Ott,Trin > > > > > >

G355 > > > > > >

Vi > > > > > >

 θά- μν- ριν έ- φυ- γες,

Pp > > > > > > > > > >

 ΦΑ_ ΜΥ_ ρΑ Ο_ ΤΪ_ ΒΪ_ ΓΛΑ ΗΕ_ ΣΗ_

S440 > > > > > > > > > >

 ΦΑ_ ΜΟΥ_ ρΑ Ω_ ΤΪ_ ΒΪ_ ΓΛΑ Ε_ ΣΗ_

S411/42 > > > > > > > > > >

S414 > > > > > > > > > >

 ΦΑ_ ΜΗ_ ρΑ Ω_ ΤΟ_ ΒΪ_ ΓΛΑ Ε_ ΣΗ_



Am,Trin > > > > > > > >

Dk,Ott > > > > > > > >

G265 > > > > > > > >

Vi > > > > > > > >

 καί Χρι- στώ εν- υμ-φεύ- θης

Pp > > > > > > > >

 Η_ ΧΡΗ_ ΣΤΟ_ ΣΟΥ ΝΕ_ ΒΪ_ ΣΤΗ_ ΣΑ_

S440 > > > > > > > >

 Η_ ΧΡΗ_ ΣΤΟ_ ΣΟΥ ΟΥ_ ΝΕ_ ΒΪ_ ΣΤΗ_ ΣΑ_

S411 > > > > > > > >

S414/42 > > > > > > > >

 Η_ ΧΡΗ_ ΣΤΟΥ ΟΥ_ ΝΕ_ ΒΪ_ ΣΤΗ_ ΣΑ_



Am,Trin, Dk,Ott, G265



G260-1



Vi



- στή

τώ α- λη- θεί ε- ρα- στή,

Pp



ΚΨ Η_ ΣΤΗ_ ΝΒ_ ΝΟΥ_ ΟΥ_ ΜΟΥ_ ΡΑ_ ΥΗ_ ΤΕ_ ΛΙΟ_

S440



ΚΨ Η_ ΣΤΗ_ ΝΒ_ ΝΟ_ Ω_ ΜΟΥ_ ΡΑ_ ΥΗ_ ΤΕ_ ΛΙΟ_

S411



S442



S414



ΚΟ Η_ ΣΤΗ_ ΝΕ_ ΝΟ_ ΜΟΥ_ ΡΑ_ ΥΗ_ ΤΕ_ ΛΙΟ_



G355



Am,Dk,Ott



Trin



Vi



τού Παύ- λου συν-ό- μι- λε,

Pp



ΠΑ_ ΒΛΟΥ_ ΣΨ_ ΓΛΑ_ ΓΟ_ ΛΒ_ ΝΗ_ ΨΑ_

S440



ΠΑ_ ΒΛΟΥ_ ΣΨ_ ΓΛΑ_ ΓΟ_ ΛΕ_ ΝΗ_ ΨΑ_

S411



S414/42



ΠΑ_ ΒΛΟΥ_ ΣΨ_ ΓΛΑ_ ΓΟ_ ΛΕ_ ΝΗ_ ΨΑ_



G355, Trin	>	˙	—	˘	≡	>	≡
Am,Dk,Ott	>	˙	—	˘	≡	>	≡
Vi	3	—	/	˘	≡	3	≡
	καί του Στε-φά-νου σύν-α-θλε,						
Pp	⌒	⌒	⌒	⌒	⌒	⌒	⌒
	Η	ΣΤΕ_ΦΑ_	ΝΟΥ	ΣΤΡΑ_ΔΑ_	ΛΕ_	ΝΗ_	ΨΑ·
S440	⌒	⌒	⌒	⌒	⌒	⌒	⌒
	Η	ΣΤΕ_ΦΑ_	ΝΟΥ	ΣΤΡΑ_ΔΑ_	ΛΕ_	ΝΗ_	ΨΑ·
S411	⌒	⌒	⌒	⌒	⌒	⌒	⌒
S442	⌒	⌒	⌒	⌒	⌒	⌒	⌒
S414	⌒	⌒	⌒	⌒	⌒	⌒	⌒
	Η	ΣΤΕ_ΦΑ_	ΝΟΥ	ΣΤΡΑ_ΔΑ_	Λ_	ΝΗ_	ΨΑ·



Ott Παρ-ρη-σί-αν έ-χου-σα,



Am
 Dk
 G262



G261



G355

Vi Παρ-ρη-σί-αν έ-χου-σα,

Pp

Δερ-ζνο-βε-νη-ε-η-μοϋ-ψη-

S440

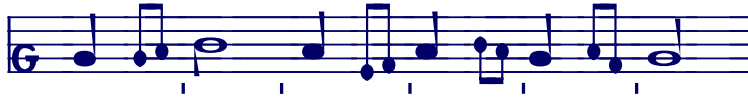
S411

Δερ-ζνο-βε-νη-ε-η-μοϋ-ψη-

S414/42 Δρο



G265



Ott



Am



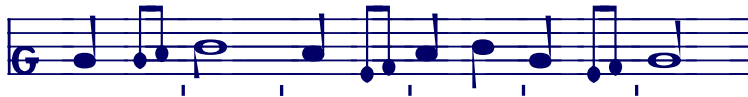
Dk, Trin



Ott



G260



G355



Vi



Πρω- το- μάρ- τυς Χρι- στού εν γυ- ναι- ξί,

Pp



ΠΕΡ_ ΒΟ_ ΜΟΥ_ ΥΕ_ ΝΗ_ ΥΕ_ ΧΡΙΣΤΟΒΑ_ ΒЪ_ ЖЕ_ ΝΑ_ ΧЪ_

S440



ΠΕΡ_ ΒΟ_ ΜΟΥ_ ΥΕ_ ΝΗ_ ЦА_ ΧΡΙΣΤΟΒΑ_ ВЪ_ ЖЕ_ ΝΑ_ ΧЪ_

S411



S442



S414



ΠΕΡ_ ΒΟ_ ΜΟΥ_ ΥΕ_ ΝΗ_ ЦА_ ΧΡΙ_ СТО_ ВА_ ΒΟ_ ЖЕ_ ΝΑ_ ΧΟ_

S414/42 ΠΡЪ



Ott ˘ ˘ / > > ˘ ˘ ˘ ˘ ˘ ˘ / > > ˘ ˘ / > >

G260 ˘ ˘ / > > ˘ ˘ ˘ ˘ ˘ ˘ / > > ˘ ˘ / > > ˘ ˘ / > >

G355 ˘ ˘ / > > ˘ ˘ ˘ ˘ ˘ ˘ / > > ˘ ˘ / > > ˘ ˘ / > >



Am ˘ ˘ / > > ˘ ˘ ˘ ˘ ˘ ˘ / > > ˘ ˘ / > > ˘ ˘ / > >

Trin ˘ ˘ / > > ˘ ˘ ˘ ˘ ˘ ˘ / > > ˘ ˘ / > > ˘ ˘ / > >

Vi ˘ ˘ / > > / > ˘ / > > / > > / > >

τών πι-στώς εκ-τε-λούν-των τήν παν-έ-ορ-τον μνή-μην σου,

Pp ˘ ˘ ˘ ˘ ˘ ˘ ˘ ˘ ˘ ˘ ˘ ˘ ˘ ˘ ˘ ˘ ˘ ˘ ˘ ˘ ˘ ˘ ˘ ˘ ˘ ˘ ˘ ˘ ˘ ˘ ˘ ˘

Η_ ΖΕ_ ΒΚ_ ΡΟΙΟ_ ΤΒΟ_ ΡΑ_ ΨΙΕ_ ΒΕΣΕΠΡΑΖΔΕ_ ΝΟΥ_ ΙΟ_ ΠΑ_ ΜΑ_ ΤΞ_ ΤΒΟ_ ΙΟ_

S440 ˘ ˘ ˘ ˘ ˘ ˘ ˘ ˘ ˘ ˘ ˘ ˘ ˘ ˘ ˘ ˘ ˘ ˘ ˘ ˘ ˘ ˘ ˘ ˘ ˘ ˘ ˘ ˘ ˘ ˘ ˘ ˘

Η_ ΖΕ_ ΒΚ_ ΡΟΙΟ_ ΤΒΟ_ ΡΑ_ ΨΗ_ ΗΜΞ ΠΡΑΖΔΕ_ ΝΟΥ_ ΙΟ_ ΠΑ_ ΜΑ_ ΤΞ_ ΤΒΟ_ ΙΟ_

S411 ˘ ˘ ˘ ˘ ˘ ˘ ˘ ˘ ˘ ˘ ˘ ˘ ˘ ˘ ˘ ˘ ˘ ˘ ˘ ˘ ˘ ˘ ˘ ˘ ˘ ˘ ˘ ˘ ˘ ˘ ˘ ˘

S414 ˘ ˘ ˘ ˘ ˘ ˘ ˘ ˘ ˘ ˘ ˘ ˘ ˘ ˘ ˘ ˘ ˘ ˘ ˘ ˘ ˘ ˘ ˘ ˘ ˘ ˘ ˘ ˘ ˘ ˘ ˘ ˘

S442 ˘ ˘ ˘ ˘ ˘ ˘ ˘ ˘ ˘ ˘ ˘ ˘ ˘ ˘ ˘ ˘ ˘ ˘ ˘ ˘ ˘ ˘ ˘ ˘ ˘ ˘ ˘ ˘ ˘ ˘ ˘ ˘

Η_ ΖΕ_ ΒΚ_ ΡΟ_ ΙΟ_ ΤΒΟ_ ΡΑ_ ΨΙΕ_ ΒΕ_ ΣΕ_ ΠΡΑ_ ΖΔΕ_ ΝΟΥ_ ΙΟ_ ΠΑ_ ΜΑ_ ΤΞ_ ΤΒΟ_ ΙΟ_

Η_ ΖΕ_ ΒΚ_ ΡΟ_ ΙΟ_ ΤΒΟ_ ΡΑ_ ΨΙΕ_ ΒΕ_ ΣΕ_ ΠΡΑ_ ΔΕΣΚΕ_ ΝΟΥ_ ΙΟ_ ΠΑ_ ΜΑ_ ΤΞ_ ΤΒΟ_ ΙΟ_



G270



G355



Am



Dk



Trin



Ott



Vi



εκ κιν-δύ-νων λύ- τρω-σαι τάς ψυ-χάς η- μών.

Pp



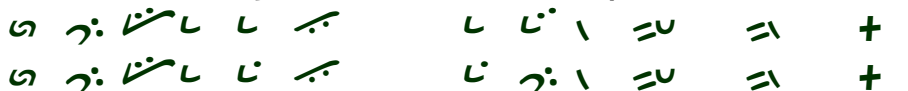
ο_ τ'α β'κ_ δ'α η'ζ_ βα_ βη_ τη δοϋ_σια να_ σια.

S440



ω_ τ'α β'κ_ δ'α η'ζ_ βα_ βη_ τη δοϋ_σια να_ σια.

S411



S414



S442

ω_ το β'κ_ δο η'ζ_ βα_ βη_ τη δοϋ_σια να_ σια.