

24.9.

Μνήμη τῆς Ἁγίας Μεγαλομάρτυρος καί Ἰσαποστόλου Θεέκλης

Ἑὺβία περβομῖνησι, ἡ ραβνολοπόρτοληβια δέκλι:

8. hlas // plag. 4th echos

Λεόντων ορμάς κατεπάτησας

Byz

Am 22r (22), Dk 20v (44), Ott 30v (64), Trin 28r (28),
G355 47r (49-50), G260 20v (24), G261 18r (20), G262 10r (11), G265 16r (16), G270 18v (20)

Vi 22v (44-5), Sn1214 17v (018), Sn1217 24r (022)

Rus

Pp 22r, S439 –, S440 15v

S408 195r (–), S409 –, S411 21r, S414 342v, S431 (–), S442 (–); Pomor. (–)

Text

Απόστιχα Στιχηρά, Δόξα... Ἦχος πλ. δ', Ανατολίου

На стѣхѣхъ ѡκτώηχα. Глагола, стѣѡла, глагола ѡ. ѡнаголюево

Λεόντων ορμάς^a κατεπάτησας, G3

καί θάμυριν καταισχύνασα, c/a
Πρωτομάρτυς Απόστολε. G3

ηκολούθησας

τώ νυμφίω σου κράζουσα, yd
Εἰς οσμὴν^d μύρου σου ἔδραμον, Χριστέ, G3

διο καί Παύλον^G διώκουσα, c3
εξ ουρανοῦ^d ἐδέξω τό χάρισμα, c3
καί τό στέφος κεκλήρωσαι G2
παρά τοῦ ἀθλοθέτου Θεοῦ. G3

καί πρεσβεύεις απαύστως, yG
δωρηθῆναι πταισμάτων ἰλασμόν, a3
τοῖς ἐν πίστει εκτελοῦσι D
τό Ἱερόν σου μνημόσυνον. G3

Λεωνων ормаѡ капепаѡѡсаѡ, G3
каѡ тамуриѡ каѡаѡсѡунаѡсаѡ, c/a
Пρωѡмаѡрѡуѡсѡ Αποστολε. G3

ηκολοѡθηѡсаѡ
τω ѡνυμφιω σου κραζουѡсаѡ, yd
Εѡсѡσμηѡнѡ^d μυру σου еѡδραмон, Χριсте, G3

διο каѡ Паυлонѡ^G диѡкуѡсаѡ, c3
εѡсѡураноуѡ^d еѡдеѡсѡω то χαριѡсѡмаѡ, c3
каѡ то στεѡфѡсѡсѡ κεκληѡρωѡсаѡ G2
παѡра τοу аѡθлѡθεѡту Θεѡу. G3

каѡ πρεѡсβεѡуѡсѡεις απαѡсѡτωѡсѡсѡ, yG
δѡρηѡθηѡнаѡ πѡταιѡсѡмаѡτων ѡλαѡсѡмонѡ, a3
тоѡсѡ ѡнѡπισѡτει εκѡτεлоѡуѡсиѡ D
то Иѡерѡнѡ σου мнѡμѡсѡунонѡ. G3

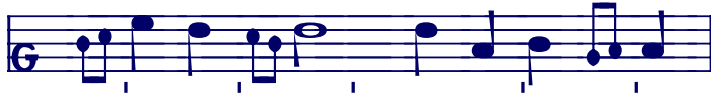
Prepis // Transcription

Λεόντων ορμάς κατεπάτησας

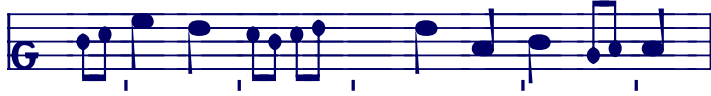


Am	>x		┌	—		┌	┌	┌	┌	┌	┌
G260	>x		┌	—		┌	┌	┌	┌	┌	┌
Dk	>x		┌	—		┌	┌	┌	┌	┌	┌
Ott	>x		┌	—		┌	┌	┌	┌	┌	┌
Vi	>x		┌	—		┌	┌	┌	┌	┌	┌
			Λε-όν-	των	ορ-μάς	*	κατ-ε-	πά-	τη-	σας*	
Pp	>x		┌	┌	┌	┌	┌	┌	┌	┌	┌
			Βο-βο-	βα στρε-	μλε-νη-ια	πο-	πρ-	ρα-	λα	ε-	ση.
S440	>x		┌	┌	┌	┌	┌	┌	┌	┌	┌
S414			┌	┌	┌	┌	┌	┌	┌	┌	┌
S411			┌	┌	┌	┌	┌	┌	┌	┌	┌
			ε-βο-	βα στρε-	μλε-νη-ια	πο-	πρα-	λα	ε-	ση.	

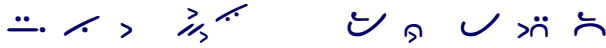
Sn1214



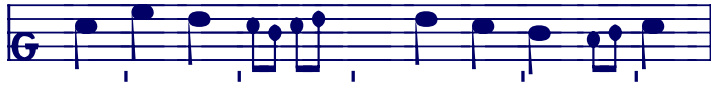
G265



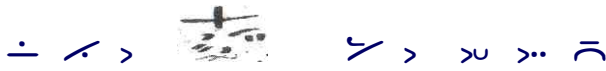
G260



G262



Am



Dk



G355



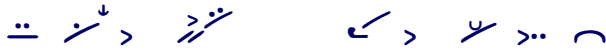
Ott



Vi



Sn1214



καί θά- μν- ριν, κατ-αι- σχύ- να- σα*

Pp



Η ΦΑ ΜΥ ΡΑ ΠΟ ΣΡΑ ΜΗ ΛΑ ΞΕ ΣΗ.

S440



S411



S414



G265

⌋ ⋮ / > > ≫ > ≫

G260

⌋ — / > > ≫ > ≫

G262

>x ⌋ — / > > ≫ > ≫

Am

⌋ — / > > ≫ > ≫

Dk

⌋ ⋮ √ > > ≫ > ≫

Ott

⌋ ⋮ √ > > ≫ > ≫

G355

⌋ ⋮ √ >x — ≫ > ≫

Vi

>x ⋮ / > > ≫ > ≫

Sn1214

>x ⋮ / > > ≫ > ≫

Πρω-το-μάρ-τυς Α-πό-στο-λε,*

Pp

Σ ⌋ ⌋ ⌋ √ >x ⌋ ⌋ \ =ú = = ^

Πῆρ_βο_μοῦ_γε_νη_γε_μῶ_πο_γο_στρα_στῆ_να

S440

Σ ⌋ ⌋ ⌋ √ >x ⌋ ⌋ \ =v = = ε

Πῆρ_βο_μοῦ_γε_νη_γε_μῶ_πο_γο_στρα_στῆ_να_ια

S411

⌋ ⌋ ⌋ √ ⌋ ⌋ ⌋ \ =u = =

S414

⌋ ⌋ ⌋ √ ⌋ √ ⌋ \ =u = =

Πῆρ_βο_μοῦ_γε_νη_γε_μῶ_πο_γο_στρα_στῆ_να_ια



G265



G262



Am, Dk



G355



Vi



Sn1214



η- κο- λού-θη-σας * τώ νυμ-φί- ω σου κρά- ζου- σα, *

Pp



ΠΟ_ ΣΛΕ_ ΔΟ_ ΒΑ_ ΛΑ_ Ε_ ΣΗ_ ΖΕ_ ΝΗ_ ΧΑ_ ΣΚΟ_ Ε_ ΓΟ_ ΖΟ_ ΒΟΥ_ ΨΗ_

S440



ΠΟ_ ΣΛΕ_ ΔΟ_ ΒΑ_ ΛΑ_ Ε_ ΣΗ_ ΖΕ_ ΝΗ_ ΧΟΥ_ ΣΚΟ_ Ε_ ΜΟΥ_ ΖΟ_ ΒΟΥ_ ΨΗ_

S411



S414





G262



Am,Dk



G355



Ott



Vi



Sn1214

Εις οσ-μήν μύ-ρου σου έ-δρα-μον Χρι-στέ, *

Pp



ΒΪ ΒΟ_ ΝΙΟ ΜΨ_ ΡΑ ΤΒΟ_ ΓΕ_ ΓΟ ΠΡΗ_ ΤΕ_ ΚΟ_ ΧΪ ΧΡΗ_ ΣΤΕ

S440



S411



S414





Am,Dk $\ddot{\cdot}$ f > >u> > $\ddot{\cdot}$ f f f



G355 $\ddot{\cdot}$ f > f >x $\ddot{\cdot}$ f f f

Vi $\ddot{\cdot}$ f > >u> > $\ddot{\cdot}$ f f f

Sn1214 $\ddot{\cdot}$ f > f > $\ddot{\cdot}$ f f f
 δι- ο καί Παύ-λον δι- ώ- κου- σα, *

Pp f f > > f > f f f
 ТѢ_ ΜΔ Η ΠΑ_ ΒΔ_ ΛΑ Η_ ΜΟΥ_ ΨΗ.

S440 f f > f f f f f

S411 f f f f f f f

S414 f f f f f f f
 ТѢ_ ΜΔ Η ΠΑ_ ΒΛΑ Η_ ΜΟΥ_ ΨΗ.



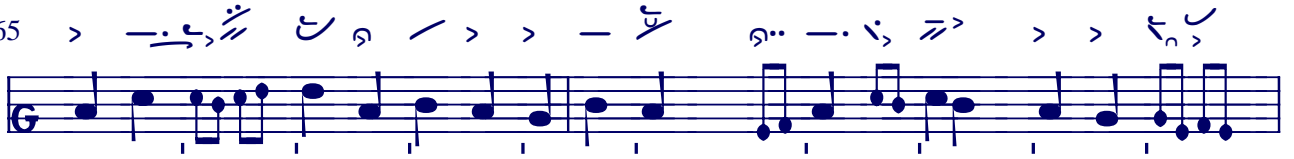
G260 > > $\dot{\bar{c}}$ $\dot{\bar{c}}$ $\dot{\bar{c}}$ $\dot{\bar{c}}$ $\dot{\bar{c}}$ $\dot{\bar{c}}$ $\dot{\bar{c}}$ $\dot{\bar{c}}$ $\dot{\bar{c}}$ $\dot{\bar{c}}$ $\dot{\bar{c}}$ $\dot{\bar{c}}$
 G265 > > $\dot{\bar{c}}$ $\dot{\bar{c}}$ $\dot{\bar{c}}$ $\dot{\bar{c}}$ $\dot{\bar{c}}$ $\dot{\bar{c}}$ $\dot{\bar{c}}$ $\dot{\bar{c}}$ $\dot{\bar{c}}$ $\dot{\bar{c}}$ $\dot{\bar{c}}$ $\dot{\bar{c}}$
 G261 > > $\dot{\bar{c}}$ $\dot{\bar{c}}$ $\dot{\bar{c}}$ $\dot{\bar{c}}$ $\dot{\bar{c}}$ $\dot{\bar{c}}$ $\dot{\bar{c}}$ $\dot{\bar{c}}$ $\dot{\bar{c}}$ $\dot{\bar{c}}$ $\dot{\bar{c}}$ $\dot{\bar{c}}$



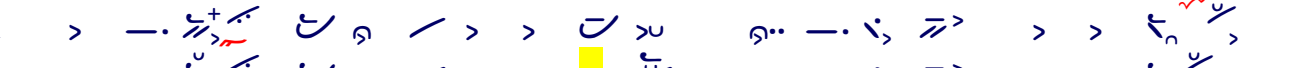
Am > > $\dot{\bar{c}}$ $\dot{\bar{c}}$ $\dot{\bar{c}}$ $\dot{\bar{c}}$ $\dot{\bar{c}}$ $\dot{\bar{c}}$ $\dot{\bar{c}}$ $\dot{\bar{c}}$ $\dot{\bar{c}}$ $\dot{\bar{c}}$ $\dot{\bar{c}}$ $\dot{\bar{c}}$
 Dk > > $\dot{\bar{c}}$ $\dot{\bar{c}}$ $\dot{\bar{c}}$ $\dot{\bar{c}}$ $\dot{\bar{c}}$ $\dot{\bar{c}}$ $\dot{\bar{c}}$ $\dot{\bar{c}}$ $\dot{\bar{c}}$ $\dot{\bar{c}}$ $\dot{\bar{c}}$ $\dot{\bar{c}}$
 Vi > > $\dot{\bar{c}}$ $\dot{\bar{c}}$ $\dot{\bar{c}}$ $\dot{\bar{c}}$ $\dot{\bar{c}}$ $\dot{\bar{c}}$ $\dot{\bar{c}}$ $\dot{\bar{c}}$ $\dot{\bar{c}}$ $\dot{\bar{c}}$ $\dot{\bar{c}}$ $\dot{\bar{c}}$
 Sn1214 > > $\dot{\bar{c}}$ $\dot{\bar{c}}$ $\dot{\bar{c}}$ $\dot{\bar{c}}$ $\dot{\bar{c}}$ $\dot{\bar{c}}$ $\dot{\bar{c}}$ $\dot{\bar{c}}$ $\dot{\bar{c}}$ $\dot{\bar{c}}$ $\dot{\bar{c}}$ $\dot{\bar{c}}$
 εξ ου- ρα- νού ε- δέ- ξω τό χά- ρι- σμα, *
 Pp ✓ $\dot{\bar{c}}$ $\dot{\bar{c}}$ $\dot{\bar{c}}$ $\dot{\bar{c}}$ $\dot{\bar{c}}$ $\dot{\bar{c}}$ $\dot{\bar{c}}$ $\dot{\bar{c}}$ $\dot{\bar{c}}$ $\dot{\bar{c}}$ $\dot{\bar{c}}$ $\dot{\bar{c}}$
 СЪ НЕ_ БЕ_ СЕ ВЪС_ ПРН_ ІА_ ЛА ІЕ_ СН ДА_ РЪ.
 S440 $\dot{\bar{c}}$ $\dot{\bar{c}}$ $\dot{\bar{c}}$ $\dot{\bar{c}}$ $\dot{\bar{c}}$ $\dot{\bar{c}}$ $\dot{\bar{c}}$ $\dot{\bar{c}}$ $\dot{\bar{c}}$ $\dot{\bar{c}}$ $\dot{\bar{c}}$ $\dot{\bar{c}}$
 СЪ НЕ_ БЕ_ СН ПРН_ ІА_ ЛА Ε_ СН ДА_ РЪ.
 S411 $\dot{\bar{c}}$ $\dot{\bar{c}}$ $\dot{\bar{c}}$ $\dot{\bar{c}}$ $\dot{\bar{c}}$ $\dot{\bar{c}}$ $\dot{\bar{c}}$ $\dot{\bar{c}}$ $\dot{\bar{c}}$ $\dot{\bar{c}}$ $\dot{\bar{c}}$ $\dot{\bar{c}}$
 S414 $\dot{\bar{c}}$ $\dot{\bar{c}}$ $\dot{\bar{c}}$ $\dot{\bar{c}}$ $\dot{\bar{c}}$ $\dot{\bar{c}}$ $\dot{\bar{c}}$ $\dot{\bar{c}}$ $\dot{\bar{c}}$ $\dot{\bar{c}}$ $\dot{\bar{c}}$ $\dot{\bar{c}}$
 Η СО НЕ_ БЕ_ СН ПРН_ Α_ ЛА Ε_ СН ДА_ РЪ.



G265



Am



Dk



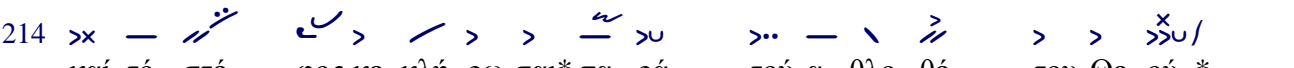
G355



Vi



Sn1214



καί τό στέ- φος κε- κλή- ρω-σαι* πα- ρά τού α- θλο- θέ- του Θε- ού, *

Pp



Η ΒΚ ΗΔ ΛΙΒ ΟΥ ΛΟΥ ΥΔ ΨΗ Ο ΤΒ ΚΛΑ ΓΟ ΔΚ ΤΕ ΛΔ ΒΟ ΓΑ.

S440



S411



S414



G355

Ott

G265

Am

Dk

Trin

Vi

Sn1214

καί πρεσ-βεύ-εις α- παύ- στως* δω- ρη- θή-ναι πται-σμά-των* ι- λα-σμόν,*

Pp

и мо_ли_ши_сѧ_бес_прѣ_ста_ни. да_ро_ва_ти_грѣ_хо_вѣ_про_щѣ_ни_е.

S440

S411

S414



G260 ˘ ˘ ˘ ˘ ˘ ˘ ˘ ˘



Am, Dk ˘ ˘ ˘ ˘ ˘ ˘ ˘ ˘

Vi ˘ ˘ ˘ ˘ ˘ ˘ ˘ ˘

Sn1214 ˘ ˘ ˘ ˘ ˘ ˘ ˘ ˘

τοίς εν πί-στει εκ-τε-λού-σι*

Pp ˘ ˘ ˘ ˘ ˘ ˘ ˘ ˘

и_ же_ вк_ ро_ ю_ тво_ ра_ ть.

S440 ˘ ˘ ˘ ˘ ˘ ˘ ˘ ˘

S411 ˘ ˘ ˘ ˘ ˘ ˘ ˘ ˘

S414 ˘ ˘ ˘ ˘ ˘ ˘ ˘ ˘

Sn1217

