

## 26.9.

Η Μετάστασης τού Αγίου, ενδόξου καί πανευφήμου Αποστόλου  
καί θεολόγου, Ιωάννου τού Ευαγγελιστού.

Πρεσταβλένιε εἴργω ἀπ̣λα ἡ ἐν̣λίττα ἰωάννη εἴοιλόκα.

### 6. hlas // 2<sup>nd</sup> plag. echos

Ἀπόστολε Χριστοῦ Ευαγγελιστά θεολόγε

Am 24, Dk 22v (48), Ott 33r (69), Trin 31r,  
G355 51v, G260 22v (26), G261 19v (22), G262 12v (14), G265 17v, G270 20v (22)

Vi 25

Pp 24r, S440 17r,  
S411 24v, S414 354r, S431 144r, S442 53r  
(Tr 48r – nápev nekompatibilný s neumami 16.-17. stor.)

J005 445r

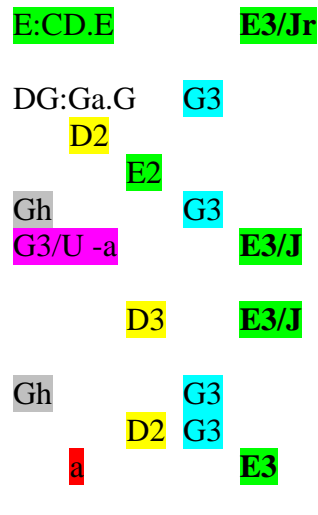
Εἰς τόν Στίχον, Δόξα... Ἦχος πλ. β', Ἰωάννου Μοναχοῦ

Ἀπόστολε Χριστοῦ Εὐαγγελιστά θεολόγε.

τῶν απορρήτων μύστης γενόμενος,  
 τῆς σοφίας τὰ ἀπόρρητα  
 ἡμῖν εβρόντησας δόγματα  
 τό Ἐν ἀρχῇ ἦν τρανώσας τοῖς πιστοῖς καί τό Οὐκ ἦν αποβαλῶν,  
 τῶν αἰρετιζόντων ἀπεκρούσω τοὺς λόγους.

ἐπιστήθιος φανείς καί φίλος ἠγαπημένος.

ὡς Ἡσαΐας ο μεγαλοφωνότατος,  
 καί Μωσῆς ο θεόπτης Παρρησίαν ἔχων πρὸς Θεόν,  
 ἐκτενώς ἰκέτευε υπέρ τῶν ψυχῶν ἡμῶν.




Γάλα, γάλαξ ἔ. Ἰωάννη μονάχα.

ἤπλε χρίτόβες, ἔνλίτε εἴοιλόβε.

нєнзрєѣннѣхъ ταιήνηηκѣ βύβες,  
 прємѣдрєстѣ нєнзглагώλannah námъ βοzгрємѣлз ε̅ε̅ ο̅γ̅ι̅ε̅н̅ї̅а̅.  
 ѣжє вѣ нагáлѣ ε̅ѣ̅ ο̅γ̅λєн̅ї̅ε̅ς β̅ѣ̅рнѣмѣ н̅ ѣжє нє ε̅ѣ̅ ѡ̅лοж̅ї̅ε̅ς,  
 ε̅рєт̅ї̅ε̅ст̅ε̅δ̅ї̅ц̅н̅х̅ ѡ̅р̅ѣ̅в̅á̅ λοβєι̅λ̅.  
 нап̅є̅р̅є̅н̅н̅κ̅з̅ í̅β̅ή̅β̅ε̅λ̅ ἡ δρδγз βοzλιόβєлєнз.  
 í̅к̅ο̅ж̅є̅ ἡε̅í̅а βєлєγλáε̅н̅ѣ̅н̅ш̅ї̅ñ̅,  
 ἡ μω̅ν̅ί̅ε̅ñ̅ ε̅ἴ̅ο̅β̅ή̅δ̅ε̅ц̅з̅, δєρ̅з̅н̅ο̅β̅є̅н̅ї̅є̅ ἡμ̅ѣ̅λ̅ κ̅з̅ ε̅ἴ̅λ̅,  
 пр̅н̅λ̅ѣ̅ж̅н̅ω̅ μολ̅ή̅ε̅λ̅ ω̅ δ̅δ̅ш̅á̅х̅з̅ н̅á̅ш̅н̅х̅з̅.

# Απόστολε Χριστού Ευαγγελιστά θεολόγε

+++++ Απόστολε Χριστού Ευαγγελιστά θεολόγε  [E/E]

var. -γε, : Ott  Dk  Trin 



Am								
G355								
G270								
Vi								
Pp								
S440								
S411								
S414								
S431								
S442								

Α- πό-στο- λε Χρι- στού Ευ- αγ- γε- λι- στά θε- ο- λό- γε,  
**A** πο- στο- λε χρι- στο- β'· ε- βαν- γε- λι- στε βο- γο- σλο- βε·  
**A** πο- στο- λε χρι- στο- β'· ε- βαν- γε- λι- στε βο- γο- σλο- βε·  
**A** πο- στο- λε χρι- στο- βο **H** ε- βαν- γε- λι- στε βο- γο- σλο- βε·

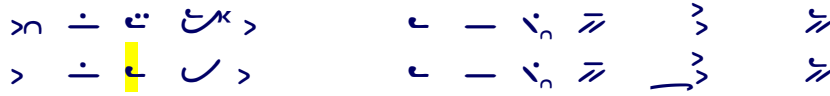
J005   
**A** πο- στο- λε χρι- στο- βο ε- βαν- γε- λι- στε βο- γο- σλο- βε·

tristem



Am, Ott

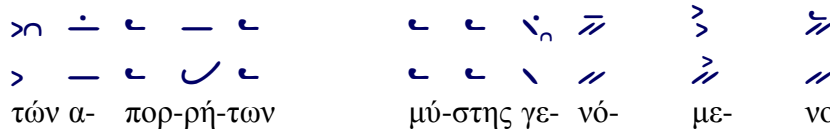
G260



=D

Dk, Trin

Vi



Pp



S440



S411



S442



J005





Am,Dk,Trin



G261



Ott



G260



Vi



τήσ σο- φί- ας τά α- πόρ-ρη- τα,

Pp



μοῦ\_ Δρο\_ στη νε\_ ηζ\_ ρε\_ γε\_ νη\_ να\_

S440



μοῦ\_ Δρο\_ στη νε\_ ηζ\_ ρε\_ γε\_ νη\_ να\_

S411/31



S414



S442

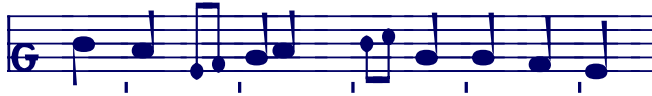


μοῦ\_ Δρο\_ στη νε\_ ηζ\_ ρε\_ γε\_ νε\_ να\_

J005



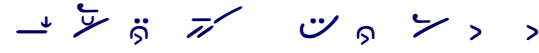
μοῦ\_ Δρο\_ στη νε\_ <sup>3</sup>η\_ ρε\_ γε\_ νε\_ να\_



G261



Am, Dk, Trin



=D

Ott



G260



Vi



η- μίν ε- βρόν- τη-σας δόγ-μα- τα,

Pp



ΝΑ ΜΪ ΒΪ ΣΗ ΙΑ ΛΪ ΙΕ ΣΗ ΠΡΪ ΔΑ ΝΗ ΙΑ•

S440



ΝΑ ΜΪ ΒΟ ΣΗ ΙΑ ΛΪ Ε ΣΗ ΠΡΪ ΔΑ ΝΗ Η•

S411



S431



S414



S442



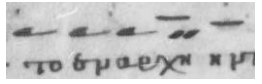
ΝΑ ΜΟ ΒΟ ΣΗ Α ΛΟ Ε ΣΗ ΠΡΕ ΔΑ ΝΗ Α•

J005

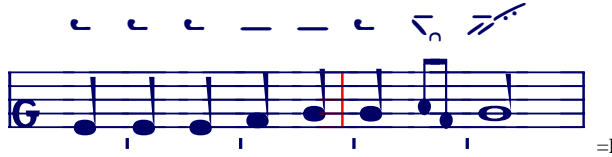


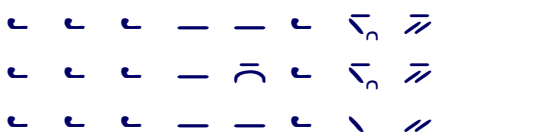
ΝΑ ΜΟ ΒΟ ΣΗ Α ΛΟ Ε ΣΗ ΠΡΕ ΔΑ ΝΗ Α•


G262 


G265 



Am  =D

Dk,Trin 

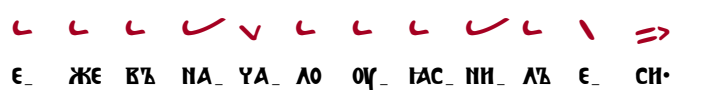
Ott 

Vi 

τό, Εν αρχή ήν τρα-νώ- σας

Pp 

Ε\_ ΖΕ ΒΨ ΝΑ\_ ΥΑ\_ ΛΟ ΟΥ\_ ΙΑΣ\_ ΝΗ\_ ΛΨ Ε\_ ΣΗ•

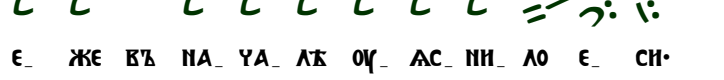
S440 

Ε\_ ΖΕ ΒΨ ΝΑ\_ ΥΑ\_ ΛΟ ΟΥ\_ ΙΑΣ\_ ΝΗ\_ ΛΨ Ε\_ ΣΗ•

S411 

S414 

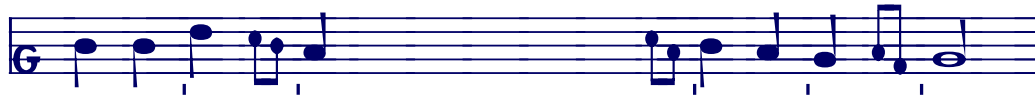
S442 

S431 

Ε\_ ΖΕ ΒΨ ΝΑ\_ ΥΑ\_ ΛΨ ΟΥ\_ ΔΣ\_ ΝΗ\_ ΛΟ Ε\_ ΣΗ•

J005 

Ε\_ ΖΕ ΒΨ ΝΑ\_ ΥΑ\_ ΛΟ ΟΥ\_ ΙΑΣ\_ ΝΗ\_ ΛΟ Ε\_ ΣΗ•



Am                    ˘ ˘ ˘ > ˘ >                    ˘ ˘ / > > ˘ ˘ //

Dk,Trin            ˘. ˘ ˘ > ˘ >                    ˘ ˘ / > > ˘ ˘ //

Ott                   ˘. ˘ ˘ > ˘ >                    ˘ ˘ / > > ˘ ˘ //

Vi                    ˘ ˘ ˘ > ˘ >                    ˘ ˘ / > > ˘ ˘ //

                         τοίς πι-στοίς καί τό,                    Ουκ ήν α- πο- βα- λών

Pp                   ˘ ˘ ˘ ˘ ˘                    ˘ ˘ ˘ ˘ >: ˘ ˘                    =                    =

                         β' ρ' η' η' μ'                    ε' ζε νε β' ο' τ' λο'                    η' β'.

S440                   ˘ ˘                    ˘ ˘ ˘ ˘ >: ˘ ˘                    =                    =

                         β' ρ'                    η' μ'                    ε' ζε νε β' ω' τ' λο'                    η' β'.

S411/31            ˘ ˘ ˘ ˘ ˘                    ˘ ˘ ˘ ˘ ˘                    ˘ ˘                    =                    =

S414                   ˘ ˘ ˘ ˘ ˘                    ˘ ˘ ˘ ˘ ˘                    ˘ ˘                    =                    =

S442                   ˘ ˘ ˘ ˘ ˘                    ˘ ˘ ˘ ˘ ˘                    ˘ ˘                    =                    =

β' ρε' η' μο.                    ε' ζε νε β' ω' το' λο'                    η' βο.



β' ρε' η' μο                    ζε                    ε' ζε νε β' ω' το' λο'                    η' βο.





Am	U > U > U >	U > U > U >	
Dk,Trin	U > U > U >	U > U > U >	
Ott	U > U > U >	U > U > U >	
Vi	U > U > U >	U > U > U >	
	τών αι- ρε- τι- ζόν- των	απ- ε- κρού- σω τούς λό- γους,	
Pp	U U U \ =	U U U U U U >	
	Η Ε_ ΡΕ_ ΤΗ_ ΚΟ_ ΜΟ_	Β'Υ_ ΡΑ_ ΖΗ_ ΛΟ_ Ε_ ΧΗ_ ΚΛΟ_ ΚΕ_ ΣΑ_	
S440	U U U \ =	U U U U U U >	
	Ε_ ΡΕ_ ΤΗ_ ΚΟ_ ΜΟ_	Β'Υ_ ΡΑ_ ΖΗ_ ΛΟ_ Ε_ ΧΗ_ ΚΛΟ_ ΚΕ_ ΣΑ_	
S411	U U U \ =	U U U U U U >	
S431	U U U \ =	U U U U U U >	
S414	U U U \ =	U U U U U U >	
S442	U U U \ =	U U U U U U >	
	Ε_ ΡΕ_ ΤΗ_ ΚΟ_ ΜΟ_	Β'Υ_ ΡΑ_ ΖΗ_ ΛΟ_ Ε_ ΧΗ_ ΚΛΟ_ ΚΕ_ ΣΑ_	

J005

Η Ε\_ ΡΕ\_ ΤΗ\_ ΚΟ\_ ΜΟ\_ <sup>^</sup>ΚΟ\_ ΡΑ\_ ΖΗ\_ ΛΟ\_ Ε\_ ΧΗ\_ ΚΛΟ\_ ΚΕ\_ ΣΑ\_



G265



Am



Ott



G261



Dk, Ott



G355



Trin



Vi



ε- πι- στή-θι- ος φα- νείς και φί- λος η- γα- πη- μέ- νος,

Pp



НА\_ ПЪР\_ СЪ\_ НН\_ КЪ\_ ІА\_ ВН\_ СѦ\_ Н ДРОУ\_ ГЪ\_ БЪЗ\_ ЛІО\_ БЛЕ\_ НЪ\_

S440



НА\_ ПЪР\_ СЪ\_ НН\_ КЪ\_ ІА\_ ВН\_ СѦ\_ Н ДРОУ\_ ГЪ\_ БЪЗ\_ ЛІО\_ БЛЕ\_ НЪ\_

S411



S414



S431



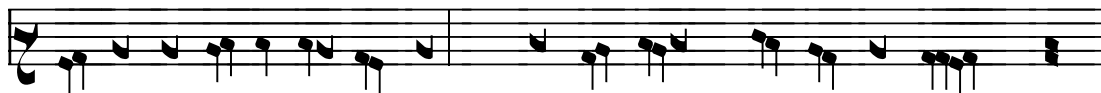
S442



НА\_ ПЕР\_ СНИ\_ КО\_ ІА\_ ВН\_ СѦ\_ Н ДРОУ\_ ГО\_ БЪЗ\_ ЛІО\_ БЛЕ\_ НЪІ\_ Н

S414 ПРЪ\_

J005



НА\_ ПЕ\_ СЕ\_ НН\_ КО\_ ІА\_ ВН\_ СѦ\_ Н ДРОУ\_ ГО\_ БЪЗ\_ ЛІО\_ БЛЕ\_ НЪІ\_ Н



Am,Dk,Trin



Ott



Vi



ως Η- σα- ἱ- ας ο με- γα- λο- φω- νό- τα- τος,

Pp



S440



ΙΑ\_ ΚΟ\_ Η\_ ΣΑ\_ Η\_ ΙΑ· ΒΕ\_ ΛΗ\_ ΚΟ\_ ΓΛΑ\_ ΣΒ\_ ΝΥ\_ Η·

S411/42



S414/31



ΙΑ\_ ΚΟ\_ Η\_ ΣΑ\_ Η\_ Α ΒΕ\_ ΛΗ\_ ΚΟ\_ ΓΛΑ\_ ΣΕ\_ ΝΥ\_ Η·



J005

ΙΑ\_ ΚΟ\_ Η\_ ΣΑ\_ Η\_ Α ΒΕ\_ ΛΗ\_ ΚΟ\_ ΓΛΑ\_ ΣΕ\_ ΝΥ\_ Η·

G261

Am  
Trin  
Dk,Ott  
Vi

καί Μω-σής ο θε- όπ-της, Παρ- ρη- σί- αν έ- χων προς Θε- όν,

Pp

Η ΜΟ\_ ΣΗ\_ ΒΟ\_ ΓΟ\_ ΒΗ\_ ΔΕ\_ ΞΕ· ΔΕΡ\_ ΖΗ\_ Ο\_ ΒΕ\_ ΝΗ\_ Ε\_ Η\_ ΜΚ\_ ΙΑ\_ ΚΨ\_ ΚΟ\_ ΓΟΥ·

S440

Η ΜΟΥ\_ ΣΕ\_ Η\_ ΒΟ\_ ΓΟ\_ ΒΗ\_ ΔΕ\_ ΞΕ· ΔΕΡ\_ ΖΗ\_ Ο\_ ΒΕ\_ ΝΗ\_ Ε\_ Η\_ ΜΚ\_ ΙΑ\_ ΚΨ\_ ΚΟ\_ ΓΟΥ·

S411

S414

S431

S442

ΜΩ\_ Η\_ ΣΚ\_ Η\_ ΒΟ\_ ΓΟ\_ ΒΗ\_ ΔΕ\_ ΞΕ· ΔΕΡ\_ ΖΗ\_ Ο\_ ΒΕ\_ ΝΗ\_ Ε\_ Η\_ ΜΚ\_ ΙΑ\_ ΚΟ\_ ΓΟ\_ ΣΠΟ\_ ΔΟΥ·

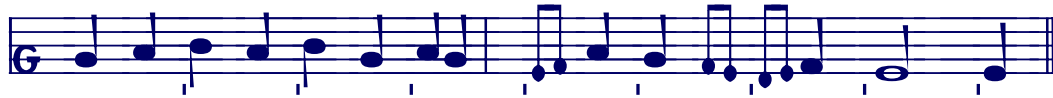
J005

Η ΜΟ\_ Η\_ ΣΕ\_ Η\_ ΒΟ\_ ΓΟ\_ ΒΗ\_ ΔΕ\_ ΞΕ·

J005

ΔΕ\_ ΖΗ\_ Ο\_ ΒΕ\_ ΝΗ\_ Ε\_ Η\_ ΜΚ\_ ΙΑ\_ ΚΟ\_ ΓΟ\_ ΣΠΟ\_ ΔΟΥ·

ΔΡΨ



G260



Am,Dk,Trin



Trin



G355



Vi



εκ- τε- νός ι- κέ- τευ-ε υ- πέρ τών ψυ- χών η- μών.

Pp



πρι\_ λξ\_ ζβ\_ νο\_ μο\_ λιη\_ ο\_ δου\_ σα\_ χξ\_ να\_ ση\_ χξ.

S440



πρι\_ λξ\_ ζε\_ νο\_ μο\_ λιη\_ ω\_ δου\_ σα\_ χξ\_ να\_ ση\_ χξ.

S411/14/31



S442



πρι\_ λξ\_ ζε\_ νο\_ μο\_ λιη\_ ω\_ δου\_ σα\_ χο\_ να\_ ση\_ χξ.

1005



πρι\_ λξ\_ ζε\_ νο\_ μο\_ λιη\_ ω\_ δου\_ σα\_ χο\_ να\_ ση\_ χο.