

30.9.

Μνήμη τού Αγίου Ιερομάρτυρος Γρηγορίου τής μεγάλης Αρμενίας.

ԳՐԱԳՎ ԵԾԼՄԵՆՈՄԻՆՈՒԿԱ ԳՐԻԳՐՅԱ, ԵԼԻՔԻԸ ԱՐՄԵՆԻՆ:

6. hlas // 2nd plag. echos

Τίς επαξίως τών αρετών σου

Εἰς τόν ἄδυτον γνόφον

Am 24v, Dk 23 (49), Ott 33v (70), Trin 32r,
G355 53r, G260 23r (26), G261 20r (22), G262 (15), G265 18, G270 21r (22)

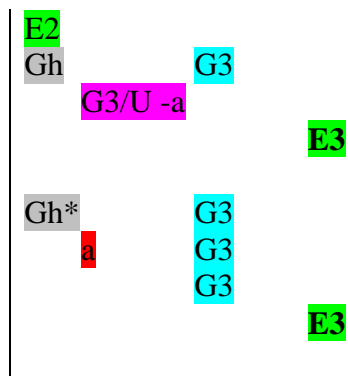
Vi 26r

Pp 24v, S439 18v (8. hlas??), S440 18r
S411 26r (30), S414 356r, S442 58v

Εἰς τό, Κύριε ἐκέκραξα, Δόξα... Ἦχος πλ. β', Σεργίου

Τίς επαξίως
τῶν ἀρετῶν σου διηγήσεται τὰ τρόπαια; ,
ποιόν στόμα τοῦ μαρτυρίου
τὴν καρτερίαν ἀποφθέγγεται; .

ἐν ἀμφοτέροις **γάρ*** ηῖρίστευσας Γρηγόριε,
ἀλλά μὴ παύσῃ δυσωπῶν εὐαρεστήσας Χριστῷ,
σωθῆναι τὰς ψυχὰς ημῶν,
ὡς ἔχων Ἱερομάρτυς παρρησίαν πολλήν.



Γάλα, γάλαξ τὸ ἦκε. Γεργία. Γαμογλάειν:

Κτὸ δοετὸ ἦνω δοεροδῆτελεῖ τβοήχζ
повѣтъ поведы;

κία οὔτᾱ μδχέηῖ
терпѣнїе нзрекѣтъ;

βο ὀβοήχζ βο δόβλετβοβαλζ ἔσῃ, γρηγόριε,
но не прелѣῖ молὰ οὔγὸδνηче χῥῆτόβζ,
επαρτῆ δσшы нѣша,

ѣкω нмѣа, еващенномѣнне, дерзновеῖнїе мнόгое.

trisem



G262



Am,Trin,Dk



Ott



Vi



ποί-ον στό-μα τού μαρ-τυ-ρί-ου

S414



S442

ΚΗ_ Α ΟΥ_ ΣΤΑ ΜΟΥ_ ΥΕ_ ΗΗ_ Α



Am,Ott



G262



Trin



Dk



Vi



τήν καρ-τε-ρί-αν α-πο-φθέγ-ξε-ται;

S414 /42



ΤΡΕ_ ΠΤ_ ΗΗ_ Ε ΗΖ_ ΡΕ_ ΚΟ_ ΣΤΕ



G265



Am



Dk,Ott,Trin



tristem.

Vi



σω-θή- ναι τάς ψυ- χάς η- μών,

S414



S442



СПА_СТН ΔΟΥ_ΣΙΑ ΝΑ_ ΣΙΑ_



G270



G355



Am,Ott,Trin



G265



Dk



Vi



ως έ-χων Ι-ε-ρο-μάρ-τυς παρ-ρη-σί-αν πολ-λήν.

S414



ΙΑ_ ΚΟ Η_ ΜΥ_ Η_ ΣΒΛ_ ΠΙΕΝ_ ΝΟ_ ΜΟΥ_ ΥΕ_ ΝΗ_ ΥΕ ΔΡΟ_ ΖΝΟ_ ΚΕ_ ΝΗ_ Ε ΜΝΟ_ ΓΟ_



Am,Dk,Ott,Trin

>.. > > > > > > >

G260

>.. > > > > > > >

Vi

>.. \ > > > > > > >

τού α- φρά- στου φω- τός,

Pp

♩ ♩ ♩ ♩ ♩ ♩ ♩ = = =

S439

♩ ♩ ♩ ♩ ♩ ♩ ♩ = = =

S440

♩ ♩ ♩ ♩ ♩ ♩ ♩ = = =

ΝΕ_ ΗΖ_ ΑΡΕ_ ΥΕ_ ΝΒ_ ΝΑ_ Α_ ΓΟ_ ΣΒΞ_ ΤΑ_

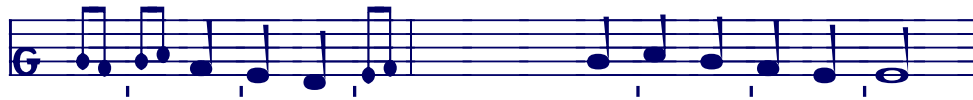
S411

♩ ♩ ♩ ♩ ♩ ♩ ♩ ⇒ ⇒ ⇒

S414

♩ ♩ ♩ ♩ ♩ ♩ ♩ ⇒ ⇒ ⇒

ΝΕ_ ΗΖ_ ΡΕ_ ΥΕ_ ΝΕ_ ΝΑ_ Α_ ΓΟ_ ΣΒΞ_ ΤΑ_



Am,Dk	∖ > / > > > > ∩	— / > > > ∩	
G265	∖ > / > > > ∩	— / > > > ∩	
G260	∖ > / > > > ∩	— / > > > ∩	
Vi	∖ > / > > — ∩	— ∩ > > > ∩	
	εισ-δύ-σας νο-η-τώς	ο Μάρ-τυς και Ποι-μήν,	
Pp	> > ∩ ∩ ∩ ∩ =	∩ ∩ ∩ ∩ ∩ ∩ ∩ =	
S439	∩ > ∩ ∩ ∩ =	∩ ∩ ∩ ∩ ∩ ∩ ∩ =	
S440	∩ > ∩ ∩ ∩ ∩ =>	∩ ∩ ∩ ∩ ∩ ∩ ∩ =	
	ВЪ_ШЕ_ДЪ_РА_ЗОУ_МЪ_НО·	ΜΟΥ_ΥΕ_ΝΗ_ΚЪ_Η_ΠΑ_ΣΤΉ_ΡЪ	
S411	∩ ∩ ∩ ∩ ∩ ∩ ∩ =	∩ ∩ ∩ ∩ ∩ ∩ ∩ =	
S414	∩ ∩ ∩ ∩ ∩ ∩ ∩ =	∩ ∩ ∩ ∩ ∩ ∩ ∩ =	
	ВО_ШЕ_ДО_РА_ЗОУ_МЕ_НО·	ΜΟΥ_ΥΕ_ΝΗ_ΚΟ_Η_ΠΑ_ΣΤΉ_ΡΕ	

Ott, Trin



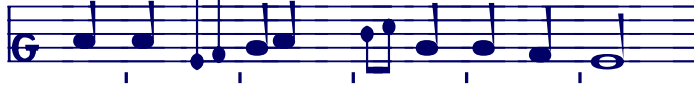
Am,Dk,Ott,Trin	ε	μ	ν	ή	θη	τά	α	πό	ρη	τα	τών	μυ	στη	ρί	ων	Θε	ού
Vi																	
Pp	Ν	Α	Ο	Υ	Σ	Α	Ν	Ε	Ν	Ζ	Γ	Λ	Α	Ν	Ο	Τ	Α
S439	Ν	Α	Ο	Υ	Σ	Α	Ν	Ε	Ν	Ζ	Γ	Λ	Α	Ν	Ο	Τ	Α
S440	Ν	Α	Ο	Υ	Σ	Α	Ν	Ε	Ν	Ζ	Γ	Λ	Α	Ν	Ο	Τ	Α
S411	Ν	Α	Ο	Υ	Σ	Α	Ν	Ε	Ν	Ζ	Γ	Λ	Α	Ν	Ο	Τ	Α
S414	Ν	Α	Ο	Υ	Σ	Α	Ν	Ε	Ν	Ζ	Γ	Λ	Α	Ν	Ο	Τ	Α



G261



G265



Am,Dk



=D

Ott,Trin



G260



Vi



ως Μάρ-τυς μέν φω-τι-ζό-με-νος,

Pp



ΙΑ_ ΚΟ ΜΟΥ_ΥΕ_ ΝΗ_ ΚΪ ΠΡΟ_ΣΒΪΪΑ_ Ε_ ΜΪ•

S439



S440



ΙΑ_ ΚΟ ΜΟΥ_ΥΕ_ ΝΗ_ ΚΪ ΠΡΟ_ΣΒΪΪΑ_ Ε_ ΜΪ•

S411



S414



ΙΑ_ ΚΟ ΜΟΥ_ΥΕ_ ΝΗ_ ΚΟ ΠΡΟ_ΣΒΪΪΑ_ Ε_ ΜΟ•



G261



G265



Am,Dk



Trin



Ott



G260



Vi 



ως ποι-μήν δέ μου- στα- γω-γού- με- νος,

Pp



S439



S440



ΙΑ_ ΚΟ ΠΑ_ ΣΤ'ΥΡΒ_ ΖΕ ΤΑ_ Η_ ΝΟ_ ΒΟ_ ΔΗ_ ΜΨ_

S411



S414



ΙΑ_ ΚΟ ΠΑ_ ΣΤ'ΥΡΒ_ ΖΕ ΤΑ_ Η_ ΝΟ_ ΒΟ_ ΔΗ_ ΜΨ_



G270



Am,Dk,Trin



Ott



Vi



εκ τής ά-νω δό-ξης αν-ε-δή-σα-το,

Pp



S439



S440



ο_ τῆ_ βῆ_ σῆ_ πᾶ_ τᾶ_ σλα_ βῆ_ πῆ_ τᾶ_ τῆ_

S411



S414



ω_ το_ βῆ_ σῆ_ πᾶ_ τᾶ_ σλα_ βῆ_ πῆ_ τᾶ_ το_

Ott
G260

G265

Am, Dk, Trin

Vi

πρεσ- βεύ-ων πάν- το- τε Χρι- στώ υ- πέρ τών ψυ- χών η- μών.

Pp

S439

S440

ΜΟ_ ΛΑ_ ΣΑ ΒΕ_ ΣΕ_ ΓΔΑ ΧΡΗ_ ΣΤΟΥ_ Ο ΔΟΥ_ ΣΑ_ ΧΨ_ ΝΑ_ ΣΗ_ ΧΨ_

S411

S414

ΜΟ_ ΛΑ_ ΣΑ ΒΕ_ ΣΕ_ ΓΔΑ ΧΡΗ_ ΣΤΟΥ_ Ω ΔΟΥ_ ΣΑ_ ΧΟ_ ΝΑ_ ΣΗ_ ΧΨ_