

3.10.

Μνήμη τού Αγίου Ιερομάρτυρος Διονυσίου τού Αρεοπαγίτου

Ἐτάγω εὐαγγελιονοδεννικὰ διονύσια ἀρεοπαγίτα.

8. hlas // plag. 4th echos

Ἐν Ἱερῦσι καὶ Μάρτυσι διαπρέψας Ὅσιε

Byz

Am 26v (27), Dk 25v (54), Ott 36v (76), Trin 34v (35),
G355 58r (60), G260 24v (28) G261 22r (24), G262 16r (17), G265 20v (21), G270 22v (24)

Vi 28v (56), Sn1214 22r (021), Sn1219 6v (007)

Rus

Pp 27r, S439 20r, S440 –

S408 (–), S409 (–), S411 27v, S414 360r, S431 (–), S442 (–)

Text

ΕΙΣ ΤΟΝ ΟΡΘΡΟΝ, ΕΙΣ ΤΟΝ ΣΤΙΧΟΝ, Δόξα... Ἦχος πλ. δ', Γερμανοῦ

Εν Ιερεύσι καὶ Μάρτυσι D2
 διαπρέψας Ὅσιε. yG3 -a +

πιστός*** ανεδείχθης Ποίμην, G/F3
 τού Χριστού πίων τό ποτήριον. yG3

διό εν εκατέροις G2
 ευαρεστήσας αυτώ τώ Χριστώ, c3
 πρέσβευε^h υπέρ πάντων ημών. F3? +
 σύν τοίς άνω Λειτουργοίς,^d
 εν φωτί νύν αυλιζόμενος. G3

Во сѣтѣтелехъ ѡ мѡченицѣхъ
 прензѡцѣевовавъ, преподобне.

вѣренъ гвнѣла сѣи пѣртырь,
 ѡ хрѣтѡвѣ испѣвъ члшѣ:

тѣмъ во ѡбоиъхъ
 благоудѡдѣвъ томѣ,
 молѣа ѡ вѣхъ нѣвъ.
 съ гѡрнимъ лѡджѣтельмѡ
 во вѣтѣ нѣнѣ во доволѣемѡ.

Prepis // Transcription

Εν Ιερεύσι καὶ Μάρτυσι διαπρέψας Ὅσιε



Am,Dk	ε	ε	✓	✓	ε	ε	ε	✓	✓	ε	ε	ε	✓	✓	ε		
Ott	ε	ε	✓	✓	ε	ε	ε	✓	✓	ε	ε	ε	✓	✓	ε		
G260	ε	ε	✓	✓	ε	ε	ε	✓	✓	ε	ε	ε	✓	✓	ε		
G355	ε	ε	✓	✓	ε	ε	ε	✓	✓	ε	ε	ε	✓	✓	ε		
Vi	ε	ε	✓	✓	ε	ε	ε	✓	✓	ε	ε	ε	✓	✓	ε		
Sn1214	ε	ε	✓	✓	ε	ε	ε	✓	✓	ε	ε	ε	✓	✓	ε		
					Εν	Ι-	ε-	ρεῦ-	σι						καὶ	Μά-ρτυ-	σι*
Pp	Σ	ε	ε	✓	✓	ε	ε	ε	ε	ε	ε	ε	✓	✓	ε	ε	ε
	Β	Σ	ε	ε	ε	ε	ε	ε	ε	ε	ε	ε	✓	✓	ε	ε	ε
		Β	Σ	ε	ε	ε	ε	ε	ε	ε	ε	ε	✓	✓	ε	ε	ε
S439	Σ	ε	ε	✓	✓	ε	ε	ε	ε	ε	ε	ε	✓	✓	ε	ε	ε
	Β	Σ	ε	ε	ε	ε	ε	ε	ε	ε	ε	ε	✓	✓	ε	ε	ε
S411	Σ	ε	ε	✓	✓	ε	ε	ε	ε	ε	ε	ε	✓	✓	ε	ε	ε
S414	Σ	ε	ε	✓	✓	ε	ε	ε	ε	ε	ε	ε	✓	✓	ε	ε	ε
	Β	Σ	ε	ε	ε	ε	ε	ε	ε	ε	ε	ε	✓	✓	ε	ε	ε
		Β	Σ	ε	ε	ε	ε	ε	ε	ε	ε	ε	✓	✓	ε	ε	ε



Am,Dk

Ott

G355

Vi

Sn1214

δι- α- πρέ-ψας Ό- σι- ε, *

G260

Pp

πο- δο- βλ- ης β'η- στ'η πρ'η πο- δο- βλ- ης.

S439

πο- δο- κε- ης β'η- β'η πρ'η πο- δο- βλ- ης.

S411

S414



G262



Am,Dk



Ott



G355

Vi

πι- στός * αν- ε- δει- χθης Ποί-μήν,

Pp

β'η- ρη ης ια- βη- σα πα- στ'η- ρη.

S439

S411

Sn1214

S414



Am	˘	˘	˘	˘	˘	˘	˘
Dk	˘	˘	˘	˘	˘	˘	˘
Ott	˘	˘	˘	˘	˘	˘	˘
Vi	˘	˘	˘	˘	˘	˘	˘
	τού Χρι-στού	πι-ών	τό πο-τή-	ρι-	ον,*		
Pp	˘	˘	˘	˘	˘	˘	˘
	Η ΧΡΗ-στο-	βοῦ	ΗΣ ΠΗ-βῆ	ΥΑ-	ΣΟΥ.		
S439	˘	˘	˘	˘	˘	˘	˘
S411	˘	˘	˘	˘	˘	˘	˘
S414	˘	˘	˘	˘	˘	˘	˘



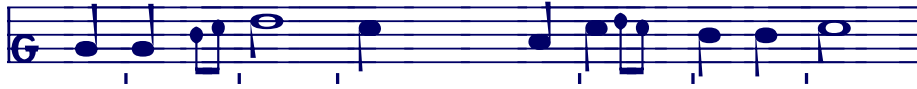
Am	˘	˘	˘	˘	˘	˘	˘
Dk,Ott	˘	˘	˘	˘	˘	˘	˘
G355	˘	˘	˘	˘	˘	˘	˘
Vi	˘	˘	˘	˘	˘	˘	˘
Sn1214	˘	˘	˘	˘	˘	˘	˘
	δι-ό	εν	ε-κα-	τέ-ροις*			
Pp	˘	˘	˘	˘	˘	˘	˘
	Τῆ-	μῆ	ἡ	βο-ῖο-	δοῦ		
S439	˘	˘	˘	˘	˘	˘	˘
	Τῆ-μῆ	ἡ	ω-	βο-ῖο-	δοῦ		
S411	˘	˘	˘	˘	˘	˘	˘
S414	˘	˘	˘	˘	˘	˘	˘



Am



Dk,Ott



G355

Vi

Sn1214

ευ- α- ρε- στή- σας αυ- τώ τώ Χρι-στώ, *

Pp

οη_ γο_ δε_ ης_ βυ_ βς_ σα_ μο_ μοη_ βο_ γοη_.

S439

S411 S414



Ott



Ott



Am



Dk

G262

Vi

Sn1214

πρέ- βευ-ε υ- πέρ πάν- των η- μών, *

Pp

μο_ λι_ σα_ ο_ βς_ σς_ χς_ βα_ σς_.

S439

S411 S414



Am	┌ — / > > ̣̣ ̣̣
G355	┌ — ̣ > > ̣̣ ̣̣
Vi	┌ — / > > ̣̣ ̣̣
	σύν τοῖς ἀ- νώ Λειτ-ουρ-γοῖς*
Pp	┌ ┌ ┌ ┌ ̣̣ ┌ ┌ ̣̣ ̣̣
	СЪ БЪ ШЪ НН Н МН СН ЛА МН.
S439	┌ ̣̣ ┌ ┌ ┌ ┌ ┌ ┌ ̣̣ ̣̣
	СЪ БЪ ШЪ НН Н МН СЛОУ ЖИ ТЕ ЛН
S411	┌ ┌ ┌ ̣̣ ̣̣ ┌ ┌ ̣̣ ̣̣
S414	┌ ┌ ┌ ̣̣ ̣̣ ┌ ┌ ̣̣ ̣̣



Am	┌ ┌ ̣ >> — \ >> > > ┌
G355	┌ ┌ ̣ >> — \ >> > > ┌
Vi	┌ ┌ ̣ >> — \ >> > > ┌
	εν φω-τί νύν αυ- λι- ζό- με- νος. +
Pp	┌ ┌ ̣ ̣ >> ┌ \ ̣̣ ̣̣ +
	БЪ СВЪ ТЪ НЪ НЪ БЪ ДВО РА ІА СΛ.
S439	┌ ┌ ┌ ┌ >> ┌ \ ̣̣ ̣̣ +
S411	┌ ̣̣ ̣̣ ̣̣ ̣̣ >> \ ̣̣ ̣̣ +

S414