

6.10.

Ἐτάγω ἢ εὐκνεῖω ἀπὸ δωμῶ.

6. hlas // 2nd plag. echos

Úprava na spev (ruténsky spôsob)
// Score for singing (Ruthenian style)

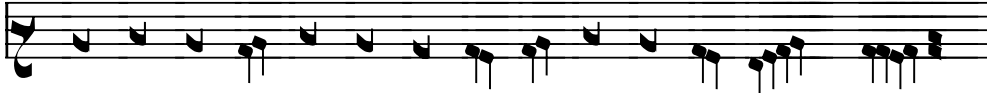
Ως υπηρέτης τοῦ Λόγου
Τά θεία ἐποπτεύων
Τῷ ἁματι τῶν ἀρετῶν ἐποχοῦμενος

Pp 28r, S439 21r, S440 20r
S411 28r, S414 364r, S442 72r

Ως υπηρέτης του Λόγου και της αρετής



ΩΚΟ ΣΑΧ_ΓΑ ΣΑΟ_ ΒΑ



ἦ ΗΕ_ ΗΖ_ ΡΕ_ ΥΕ_ ΗΑ_ ΓΩ ΒΟ_ ΠΛΟ_ ΨΕ_ ΗΙ_ Δ_ Ε_ ΓΩ



ΓΑΧ_ ΒΗ_ ΗΧ_ ΜΧ_ ΔΡΟ_ ΣΠΗ ΠΟ_ ΥΕΡΠΑΖ_ Ε_ ΣΗ ΘΥ_ ΜΟ_ Α_ ΠΟ_ ΣΠΟ_ ΛΕ_



ΠΡΟ_ ΣΠΙ_ ΤΟ ΒΟ_ ΚΡΕ_ ΣΠΑ



ΒΟ_ ΒΟ_ ΔΔ_ Η ΓΑΧ_ ΒΗ_ ΗΥ ΠΡΕ_ ΛΕ_ ΣΠΗ



ΔΧ_ ΣΗ ΟΥ_ ΛΟ_ ΒΗ_ Ε_ ΣΗ



Υ_ ΗΓΟ_ ΔΧ_ ΡΕ ΜΡΕ_ ΡΕ_ ΤΟ ΠΒΟ_ Η ΔΟΓ_ ΜΑ_ ΠΟ



ΒΣΤΟ ΠΡΟ_ ΣΚΤ_ ΠΗ_ Ε_ ΣΗ ΒΣΕ_ ΛΕ_ ΗΧ_ ΤΟ



и́ свѣ́по зна́ні́ ѿ́ инъ дѣ́ла́ по́мраче́ны ѿ́ дхъ шы



по́ свѣ́тнѣ́ си



пѣ́



сла́бы хрѣ́сто́ бы свѣ́таш на́ сла́жда́ ѿ́ са́



по́ го́ мо́ ли по́ мнѣ́ ба́ пнѣ́ дхъ шы на́ шѣ́

Τά θεία εποπτεύων, Χριστού τῆς σοφίας



Ἰ_ ο_ ρ_ ε_ σ_ π_ ε_ ἡ_ ν_ ι_ ὲ_ β_ η_ ὲ_ χ_ ρ_ ι_ σ_ π_ ο_ β_ ι_ μ_ χ_ ὲ_ σ_ π_ η_ .



ὄ_ μ_ ἡ_ ἵ_ π_ ο_ κ_ α_ ῥ_ ἄ_ σ_ ἔ_ σ_ η_



κ_ ρ_ α_ π_ η_ ῥ_ ἡ_ σ_ π_ ε_ ἡ_ ν_ υ_ φ_ ω_ μ_ ο_ ἄ_ π_ ο_ σ_ π_ ο_ λ_ ε_ .



β_ ο_ ἡ_ ῥ_ ε_ β_ ῆ_ ἡ_ ἵ_ ὲ_ χ_ ἡ_ β_ ε_ σ_ ε_ ἄ_ σ_ ὲ_ σ_ ὲ_ .



β_ ο_ ρ_ ε_ σ_ π_ ε_ ἡ_ ν_ ο_ τ_ ο_ β_ ο_ μ_ ρ_ ε_ ρ_ ε_ τ_ ο_ ὲ_ χ_ ἡ_ ρ_ α_



α_ τ_ ο_ ἡ_ β_ ο_ β_ λ_ ε_ κ_ α_ ζ_ ἔ_ σ_ η_ ἡ_ ἵ_ γ_ α_ χ_ β_ η_ ἡ_ ν_ ι_ ὲ_ γ_ α_ ὲ_ ἡ_ ἵ_ ὲ_



π_ ῆ_ ῥ_ ε_ ὲ_ σ_ ι_ ὲ_ ὲ_ ἡ_ ἵ_ κ_ ω_ ρ_ ῆ_ κ_ α_ β_ λ_ α_ γ_ ο_ ὲ_ σ_ π_ η_ ἡ_ ῥ_ ε_ ἔ_ σ_ η_ .



π_ β_ ο_ ὲ_ ἡ_ σ_ π_ ο_ γ_ α_ τ_ ο_ ὲ_ σ_ α_ ὲ_



БО_ ЖЕ_ СПЕ^иЕ_ НЫ_ А_ ДО^и_ МА_ ПЫ_ БО_ ВСЮ_ ПБА^и.



ПЕ^и ХРІ_ СПО_ ВЪ_ СПРА_ СПЕ^и ПО_ ДО^и_ БА_ СА^и.



БО_ РЕ_ БРА_ ПРО_ БО_ ДЕ^и БЫ^и Е^и_ СИ



БО_ МРА^и ВШЕ^и НЕ_ ПА^иЕ^и_ НІ_ А^и.



ПО_ ГО_ МО_ АН_ СПА_ СПИ_ СА_ ДХ^и_ ША^и НА_ ШИ^и.

Τω αρματι των αρετων εποχουμενος // **На** коленіцѣ добродѣтелей

На хвали́тєхъ Сла́ва, гласъ ѿ:



На ко_ ае_ снѣ_ цѣ_ до_ брѡ_ дѣ_ те_ ле_ ѿ_ да_



ѿ_ а_ ко_ ае_ снѣ_ ѿ_ нѣ_ ѿ_ ли_ а_ по_ ка_ за_ са_ ѿ_ си



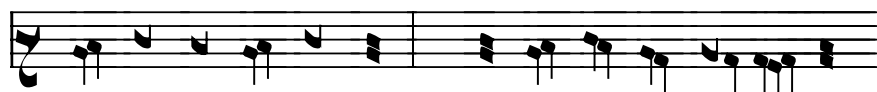
бо_ же_ спѣ_ ва_ га_ да_ ха_ ѿ_ г_ не_



ра_ га_ ра_ ѿ_ ѿ_ ш_ мо_ а_ по_ спо_ ле_



га_ блѣ_ нѣ_ бо_ ра_ ѿ_ на_ га_



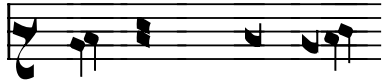
мо_ ра_ ѿ_ слѣ_ да_ ѿ_ ры_ бы_ ѿ_ лѡ_ бѣ_ ѿ_ си_



пре_ во_ да_ си_ ѿ_ сме_ рти_ к'ъ_ жи_ во_ ти_



пѣ̣ ѿ̣ вѣ̣ ны̣ дх̣ шы̣ про_скѣ_ ца_ ѿ



про_ спи_ го



кѣ_ спно_



го_



ѿ̣ сме_ рпо_ но̣ ны̣ ѿ̣ прѣ_ ле_ спн_



ко_ жн_ во_ пд̣ во_ вѣ̣ ѿ̣ си



пѣ̣ ѿ̣ со_ вѣ̣ пав_ ны̣ мн_ хри_ спд̣ прѣ_ спо_ ѿ_



прн_ лѣ_ жнш_ по_ го_ мо_ ан_



ѿ̣ спа_ се_ нї_ и̣ дх̣шз_ на_ шн_