

7.10.

Μνήμη τών Αγίων Μαρτύρων Σεργίου καί Βάκχου

Ἐπιτύχη μδϷηνηκϷ, ἐργῖα ἡ βάκχα.

8. hlas // plag. 4th echos

Ἐκραταιώθη τών τοῦ Χριστοῦ Μαρτύρων

Byz

Am 29v (30), Dk 28r (59), Ott 39v (82), Trin 37r (37-8),
G355 33v (66), G260 27r (30), G261 24r (26), G262 21v (23), G265 23r (23), G270 24r (26)

Vi 31v (62), Sn1214 24r (023), Sn1219 9v (010)

Rus

Pp 30r, S439 16v, S440 –

S408 (–), S409 (–), S411 –, S414 (–), S431 (–), S442 73v

Text

ΕΙΣ ΤΟΝ ΕΣΠΕΡΙΝΟΝ, Εἰς τὸν Στίχον, Δόξα... Ἦχος πλ. δ'

Εκραταιώθη υG
τῶν τοῦ Χριστοῦ Μαρτύρων, F2
κατ' ἐχθρῶν τό σύστημα. G3

ἐν οἷς ὡς φωστῆρες G2
κοσμικοὶ διαλάμπουσιν, D2
οἱ εὐσθενεῖς γα** καὶ ἀριστοὶ Ἀθλοφόροι, γα
Σέργιός τε καὶ Βάκχος. G3

Τούτοις ἐκλινε G2
τά νότα η πονηρά γα**
φάλαγξ τῶν δαιμόνων. G3

Τούτους ἐξεπλάγησαν τύραννοι, c3
καὶ εθαύμασαν Ἀγγελοὶ, c3
ορώντες τὸν σώματον, G2
υπὸ σαρκὸς πατούμενον. G3

τῶν δέ πιστῶν η Εκκλησία, G2
πανέορτον εορτήν a3
καὶ κοσμικὴν χαρμονίην, a3 -c
επιτελούσα βοά. G3

ο ασθενεία σαρκός a3
πεδήσας τὸν ισχυρόν, a3
ταῖς πρεσβείαις τῶν Ἁγίων σου, G2
σώσον τὰς ψυχὰς ημών. G3

Ὁ γκρѣпнѣа χρ̄τ̄όвычз м̄дчєннєкз
на браг̄н̄ ѡполчєнїе:

вз н̄чжє ѡκω вѣт̄л̄ньнцѣ м̄їрєт̄їн вѣт̄л̄т̄з,
ε̄л̄гоєл̄вн̄їн̄ ἡ ἡзр̄д̄н̄ѣн̄ш̄їн̄ єт̄раєт̄οτ̄єр̄пцѣ,
єр̄г̄ї̄ ἡ в̄άκчз.

є̄н̄мз ѡб̄рач̄т̄н̄
плєц̄н̄ л̄δ̄κ̄л̄вѣ ѡполчєнїє д̄єμωн̄нєкѣ.

є̄н̄мз ποχδ̄δ̄ησ̄αєα м̄δ̄ч̄н̄т̄єл̄їє,
ἡ ο̄γ̄д̄н̄в̄н̄ш̄αєα λ̄γ̄г̄л̄н̄,
в̄н̄д̄л̄ц̄є вєз̄пл̄ότ̄н̄аг̄ο
ѡ̄ пл̄ότ̄н̄ычз ποп̄н̄р̄άєμ̄α.

в̄ѣр̄н̄ычз жє ц̄р̄к̄ов̄ь
вєєπ̄ρ̄άζ̄αн̄єт̄вєн̄н̄ы̄ пр̄άζ̄д̄н̄н̄к̄з,
ἡ м̄їр̄єк̄д̄ю р̄άδ̄οєт̄ь
є̄οβєρ̄ш̄άюц̄и в̄οπ̄їєт̄з:

ἡжє н̄єμ̄οц̄їю пл̄οτ̄н̄к̄όю вєλ̄з̄άβ̄ы̄̄н̄ кр̄ѣп̄κ̄аг̄ο,
μολ̄н̄т̄в̄αμ̄н̄ єт̄̄ы̄чз т̄в̄ο̄ήчз єп̄αс̄н̄ д̄ш̄ы̄ н̄άш̄α.

Prepis // Transcription

Εκραταιώθη τών τού Χριστού Μαρτύρων

Dk		
Ott		
Am		
G355		G262
G260		
G265		
Vi		
Sn1214		
Sn1219		
E-	κρα-ται-ώ- θη τών τού Χρι-στού Μα-ρτύ-ρων,	
Pp		
	ΚΡΚ ΠΗ. ΣΑ. ΧΡΗ_ΣΤΟ_Β'Σ ΜΟΥ_ ΥΕ_ ΠΗ_ Κ'Σ.	
S439		
S442		



G??



Am



Dk



Ott



Vi



Sn1214



Sn1219



κατ' εχ-θρών τό σύ- στη- μα, *

Pp



ΝΑ ΒΡΑ_ΖΗ_ΙΑ_ Σ'Υ_ ΣΤΑ_ Β'ΥΙ.

S442



ΝΑ ΒΡΑ_ΓΗ_Ω_ ΠΟΛ_ΥΕ_ ΝΗ_ ΙΑ



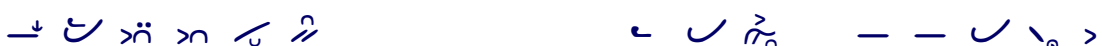
Am,Dk



Ott



G355



Vi



Sn1214



Sn1219



εν οίς ως φωσ-τή- ρες * κοσ-μι- κοί δι- α- λάμ-που- σιν* pon-tes

Pp,S439



Β'Υ ΝΕ_ Μ'Β_ ΖΕ_ ΙΑ_ ΚΟ_ ΣΒ'Χ_ ΤΗ_ Λ'Β_ ΝΗ_ ΞΗ_ ΜΗ_ Ρ'Β_ ΝΗ_ Η_ ΠΡΟ_ ΣΒ'Χ_ ΞΙΑ_ ΓΕ_ ΤΑ.

S442



Β'Υ ΝΕ_ Μ'Β_ ΖΕ_ ΙΑ_ ΚΟ_ ΣΒ'Χ_ ΤΗ_ Λ'Β_ ΝΗ_ ΞΗ_ ΜΗ_ Ρ'Β_ ΝΗ_ Η_ ΣΒ'Χ_ ΤΑ_ ΞΙΕ_ ΣΑ



Am,Dk

Ott

Vi

Sn1214

Sn1219

οι εύ-σθε- νείς * και ά- ρι- στοι Αθ- λο- φό- ροι, *

Pp

S439

БЛАГО_ МО_ ЦЬ_ НА_ Я. И ДОБРАЯ СТРАСТО_ ТЬР_ ПЬ_ ЦА.

S442

БЛАГО_ МО_ ЦЕ_ НЪ. ИЗ_ БРАННИ И СТРА_ СТО_ ТЕР_ ПЕ_ ЦИ.



Am,Dk

Vi

Sn1219

Σέρ-γι- ός τε και Βάκ- χος. *

Pp

S439

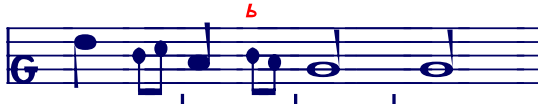
сер_ ги_ и ва_ кЪ_ хЪ.

S442

Sn1214



Am,Dk	ش / > >>	ع ش > > > >>
G270	ش / > > >>	ع ش > > > >>
G260	ش / > >	ع ش > > > >>
Vi	ش / > / > //	> ش / > / > >>
Sn1214	ش / > / > //	ع ش / > / > >>
Sn1219	ش / > > v //	ع ش / > - // >>
	Τού-τοις έ- κλι- νε*	τά νό- τα η πο- νη- ρά *
Pp,S439	ش > > \ =	ع ش > > \ =
	ТЪ_ МЪ_ ΠΡΗ_ ΚΛΟ_ ΝΗ	ΠΛΕ_ ΨΙΑ. ΝΕ_ ΠΡΗ_ ΤΑ_ ΖΗΗ_ ΝЪ.
S442	ش : ش : \ =	ع : ش : \ =
	СЪ_ ΜΟ_ Ω_ ΒΡΑ_ ΤΗ	ΠΛΕ_ ΨΙΑ. ΛΟΥ_ ΚΑ_ ΒΟ_ Ε



Am,Dk	ش > > > >>	ع ش > > > >>
Vi	ش > > > //	//
Sn1219	ش > > > //	//
	φά-λαγξ τών δαι- μό- νων.*	
Pp	ش > > \ =	ع ش > > \ =
	СЪ_ ΒΟ_ ΡЪ. ΔЪ_ ΜΟ_ ΝЪ_ СΚЪД_ Η.	S439
S442	ش : Ш : \ =	ع : Ш : \ =
	Ω_ ΠΟΛ_ ΥΕ_ ΝΗ_ Ε	ΒΕ_ ΣΟ_ ΒΕ_ ΣΚΟ_ Ε.

Am

Trin

Dk

Vi

Sn1219

Sn1214

Τού-τους εξ-ε- πλά- γη-σαν τύ- ραν- νοι, *

Pp

S439

Η ΣΕ_ ΙΟ ΟΥ_ ΣΤΡΑ_ ΣΗΗ_ ΣΑ_ ΣΑ. ΜΟΥ_ ΥΗ_ ΤΕ_ ΛΗ.

S442

Am

G265

Dk

G260

Vi

Sn1214

Sn1219

καί ε- θαύ- μα-σαν Άγ- γε- λοι, *

Pp

S439

Η ΟΥ_ ΔΗ_ ΒΗ_ ΣΑ_ ΣΑ_ ΑΝ_ ΓΕ_ ΛΗ.

S442

Am, G270

G265

Ott

Dk

G260

G355

Vi

Sn1214

Sn1219

παν-έ- ορ- τον ε- ορ- τήν* καί κοσ-μι- κήν χαρ-μο- νήν,*

Pp

S439

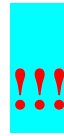
ВЪ_ СЕ_ ПРАЗ_ ДЪ_ НО_ ПРАЗ_ ДЪ_ НЪ_ СТВО. И_ МИ_ РЪ_ ПОУ_ Ю_ РА_ ДО_ СТЬ.

S442

ВСЕ_ ПРАЗ_ НЕ_ СТВЕ_ НИ_ И_ ПРАЗ_ ДЕ_ НИ_ КО. И_ МИ_ РЕ_ ПОУ_ Ю_ РА_ ДО_ СТЬ.



Am,Dk



G355



G262



Vi



Sn1219



ε- πι- τε- λού- σα βο- ά.*

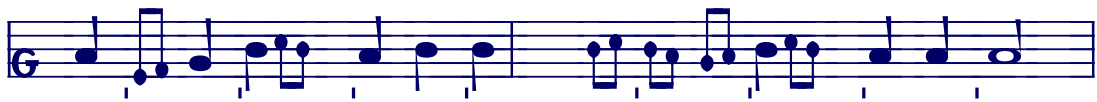
Pp



S439

СЪ_ ТВА_ РА_ Ю_ ΨΗ_ ΒЪ_ ΠΗ_ ΙΕ_ ΤЪ.

S442



Am



Dk



Ott



G355



Vi



Sn1214



Sn1219



ο α- σθε-νεί- α σαρ-κός* πε- δή-σας τόν ισ- χυ- ρόν,*

Pp



S439



Η_ ЖЕ_ ΝΕ_ ΜΟ_ ΨΗ_ ΙΟ_ ΠΛЪ_ ΤЪ_ ΝΟ_ ΙΟ_ СЪ_ ΒΑ_ ΞΑ_ ΒЪ_ ΚΡЪ_ ΠЪ_ ΚΑΑ_ ΓΟ.





S442





Am — — 



Dk 
Vi 
Sn1214 
Sn1219 





ταις πρεσ- βεί- αις των Α- γί- ων σου,
mar-ty- rwn

Pp  =
S439  =
MO ΛΗ ΤΒΑ ΜΗ ΣΒΑ ΤΥ Η ΧΨ ΤΒΟ Η ΧΨ.
S442  =:



Am 



Dk 
Vi 
Sn1214 
Sn1219 
σω-σον τας ψυ- χας η- μών. +

Pp  +
S439  +
CΨ ΠΑ ΣΗ ΔΟΥ ΣΙΑ ΝΑ ΣΙΑ.
S442  +