

16.10.

Μνήμη τού Αγίου Μάρτυρος Λογγίνου τού Εκατοντάρχου,
τού επί τού Σταυρού.

Ἐτάλω μῆνικα λόγγινα εὐτνηκα, ἦνε πρὶ κρῖτῆ γῆνη.

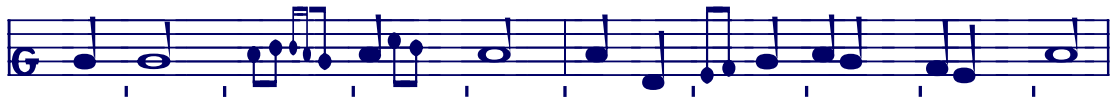
6. hlas // 2nd plag. echos

Ἐν τῷ πάθει σου, Χριστέ
Ἐν τῷ Σταυρῷ παρεστηκῶς

Am 31v, Dk 30r (63), Ott 42r (87), Trin 40r,
G355 68v, G260 29r, G261 26r (28), G262 24r, G265 25v, G270 26r (28)

Vi 34

Pp 32v, S439 –, S440 22v
S411 30v, S414 366v, S442 78r



G260



Am,Dk,Ott,Trin



G355



Vi



μεθ' ἧς καί η- μείς βο- ώ- μέν σοι.



G261



Am,Dk,Ott,Trin



G270



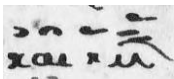
G355



Vi



Ὁ τού-των στε- φα- νό- σας υ- πέρ σου α- θλή- σαν- τα,



G260



G261



Am,Dk,Ott,Trin



Vi



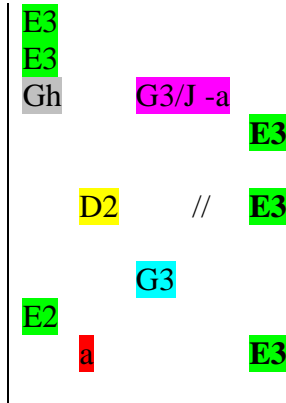
ταίς αυ- τού ι- κε- σί- αις καί η- μών τά όμ- μα- τα

Εἰς τόν Στίχον, Δόξα... Ἦχος πλ. β' Ἰωάννου Μοναχοῦ

Ἐν τῷ Σταυρῷ παρεστηκῶς, //
καί τὰ γε- - νόμενα σκοπῶν,
τόν σταυρωθέντα ἐπί ξύλου Θεόν καί ἄνθρωπον,
εωρακῶς εβόας πρὸς αὐτόν

Ἐν τῇ βασιλείᾳ // σου μνήσθητί μου Κύριε.

Διό καί ο Σωτήρ εφώνει σοι,
Μακάριος εἰ Λογγίνε /
καί τό μνημόσυνόν σου εἰς γενεάν καί γενεάν.



Ἡ ἐπιχόρηθε Γλάβα μνήμηκα, γλάβζ ε. Ἰωάννη μονάχα:

Прн крѣѣ предрѣто̀л̀,
н бѣбѣицѣлѣ емогѣрѣлѣ,
распннѣема на дрѣвѣ бѣлѣ н члѣвѣка
вндрѣвѣз, вопѣлѣз ѣѝн кѣ немѣ:
во црѣвѣи тѣоѣмѣз помѣннѣ ма, гдѣ.
тѣмѣз н епѣз прнглѣшѣше тѣвѣ:
блѣжѣнѣз ѣѝн, логгѣне,
н пѣмѣтѣ тѣо̀л̀ вѣ рѣдѣз н рѣдѣз.

Εν τώ Σταυρώ παρεστηκώς

+++++ Εν τώ Σταυρώ παρεστηκώς  [E/E]



Am,Ott											
Trin											
Dk											
Vi											
	Εν τώ Σταυ- ρώ παρ- ε- στη- κώς, καί τά γε- νό- με- να σκο-πών,										
Pp											
		κρῶ_στα	πρε_στο_ια·	η	β'υ_βα_ε_μα_ια·	σ'ω_μο_τρα·					
S440											
		κρῶ_στα	πρε_στο_ια·	η	β'υ_βα_ε_μα_ια·	σ'ω_μο_τρα·					
S411											
S442											
S414											
		κρε_στα	πρεδ' στο_α·	η	β'υ_βα_ε_μα_	α_σμω_τρα·					

G260

Am

Dk,Trin,Ott

G261

G270

G355

Vi

τόν σταυ- ρω- θέν- τα ε- πί ξύ- λου Θε- όν και άν- θρω- πον

Pp

ΝΑ ΡΑΣΠΗΨΑΑ_ ΓΟ_ ΣΑ· ΝΑ ΔΡΚ_ ΒΚ_ ΒΟ_ ΓΑ_ Η_ ΥΛΟ_ ΒΚ_ ΚΑ·

S440

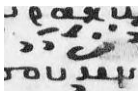
ΝΑ ΡΑΣΠΗΨΑ_ ΓΟ_ ΣΑ· ΝΑ ΔΡΚ_ ΒΚ_ ΒΟ_ ΓΑ_ Η_ ΥΛΟ_ ΒΚ_ ΚΑ·

S411

S442

S414

ΝΑ ΡΑΣΠΗΨΑ_ ΓΟ_ ΣΑ· ΝΑ ΔΡΕ_ ΒΚ_ ΒΟ_ ΓΑ_ Η_ ΥΕ_ ΛΟ_ ΒΚ_ ΚΑ·



G260

G261

G260

Ott

G270

Am,Dk

Ott

Vi

Εν τῇ βα-σι-λεί-α σου μνή-σθη-τί μου Κύ-ρι-ε.

Pp

ВЪ ЦѢ_СА_РЬ_СТВН_Н СВО_Е_МЪ. ПО_МА_НИ_МА_ГО_ СПО_ДН_

S440

ВЪ ЦЕ_СА_РЬ_СТВН_Н СВО_Е_МЪ. ПО_МА_НИ_МА_ГО_ СПО_ДН_

S411/42

S414

ВО ЦА_РЕ_СТВН_Н СВО_Е_МЪ. ПО_МА_НИ_МА_ГО_ СПО_ДН_

