

18.10.

Μνήμη τού Αγίου Αποστόλου καί Ευαγγελιστού Λουκά.

Ἐτάγω ἅπαν ἡ ἐναντίον αὐκῆ.

6. hlas // 2nd plag. echos

Ἀπόστολε Χριστοῦ

Πάνσοφε Αλιεύ

Am 32v, Dk 30v (64), Ott 43r (89), Trin 40v
G355 70r, G260 30r, G261 26v (29), G262 24v (26), G265 26r, , G270 26v

Vi 34v

Pp 33r, S440 23r
S411 30v, S414 367r, S442 78r

Εἰς τό, Κύριε ἐκέκραξα, Δόξα... Ἦχος πλ. β', Ανατολίου

Ἀπόστολε Χριστοῦ καί τῶν θείων δογμάτων Συγγραφεύ,
καί της Ἐκκλησίας ἐδραῖωμα.

σύ ὡς ἀληθῶς, τάς ἐν ζόφῳ τῆς ἀγνωσίας /
καρδίας εἰσδυσάσας //
ἐν τῷ βυθῷ τῆς ἀπωλείας.

διέσωσας ἐλκύσας θεηγορίας,
ὡς ἐκ σάλου τρικυμίας,
ὀπαδός γενόμενος τοῦ σκεύους τῆς ἐκλογῆς
Παύλου, ἀλλά καί μιμητής.

Ὅθεν αἰτούμέν σε,
Λουκά ἀξιόγαστε,
τῶν Ἀντιοχείων τό ἐγκαλλώπισμα.

Πρέσβευε τῷ Σωτήρι καί Θεῷ,
υπερ τῶν πίστει ἐκτελούντων
τήν αἰσέβαστον μνήμην σου.

CD.E	G3		
	a~:aG.aD.E-		E3
CD.E	E2 /		
D2	//		E3
		DF.E2.E	
D2		G3	
E2	G3/0 -a		E3
G2			
G2			
	G3/0 -a		E3
		G3	
	G3/0 -a		E3

Γάλα, γάλαξ Ἑ: Ἡναπόλια:

Ἡπέλε χρίτοβζ ἡ ἐκίτηβεννηχζ δογμάτζ ἐπιείπτελυ,
ἡ πρικόβνηο οὔτβερχδέηιε:

τὴ ἱάκω ἡσπνηνω, εἰψβια βο μράιψε νεβέδένηϊα εερτζα,
зашэдшала во глбениδ ὠχάληϊα.


οὔβραχίλζ εἰὴ ἐῖοβψιάνημν,
ἡ ἐπέλαζ εἰὴ ἱάκω ὦ ἐδρη τρεβολνέηϊα,
поелѣдоваатель ебѣвз εοεδδα ἡζεβράνηηαγω
πάνλα, ἡ οὔτίνήκζ.

τῆμζ μόλημζ τὰ,
λδκὸ δοετοχδνε,
ἀηπτόχιάνωμζ οὔδοερέηιε.

μολήεα ἐπεδ ἡ ἐγδ,
ὦ ἡζε βῆροιο εοβερωλίωμνχζ
πρήενω χεετηδίο πάματψ τβοὸ.

26.9. – stichira s rovnakým incipitom nie je podobná tejto stichire

Απόστολε Χριστού καί τών θείων δογμάτων

+++++ Απόστολε Χριστού καί τών θείων δογμάτων 

[E/E]



Am,Dk	ε	υ	>	>	ε	ε	Trin ,Ott, G355
Vi	ε	υ	>	>	ε	ε	
	A- πό-στο- λε Χρι- στού						
Pp	ε	υ	ε	ε	ε	ε	
S440	ε	υ	ε	ε	ε	ε	
	A- πο- στο- λε χρι- στο- β'·						
S411/42	ε	υ	ε	ε	ε	ε	
S414	ε	υ	ε	ε	ε	ε	
	A- πο- στο- λε χρι- στο- βο·						



Am,Dk

Trin



Ott



G355

Vi

καί τών θεί-ων δογ-μά-των Συγ-γρα-φεύ,

Pp
 Η ΒΟ_ ЖЪ_ СТВЪ_ Н'Ъ_ Η_ ΜЪ_ ΠΡЪ_ ΔΑ_ ΝΗ_ Ε_ ΜЪ_ СЪ_ ΠΗ_ СА_ ΤΕ_ ΛΙΟ_

S440
 Η ΒΟ_ ЖЕ_ СТВЕ_ Н'Ъ_ ΜЪ_ ΠΡΕ_ ΔΑ_ ΝΗ_ Ε_ ΜЪ_ СЪ_ ΠΗ_ СА_ ΤΕ_ ΛΙΟ_

S411

S414

S442
 Η ΒΟ_ ЖЕ_ СТВЕ_ Н'Ъ_ ΜЪ_ ΠΡΕ_ ΔΑ_ ΝΗ_ Ε_ ΜЪ_ СΠΗ_ СА_ ΤΕ_ ΛΙΟ_



Am,Dk

Ott,Trin

Vi

καί της Εκ-κλη-σίας ε-δραί-ω-μα,

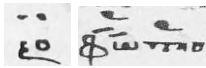
Pp
 Η ЦЪР_ КЪ_ ВЪ_ НО_ Ε_ ΟΥ_ ΤΒΕΡ_ ЖЕ_ ΝΗ_ Ε_

S440
 Η ЦЕР_ КО_ ВЪ_ НО_ Ε_ ΟΥ_ ΤΒΕΡ_ ЖЕ_ ΝΗ_ Ε_

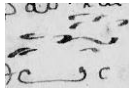
S411

S414/42
 Η ЦЕР_ КО_ ВЕ_ НО_ Ε_ ΟΥ_ ΤΒΕΡ_ ЖЕ_ ΝΗ_ Ε_

G261



G262



Am	∩ > > ∩ ∩	∩ ∩	∩ ∩	> ∩ ∩ ∩ ∩ ∩ ∩	> ∩ ∩ ∩ ∩ ∩ ∩	•(Ott - kolon!)
Trin	∩ > > ∩ ∩	∩ ∩	∩ ∩	> ∩ ∩ ∩ ∩ ∩ ∩	> ∩ ∩ ∩ ∩ ∩ ∩	
Dk	∩ > > ∩ ∩	∩ ∩	∩ ∩	> ∩ ∩ ∩ ∩ ∩ ∩	> ∩ ∩ ∩ ∩ ∩ ∩	
Ott	∩ > > ∩ ∩	∩ ∩	∩ ∩	> ∩ ∩ ∩ ∩ ∩ ∩	> ∩ ∩ ∩ ∩ ∩ ∩	
Vi	∩ > > ∩ ∩	∩ ∩	∩ ∩	> ∩ ∩ ∩ ∩ ∩ ∩	> ∩ ∩ ∩ ∩ ∩ ∩	
	σύ	ως	α-	λη-	θώς	
	τάς	εν	ζό-	φω	τής	α-γνω-
	σί-	ας				
Pp	∩ ∩ ∩ ∩	∩ ∩	∩ ∩	∩ ∩ ∩ ∩ ∩ ∩	∩ ∩ ∩ ∩ ∩ ∩	
	ТЪ	ВЪ	Н	СТН	НОУ	
	СОУ	ЩА	ІА	ВЪ	МРА	ЦЪ
	НЕ	ВЪ	РЪ	СТВН	ІА	
S440	∩ ∩ ∩ ∩	∩ ∩	∩ ∩	∩ ∩ ∩ ∩ ∩ ∩	∩ ∩ ∩ ∩ ∩ ∩	
	ТЪ	ВО	Н	СТН	НОУ	
	СОУ	ЩА	ІА	ВЪ	МРА	ЦЪ
	НЕ	ВЪ	РЪ	СТВН	ІА	
S411	∩ ∩ ∩ ∩	∩ ∩	∩ ∩	∩ ∩ ∩ ∩ ∩ ∩	∩ ∩ ∩ ∩ ∩ ∩	
S442	∩ ∩ ∩ ∩	∩ ∩	∩ ∩	∩ ∩ ∩ ∩ ∩ ∩	∩ ∩ ∩ ∩ ∩ ∩	
S414	∩ ∩ ∩ ∩	∩ ∩	∩ ∩	∩ ∩ ∩ ∩ ∩ ∩	∩ ∩ ∩ ∩ ∩ ∩	
	ТЪ	ВО	Н	СТН	НОУ	
	СОУ	ЩА	ІА	ВЪ	МРА	ЦЪ
	НЕ	ВЪ	РЕ	СТВН	А	



G262 καρ-δί- ας εισ-δυ- σά-σας, εν τώ βυ- θώ τής α- πω- λεί- ας,



Am καρ-δί- ας εισ-δυ- σά-σας, εν τώ βυ- θώ τής α- πω- λεί- ας,



Dk καρ-δί- ας εισ-δυ- σά-σας, εν τώ βυ- θώ τής α- πω- λεί- ας,

Trin καρ-δί- ας εισ-δυ- σά-σας, εν τώ βυ- θώ τής α- πω- λεί- ας,

G261 καρ-δί- ας εισ-δυ- σά-σας, εν τώ βυ- θώ τής α- πω- λεί- ας,



G265 καρ-δί- ας εισ-δυ- σά-σας, εν τώ βυ- θώ τής α- πω- λεί- ας,



Ott καρ-δί- ας εισ-δυ- σά-σας, εν τώ βυ- θώ τής α- πω- λεί- ας,

G260 καρ-δί- ας εισ-δυ- σά-σας, εν τώ βυ- θώ τής α- πω- λεί- ας,

G355 καρ-δί- ας εισ-δυ- σά-σας, εν τώ βυ- θώ τής α- πω- λεί- ας,

Vi καρ-δί- ας εισ-δυ- σά-σας, εν τώ βυ- θώ τής α- πω- λεί- ας,

Pp сѣр- дѣ- ца за- шѣ- дѣ- ша- вѣ- глаго- бѣ- ной по- гы- бѣ- ли-

S440 сѣр- дѣ- ца за- шѣ- дѣ- ша- вѣ- глаго- бѣ- ной по- гы- бѣ- ли-

S411 сѣр- дѣ- ца за- шѣ- дѣ- ша- вѣ- глаго- бѣ- ной по- гы- бѣ- ли-

S442 сѣр- дѣ- ца за- шѣ- дѣ- ша- вѣ- глаго- бѣ- ной по- гы- бѣ- ли-

S414 сѣр- дѣ- ца за- шѣ- до- ша- вѣ- глаго- бѣ- ной по- гы- бе- ли-



Am,Dk

Handwritten musical notation for Am,Dk and G265.

Trin

G265



G355

Handwritten musical notation for G355.



Ott

Handwritten musical notation for Ott.

G260

Handwritten musical notation for G260 with yellow highlights.

G261

Handwritten musical notation for G261 with yellow highlights.

Vi

Handwritten musical notation for Vi.

i- a- tpey- σας θε- η- γο- ρί- αις,
ελκύσας

Pp

Handwritten musical notation for Pp with red accents.

S440

Handwritten musical notation for S440 with red accents.

S411

Handwritten musical notation for S411 with green accents.

S414

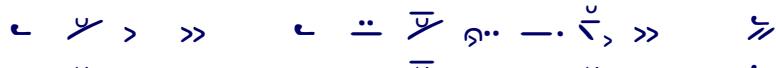
Handwritten musical notation for S414 with green accents.

S442

Handwritten musical notation for S442 with green accents.



Am,Trin



Dk,Ott



G355



Vi



δι-έ-σω-σας ως εκ σά-λου τρι-κυ-μί-ας,

Pp

Η ΣΨ ΠΑ ΣΛΨ Ε ΣΗ• Ο ΤΨ ΓΛΟΥ ΒΗ ΝΨ ΖΨ ΛΨ•

S440

Η ΣΨ ΠΑ ΣΛΨ Ε ΣΗ• Ω ΤΨ ΓΛΟΥ ΒΗ ΝΨ ΖΟ ΛΨ•

S411

S414

S442

Η ΣΟ ΠΑ ΣΛΟ Ε ΣΗ• Ω ΤΟ ΓΛΟΥ ΒΗ ΝΨ ΖΟ ΛΟ•

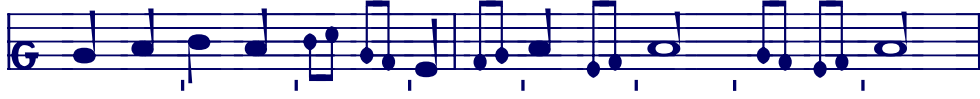


G270



Trin

G262



Am

Dk

Ott



G355

Vi

ο- πα- δός γε- νό- με- νος του σκεύ-ους τής εκ- λο- γής

Pp

БЛН ЖН КА БЪ БЪ СЪ СОУ ДОУ НЪ БЪ РА НΟΥ

S440

БЛН ЖН КА БЪ БЪ СЪ СОУ ДОУ НЪ БЪ РА НЪ НΟΥ

S411

S414

S442

БЛН ЖНН КА БЪ БО СЪ СОУ ДОУ НЪ БЕ РАН НΟΥ



Am,Dk,Ott,Trin > x — > >

Vi > x — > > >>

Παύ- λου αλ- λά και μι- μη- τής.

Pp > x = =

ΠΑ ΒΛ ΛΟΥ ΣΨ ΠΟ ΣΠΨ ΨΨ ΝΗ ΚΨ.

S440 > = =

ΠΑ ΒΛΟΥ ΝΟ Η ΣΠΟ ΣΠΨ ΨΕ ΝΗ ΚΨ.

S411 = =

S414 = =

S442 = =

ΠΑ ΒΛΟΥ Η ΣΠΟ ΣΤΨ ΨΝΗ ΚΟ.



Am > > > > > > >>

Dk,Ott,Trin > > > > — > > > >>

G260 > > > > — > > > >>

G265 > > > > > > > >>

Vi > > > > > > > > >>

Ό- θεν αι- τού-μέν σε, Λου-κά α- ξι- ά- γα- στε,

Pp ^{2.hl.} = = =

ΤΨ ΜΨ ΜΟ ΛΗ ΜΨ ΤΗ ΣΑ. ΛΟΥ ΚΟ ΔΟ ΣΤΟ ΣΛΑ ΒΨ ΝΕ.

S440 = = =

ΤΨ ΜΨ ΜΟ ΛΗ ΜΟ ΤΗ ΣΑ. ΛΟΥ ΚΟ ΒΨ ΣΕ ΥΕ ΣΤΨ ΝΕ.

S411 = = =

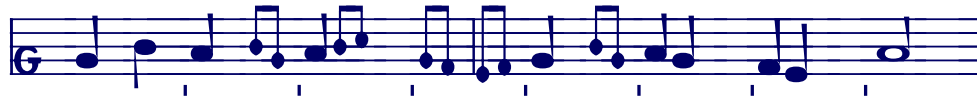
S414 = =

S442 = =

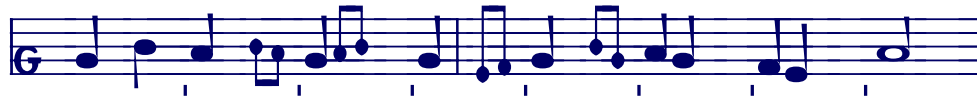
ΤΨ ΜΨ ΜΟ ΛΗ ΜΟ ΤΗ ΣΑ. ΛΟΥ ΚΟ ΒΕ ΣΕ ΥΕ ΣΤΕ ΝΕ.



G262



G260



Ott



Am,TrinDk



Vi



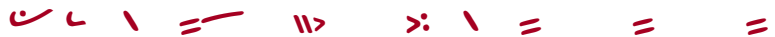
τών Αν-τι-ο-χέ-ων τό εγ-καλ-λώ-πι-σμα.

Pp



ΑΝ_ ΤΗ_ Ο_ ΧΟ_ ΜΖ_ ΟΥ_ ΔΟ_ ΚΡΕ_ ΝΗ_ Ε.

S440



ΑΝ_ ΤΗ_ Ω_ ΧΟ_ ΜΖ_ ΟΥ_ ΔΟ_ ΚΡΕ_ ΝΗ_ Ε.

S411



S414



S442



ΑΝ_ ΤΗ_ Ω_ ΧΟ_ Ω_ ΜΖ_ ΟΥ_ ΔΟ_ ΚΡΕ_ ΝΗ_ Ε.



G260



Am,Dk,Ott,Trin

G265

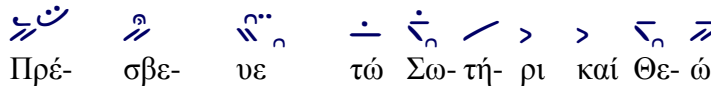
Vi



Πρέ- σβε- νε τώ Σω- τή- ρι καί Θε- ώ



G261



Πρέ- σβε- νε τώ Σω- τή- ρι καί Θε- ώ

Pp

S440



ΜΟ_ ΛΗ_ ΣΑ· ΣΥ_ ΠΑ_ ΣΟΥ_ Η_ ΒΟ_ ΓΟΥ·

S411 /42

S414



ΜΟ_ ΛΗ_ ΣΑ· ΣΠΑ_ ΣΟΥ_ Η_ ΒΟ_ ΓΟΥ·



Am,Dk,Trin

Ott

Vi



υ- πέρ των πί- στει εκ- τε- λούν- των

Pp

S440



Η_ ЖЕ_ ВЪ_ РО_ Ю_ ТКО_ РА_ ЦИ_ Η_ МЪ·

S411

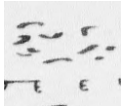
S414

S442



Η_ ЖЕ_ ВЪ_ РО_ Ю_ ТКО_ РА_ ЦИ_ Η_ МЪ·

G270



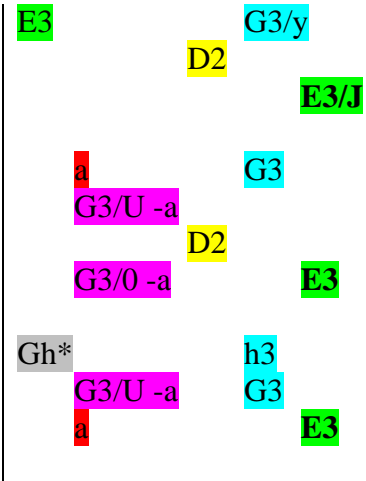
Am,Dk,Ott,Trin	♩	♩	♩	♩	♩	♩	♩	♩	♩	♩	♩		
G260	♩	♩	♩	♩	♩	♩	♩	♩	♩	♩	♩		
G265	♩	♩	♩	♩	♩	♩	♩	♩	♩	♩	♩		
Vi	♩	♩	♩	♩	♩	♩	♩	♩	♩	♩	♩		
			τήν	α-	ει-	σέ-	βα-	στον	μνή-	μην	σου.		
Pp	Σ	♩	♩	♩	♩	♩	♩	♩	♩	♩	+		
			πρη_	σνο_	υβ_	στυ_	νογ_	ιο	πα_	μα_	τβ_	τβο_	ιο.
S440	Σ	♩	♩	♩	♩	♩	♩	♩	♩	♩	+		
			πρε_	υε_	στυ_	νογ_	ιο	πα_	μα_	τβ_	τβο_	ιο.	
S411/42	♩	♩	♩	♩	♩	♩	♩	♩	♩	♩	+		
S414	♩	♩	♩	♩	♩	♩	♩	♩	♩	♩	+		
			πρη_	σνο_	υε_	στε_	νογ_	ιο	πα_	μα_	τβ_	τβο_	ιο.

Εἰς τὸν Στίχον, Δόξα... Ἦχος πλ. β'

Πάνσοφε Αλιεύ, Ἄγιε Μαθητά,
εργάτα τοῦ Σωτήρος καὶ θρίαμβε
τῶν αὐτοῦ παθημάτων.

ο τὴν κτίσιν τὴ πίστει διαδραμών,
καὶ τῆς πλάνης τὰ ἔθνη συναγαγών*
καὶ Θεῷ προσενέγκας
ὡς θυμίαμα καλόν εἰς οὐρανοῦς ευωδώθης.

Διό* παριστάμενος τῷ Κριτῇ,
πρέσβευε ρυσθῆναι ἡμᾶς* τῶν ανομιῶν ἡμῶν,
καὶ ἐν ἡμέρα κρίσεως λυτρωθῆναι κολάσεως.



Γλῶσσα, γλῶσσῃ Ἑ:

Вре́мѣхъ ѿбъи́хъ, ѿтѣи́хъ ѿтѣи́хъ,
дѣла́хъ тебѣ́ ꙗко́ ѿбъи́хъ ꙗко́ ѿбъи́хъ
то́го ꙗко́ ѿтѣи́хъ.

ѿже́ тебѣ́ въ́роу прѣте́кѣи,
ѿ ѿ прѣле́сѣи ꙗко́ ѿбъи́хъ ѿбъи́хъ,
ѿ бѣ́хъ прѣте́кѣи
ѿ ꙗко́ ѿбъи́хъ ѿбъи́хъ, ꙗко́ ѿбъи́хъ ѿбъи́хъ.

тѣ́хъ прѣде́сто ꙗко́ ѿбъи́хъ ѿбъи́хъ,
ꙗко́ ѿбъи́хъ ꙗко́ ѿбъи́хъ ꙗко́ ѿбъи́хъ,
ѿ ꙗко́ ѿбъи́хъ ꙗко́ ѿбъи́хъ ꙗко́ ѿбъи́хъ.

Πάνσοφε Αλιεύ Άγιε Μαθητά

++++ Πάνσοφε Αλιεύ Άγιε Μαθητά  [a/E]

G260 Πάν-σο-φε Α-λι-εύ Ά-γι-ε Μα-θη-τά,

Trin Πάν-σο-φε Α-λι-εύ Ά-γι-ε Μα-θη-τά,

G355 Πάν-σο-φε Α-λι-εύ Ά-γι-ε Μα-θη-τά,

G270 Πάν-σο-φε Α-λι-εύ Ά-γι-ε Μα-θη-τά,

G261 Πάν-σο-φε Α-λι-εύ Ά-γι-ε Μα-θη-τά,

Ott Πάν-σο-φε Α-λι-εύ Ά-γι-ε Μα-θη-τά,

Am Πάν-σο-φε Α-λι-εύ Ά-γι-ε Μα-θη-τά,

Dk Πάν-σο-φε Α-λι-εύ Ά-γι-ε Μα-θη-τά,

G262 Πάν-σο-φε Α-λι-εύ Ά-γι-ε Μα-θη-τά,

Vi Πάν-σο-φε Α-λι-εύ Ά-γι-ε Μα-θη-τά,

Pp Πάν-σο-φε Α-λι-εύ Ά-γι-ε Μα-θη-τά,

S440 Πάν-σο-φε Α-λι-εύ Ά-γι-ε Μα-θη-τά,

S411 Πάν-σο-φε Α-λι-εύ Ά-γι-ε Μα-θη-τά,

S414 Πάν-σο-φε Α-λι-εύ Ά-γι-ε Μα-θη-τά,

S442 Πάν-σο-φε Α-λι-εύ Ά-γι-ε Μα-θη-τά,



Trin



G260



Am



Ott, Dk

Vi



ερ-γά-τα του Σω-τή-ρος, και θρί-αμ-βε

Pp



ΔΞ ΛΑ_ ΤΕ_ ΛΙΟ_ СЪ_ ΠΑ_ СО_ ВЪ• Η ΡЪ_ ВЪ_ ΝΗ_ ΤΕ_ ΛΒ

S440



ΔΞ ΛΑ_ ΤΕ_ ΛΙΟ_ СЪ_ ΠΑ_ СО_ ВЪ• Η ΡΕ_ ΒΗΗ_ ΤΕ_ ΛΙΟ

S411



S414

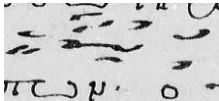


S442

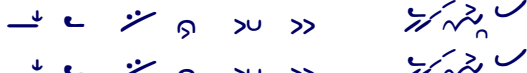


ΔΞ ΛΑ_ ΤΕ_ ΛΙΟ_ СΠΑ_ СО_ ВЪ• Η ΡΕ_ ΒΕ_ ΝΗ_ ΤΕ_ ΛΙΟ

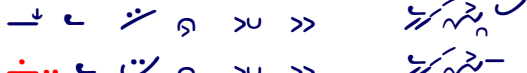
G262



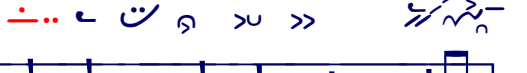
Trin,Ott



Ott



Dk



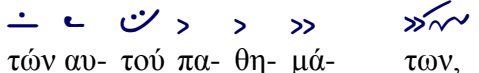
G260



Am



Vi



τών αυ- του πα- θη- μά- των,

Pp



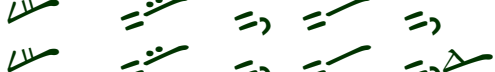
το_ γο στρα_ στῆ_ μῆ•

S440



το_ γο στρα_ στῆ_ μῆ•

S411/42



S414



το_ γο στρα_ στε_ μῆ•



G260



G270



Am



Dk



Ott



Trin



G355



Vi



Pp



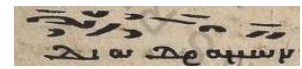
S440



S411



S442

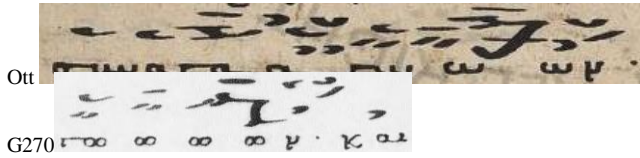


ο τήν κτί- σιν, τή πί- σται δι- α- δρα- μών,

и_ же_ ми_ ръ_ вѣ_ ро_ ю_ прѣ_ те_ къ_

и_ же_ ми_ ръ_ вѣ_ ро_ ю_ пре_ те_ къ_

S414

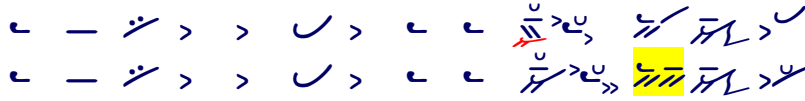


G270



Am

Ott,Trin



Dk



G355



Vi



καί τῆς πλά-νης τά ἐ- θνη συν-α- γα- γών,

Pp



Η Ο ΤΒ ΣΒ ΒΛΑ ΖΗΒ ΙΑ ΖΥ ΚΥ ΣΒ ΒΒ ΡΑ ΒΒ

S440



Η Ω ΤΒ ΣΟ ΒΛΑ ΖΗΒ ΙΑ ΖΥ ΚΥ ΣΟ ΒΡΑ ΒΒ

S411



S414



Η ΩΤ ΣΟ ΒΛΑ ΖΗΒ ΙΑ ΖΥ ΚΥ ΣΟ ΒΡΑ ΒΒ

S442



Η ΩΤΟ ΣΟ ΒΛΑ ΖΗΒ ΙΑ ΖΥ ΚΥ ΣΟ ΒΡΑ ΒΒ



Am,Trin > — ∇ ϩ > ϩ ∇ >> ϩ ϩ — ϩ > ϩ ϩ ϩ
Dk,Ott > — ∇ ϩ > ϩ ∇ >> ϩ ϩ — ϩ > ϩ ϩ ϩ
Vi > — ϩ > > ∇ >> ϩ ϩ ϩ ϩ ϩ ϩ ϩ
καί Θε- ώ προσ- ε- νέγ- κας ως θυ- μί- α- μα κα- λόν,
Pp ϩ ϩ ϩ ϩ ϩ ϩ = >x ϩ: ϩ ϩ ϩ ϩ ϩ: ϩ
η κ'β βο_ γοϩ πρι_ κε_ δ'β· ια_ κο_ κα_ δι_ λο_ δο_ βρο_ ε·
S440 ϩ ϩ ϩ ϩ ϩ ϩ = >x ϩ: ϩ ϩ ϩ ϩ ϩ: ϩ
η κ'β βο_ γοϩ πρι_ κε_ δ'β· ια_ κο_ κα_ δι_ λο_ δο_ βρο_ ε·
S411 ϩ
S442 ϩ
η κ'β βο_ γοϩ πρι_ κε_ δ'β· ια_ κο_ κα_ δι_ λο_ δο_ βρο_ ε·

S414



Am,Ott >> ϩ ϩ — ϩ > > > ϩ ϩ
Dk >> ϩ ϩ — ϩ > > > ϩ ϩ ϩ ϩ
Am,Ott >> ϩ ϩ — ϩ > ϩ > ϩ ϩ
Vi >> ϩ ϩ — ϩ > > > ϩ ϩ ϩ
εις ου- ρα- νούς ευ- ω- δώ- θης.
Pp ϩ ϩ: ϩ ϩ ϩ ϩ ϩ ϩ ϩ ϩ ϩ ϩ ϩ
να νε_ κε_ σα_ να_ στα_ βλε_ η'β_ β'βι_ στα·
S440 ϩ ϩ: ϩ ϩ ϩ ϩ ϩ ϩ ϩ ϩ ϩ ϩ ϩ
να νε_ κε_ σα_ β'β_ στα_ βλε_ η'β_ β'βι_ στα·
S411 ϩ
S414 ϩ
S442 ϩ
να νε_ κε_ σα_ β'β_ στα_ βλε_ η'β_ β'βι_ στα·



Am,Trin	»	♩	♩	♩	♩	♩	♩	♩	♩	♩	♩	♩	♩	♩	♩
Dk	»	♩	♩	♩	♩	♩	♩	♩	♩	♩	♩	♩	♩	♩	♩
G261	»	♩	♩	♩	♩	♩	♩	♩	♩	♩	♩	♩	♩	♩	♩
Ott	»	♩	♩	♩	♩	♩	♩	♩	♩	♩	♩	♩	♩	♩	♩
G355	»	♩	♩	♩	♩	♩	♩	♩	♩	♩	♩	♩	♩	♩	♩
Vi	>	⊕	♩	♩	♩	♩	♩	♩	♩	♩	♩	♩	♩	♩	♩
	Δι-	ό													
			παρ-	ι-	στά-	με-	νος	τώ	Κρι-	τή,	(Vi: tw Χριστώ)				

Pp	»	⊕													
	ТѢ	МЪ	прѣ	сто	и	ши	соу	ди	и						

S440	»x	⊕	пре	до	сто	и	ши	соу	ди	и					
	ТѢ	МЪ													

doplnené nad riadkom

S411	♩	⊕											
------	---	---	--	--	--	--	--	--	--	--	--	--	--

S414	♩	⊕											
------	---	---	--	--	--	--	--	--	--	--	--	--	--

S442	♩	⊕											
------	---	---	--	--	--	--	--	--	--	--	--	--	--

	ТѢ	МЪ	пре	до	сто	и	ши	соу	ди	и					
--	----	----	-----	----	-----	---	----	-----	----	---	--	--	--	--	--



Trin



Am



Dk



Ott



G355



Vi



πρέ-σβε-υε ρυ-σθή- ναι η- μάς, τών α- νο- μι- ών η- μών,

Pp



ΜΟ_ΛΗ_ ΣΑ_ ΗΖ_ ΒΑ_ ΒΗ_ ΤΗ_ ΝΑ_ ΣΒ· Ο_ ΤΒ_ ΚΕ_ ΖΑ_ ΚΟ_ ΝΗ_ Η_ ΝΑ_ ΣΗ_ ΧΒ·

S440



ΜΟ_ ΛΗ_ ΗΖ_ ΒΑ_ ΒΗ_ ΤΗ_ ΝΑ_ ΣΒ· Ω_ ΤΒ_ ΚΕ_ ΖΑ_ ΚΟ_ ΝΗ_ Η_ ΝΑ_ ΣΗ_ ΧΒ·

S411



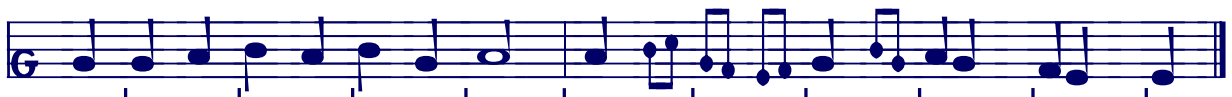
S414



S442



ΜΟ_ ΛΑ_ ΣΑ_ ΗΖ_ ΒΑ_ ΒΗ_ ΤΗ_ ΝΑ_ ΣΒ· Ω_ ΤΟ_ ΚΕ_ ΖΑ_ ΚΟ_ ΝΗ_ Η_ ΝΑ_ ΣΗ_ ΧΒ·



Am,Ott,Dk,Trin



G261



Vi



καί εν η- μέ- ρα κρί- σε- ως λυ- τρω-θή- ναι τής κο- λά- σε- ως.

Pp



ΒΒ_ ΔΒ_ ΝΒ_ ΣΟΥ_ ΔΒ_ ΝΥΙ_ Η· ΗΖ_ ΒΑ_ ΒΗ_ ΤΗ_ ΣΑ_ Ο_ ΤΒ_ ΜΟΥ_ ΚΒΙ.

S440



ΒΒ_ ΔΕ_ ΝΒ_ ΣΟΥ_ ΔΒ_ ΝΥΙ_ Η· ΗΖ_ ΒΑ_ ΒΗ_ ΤΗ_ ΣΑ_ Ω_ ΤΒ_ ΜΟΥ_ ΚΒΙ.

S411



S414



S442



Η_ ΒΒ_ ΔΕ_ ΝΒ_ ΣΟΥ_ ΔΕ_ ΝΥΙ_ Η· ΗΖ_ ΒΑ_ ΒΗ_ ΤΗ_ ΣΑ_ Ω_ ΤΟ_ ΜΟΥ_ ΚΒΙ.