

## 23.10.

Μνήμη τού Αγίου Ιερομάρτυρος καί Αποστόλου Ιακώβου τού Αδελφοθέου.

Ἐπίγω ἄλλα ἰάκωβα, ἐράτα ἐξῆα:

**6. hlas // 2<sup>nd</sup> plag. echos**

Αἵματι τού μαρτυρίου

Am 34v, Dk 32v (68), Ott 45r (93), Trin 43r,  
G355 74r (76), G260\* 31v, G261 28r, G262 27r, G265 28r, G270

Vi 37

\* G260 – strany 32, 33 a okolie sú poprehadzované

Pp 36r, S440 25r

S414 370r, S442 80v

Εἰς τό, Κύριε ἐκέκραξα, Δόξα... Ἦχος πλ. β',

Αἷματι τοῦ μαρτυρίου  
τὴν ἱερωσύνην κατεποικίλας, Ἱερομάρτυς Απόστολε.

τὴ γὰρ πτερυγίω του Ἱεροῦ παρεστῶς,  
Θεόν Λόγον ἐκήρυξας Δημιουργόν ὄντα τοῦ παντός.

ὅθεν\* ὑπό Ἰουδαίων ριφεῖς,  
ουρανίων θαλάμων ηξίωσαι  
Ἀδελφóθεε Ἰάκωβε.

Χριστόν τόν θεόν ικέτευε  
τοῦ σωθῆναι τὰς ψυχάς ἡμῶν.

E2	Gh		E3
	G3/J -a	//	
E2	G3		E3/J
	a		
E2*	G3		E3
	D2	//	
	G3/J -a	//	E3

Γλῶσσα, γλῶσσῃ Ἑ: Γλωσσογλῶσση:

Κρόβῆιο μδχένήα  
εβαψῆνετεο ογκραεῆλαξ εῖη,  
εβαψῆνομῆνητε ἁπῆλε:

ἠα κρηλῆε οο ετῆληνια πρεδετῆλαξ,  
εβῆλα ελόβα προποκῆδαλαξ εῖη, τεκορμῆλα εδῆλα βεεγῶ.

τῆλμα ω ἰδαεῆε εβερῆκηα,  
ἠεἠηληχα χερτόγωκα εποδόβηλεα εῖη,  
εβῶερῆτε ἰάκωβε.

χρῆτῆλα εβῆλα μολῆ,  
επαετῆλεα δδωλῆλαξ ἠάψημα.

# Αίματι τού μαρτυρίου τήν ιερωσύνην

+++++ Αίματι τού μαρτυρίου τήν ιερωσύνην  [G/E]



Am					
Dk,Ott,Trin					
G270					
Vi					
	Αί- μα- τι τού μαρ-τυ- ρί- ου,				
Pp					
	ρο_βη_ιο μογ_γε_νη_ια				
S440					
	ρο_βη_ιο μογ_γε_νη_ια				
S414					
S442					
	ρο_βη_ιο μογ_γε_νη_ια				

G260      ˘ ˘ ˘ ˘ ˘ ˘ ˘ ˘ ˘ ˘ ˘ ˘ ˘ ˘

Am,Dk,Ott      ˘ ˘ ˘ ˘ ˘ ˘ ˘ ˘ ˘ ˘ ˘ ˘ ˘ ˘

G261      ˘ ˘ ˘ ˘ ˘ ˘ ˘ ˘ ˘ ˘ ˘ ˘ ˘ ˘

Trin      ˘ ˘ ˘ ˘ ˘ ˘ ˘ ˘ ˘ ˘ ˘ ˘ ˘ ˘

Vi      ˘ ˘ ˘ ˘ ˘ ˘ ˘ ˘ ˘ ˘ ˘ ˘ ˘ ˘

τήν ι- ε- ρω- σύ- νην κατ-ε- ποί- κι- λας

Pp      ˘ ˘ ˘ ˘ ˘ ˘ ˘ ˘ ˘ ˘ ˘ ˘ ˘ ˘

СВѢЩЕ НЪ СТВО ОУКРА СЯ ЛЪ Е СЯ

S440      ˘ ˘ ˘ ˘ ˘ ˘ ˘ ˘ ˘ ˘ ˘ ˘ ˘ ˘

СВѢЩЕ НЪ СТВО ОУКРА СЯ ЛЪ Ε СЯ

S414/42      ˘ ˘ ˘ ˘ ˘ ˘ ˘ ˘ ˘ ˘ ˘ ˘ ˘ ˘

СВѢ ТИ ΤΕ ΛΕ ΣΤΒΑ ΟΥ ΚΡΑ СЯ ΛΟ Ε СЯ



G261



Am,Dk,Ott,Trin



G265



G260



Vi



I- ε- ρο- μάρ- τυς Α- πό- στο- λε,

Pp



СВА ЦІЄ НЬ НО МОУ\_ΥΕ\_ ΝΗ\_ ΥΕ Α\_ ΠΟ\_ СТО\_ ΛΕ•

S440



СВА ЦІЄ НЬ НО МОУ\_ΥΕ\_ ΝΗ\_ ΥΕ Α\_ ΠΟ\_ СТО\_ ΛΕ•

S414/42



СВА ЦІЄ НЬ НО МОУ\_ΥΕ\_ ΝΗ\_ ΥΕ Η Α\_ ΠΟ\_ СТО\_ ΛΕ•



Am Ott Dk Trin Vi

τὼ γάρ πτε-ρυ-γι-ὼ του ἱ-ε-ρού παρ-ε-στός,

Pp

и\_бо на\_кни\_ж\_цѣрковѣ\_н\_ж\_мѣ\_прѣ\_сто\_иа.

S440

и\_бо на\_кни\_ж\_цѣрковѣ\_н\_ж\_мѣ\_прѣ\_сто\_иа.

S414

S442

на\_кни\_ж\_бо\_цѣр\_ко\_вѣ\_н\_ж\_мѣ\_прѣ\_дъ\_ста\_вѣ.



Ott



Am

Dk

G355

Vi

Θε-όν Λό-γον ε-κή-ρυ-ξας

Trin

Pp

ΚΟ\_ ΓΑ\_ ΣΛΟ\_ ΚΟ\_ ΠΡΟ\_ ΠΟ\_ Β\_ ΔΑ\_ Λ\_ Ε\_ ΣΗ\_

S440

ΚΟ\_ ΓΑ\_ ΣΛΟ\_ ΚΟ\_ ΠΡΟ\_ ΠΟ\_ Β\_ ΔΑ\_ Λ\_ Ε\_ ΣΗ\_

S414 /42

ΚΟ\_ ΓΑ\_ ΣΛΟ\_ ΚΟ\_ ΠΡΟ\_ ΠΟ\_ Β\_ ΔΑ\_ ΛΟ\_ Ε\_ ΣΗ\_

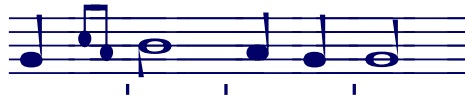


Ott	>	—	—	///	∩	∩	>	∩	>	∩	∩	∩	∩	
Am	>x	—	—	///	∩	∩	>	∩	>	∩	∩	∩	∩	Dk
Trin	>x	—	—	///	∩	∩	>	>	>	∩	∩	∩	∩	
G355	>x	—	—	///	∩	∩	>	>	>	∩	∩	∩	∩	
Vi	>x	—	—	///	∩	>	>	>	>	∩	∩	∩	∩	
		Δη-	μι-	ουρ-γόν	όν-	τα	τού	παν-	τός,					
Pp	>x	∩	∩	∩	∩	∩	∩	∩	∩	∩	∩	∩	∩	
		ЖИ_	ЖИ_	ТЕ_	ЛА_	СОУ_	ЦА_	ВЕ_	СЪ_	ХЪ_				
S440	∩	∩	∩	∩	∩	∩	∩	∩	∩	∩	∩	∩	∩	
		ЖИ_	ЖИ_	ТЕ_	ЛА_	СОУ_	ЦА_	ВЕ_	СЪ_	ХЪ_				
S414/42	∩	∩	∩	∩	∩	∩	∩	∩	∩	∩	∩	∩	∩	
		ТВО_	РЕ_	ЦА_	СОУ_	ЦА_	ВЕ_	СЪ_	МОУ_					





Am						
Dk						
Ott						
Trin						
G355						
G260						
Vi						
	ó-			θεν		
Pp						
S440						
	TK_			MB•		
S414/42						
	TK_			ME•		



Am	ˆ	>						·	·	ˆ	ˆ	>	>	ˆ			
Dk	ˆ	>						·	·	ˆ	ˆ	>	>	ˆ			
Ott	ˆ	>						·	·	ˆ	ˆ	>	>	ˆ			
Vi	ˆ	>						—	ˆ	ˆ		>	>	ˆ			
	υ-	πό						Ι-	ου-	δαί-	ων	ρι-	φείς,				
Pp	ˆ	ˆ	ˆ	ˆ	ˆ	ˆ	ˆ	ˆ	ˆ	ˆ	ˆ	ˆ	ˆ	ˆ	ˆ	ˆ	ˆ
	ΠΟ	ΒΗ	Ε	Ν	Β	ΒΥ	ΣΤ	Ω	Τ	Η	ΙΟ	Δ	Κ	Η			
S440	ˆ	ˆ	ˆ	ˆ	ˆ	ˆ	ˆ	ˆ	ˆ	ˆ	ˆ	ˆ	ˆ	ˆ	ˆ	ˆ	ˆ
	ΠΟ	ΒΗ	Ε	Ν	Β	ΒΥ	ΣΤ	Ω	Τ	Η	ΙΟ	Δ	Κ	Η			
S414				ˆ	ˆ	ˆ	ˆ	ˆ	ˆ	ˆ	ˆ	ˆ	ˆ	ˆ	ˆ	ˆ	ˆ
S442				ˆ	ˆ	ˆ	ˆ	ˆ	ˆ	ˆ	ˆ	ˆ	ˆ	ˆ	ˆ	ˆ	ˆ
	Ω	ΤΟ	Η	ΙΟ	Δ	Κ	Η	Σ	Κ	Ε	Ρ	Ζ	Ε	Ν	Ο		

Trin, G355, G260



G262



Am



Ott



G270



G355



G261



Dk,Trin



Vi



ου- ρα- νί- ων θα- λά- μων

η- ξί- ω- σαι,

Pp



NE\_ KE\_ CE\_ NY\_ H\_ X'YEP\_ TO\_ G' DO\_ STO\_ H\_ NY\_ BY\_ STY\_

S440



NE\_ KE\_ CE\_ NY\_ H\_ X'YEP\_ TO\_ G' DO\_ STO\_ H\_ NY\_ BY\_ STY\_

S414/42



BO\_ NE\_ KE\_ CE\_ NY\_ H\_ YEP\_ TO\_ GO\_ SPO\_ DO\_ BH\_ SA\_ BO\_ NI\_ TH\_



Am,Dk,Ott, <i>Trin</i>	♩	♩	♩	♩	♩	♩	♩
Vi	♩	♩	♩	♩	♩	♩	♩
	A-	δελ-φό-	θε- ε	I-	ά-	κω-	βε,
Pp	♩	♩	♩	♩	♩	♩	♩
S440	♩	♩	♩	♩	♩	♩	♩
	ΒΡΑ_	ΤΕ	ΒΟ_	ΖΗ_	Η_	ΙΑ_	ΚΟ_
S414	♩	♩	♩	♩	♩	♩	♩
S442	♩	♩	♩	♩	♩	♩	♩
	ΒΟ_	ΓΟΥ	ΒΡΑ_	ΤΕ	Η_	Α_	ΚΟ_
							ΒΕ_



Am,Dk



Ott,Trin



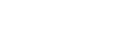
G261



G355



Vi



Χρι-στόν

τόν θε-

όν τι-

κέ-

τε-

υε,

Pp



S440



ΧΡΗ\_ΣΤΑ

ΒΟ\_ΓΑ

ΜΟ\_

ΛΗ•

S414/42



ΧΡΗ\_ΣΤΑ

ΒΟ\_ΓΑ

ΜΟ\_

ΛΗ•



Am,Trin,Ott	ε	ϋ	ϋ	>	ñ	—	ϋ	>	>	ε
Dk,G260	ε	ϋ	ϋ	>	..	—	ϋ	>	>	ε
Vi	ε	ϋ	ϋ	>	..	ε	ϋ	>	>	ε
		τού	σω-	θή-	ναι		τάς	ψυ-	χάς	η-
										μών.
Pp	Σ	ϋ	ϋ	>	:	ε	ϋ	ϋ	=	+
		СЪ_	ΠΑ_	СΤΗ_	СА_	ΔΟΥ_	ША_	ΜЪ_	ΝΑ_	ΣΗ_
										ΜЪ.
S440	Σ	ϋ	ϋ	>	:				=	+
		СЪ_	ΠΑ_	СΤΗ_	ΔΟΥ_		ША_	ΝΑ_	ША_	ΜΑ.
S414	Σ	ϋ	ϋ	>	:	ε	ϋ	ϋ	=	+
S442	Σ	ϋ	ϋ	>	:	ε	ϋ	ϋ	=	+
		СПА_	СΤΗ_	СА_	ΔΟΥ_		ША_	ΜΟ_	ΝΑ_	ΣΗ_
										ΜΟ.