

23.10.

Μνήμη τού Αγίου Ιερομάρτυρος καί Αποστόλου Ιακώβου τού Αδελφοθέου

Ἐψάλω ἅπλᾳ ἰάκωβα, ἐράτῃ ἐξῆτα:

8. hlas // plag. 4th echos

Τού αρχιποίμενος Χριστού

Byz

Am 34v (35), Dk 32v (68-9), Ott 45r (93-4), Trin 43v (44),
G355 74v (77), G260 33r (36), G261 28r (30), G262 27v (29), G265 28v (29), G270 28v (31)

Vi 37r (72), Sn1214 28v (028), Sn1217 31v (033) , Sn1219 14v (016)

Rus

Pp 35v, S439 25r, S440 25r

S408 206r (-), S409 47r (=S411), S411 33r, S414 370v, S431 -, S442 81r , Pomor -

Text

Εἰς τὸν Στίχον, Δόξα... Ἦχος πλ. δ'

Τοῦ ἀρχιποίμενος Χριστοῦ, G2
Ἀδελφός χρηματίσας γα
καὶ διάδοχος. G3

καὶ ἐν Ἀποστόλοις ἐπίσημος, γδ3
τὸν υπέρ αὐτοῦ^d θάνατον ἠγάπησας, G2
καὶ τὸ μαρτύριον οὐκ ἐπησχύνθης, γα*
Ἰάκωβε ἐνδοξε. G3

Αὐτὸν ἰκέτευε G2 ἀδιαλείπτως, α**
τοῦ σωθῆναι τὰς ψυχὰς ἡμῶν. G3

Началописание хрѣта
братъ билазъ єи ѱ
и преемникъ.

и во апѣхъ знаменитъ,
ѣже за тогò ѡмрѣти возлюбилъ єи,
и мѡчєнїа не ѡстыдѣлєа єи, іаκωβε ελѣνε:

тогò молї не престѣнїи,
επιστѣ души нѣша.

Prepis // Transcription

Τού αρχιποίμενος Χριστού



G265



Am,Dk



Vi



Sn1214



Τού αρ-χι- ποί-με-νος Χρι-στού*

Pp



Ἐρ-βα-α-γο πα-στ'ι-ρα χρι-στο-σα

S439



S440



S411



S414



S442



Ἐρ-βα-γο πα-στ'ι-ρα χρι-στα



G355



Ott



Am



Dk



G260



Vi



Sn1217



Sn1214



A- δελ-φός χρη-μα- τί- σας* καί δι- ά- δο- χος,

Pp



БРА-ТЪ БЪИ-БЪ И ПРН-И-МЪ-НИ-КЪ.

S439



S440



S411



S414



S442



.triseem



Am ♪ ♪ ♪ . / > > / / / /

Dk ♪ ♪ ♪ . / > > / / / /

Ott ♪ ♪ ♪ . / > > / / / /

Vi ♪ ♪ ♪ . / > > / / / / Sn1214/17

καί εν Α- πο-στό-λοις ε- πί- ση- μος, *

Pp >> ♪ ♪ ♪ ♪ ♪ ♪ ♪ ♪ = / = / =

Η ΒΨ Α ΠΟ ΣΤΟ ΛΧ ΧΨ ΠΟ ΔΟ ΒΔ ΗΨ.

S439 >> ♪ ♪ ♪ ♪ ♪ ♪ ♪ ♪ = / = / =

S440 >> ♪ ♪ ♪ ♪ ♪ ♪ ♪ ♪ = / = / =

S411 ♪ ♪ : ♪ ♪ : = ♪ ♪ ♪ ♪ : = ♪ =

S414 ♪ ♪ ♪ ♪ : ♪ ♪ : = ♪ ♪ ♪ ♪ : = ♪ =

S442 ♪ ♪ ♪ ♪ ♪ ♪ ♪ ♪ = ♪ ♪ ♪ ♪ : = ♪ =



G355 >> ♪ ♪ . / / ♪ > ♪ > > > >



Am,Dk >> ♪ ♪ . / / ♪ > ♪ ♪ / > >

Vi >> ♪ ♪ . / / ♪ > ♪ > / > >

Sn1214 >> ♪ ♪ . / / ♪ > ♪ > / > ♪

τόν υ- πέρ αυ- τού* θά- να- τον η- γά- πη- σας, *

Pp > > > = ♪ ♪ ♪ ♪ ♪ ♪ ♪ ♪ =

ІЕ ЖЕ ЗА НБ СЪ МЪ РТЪ ВЪЗ ЛІО БИ ЛЪ ІЕ СІ.

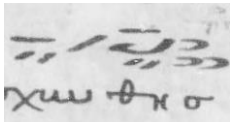
S439 ♪ ♪ ♪ ♪ = ♪ ♪ ♪ ♪ ♪ ♪ ♪ ♪ =

S440 ♪ ♪ ♪ ♪ = ♪ ♪ ♪ ♪ ♪ ♪ =

S411 ♪ ♪ : ♪ ♪ : = ♪ ♪ ♪ ♪ : = ♪ =

S414 ♪ ♪ ♪ ♪ : ♪ ♪ : = ♪ ♪ ♪ ♪ : = ♪ =

S442 ♪ ♪ ♪ ♪ ♪ ♪ ♪ ♪ = ♪ ♪ ♪ ♪ : = ♪ =



G265



G355

Handwritten musical notation for G355.



Am

Handwritten musical notation for Am.



Dk

Handwritten musical notation for Dk.

Vi

Handwritten musical notation for Vi.

Sn1214

Handwritten musical notation for Sn1214.

καί τό μαρ-τύ-ρι-ον ουκ επ-η-σχύν-θης.*

Pp

Handwritten musical notation for Pp.

Η ΜΟΥ_ΥΕ_ ΝΗ_ ΙΑ_ ΝΕ_ ΟΥ_ ΣΤ'ΔΙ_ ΔΞ_ ΛΞ_ ΣΙΑ_ ΙΕ_ ΣΗ_

S439

Handwritten musical notation for S439.

S440

Handwritten musical notation for S440.

S411

Handwritten musical notation for S411.

S414

Handwritten musical notation for S414.

S442

Handwritten musical notation for S442.



G265 $\dot{\cdot}$ / > > \rightrightarrows > > \rightrightarrows \rightrightarrows \rightrightarrows \rightrightarrows \rightrightarrows



Am,Dk $\dot{\cdot}$ / > > \rightrightarrows > > \rightrightarrows > > \rightrightarrows \rightrightarrows \rightrightarrows

G262 $\dot{\cdot}$ / > > \rightrightarrows \rightrightarrows \rightrightarrows > > \rightrightarrows > > \rightrightarrows \rightrightarrows \rightrightarrows

Trin $\dot{\cdot}$ / > > \rightrightarrows \rightrightarrows \rightrightarrows > > \rightrightarrows > > \rightrightarrows \rightrightarrows \rightrightarrows

G355

Vi $\dot{\cdot}$ / > > \rightrightarrows \rightrightarrows \rightrightarrows > > \rightrightarrows > > \rightrightarrows \rightrightarrows \rightrightarrows

Sn1214 $\dot{\cdot}$ / > > \rightrightarrows \rightrightarrows \rightrightarrows > > \rightrightarrows > > \rightrightarrows \rightrightarrows \rightrightarrows

I- á- κω- βε έν- δο- ξε. *

Pp $\dot{\cdot}$ / > > \rightrightarrows \rightrightarrows \rightrightarrows > > \rightrightarrows > > \rightrightarrows \rightrightarrows \rightrightarrows

S439

S440 $\dot{\cdot}$ / > > \rightrightarrows \rightrightarrows \rightrightarrows > > \rightrightarrows > > \rightrightarrows \rightrightarrows \rightrightarrows

Η_ ΙΑ_ ΚΟ_ ΒΕ_ ΣΑΑ_ ΒΒ_ ΝΕ.

S411/42 $\dot{\cdot}$ / > > \rightrightarrows \rightrightarrows \rightrightarrows > > \rightrightarrows > > \rightrightarrows \rightrightarrows \rightrightarrows

S409/14 $\dot{\cdot}$ / > > \rightrightarrows \rightrightarrows \rightrightarrows > > \rightrightarrows > > \rightrightarrows \rightrightarrows \rightrightarrows

Ott

Am

G270

G260

Trin

Dk

Vi

Sn1217

Sn1214

Αυ-τόν ι- κέ- τε- υε* α- δι- α- λείπ- τως,*

Pp

ΤΟ_ ΓΟ_ ΜΟ_ ΛΗ. ΝΕ_ ΠΡΕ_ ΣΤΑ_ ΝΔ_ ΝΟ

S439

S440

S411

S414/42



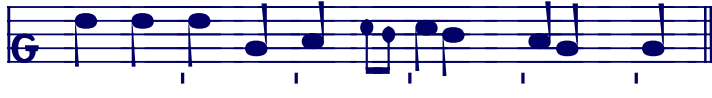
G261

τού σω-θή- ναι τάς ψυ-χάς η- μών. +



Ott

ο.. ι> ≧ > ε



G355

ι ε >x ι> ≧ > ε



Am,Dk

ι — ε >x — ι> ≧ > ε

Vi

ι ε ε >x — \ ~ > ε

Sn1214

ε ε ε >x — \ ≧ > ε

τού σω-θή- ναι τάς ψυ-χάς η- μών. +

Pp, S439

ε || ε \ ≧ ≧ +

S440

ε || ε ✓ ≧ ≧ +

сѢ_ ПА_ СТИ ДΟΥ_ША_ НА_ ША.

S411/14/42

≧ ε \ ≧ ≧ +