

26.10.

Μνήμη τού Αγίου Μεγαλομάρτυρος Δημητρίου τού Μυροβλύτου,
καί η Ανάμνησις τού γεγονότος σεισμού.

Θ΄ ἄγω ἡ εὐάβηαγω βεληκομδχενηικα δημητρία μῆροτόγια:

8. hlas // plag. 4th echos

Ἐχει μέν η θειοτάτη σου ψυχῆ

Byz

Am 37v (38), Dk 35r (73-4), Ott 48r (99-100), Trin 47r (47),
G355 87r (87-8), G260 35r (38-9), G261 30v (33), G262 31r (32), G265 30v (31), G270 30v (33)

Vi 40r (79-80), Sn1214 30v (031), Sn1217 34v (036) , Sn1219 16v (016), G356 1v (003)

Rus

Pp 38v, S439 27r, S440 27r

S409 50r (=S411), S411 35v, S414 374v, S431 151v, S442 87r , Pomor 108

RI

J005 451r

Text

Εἰς τὸν Στίχον, Δόξα... Τοῦ Ἁγίου, Ἦχος πλ. δ' Ανατολίου

Ἐχει μὲν ἡ θειοτάτη σου ψυχή^{a3}
καὶ ἄωμος γα3 αἰοῖδιμε Δημήτριε, D2
τὴν ουράνιον ἱερουσαλήμ κατοικητήριον γG3 +

ἣς τὰ τεῖχη, D2 ἐν ταῖς ἀχράντοις χερσί γα3
τοῦ ἀοράτου Θεοῦ^d
εξωγράφηται. G3

Ἐχει δέ καὶ τὸ πανέντιμον,^d
καὶ ἀθλητικώτατόν σου σῶμα, G2
τὸν περικλυτὸν τούτον ναὸν ἐπὶ γῆς. γG3 +

ταμείον ἄσυλον θαυμάτων, G3
νοσημάτων ἀλεξητήριον, γG3

ἐνθα προστρέχοντες, G2
τάς ἰάσεις ἀρυόμεθα. a3
Φρούρησον πανεύφημε, G2
τὴν σέ ^{**a} μεγαλύνουσαν πόλιν, .G
ἀπὸ τῶν ἐναντίων προσβολῶν. G3

παρρησίαν ὡς ἔχων^a
πρὸς Χριστόν τὸν σέ δοξάσαντα. G3

Ἡμῖνες οἴκω ἐκτίθεντες τὰ δόξα
ἢ νεπορόνια, πρηνόπαλατρε Δημήτριε,
ἡβήνι ἱερλίμζ κηλίμζε.

Ἐγώζε ἐτῆνι πρετίμι ρδκάμη
νεβήνμαγω εἴα κηνοπνεάσμαα.

ἡμάτῃ κε ἢ ἐρετίμῃ
ἢ μνογοετραδάλμῃ ἡσῃε τβοὲ τῆλο,
πρηνζράδνῃ εἴη χράμζ ηα ζεμῃ.

εοκρόβημζε κερλάδομοε ἰδέεζ,
ἢ κεδῶμζ βραχεςτῶδ,

ἡδέζε πρητεκλίμζε τῆλεβῖ ποχερπέμζ.
εοβλῶδῃ, ἐσεχάλμνε τὰ, κελνκίμζῃ γράζ
ῶ προτῆνῃχζ πρηραζένῃ,

δερζνοβένῃε εἴκω ἡμῆα
κο χῆτῶ, τὰ προελάβημζ.

Prepis // Transcription

Έχει μέν η θειοτάτη σου ψυχή

G265



Trin



Dk



Am

Ott

G355

Vi

Έχει μέν η θειοτάτη σου ψυχή* και άμωμος*

Pp

S439

S440

S411

S414



S431

S442

ΜΑ_ΣΕ. ΒΟ_ ΖΗΣΤΕΝΑΙΑ ΤΒΟ_ΙΑ ΔΟΥ_ΣΙΑ. Η ΝΕ_ ΠΟ_ ΡΟ_ ΥΒ_ ΝΑ.

ΜΑ_ΣΕ. ΒΟ_ ΖΗΣΤΕ_ΝΑ_ Α ΤΒΟ_ΙΑ ΔΟΥ_ΣΙΑ. Η ΝΕ_ ΠΟ_ ΡΟ_ ΥΕ_ ΝΑ.

Pomor

J005



ΜΑ_ΣΕ. ΒΟ_ ΖΕ_ ΣΠΒΕ_ΝΑ_ Α ΠΒΟ_ Α ΔΧ_ ΣΙΑ. Η ΝΕ_ ΠΟ_ ΡΟ_ ΥΕ_ ΝΑ.



Am,Dk



Trin

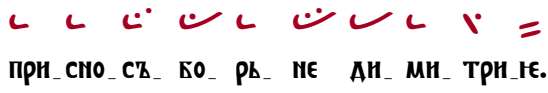


Vi



α- οί- δι- με Δη- μή- τρι- ε,*

Pp



πρι_ σπο_ съ_ βο_ ρъ_ не_ δι_ ми_ τρι_ εε.

S439



S440



сла_ въ_ ны_ и_ дъ_ ми_ три_ еε.

S411



S414/42



S431



сла_ вны_ и_ ди_ ми_ три_ еε.

Pomor



J005



сла_ вны_ и_ дми_ три_ еε.



Am



G265



Vi



Sn1214



ής τά τει-χη* εν ταίς α-χράν-τοις χερ-σί *

Pp



ε_ го_ же ст_к_ны. в_з_ пр_е_чи_ ст_к_н_ роу_ц_к_.

S439



S440



S411/42



S414



S431



ε_ го_ же ст_к_ны. в_з_ пр_е_чи_ ст_к_н_ роу_ц_к_.



Pomor



J005

ε_ го_ же ст_к_ны. в_з_ пр_е_чи_ ст_к_н_ роу_ц_к_.



G265



G261



Am



Trin



Vi



Sn1214



Pp



S439



S440



S411



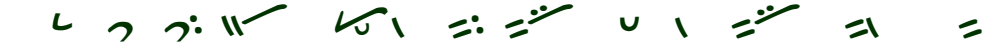
S414



S442



S431



ΝΕ_ ΒΗ_ ΔΗ_ ΜΑ_ Α_ ΓΟ_ ΒΟ_ ΓΑ. ΒΨ_ ΠΗ_ ΣΑ_ ΙΟ_ ΤΨ_ ΣΑ.



Pomor



J005

ΝΕ_ ΒΗ_ ΔΗ_ ΜΑ_ ΓΟ_ ΒΟ_ ΓΑ.



ΒΟ_ ΠΗ_ ΣΑ_ ΙΟ_ ΠΕ_ ΣΑ.



G262/5



Am



Trin



G260



Ott



Vi



Sn1217



Sn1214



Ἐ-χει δέ και τό παν-έν-τι-μον,*

Pp



Η ΜΚ ΙΕ ΤΒ ΖΕ Η ΒΒ ΣΕ ΥΒ ΣΤΒ ΝΟ ΙΕ.

S439



S440



S411



S414



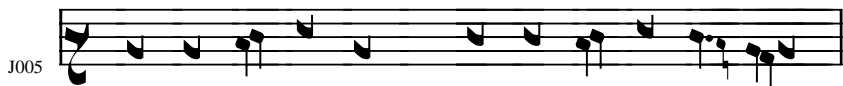
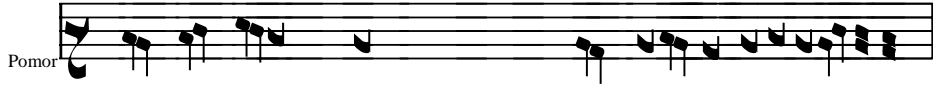
S442



S431



Η ΜΚ ΕΤΒ ΖΕ ΒΣΕ ΥΕ ΣΤΝΟ Ε.



Η ΜΚ Ε ΠΕ ΖΕ ΒΣΕ ΥΕ ΣΠΕ ΝΟ Ε.



Am

Ott

G261

Vi

Sn1214

τα- μέ- ον *

ά- συ-λον θαυ- μά- των, *

Pp

ω_ βη_ τε_ λβ. νε_ ης_ κρα_ δο_ μχι_ η_ χ'β_ γιο_ δε_ σ'β.

S439

S440

S411

S414

S442

S431

ω_ βη_ τε_ λβ. νε_ κρα_ δο_ μχι_ χο_ γιο_ δε_ σο.



ω_ βη_ πε_ λε. νε_ κρα_ δο_ μχι_ η_ χο_ γ'χ_ δε_ σο.



Am	♩	♩	♩	>	♩	♩	>	♩	♩	♩	♩
Ott	♩	♩	♩	>	♩	♩	>	♩	♩	♩	♩
Vi	♩	♩	♩	>	♩	♩	>	♩	♩	♩	♩
Sn1214	♩	♩	♩	>	♩	♩	>	♩	♩	♩	♩
	vo-	ση-	μά-	των	α-	λε-	ξη-	τή-	ρι-	ον*	
Pp	♩	♩	♩	♩	♩	♩	♩	♩	♩	♩	♩
	NE	DOU	GO	MΩ	O	TΩ	GO	NE	NI	Ε.	
S439	♩	♩	♩	♩	♩	♩	♩	♩	♩	♩	♩
S440	♩	♩	♩	♩	♩	♩	♩	♩	♩	♩	♩
S411	♩	♩	♩	♩	♩	♩	♩	♩	♩	♩	♩
S414	♩	♩	♩	♩	♩	♩	♩	♩	♩	♩	♩
S442	♩	♩	♩	♩	♩	♩	♩	♩	♩	♩	♩
S431	♩	♩	♩	♩	♩	♩	♩	♩	♩	♩	♩
	NE	DOU	GO	MO	Ω	TO	GO	NE	NI	Ε.	

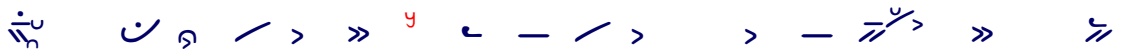
Pomor

J005

NE ΔΧ GO MO Ω ΠΟ GO NE NI Ε.



Dk



Am



Ott



G262



Vi



έν- θα προσ- τρέ- χον- τες* τάς ι- ά- σεις α- ρυ- ό- με- θα*

Pp

ВЪ НЮ_ЖЕ ПРН_ТЪ_КА_Ю_ЩЕ Н ЦЪ_ΛΕ_НН_ΓΑ_ПРН_Н_ΜΑ_ΙΕ_ΜЪ.

S439

ВЪ НЮ_ЖЕ ПРН_ТЪ_КА_Ю_ЩЕ Н ЦЪ_ΛΕ_НН_ΓΑ_ПРН_Н_ΜΑ_ΙΕ_ΜЪ.

S440

ВЪ НЮ_ЖЕ ПРН_ТЪ_КА_Ю_ЩЕ Н ЦЪ_ΛΕ_НН_ΓΑ_ПРН_Н_ΜΑ_ΙΕ_ΜЪ.

S411

ВЪ НЮ_ЖЕ ПРН_ТЕ_КА_Ю_ЩЕ Н ЦЪ_ΛΕ_НН_ΓΑ_ПРН_Н_ΜΑ_Ε_ΜΟ.

S442

ВЪ НЮ_ЖЕ ПРН_ТЕ_КА_Ю_ЩЕ Н ЦЪ_ΛΕ_НН_ΓΑ_ПРН_Н_ΜΑ_Ε_ΜΟ.

S414

ВЪ НЮ_ЖЕ ПРН_ТЕ_КА_Ю_ЩЕ Н ЦЪ_ΛΕ_НН_ΓΑ_ПРН_Н_ΜΑ_Ε_ΜΟ.

ВЪ НЮ_ЖЕ ПРН_ТЕ_КА_Ю_ЩЕ Н ЦЪ_ΛΕ_НН_ΓΑ_ПРН_Н_ΜΑ_Ε_ΜΟ.

S431

ВЪ НЮ_ЖЕ ПРН_ТЕ_КА_Ю_ЩЕ_Н НС_ЦЪ_ΛΕ_НН_Ε_ΠΟ_ΥΕ_ΠΑ_Ε_ΜΟ.

ВЪ НЮ_ЖЕ ПРН_ТЕ_КА_Ю_ЩЕ_Н НС_ЦЪ_ΛΕ_НН_Ε_ΠΟ_ΥΕ_ΠΑ_Ε_ΜΟ.

Pomoi



J005



ВЪ НЮ_ЖЕ ПРН_ΠΕ_КА_ΓΟ_ЩЕ НС_ЦЕ_ΛΕ_НН_Ε_ΠΟ_ΥΕ_ΠΑ_Ε_ΜΟ



- G355 ˘ ˘ ˘ ˘ ˘ ˘ ˘ ˘
- G262 ˘ ˘ ˘ ˘ ˘ ˘ ˘ ˘
- Am — ˘ ˘ ˘ ˘ ˘ ˘ ˘ ˘
- G260 ˘ ˘ — ˘ ˘ ˘ ˘ ˘ ˘

Trin,Dk



- G270 — ˘ ˘ ˘ ˘ ˘ ˘ ˘ ˘
- Vi ˘ ˘ ˘ ˘ ˘ ˘ ˘ ˘
- Sn1217 ˘ ˘ ˘ ˘ ˘ ˘ ˘ ˘

με-γα-λύ-νου-σαν πό-λιν, *

- Pp ˘ ˘ ˘ ˘ ˘ ˘ ˘ ˘ S440

βε_ λι_ γα_ ιο_ ψι_ ρα_ δξ.

- S439 ˘ ˘ ˘ ˘ ˘ ˘ ˘ ˘
- S409 ˘ ˘ ˘ ˘ ˘ ˘ ˘ ˘
- S411 ˘ ˘ ˘ ˘ ˘ ˘ ˘ ˘
- S414 ˘ ˘ ˘ ˘ ˘ ˘ ˘ ˘
- S442 ˘ ˘ ˘ ˘ ˘ ˘ ˘ ˘
- S431 ˘ ˘ ˘ ˘ ˘ ˘ ˘ ˘

βε_ λι_ γα_ ιο_ ψι_ η_ ρα_ δξ.



βε_ λι_ γα_ ιο_ ψι_ η_ ρα_ δξ.



G260



Am



Dk



Vi



Ott

Sn1214

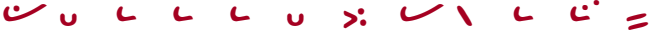
α- πό τών εν- αν- τί- ων προσ-βο- λών*

Pp



о_ тѣ соу_ про_ ти_ въ_ ны_ н_ хъ_ съ_ вѣ_ тѣ.

S439



S440



S411



S414



S442



S431



ωτ со_ про_ ти_ вны_ хо_ съ_ вѣ_ тѣ.

Pomor



ωτ со_ про_ ти_ вны_ хо_ съ_ вѣ_ тѣ.

J005



ш_ по_ со_ про_ пн_ вѣ_ но_ н_ хо_ со_ вѣ_ пѣ.

