

30.10.

Μνήμη τού Αγίου Ιερομάρτυρος Ζηνοβίου
καί Ζηνοβίας τῆς ἀδελφῆς αὐτοῦ.

Ἐπίχρ μῆνηκz, ζηνόβια ἢ ζηνοβίη, εετρυὶ ἔγω.

6. hlas // 2nd plag. echos

Ἀσματικὴν χορείαν

Am 38v, Dk (75), Ott ?, Trin 48r,
G355 82r (84), G260 36r (39), G261 31r (33), G262 32r, G265 33r, G270 31v (34)

Vi 41, G356 (8) *takmer nečitateľ'né*

Pp 39r, S440 27v, S439 27v
S411 36r (40), S414 375v, S442 91v

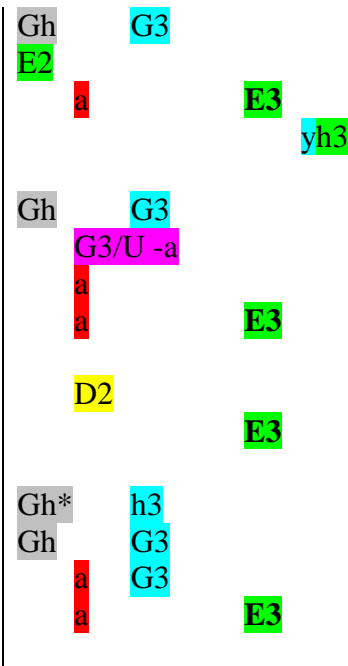
Δόξα... Ἦχος πλ. β' Ἰωάννου Μοναχοῦ, οἱ δὲ τοῦ Στουδίτου

Ἀσματικὴν χορείαν κροτήσωμεν σήμερον,
ὦ φιλομάρτυρες
ἐπὶ τῇ μνήμῃ τῶν πανευσεβῶν Ἀθλητῶν.
Ζηνοβίου καὶ Ζηνοβίας.

οὗτοι γάρ τῆς Τριάδος γεγόνασιν υπέρμαχοι,
καὶ ἐν σταδίῳ ἀνδρείως
τόν ἀόρατον εχθρόν
ἐν τῷ σεπτῷ αὐτῶν αἵματι ἀπέπνιξαν.

καὶ τόν τῆς νίκης στέφανον //
ἐνδόξως ἐκομίσαντο.

διό* πρὸς αὐτοὺς ἀναβοήσωμεν,
Ζεύγος ἅγιον Κυρίω,
εὐλογημένη δυάς καὶ πεφωτισμένη,
τόν Σωτῆρα πρέσβευε υπέρ τῶν ψυχῶν ἡμῶν.



Γάβλα, γάβλαз 5. Ἰωάννα μονάχα:

Пѣсенныйи ликизъ воеплѣмнмз днѣсь,
ѿ мѣннколѣбцы,
вз пѣмачи воеблагочестѣвнхъ стрдѣлѣцз.

зһнѡбѣи ѡ зһнѡбѣи:

ѣи во трѣцы бѣша покѡрһнцы,
ѡ на трѣзһннннн мѡжеекн небѣдһмаго вралѣ
честһнѡю своѣю крѡбѣю ѡѡдавнѣша.

ѡ побѣды вѣнѣцз славнѡ прѣѣша.

тѣмже кз нһмз вѡзопннмз:

сопрѡже сѣгнѣ гдѡ

благословѣннаѡ дѡбѡце ѡ просѣѣннѡѡ,

ѣпа молн ѡ дѡшѣхъ нѣшнхъ.

Ασματικήν χορείαν κροτήσωμεν σήμερον

+++++ Ασματικήν χορείαν κροτήσωμεν σήμερον  [E/E]



Am
G262
G261
G270

Dk,Ott,Trin
G355
Vi
G356

Ασ-μα-τι-κήν χο-ρεί-αν κρο-τή-σω-μεν σή-με-ρον,

Pp
S439
S440
S411/42
S414

Ασ-μα-τι-κήν χο-ρεί-αν κρο-τή-σω-μεν σή-με-ρον,
Ασ-μα-τι-κήν χο-ρεί-αν κρο-τή-σω-μεν σή-με-ρον,
Ασ-μα-τι-κήν χο-ρεί-αν κρο-τή-σω-μεν σή-με-ρον,
Ασ-μα-τι-κήν χο-ρεί-αν κρο-τή-σω-μεν σή-με-ρον,
Ασ-μα-τι-κήν χο-ρεί-αν κρο-τή-σω-μεν σή-με-ρον,

Ασ-μα-τι-κήν χο-ρεί-αν κρο-τή-σω-μεν σή-με-ρον,
Ασ-μα-τι-κήν χο-ρεί-αν κρο-τή-σω-μεν σή-με-ρον,
Ασ-μα-τι-κήν χο-ρεί-αν κρο-τή-σω-μεν σή-με-ρον,
Ασ-μα-τι-κήν χο-ρεί-αν κρο-τή-σω-μεν σή-με-ρον,
Ασ-μα-τι-κήν χο-ρεί-αν κρο-τή-σω-μεν σή-με-ρον,

G265



Am ㄨ / > > ㄨ ㄨ >



Dk,Trin ㄨ / > > ㄨ ㄨ >

Ott ㄨ / > > ㄨ ㄨ >

Vi,G356 ㄨ / > > ㄨ > ㄨ

ώ φι- λο- μά- ρτυ-ρες,

Pp ㄨ ㄨ ㄨ ㄨ ㄨ ㄨ ㄨ

S439 ㄨ ㄨ ㄨ ㄨ ㄨ ㄨ ㄨ

S440 ㄨ ㄨ ㄨ ㄨ ㄨ ㄨ ㄨ

ω ΜΟΥ_ΥΕ_ ΝΗ_ ΚΟ_ ΛΙΟ_ ΒΕ_ ΛΗ

S411/42 ㄨ ㄨ ㄨ ㄨ ㄨ ㄨ ㄨ

S414 ㄨ ㄨ ㄨ ㄨ ㄨ ㄨ ㄨ

ω ΜΟΥ_ΥΕ_ ΝΗ_ ΚΟ_ ΛΙΟ_ ΒΕ_ ΛΗ_ •



Am						
Trin						
Dk						
Ott						
Vi						
G356						
	ε- πί	τή μνή-μη		τών παν-ευ- σε- βών	Α- θλη-τών,	
Pp						
	ο πα_	μα_ τη_	κε_ σε_ γε_ στε_ νο_ ιο_	στρα_ στο_ τερ_	πυ_	ριο
S439						
S440						
	ο πα_	μα_ τη_	κε_ σε_ γε_ στε_ νο_ ιο_	στρα_ στο_ τερ_	πυ_	ριο
S411						
S442						
S414						
	ο πα_	μα_ τη_	κε_ σε_ γε_ στε_ νο_ ιο_	στρα_ στο_ τερ_	πε_	ριο



G270



Am,Dk



Ott



G265



G261



Trin



G355



Vi



G356



ού- τοι γάρ τής Τρι- ά- δος γε- γό- ναν υ- πέρ- μα- χοι,

Pp



S439



S440



СН БО· ТРО·И· ЦИ Б'Ы· СТА ПО· БО· РЬ· НИ· КА·

S411



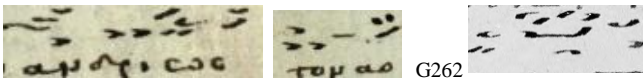
S414

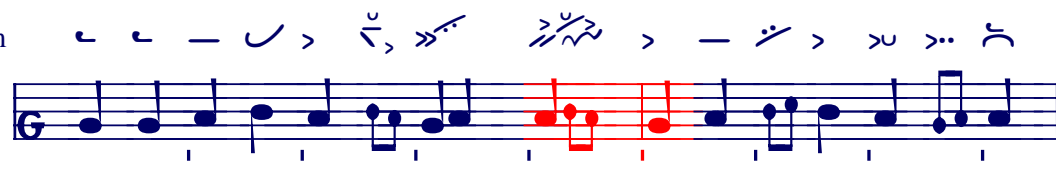


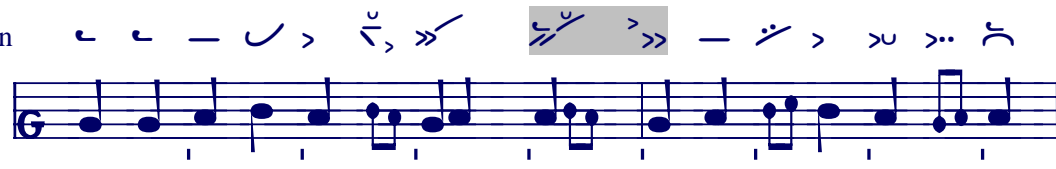
S442





СН БО· ТРО·И· ЦИ Б'Ы· СТА ПО· БО· РЕ· НИ· КА·


Trin  G262


Am 


Trin 


Dk 

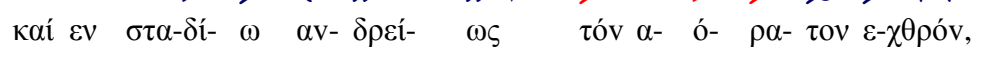
G262 

Ott 


G355 

G260 


Vi 


G356 

καί εν στα-δί- ω αν- δρεί- ως τόν α- ό- ρα- τον ε-χθρόν,


Pp 


Η ΝΑ ΣΟΥ_ ΔΗ_ ΨΗ ΜΟΥ_ ЖЪ_ СΙΚЪΙ_ ΝΕ_ ΒΗ_ ΔΗ_ ΜΑΑ_ ΓΟ ΒΡΑ_ ΓΑ_


S439 

S440 

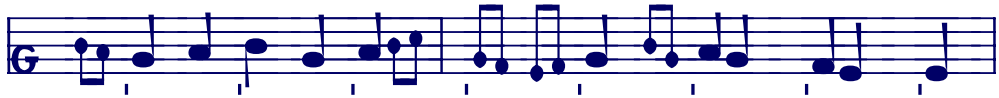
Η ΝΑ ΣΟΥ_ ΔΗ_ ΨΗ ΜΟΥ_ ЖЪ_ СΙΚЪΙ_ ΝΕ_ ΒΗ_ ΔΗ_ ΜΑ_ ΓΟ ΒΡΑ_ ΓΑ_

S411 

S414 

S442 

Η ΝΑ ΣΟΥ_ ΔΗ_ ΨΗ ΜΟΥ_ ЖЪ_ СΙΚЪΙ_ ΝΕ_ ΒΗ_ ΔΗ_ ΜΑ_ ΓΟ ΒΡΑ_ ΓΑ_



Am,Dk

Ott,Trin

G355

Vi,G356

εν τώ σε-πτώ αυ- τών αί- μα- τι απ- έ- πνι- ξαν,

Pp

ВЪ УЕ СТЬ НЪ И СВО ЕЕ И ЦЕР КЪ ВН ПО ТО ПН СТА

S439

ВЪ УЕ СТЬ НЪ И СВО ЕЕ И ЦЕР КЪ ВН ПО ТО ПН СТА

S440

ВЪ УЕ СТЬ НЪ И СВО ЕЕ И ЦЕР КЪ ВН ПО ТО ПН СТА

S411

ВЪ УЕ СТЬ НЪ И СВО ЕЕ И ЦЕР КЪ ВН ПО ТО ПН СТА

S442

ВЪ УЕ СТЬ НЪ И СВО ЕЕ И ЦЕР КЪ ВН ПО ТО ПН СТА

S414

ВЪ УЕ СТЬ НЪ И СВО ЕЕ И ЦЕР КЪ ВН ПО ТО ПН СТА

G260

Trin

Am

Ott

Dk

G355

Vi

G356

καί τόν τής νί- κης στέ-φα- von εν- δό- ξως ε- κο- μί- σαν- το,

Pp

S439

S440

ΠΟ_ ΒΧ_ ΔΒ_ Ν'ΔΙ_ Η_ ΒΧ_ ΝΕ_ ЦБ_ ΠΡΕ_ СЛА_ ВД_ НО_ ПРН_ ІА_ СТА_

S411

Η_ ΠΟ_ ΒΧ_ ΔΕ_ Ν'ΔΙ_ Η_ ΒΧ_ ΝΕ_ ЦБ_ ΠΡΕ_ СЛА_ ВΕ_ НО_ ПРН_ ІА_ СТА_

S414/42 -



G265



Am



Ott, Trin



Dk



G355



G270



Vi



G356



δι- ό προς αυ- τούς α- να- βο- ή- σω- μεν.

Pp



ΤΚ ΜΛ ΚΒ ΝΗ ΜΑ ΒΒ ΖΒ ΠΗ Ε ΜΛ

S439



S440



ΤΚ ΜΛ ΚΒ ΝΗ ΜΑ ΒΟ ΖΟ ΠΗ Ε ΜΛ

S411



S442



S414



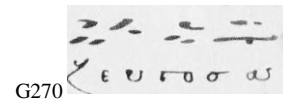
ΤΚ ΜΕ ΚΟ ΝΗ ΜΑ ΒΟ ΖΟ ΠΗ Ε ΜΟ



G265



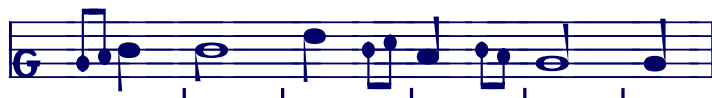
G270



G270



G261



Am, Trin, Dk



Ott



G355



Vi



G356



Zeú- γος ά- γι- ον Κυ- ρί- ω,

Pp



σογ_ προγ_ ΓΑ_ ΣΒΛ_ ΤΑ_ ΙΑ_ ΓΟ_ ΣΠΟ_ ΔΒ_ ΝΑ_

S439



S440



σογ_ προγ_ ΓΑ_ ΣΒΛ_ ΤΑ_ ΙΑ_ ΓΟ_ ΣΠΟ_ ΔΒ_ ΝΑ_

S411/42



S414



σογ_ προγ_ ΓΑ_ ΣΒΛ_ ΤΑ_ ΙΑ_ ΓΟ_ ΣΠΟ_ ΔΕ_ ΝΑ_



Am,Dk									
Ott									
G261									
Trin									
G355									
Vi									
G356									
	ευ- λο- γη- μέ- νη	δυ- άς	καί	πε- φω- τι- σμέ- νη,					
Pp									
	ΒΛΑ_ΓΟ_ ΣΛΟ_ ΒΛΕ_	ΝΑ_ ΒΕΡ_ ΣΤΑ_	Η_ ΠΡΟ_ ΣΒ_ Ξ_ ΨΙΕ_	ΝΑ_					
S439									
S440									
	ΒΛΑ_ΓΟ_ ΣΛΟ_ ΒΛΕ_	ΝΑ_ ΒΕΡ_ ΣΤΑ_	Η_ ΠΡΟ_ ΣΒ_ Ξ_ ΨΙΕ_	ΝΑ_					
S411									
	ΒΛΑ_ΓΟ_ ΣΛΟ_ ΒΕ_	ΝΑ_ ΒΕΡ_ ΣΤΑ_	Η_ ΠΡΟ_ ΣΒ_ Ξ_ ΨΙΕ_	ΝΑ_					
S442									
S414									
	ΒΛΑ_ΓΟ_ ΣΛΟ_ ΒΕ_ ΝΑ_ Α_	ΒΕΡ_ ΣΤΑ_	Η_ ΠΡΟ_ ΣΒ_ Ξ_ ΨΙΕ_	ΝΑ_					



Am,TrinDk,Ott									
Vi									
G356									
	τόν Σω- τή- ρα	πρέ- σβευ- ε	υ- πέρ	τών ψυ- χών	η- μών.				
Pp									
	СЪ_ ΠΑ_ ΣΟΥ_ ΜΟ_ ΛΗ_ ΤΑ_ ΣΑ_	Ο_ ΔΟΥ_ ΣΙΑ_ ΧΨ_ ΝΑ_	ΣΗ_	ΧΨ_					
S439									
S440									
	СПА_ СΟΥ_ ΜΟ_ ΛΗ_ ΤΑ_ ΣΑ_	Ο_ ΔΟΥ_ ΣΙΑ_ ΧΨ_ ΝΑ_	ΣΗ_	ΧΨ_					
S411									
S442									
S414									
	СПА_ СΟΥ_ ΜΟ_ ΛΗ_ ΤΑ_ ΣΑ_	Ο_ ΔΟΥ_ ΣΙΑ_ ΧΨ_ ΝΑ_	ΣΗ_	ΧΨ_					