

1.11.

Μνήμη τῶν Ἁγίων Αναργύρων, Κοσμά καί Δαμιανού

Ἐπίχρῃ ἡ ὕδατοπόρρωβῃ, ἐξερρέβρηνικῶβῃ κοσμῶ ἡ δαμιῖνα, ἡγε ᾧ λίην.

8. hlas // plag. 4th echos

Τίς μή θαυμάσει; τίς μή δοξάσει;

Byz

Am 41r (41), Dk 38v (80), Ott 52r (107-8), Trin 51r (51),

G355 87r (89), G260 38v (42), G261 33r (35), G262 35r (36), G265 35r (35-6), G270 36v (36)

Vi 43v (86-7), Sn1214 33v (034), Sn1217 37v (040), Sn1219 19r (018), G356 6r (007)

Rus

Pp 42r, S439 29v, S440 –

S409 51r (=S411), S411 36v, S414 378r, S431 153 (–), S442 98r, Pomor 114 (–)

Text

Εἰς τὸν Στίχον, Δόξα... Ἦχος πλ. δ'

Τίς μὴ θαυμάσει; ^d
τίς μὴ δοξάσει; ^h
τίς μὴ υμνήσει πιστῶς; G3 +

τῶν σοφῶν καὶ ἐνδόξων ^a
Ἀναγύρων τὰ θαύματα; G3

ὅτι καὶ μετὰ τὴν ἀγίαν αὐτῶν μετάστασιν, α3
πάσι χορηγοῦσι d.G
τοῖς προστρέχουσι πιστεῖ ^a
πλουσίως τὰ ἰάματα. G3

καὶ τὰ τίμια G2 καὶ ἅγια c3
λείψανα αὐτῶν G2
βρῦουσι τὴν χάριν τῶν ἰάσεων. G3

Ω Δυάς ἀγία! G2
ὦ τίμια κάραι! G2
ὦ σοφία καὶ δόξα, ^a
τῆς ἐκ Θεοῦ δοθείσης ἡμῖν χάριτος! G3

Διὸ ὕμνοις ἀσωμεν G2
τῷ ευεργέτῃ Θεῷ, α3
τῷ ἀναδείξαντι τούτους, ^G
εἰς ἰατρῆαν ψυχῶν καὶ σωμάτων ἡμῶν. G3

Κτὸ νε οὔδνηβήττω;
κτὸ νε προελάβηττ;
κτὸ νε βοεποέττ βέρηω,

μδρβιχζ ἡ προελάβηχζ βεζερέβρενηκωβζ ἰδέεα;

ἱκω ἡ πο εἴόμζ ἦχζ πρεετλαβλέηη,
βεἶμζ ποδαίόττ,
πρηπτεκάρωμζ βέρου, βογίττηω βραχεβάνηα:

ἡ χερτηβία ἡ εἴβια
μώψη πῆχζ τόγαιττ εἰγοδάττ βραχεβάνηη.

⊕ δεόηττε εἴάα!
⊕ χερτηβία γλαβί!
⊕ μδρβρεττε ἡ εἰάβο, ὦ εἴα δάνηωα βάμζ εἰγοδάττη!

πῆμζε πῆρημνη ζοβέμζ εἰγοδέττεω εἴδ,
ποκαζάβσημδ πῆα
ἡα βραχεβάνηηε δδωζ ἡ πῆλέεζ ἡάσηχζ.

Prepis // Transcription

Τίς μή θαυμάσει; τίς μή δοξάσει;



G265



Am



Dk



G355



G260



Ott



Vi



Sn1214



Τίς μή θαυ- μά- σει; *

Pp



S439



ΤΟ ΝΕ ΔΗ ΒΗ ΤΕ Α.

S411



S414



S442

ΤΟ ΝΕ ΔΗ ΒΗ ΤΕ Α.



Am,Dk



Ott



Trin



G262



Vi



ό- τι και με- τά τήν α- γί- αν αυ-τών με- τά- στα- σιν, *

Pp



S439



ΙΑ ΚΟ ΠΟ ΣΒΑ Τ Κ Μ Β Ε Ι Ο Π Ρ Ε Σ Τ Α Β Λ Ε Ν Η Η.

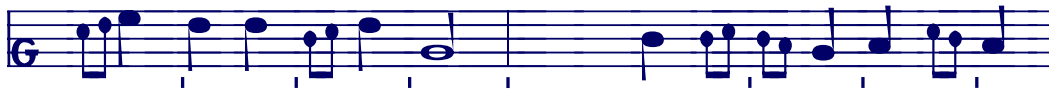
S411



S414/42



ΙΑ ΚΟ ΠΟ ΣΒΑ Τ Κ Μ Β Ε Ι Ο Π Ρ Ε Σ Τ Α Β Λ Ε Ν Η Η.



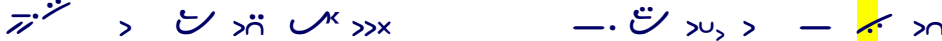
Am



G260



Dk



G355



Vi



Sn1214



πά- σι χο- ρη- γού-σι* τοίς προ-στρέ-χου-σι πι- στει*

Pp



S439



Β Κ Μ Π Ο Δ Α Β Α Ε Τ Α Π Ρ Η Τ Κ Κ Α Ι Ο Ξ Η Η Μ Β Κ Ρ Η Ν Ο.

S411



S414



Β Ε Κ Μ Ο Π Ο Δ Α Β Α Ε Τ Α Π Ρ Η Τ Κ Κ Α Ι Ο Ξ Η Η Μ Ο Β Κ Ρ Ε Ν Ο.

S442



G261



Am



Trin



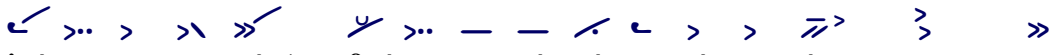
Ott



G355



Vi



λεί-ψα-να αυ-τών* βρύ-ου-σι τήν χά-ριν τών ι-ά-σε-ων.*

Pp



S439



HC TA YA IO TB BLA GO DA TB H C K LE NH IE.

S411



S414/42



HC TA YA IO TB BLA GO DA TB HC C K LE NH IA.



Am
G265

Am, G265 tablature with a yellow highlight on the 4th fret of the 5th string.



Dk

Dk tablature.



G355

G355 tablature.

Vi

Vi tablature.

Sn1217

Sn1217 tablature.

Pp

Pp tablature.

S439

S439 tablature.

S411

S411 tablature.

S414

S414 tablature.

S442

S442 tablature.

Ω Δυ- άς α- γί- α!* Ω τί- μι- αι κά- ραι! *

Ω ΔΟ ΒΟ Η ЦΕ СΒΑ ΤΑ ΙΑ. Ω ΥΒ ΣΤΒ ΝΚ Η ΓΛΑ ΒΚ.

Ω ΔΒΟ Η ЦΕ СΒΑ ΤΑ Α. Ω ΥΕ СΤΕ ΝΚ Η ΓΛΑ ΒΚ.



Am,Dk Trin

Am, Dk, Trin tablature.

Vi,Sn1214

Vi, Sn1214 tablature.

Pp S439

Pp, S439 tablature.

S411

S411 tablature.

S414/42

S414/42 tablature.

Ω ΜΟΥ ΔΡΟ СΤΗ Η СΛΑ ΒΑ.

Ω ΜΟΥ ΔΡΟ СΤΕ Η СΛΑ ΒΑ.



Am
Trin
Dk
Vi,Sn1214

τής εκ Θε- ού δο- θεί-σης η- μίν χά- ρι- τος!*

Pp
S439

S411
S442
S414

ΙΑ_ ΖΕ Ο_ ΤΩ_ ΚΟ_ ΓΑ_ ΒΩ_ ΔΑ_ ΝΑ_ ΙΑ_ ΒΑ_ ΜΑ_ ΒΛΑ_ ΓΟ_ ΔΑ_ ΤΩ.
 ΙΑ_ ΖΕ Ω_ ΤΟ_ ΚΟ_ ΓΑ_ ΒΔΑ_ ΝΑ_ Α_ ΒΑ_ ΜΑ_ ΒΛΑ_ ΓΟ_ ΔΑ_ ΤΩ.
 ΙΑ_ ΖΕ Ω_ ΤΟ_ ΚΟ_ ΓΑ_ ΒΔΑ_ ΝΑ_ Α_ ΒΑ_ ΜΑ_ ΒΛΑ_ ΓΟ_ ΔΑ_ ΤΕ.



G262



Am
G262
Dk
G260
G355
Vi
Sn1217

Δι- ό ύμ-νοις ά- σω-μεν* τώ ευ- ερ- γέ- τη Θε- ώ,*
kra- zo- men

Pp
S439

S411
S414/42

ΤΩ_ ΜΩ_ ΠΩ_ ΣΝΩ_ ΜΗ_ ΒΩ_ ΖΩ_ ΒΩ_ ΜΩ_ ΒΛΑ_ ΓΟ_ ΔΑ_ ΤΕ_ ΛΙΩ_ ΚΩ_ ΓΟΥ.
 ΤΩ_ ΜΩ_ ΠΩ_ ΣΝΩ_ ΜΗ_ ΒΩ_ ΖΩ_ ΒΕ_ ΜΩ_ ΒΛΑ_ ΓΟ_ ΔΑ_ ΤΕ_ ΛΙΩ_ ΚΩ_ ΓΟΥ.

