

3.11.

Μνήμη τών Αγίων Μαρτύρων, Ακεψιμά, Ιωσήφ, καί Αειθαλά...

Ἐπίχρ μῆνικκ, ἀκεψίμυ ἐπίκοπα, ἡ ἰώσηφα πρεβντέρα, ἡ αἰθάλα δίακονα:

6. hlas // 2nd plag. echos

(Αξίως τοῦ ονόματος → 23.4.)

Προοίμιον τυπικώς

Am 42v, Dk (83), Ott 54r (111), Trin 53v,
G355 90v (93), G260 40r (43), G270 34r (42),

Vi 45 v, G356 8v (14)

Εἰς τὸν Στίχον, Δόξα... Τῶν Μαρτύρων, Ἦχος πλ. β' Εφραίμ Καρίας

Προοίμιον τυπικῶς*

τῆς τρισσοφεγγούς υμῶν ομοιοίας,
καί ἐν Χριστῷ μαρτυρίας τῆς ακηράτου Τριάδος.

καί υπερουσίου Μονάδος Ἀθληταί,
οἱ ἐν Περσίδι ἀφλεκτοὶ
συντηρηθέντες τρεῖς Παῖδες γεγονασιν.

ὡς γάρ ἐκεῖνοι φλογός κατετόλμησαν,
εἰς Θεόν μὴ υβρίσαντες. -

οὕτω καὶ υμεῖς* θανεῖν οὐ παρητήσασθε,
μὴ υπενδόντες τῆ τοῦ Χριστοῦ ἀγαπήσει.

Ἄλλ' ὡς ἐκείνους ὁ φανεῖς τέταρτος
ἐν τῇ φλογί ἐδρόσιζεν.

οὕτω καὶ υμᾶς Χριστός* ὁ εἰς τῆς Τριάδος,
προσεδέξατο ἐν τόπῳ + ἀναψύξεως.

Ἀκεψιμά σὺν τῷ Ἰωσήφ καὶ Αειθαλά θεόληπτοι,
πρεσβεύσατε ὑπὲρ τῶν ψυχῶν ἡμῶν.

E2	Gh*	G3/U	
	a		E3/J
	a	G3/J	
E2			
Ea.G			E3
E2		G3/J	
			E3
Gh*		G3/J	
	a-		E3
E2	D2 //		
			E3
E2	Gh*	G3/U	
	D2+		E3
E2	Gh	G3/J	
	a		E3

Ἐφρέμα καρία:

Прѣдѣтїѣ Ѡвразнѣху трїєїannahw вѣшегѣ ѡдннѡдїѣ,
нѣ во хрїтѣ мѡчєніѣ, нєнзрєчєннѣѣ трїцѣ.

нѣ прєдѣцєртвєннѣѣ ѡдннѣцѣ страдѣлѣцѣ,
нѣжє вѣ прєрїдѣтѣ нєѡпѣлѣннѣ ѡблїѡдшєѣ
трїѣ Ѡтроцѣ вѣшѣ:

ѣѡкѣ во Ѡнѣ на плѣмєнѣ дєрзнѡвшє,
ѣѡ нє доєдѣшѣ.

тѣѡкѣ нѣ вѣлѣ ѡѡмрѣтнѣ нє ѡрєкѡстєѣ,
нє поцадѣѣвшєѣ хрїтѡѡѡ лѡѡбѡѡ.

нѡ, ѣѡкѣ во Ѡнѣхѣз ѣвнѣвѣнѣѣ чєтвѣртѣѣ
вѣз плѣмєннѣ ѡрошѣшє.

тѣѡкѣ нѣ вѣѣз хрїтѡѡѡ, нѣжє ѡдннѣѣ ѡ трїцѣ,
прїдѣтѣз вѣз мѣѣтѡ прохлѣднѡѣ.

ѡκεψїѣѣ ѡ ѡѡѣѡѡѡѡ, нѣ ѡѡѡѡѡ, ѣѡѡпрїдѣтнѣн,
μολήτєѣѣ ѡ δѡσѣѡѡѣ нѣσнѣѡѡѣ.

Προίμιον τυπικώς τής τρισσοφεγγούς υμών ομονοίας

++++ Προίμιον τυπικώς τής τρισσοφεγγούς υμών ομονοίας  [G/E]



=D

Trin



Am,Dk,Ott



Vi



G356



Προ-οί- μι- ον τυ- πι- κώς,



tristem

Am,Trin	♩	♩	♩	♩	♩	♩	♩	♩	♩	♩	♩	♩
Dk	♩	♩	♩	♩	♩	♩	♩	♩	♩	♩	♩	♩
Ott	♩	♩	♩	♩	♩	♩	♩	♩	♩	♩	♩	♩



G355	♩	♩	♩	♩	♩	♩	♩	♩	♩	♩	♩	♩
Vi	♩	♩	♩	♩	♩	♩	♩	♩	♩	♩	♩	♩
G356	♩	♩	♩	♩	♩	♩	♩	♩	♩	♩	♩	♩

τής τρις-σο-φεγ-γούς υ- μών ο- μο- νοί- ας,



Am,Ott	♩	♩	♩	♩	♩	♩	♩	♩	♩	♩	♩	♩	♩	♩	♩	♩
G270	♩	♩	♩	♩	♩	♩	♩	♩	♩	♩	♩	♩	♩	♩	♩	♩
Trin	♩	♩	♩	♩	♩	♩	♩	♩	♩	♩	♩	♩	♩	♩	♩	♩
Dk	♩	♩	♩	♩	♩	♩	♩	♩	♩	♩	♩	♩	♩	♩	♩	♩
G355	♩	♩	♩	♩	♩	♩	♩	♩	♩	♩	♩	♩	♩	♩	♩	♩
Vi	♩	♩	♩	♩	♩	♩	♩	♩	♩	♩	♩	♩	♩	♩	♩	♩
G356	♩	♩	♩	♩	♩	♩	♩	♩	♩	♩	♩	♩	♩	♩	♩	♩

καί εν Χρι-στώ μαρ- τυ- ρί- ας τής α- κη- ρά- του Τρι-ά- δος,



Am ♮ > ♮ ♮ ♮ / ♮ ♮ / > > ♮ ♮
 G270 ♮ > ♮ ♮ ♮ / ♮ ♮ / > > ♮ ♮



G355 ♮ > ♮ ♮ ♮ / ♮ ♮ / > > ♮ ♮



Ott ♮ > ♮ ♮ ♮ / ♮ ♮ / > > ♮ ♮



Trin ♮ > ♮ ♮ ♮ / ♮ ♮ / > > ♮ ♮

Dk ♮ > ♮ ♮ ♮ / ♮ ♮ / > > ♮ ♮

Vi \ > x - ♮ ♮ / ♮ ♮ / > > \ ♮ ♮

G356 ♮ > x - ♮ ♮ / ♮ ♮ / > > \ ♮ ♮

καί υ- περ-ου- σί- ου Μο-νά- δος Α- θλη-ταί,

=D



Am,Trin *♩ ♫ — — ♪ > ♮ ♫ ♫ ♮ ♮ >> ♮ — — ♮*
 G270 *♩ ♫ — — ♪ > ♮ ♫ ♫ ♮ ♮ >> ♮ — — ♮*
 Dk *♩ ♫ — — ♪ > ♮ ♫ ♫ ♮ ♮ >> ♮ — — ♮*
 Ott *♩ ♫ — — ♪ > ♮ ♫ ♫ ♮ ♮ >> ♮ — — ♮*

G260



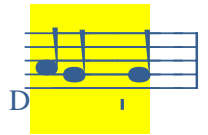
G355 *♩ ♫ — — ♪ > ♮ ♫ ♫ ♮ ♮ >> ♮ — — ♮*
 Vi *> — — / > ♮ > ♮ \ >> — — ♮*
 G356 *♩ ♫ — — / > ♮ > ♮ \ >> — — ♮*

οι εν Περ-σί- δι ά- φλε-κτοι συν- τη- ρη- θέν-τες,



Am,Dk,Ott,Trin *♩ ♫ >> ♮ ♮ >> ♮ ♩*
 G355 *♩ / >> ♮ ♮ >> ♮ ♩*
 Vi,G356 *♩ / >> > ♮ >> ♮ ♩*

τρεις Παί-δες γε- γο- να- σιν,



Am	·	·	·	·	·	·	·	·	·	·	·
Dk	·	·	·	·	·	·	·	·	·	·	·
Ott	·	·	·	·	·	·	·	·	·	·	·
Trin	·	·	·	·	·	·	·	·	·	·	·
G260	·	·	·	·	·	·	·	·	·	·	·
Vi	·	·	·	·	·	·	·	·	·	·	·
G356	·	·	·	·	·	·	·	·	·	·	·
	ως	γάρ	ε-	κεί-	νοι	φλο-γός	κατ-ε-	τόλ-	μη-	σαν,	



Am, Ott	·	·	·	·	·	·	·	·	·	·	·
Dk, Trin	·	·	·	·	·	·	·	·	·	·	·
Vi, G356	·	·	·	·	·	·	·	·	·	·	·
	εις	Θε-	όν	μή	υ-	βρί-	σαν-	τες,			

tristem.



Am,Dk,Ott,Trin



G355



Vi



G356



ού- τω και υ- μείς

θα- νείν ου παρ- η- τή- σα- σθε,



Am,Dk



Ott,Trin



G270



G355



Vi



G356



μή υπ- εν- δόν-

τες τή του Χρι-στού

α- γα- πή-

σει.

Am,Dk,Trin

~D

G260,Ott

G355

Vi

G356

Ἀλλ' ὡς ἐ- κεί- νους ὁ φα- νεί- ζεις τέ- ταρ-τος,

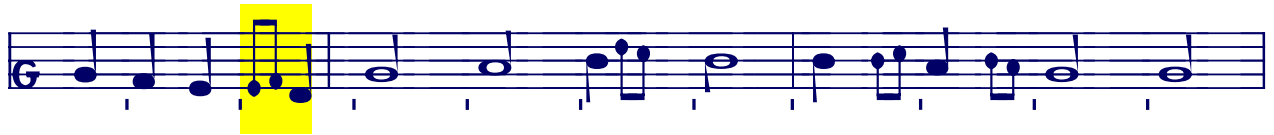
Am,Dk,Trin

Ott

Vi

G356

ἐν τῇ φλο-γί ε- δρό- σι- ζεν,





Am,Dk	/ > >	$\frac{f}{2}$	$\frac{f}{2}$	$\frac{f}{2}$	$\frac{f}{2}$	$\frac{f}{2}$	$\frac{f}{2}$	$\frac{f}{2}$	$\frac{f}{2}$	$\frac{f}{2}$	$\frac{f}{2}$	$\frac{f}{2}$	$\frac{f}{2}$	$\frac{f}{2}$	$\frac{f}{2}$
Trin	/ > >	$\frac{f}{2}$	$\frac{f}{2}$	$\frac{f}{2}$	$\frac{f}{2}$	$\frac{f}{2}$	$\frac{f}{2}$	$\frac{f}{2}$	$\frac{f}{2}$	$\frac{f}{2}$	$\frac{f}{2}$	$\frac{f}{2}$	$\frac{f}{2}$	$\frac{f}{2}$	$\frac{f}{2}$
Ott	/ > >	$\frac{f}{2}$	$\frac{f}{2}$	$\frac{f}{2}$	$\frac{f}{2}$	$\frac{f}{2}$	$\frac{f}{2}$	$\frac{f}{2}$	$\frac{f}{2}$	$\frac{f}{2}$	$\frac{f}{2}$	$\frac{f}{2}$	$\frac{f}{2}$	$\frac{f}{2}$	$\frac{f}{2}$
Vi	/ > >	$\frac{f}{2}$	$\frac{f}{2}$	$\frac{f}{2}$	$\frac{f}{2}$	$\frac{f}{2}$	$\frac{f}{2}$	$\frac{f}{2}$	$\frac{f}{2}$	$\frac{f}{2}$	$\frac{f}{2}$	$\frac{f}{2}$	$\frac{f}{2}$	$\frac{f}{2}$	$\frac{f}{2}$
G356	/ > >	$\frac{f}{2}$	$\frac{f}{2}$	$\frac{f}{2}$	$\frac{f}{2}$	$\frac{f}{2}$	$\frac{f}{2}$	$\frac{f}{2}$	$\frac{f}{2}$	$\frac{f}{2}$	$\frac{f}{2}$	$\frac{f}{2}$	$\frac{f}{2}$	$\frac{f}{2}$	$\frac{f}{2}$
	ού- τω υ-	μάς	Χρι-	στός,	ο	εις	τής	Τρι-ά-	δος,						




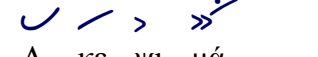
Am,Ott	—	$\frac{f}{2}$	$\frac{f}{2}$	$\frac{f}{2}$	$\frac{f}{2}$	$\frac{f}{2}$	$\frac{f}{2}$	$\frac{f}{2}$	$\frac{f}{2}$	$\frac{f}{2}$	$\frac{f}{2}$	$\frac{f}{2}$	$\frac{f}{2}$	$\frac{f}{2}$	$\frac{f}{2}$
Dk	—	$\frac{f}{2}$	$\frac{f}{2}$	$\frac{f}{2}$	$\frac{f}{2}$	$\frac{f}{2}$	$\frac{f}{2}$	$\frac{f}{2}$	$\frac{f}{2}$	$\frac{f}{2}$	$\frac{f}{2}$	$\frac{f}{2}$	$\frac{f}{2}$	$\frac{f}{2}$	$\frac{f}{2}$
Trin	—	$\frac{f}{2}$	$\frac{f}{2}$	$\frac{f}{2}$	$\frac{f}{2}$	$\frac{f}{2}$	$\frac{f}{2}$	$\frac{f}{2}$	$\frac{f}{2}$	$\frac{f}{2}$	$\frac{f}{2}$	$\frac{f}{2}$	$\frac{f}{2}$	$\frac{f}{2}$	$\frac{f}{2}$
Vi	—	$\frac{f}{2}$	$\frac{f}{2}$	$\frac{f}{2}$	$\frac{f}{2}$	$\frac{f}{2}$	$\frac{f}{2}$	$\frac{f}{2}$	$\frac{f}{2}$	$\frac{f}{2}$	$\frac{f}{2}$	$\frac{f}{2}$	$\frac{f}{2}$	$\frac{f}{2}$	$\frac{f}{2}$
G356	—	$\frac{f}{2}$	$\frac{f}{2}$	$\frac{f}{2}$	$\frac{f}{2}$	$\frac{f}{2}$	$\frac{f}{2}$	$\frac{f}{2}$	$\frac{f}{2}$	$\frac{f}{2}$	$\frac{f}{2}$	$\frac{f}{2}$	$\frac{f}{2}$	$\frac{f}{2}$	$\frac{f}{2}$
	προσ-ε-	δέ-	ξα-	το	εν	τό-	πω	α-	να-	ψύ-	ξε-	ως.			



Am, Ott, Trin 


Dk 


Vi 


G356 


A- κε- ψι- μά ,





Am, Ott 


Dk 

G355 

Trin 

T 

Vi 

G356 

σύν τώ Ι- ω- σήφ και Α- ει- θα- λά θε- ό- λη- πτοι,



Am, Dk, Trin, Ott 

Vi 

G356 

πρεσ-βεύ-σα- τε υ- πέρ των ψυ- χών η- μών.