

8.11. (& 6.9.)

Ἡ σύναξις τῶν Ἀρχιστρατῆγων Μιχαήλ καί Γαβριήλ,
καί τῶν λοιπῶν Ἀσωμάτων Δυνάμεων.

Θεοδῶρ ἐπίτρω ἀρχιστρατήγα μίχαήλ, ἡ πρόχρηζ βεζπλότνυχζ εἰλζ.

6. hlas // 2nd plag. echos

Συγχάριτε ἡμῖν Am 45v + 316, Vi 48 (corrupt.)
Οἱ Ἀγγελοὶ σου Χριστέ Am 46

Am 45v + 316, Dk 88, Ott 57r (117), Trin 57r,
G355 96r (100), G260 42r (45), G270 37r (45),

Vi 48 (corrupt.), G356 12r (17)

Pp 48r, S440 29v, S439 31r (prepisované, nejasné)

S408 211v, S411 6r+30r, S414 315v+383v, S431 129v, S441 5r, S442 113v
6.9. – Tr 126+131

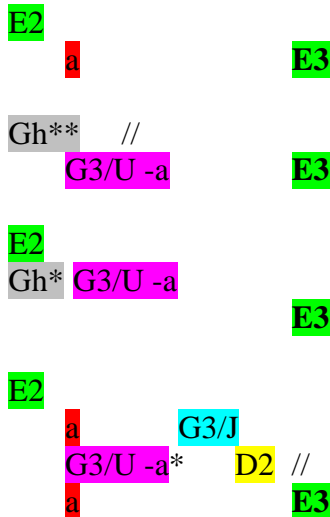
Εἰς τό, Κύριε ἐκέκραξα, Δόξα... Ἦχος πλ. β', Βυζαντίου

Συγχαρήτε
ἡμῖν ἀπασαι αἰ τῶν Ἀγγέλων ταξιαρχίαι.

ο πρωτοστάτης γάρ υμῶν*
καί ἡμέτερος προστάτης ο μέγας Ἀρχιστράτηγος.

τὴν σήμερον ἡμέραν
ἐν τῷ σεπτῷ αὐτοῦ* τεμένει παραδόξως
εποπτανόμενος ἀγιάζει.

Ὅθεν κατὰ χρέος
ἀνουμούντες αὐτὸν βοήσωμεν,
Σκέπασον ἡμᾶς* ἐν τῇ σκέπῃ τῶν πτερυγῶν σου
μέγιστε Μιχαὴλ Ἀρχάγγελε.



ΓΛῶΣΣΑ, ΓΛῶΣΣΑ Ἑ. ΒΥΖΑΝΤΙΕΒΟ:

Γράδδῆτεια ἡλμz βελ ἄγγέλκλα χηνοναχλία.

περωτοσάτєль βο βάλшz, ἡ ἡλшz πρεδєτáтєль, βελήκτῆ ἀρχίστратήгz.

βz ἀνέшнῆῖ ἡ δέнь βz χєтгнѣмz ῥῆw
χράмѣ прєвлѣнw ἑβλάκєλw ὠβєλцáѣтz.

тѣмzє πο δόлгδ βєспѣвáюцє τомδ βєзопῆήмz:
покрѣῖῖ ἡλєz κρόβємz κρήлz твєоῖчz βєлнчáшῖῖ мῖχáлє ἀρχáγγє.

Καί νύν... Θεοτοκίον (*prosomion*)

Pozn. Theotokion (autor Germanos patriarcha) je na podoben doxastika. Keďže sa v textoch (6.9., 8.11.) nachádzajú obe stichiry vždy v nadväznosti, uvádzame ich tu v rámci miney.

Συγχαίρητε ἡμῖν ἀπασαι αἱ τῶν Παρθένων χοροστασίαι.

ἡ προστασία γάρ ἡμῶν
καί μεσίτρια καί σκέπη, καί μέγα καταφύγιον.

τὴν σήμερον ἡμέραν ἐν τῷ σεπτῷ αὐτῆς
τεμένει παραδόξως ἐποπτανομένη αγιάζει.

Ὅθεν κατὰ χρέος ἀνυμνοῦντες αὐτὴν βοήσωμεν,
Σκέπασον ἡμᾶς ἐν τῇ σκέπῃ τῶν πτερυγῶν σου
ἀχραντε Θεοτόκε Δέσποινα.

Ἡ ΝΥΝΤΕ, Εἴσοδος:

Ἐράδῳητες ἡμῶν ἐλά δῆξεννηχζ λικουτοῶνῃα.

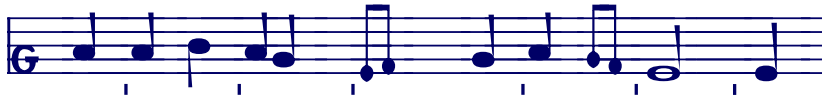
πρεδστᾶτελῆνῆα βο ἡλῃα ἡ χοδάτῆα ἡ ποκρόβζ, ἡ βελῆκοε πρηβῆζῆα.

βζ ἀνέσῆῆ δένη βζ χεστῆῆμζ ῆλ

ἡ βῆξεννηῆμζ χράμῆ εκορβᾶζῆα οὔτῆσῆετζ.

τῆμζε πο δόλγζ βοσῆβᾶῆοε εἶο, βοζοπῆῆμζ:

ποκρῆῆ ἡβῆ βῆξεννηῆμζ πρεδστᾶτελῆστῆομζ τῆοῆμζ, πρεῆτῆα βῆε βῆῆε.



Am,Trin	℄	℄	℄	℄	℄	℄	℄	℄	℄	℄	℄
Dk,Ott	℄	℄	℄	℄	℄	℄	℄	℄	℄	℄	℄
Vi,G356	℄	℄	℄	℄	℄	℄	℄	℄	℄	℄	℄
	αι	τών	Αγ- γέ-	λων	τα- ξι-	αρ- χί-	αι,				
	αι	τών	Παρ-θέ-	νων	χο- ρο-	στα-σί-	αι,				
Pp	℄	℄	℄	℄	℄	℄	℄	℄	℄	℄	℄
	ΑΗ	Γ	ΛΒ	ΣΚΑ	ΙΑ	ΥΗ	ΝΟ	ΝΑ	ΥΑ	ΛΒ	ΣΤΒΑ
S440	℄	℄	℄	℄	℄	℄	℄	℄	℄	℄	℄
	ΑΗ	Γ	ΛΒ	ΣΚΑ	ΙΑ	ΥΗ	ΝΟ	ΝΑ	ΥΑ	ΛΒ	ΣΤΒΑ
S411	℄	℄	℄	℄	℄	℄	℄	℄	℄	℄	℄
S414/42	℄	℄	℄	℄	℄	℄	℄	℄	℄	℄	℄
S431	℄	℄	℄	℄	℄	℄	℄	℄	℄	℄	℄
S441	℄	℄	℄	℄	℄	℄	℄	℄	℄	℄	℄
Tr	℄	℄	℄	℄	℄	℄	℄	℄	℄	℄	℄



D



Am

Dk,Ott

G270



G355

Vi

G356

ο πρω-το-στά-της γάρ υ-μών,
η προ-στα-σί-α γάρ η-μών,

Pp

ΠΡΕ ΔΥ_ ΣΤΑ_ ΤΕΛ_ ΒΟ ΒΑ_ ΜΒ_

S440

ΠΡΕ ΔΥ_ ΣΤΑ_ ΤΕΛ_ ΒΟ ΒΑ_ ΜΒ_

S411

S414

S431

S441

S442

Tr

ΠΡΕΔ_ ΣΤΑ_ ΤΕΛ_ ΒΟ ΒΑ_ ΜΒ_



ΠΡΕΔ_ ΣΤΑ_ ΤΕΛ_ ΒΟ ΒΑ_ ΜΒ_



podľa Razumovského





Am,Trin,Dk ˘ — ˘ > > ˘ > ˘ ˘

Ott ˘ — ˘ > > ˘ > ˘ ˘

Vi,G356 — — ˘ > > ˘ ˘ ˘

καί η- μέ- τε- ρος προ-στά- της
 και με- σί- τρι- α και σκέ- πη

Pp >: ˘ ˘ ˘ ˘ ˘ ˘ ˘ ˘

S440 >: ˘ ˘ ˘ ˘ ˘ ˘ ˘ ˘

И НА ШЬ ЗА СТОУ ПЬ НН КЪ.

S411 ˘ ˘ ˘ ˘ ˘ ˘ ˘ ˘

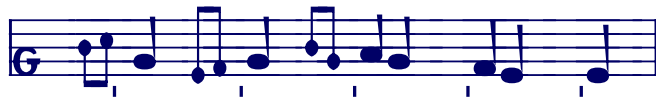
S414 ˘ ˘ ˘ ˘ ˘ ˘ ˘ ˘

S431/41 ˘ ˘ ˘ ˘ ˘ ˘ ˘ ˘

S442 ˘ ˘ ˘ ˘ ˘ ˘ ˘ ˘

Tr ˘ ˘ ˘ ˘ ˘ ˘ ˘ ˘

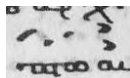




Am,Trin,Dk	♩	♩	♩	♩	♩	♩	♩	♩	♩
Ott	♩	♩	♩	♩	♩	♩	♩	♩	♩
Vi,G356	♩	♩	♩	♩	♩	♩	♩	♩	♩
	ο	μέ-	γας	Αρ-χι-	στρά-	τη-	γος,		
	καί	μέ-	γα	κα-τα-	φύ-	γι-	ον		
Pp	♩	♩	♩	♩	♩	♩	♩	♩	♩
S440	♩	♩	♩	♩	♩	♩	♩	♩	♩
	ΚΕ	ΛΗ	ΚΥ	Η	ΑΡ	ΧΗ	ΣΤΡΑ	ΤΗ	ΓΉ
S411	♩	♩	♩	♩	♩	♩	♩	♩	♩
S414	♩	♩	♩	♩	♩	♩	♩	♩	♩
S442	♩	♩	♩	♩	♩	♩	♩	♩	♩
S431	♩	♩	♩	♩	♩	♩	♩	♩	♩
S441	♩	♩	♩	♩	♩	♩	♩	♩	♩
Tr	♩	♩	♩	♩	♩	♩	♩	♩	♩



Tr



Am Ott Dk,Trin Vi G356

τήν σή- με- ρον η- μέ- ραν εν τώ σε- πτώ αυ- τού
 τήν σή- με- ρον η- μέ- ραν εν τώ σε- πτώ αυ- τής

Pp S440 S411 S414 S431 S441 S442

ВЪ ДЪ_ НЪ_ ШЪ_ НН_ И ДЪ_ НЪ_ ВЪ_ УЪ_ СТЪ_ НЪ_ МЪ_ Е_ ГО_

ВЪ ДЪ_ НЕ_ ШЪ_ НН_ И ДЪ_ НЪ_ ВЪ_ УЪ_ СТЪ_ НЪ_ МЪ_ Ε_ ГО_

Tr

ΚΟ ΔΝΕ_ ΣΕ_ ΝΗ_ Η ΚΟ ΔΕ_ ΝΕ_ ΒЪ_ ΥΕ_ СТЪ_ ΝЪ_ ΜΕ_ Ε_ ГО_



var. Am ako hore



G260



Am



Dk, D



Trin



Ott



Vi



G356



	τε- μέ- νει πα- ρα- δό- ξως ε- πο- πτα- νό- με- νος α- γι- ά- ζει,
	τε- μέ- νει πα- ρα- δό- ξως ε- πο- πτα- νό- με- νη α- γι- ά- ζει,
(Am:	kai thei-a pro-mé- thei- a tois thli-ko me- nois pa- ra- mo- the- stai)

Pp

ΧΡΑ ΜΚ ΠΡΕ ΣΛΑ ΒΒ	ΝΟ Ο ΒΑ ΒΛΛ ΙΑ	ΣΑ Ο ΣΒΑ ΠΙΑ Ε	ΤΒ
-------------------	----------------	----------------	----

S440

ΧΡΑ ΜΚ ΠΡΕ ΣΛΑ ΒΒ	ΝΟ Ω ΒΑ ΒΛΛ ΙΑ	ΣΑ Ω ΣΒΑ ΠΙΑ Ε	ΤΒ
-------------------	----------------	----------------	----

S411



S414



S431



S441



S442



Tr





Am,Dk



Trin



Ott



G260



G355



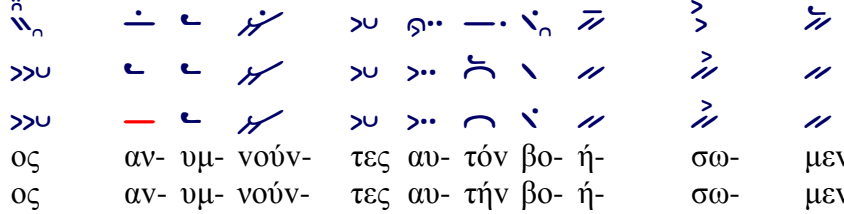
Vi



G356



Ὁ- θεν κα- τά χρέ-
Ὁ- θεν κα- τά χρέ-



Pp



ТЪ МЪ ЖЕ ДЪЛ ЖЪ



S440



ТЪ МЪ ЖЕ ДЪЛ ЖЕ



S411



S414



S431



S441



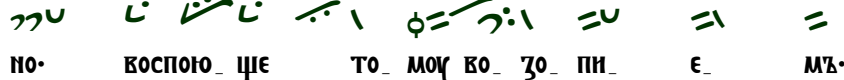
S442



Tr



ТЪ МЪ ЖЕ ДЪЛ ЖЕ



Tr



Am1



Dk

Ott

G270

Trin

Am2



G355

Vi

G356

1=2 Σκέ-πα- σον η- μάς εν τή σκέ-πη των πτε- ρύ-γων σου,

Pp

S440

S411

S414

S431

S441

S442

Tr



Tr fita krasna



Am, Ott. Dk, Trin						
Vi, G356						
	μέ-γι-στε	Μι-χα-ήλ	Αρχ-άγ-	γε-	λε.	
	ά-χραν-τε	Θε-ο-τό-	κε Δέ-	σποι-	να.	
Pp						
	ΒΕ_ΛΗ_ΚΗ_Η	ΜΗ_ΧΑ_Η_ΛΕ_	ΑΡΧ_ΑΝ_	ΓΕ_	ΛΕ_	
S440						
	ΒΕ_ΛΗ_ΚΗ_Η	ΜΗ_ΧΑ_Η_ΛΕ_	ΑΡΧ_ΑΝ_	ΓΕ_	ΛΕ_	
S411						
S414						
S431						
S441						
S442						
Tr						
	ΒΕ_ΛΗ_ΚΗ_Η	ΜΗ_ΧΑ_Η_ΛΕ_	ΑΡΧ_ΑΝ_	ΓΕ_	ΛΕ_	



Εἰς τὴν Λιτὴν, Ἦχος πλ. β΄

Οἱ Ἀγγελοὶ σου Χριστέ,
τῷ θρόνῳ τῆς μεγαλωσύνης
ἐν φόβῳ παρεστῶτες.

καὶ τῆ σὴ φωτοχυσία αἰὶ λαμπόμενοι,
ἐν τοῖς υψίστοις υμνωδοί
καὶ τῆς βουλῆς σου λειτουργοί.

νέμουσι ὑπὸ σοῦ ἐκπεμπόμενοι,
φωτισμόν ταῖς ψυχαῖς ἡμῶν.

E3	Gh	G3/U -a //	E3
	a	G3/U -a G3/J //	E3
	a	G3/0	E3

По ѿ мѣ ψαλλιѣ стѣхѣра, гласъ ѿ:

ѿγγλη τβοὸ χῥῆτῆ, πῆττόλѢ
βελήγεετβα εο ετράεѣ прεδεπτοάѣε.

ἡ τβοήμѣ εβѣτολήτῆεμѣ πῆεεηω ὠεῖδβάέμη,
εѣ βίшннѣѣ пѣεиопѣεѣѣ (τβοὸ)
ἡ εοβѣѣτѣ τβοεεγῶ ελδѣήτѣεῖε.

дѣότѣ ѿ τεεѣ ннѣпоиыиѣέμη,
προεβѣѣѣεῖиѣ δѣшѣμѣ нѣшымѣ.

Οι Αγγελοί σου Χριστέ τώ θρόνω

+++++ Οι Αγγελοί σου Χριστέ τώ θρόνω  [F/E]



Am													
G270													
G260													
Ott													
Trin													
Dk													
G355													
Vi													
	Οι	Αγ-γε-λοι	σου	Χρι-στε	τώ	θρό-νω	τής	με-γα-	λω-σύ-	νης,			
Pp													
S440													
	Α	η_γε_λη_τβο_	η	χη_στε_πρε_στο_	λογ_	βε_λη_υβ_	στβη_	ια					
S408													
S411													
S414													
Tr													
	Α	η_γε_λη_τβο_	η	χη_στε_πρε_στο_	λογ_	βε_λη_υε_	στβη_	α					





Am, Dk



Ott



Trin



Vi



εν φό- βω παρ-ε- στώ- τες,

Pp



сѢ СТРА_ХО_МЪ ПРΕ_ΣΤΟ_ΙΑ_ ΤЪ•

S440



сѢ СТРА_ХО_МЪ ПРΕ_ΔЪ_ΣΤΟ_ΙΑ_ ΤЪ•

S408



S411



S414



Tr



со СТРА_ХО_МЪ ПРΕ_ΔΟ_ΣΤΟ_ΙΑ_ ΤЪ•



Tr

D

Am

G270

Dk

G355

Trin

Ott

G260

Vi

καί τή σή φω- το- χυ- σί- α α- εί λαμ- πό- με- νοι,

Pp

И ТВО_Е_ Ю СВ_К_ТЬ_ ЛО_ СТИ_ Ю_ приснопросв_ ЦА_ Е_ МЪ_

S440

И ТВО_Е_ Ю СВ_К_ТЬ_ ЛО_ СТИ_ Ю_ приснопросв_ ЦА_ Е_ МИ_

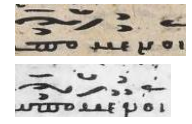
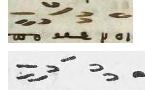
S408

S411

S414

Tr

И ТВО_Е_ Ю СВ_К_Т_Е_ ЛО_ СТИ_ Ю_ приснопросв_ ЦА_ Е_ МИ_





Ott



Trin



Am,Dk



G355

Vi



εν τοίς υ- ψί-στοις υμ- νω-δοί,

Pp



ВЪ ВЪИ ШЪ НИ Н ХЪ ПЪ ВЪ ЦИ•

S440



ВЪ ВЪИ ШЪ НЕ Н ХЪ ПЪ ВЪ ЦЪ•

S408



S411



S414



Tr



ВО ВЪИ ШЕ НЕ Н ХО ПЪ ВЕ ЦИ•



Tr

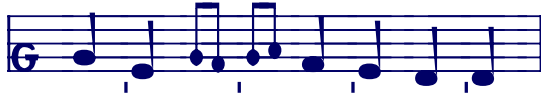


Am,Dk >u> >... - / > > > ㄣ

Trin >u> >ö - / > > > ㄣ



Ott > >ö - / > > > ㄣ



G355 >u >n i> ☺ >n > > ㄣ

Vi > >x \ ☺ > > > ㄣ

καί τής βου-λής σου λειτ-ουρ-γοί,

Pp u >: ㄣ ㄣ ㄣ ㄣ ☺ ㄣ ㄣ = =
Η ΣΒΚ ΤΟΥ ΤΒΟ Ε ΜΟΥ ΣΛΟΥ ΧΗ ΤΕ ΛΕ•

S440 v >: ㄣ ㄣ ㄣ ☺ ㄣ v = =
Η ΣΒΚ ΤΟΥ ΤΒΟ Ε ΜΟΥ ΣΛΟΥ ΧΗ ΤΕ ΛΕ•

S408 = / ㄣ = ☺ ㄣ = / ㄣ = =

S411 ㄣ ㄣ ☺ ㄣ ㄣ ☺ ㄣ ㄣ ☺ ㄣ = =

S414 ㄣ ㄣ ☺ ㄣ ☺ ㄣ ☺ ㄣ ☺ ㄣ = =

Tr ☺ ㄣ ☺ ㄣ ☺ ㄣ ☺ ㄣ ☺ ㄣ = =
Η ΣΒΚ ΤΟΥ ΤΒΟ Ε ΜΟΥ ΣΛΟΥ ΧΗ ΤΕ ΛΕ•





Am,Ott,Dk	⌋	⌋	⌋	>	⌋	⌋	⌋	⌋
Trin	⌋	⌋	⌋	>	⌋	⌋	⌋	⌋
g355	—	⌋	⌋	>	⌋	⌋	⌋	⌋
Vi	⌋	⌋	⌋	>	⌋	⌋	⌋	⌋
	υ-	πό	σού	εκ-	πεμ-	πό-	με-	νοι,
Pp	⌋	⌋	⌋	⌋	⌋	⌋	⌋	⌋
	ο	τ᾽	τε	βε	πο	σ᾽	λα	ι
	ε	μη						
S440	⌋	⌋	⌋	⌋	⌋	⌋	⌋	⌋
	ω	τ᾽	τε	βε	πο	σ᾽	λα	ι
	ε	μη						
S408	⌋	⌋	⌋	⌋	⌋	⌋	⌋	⌋
S411	⌋	⌋	⌋	⌋	⌋	⌋	⌋	⌋
S414	⌋	⌋	⌋	⌋	⌋	⌋	⌋	⌋
Tr	⌋	⌋	⌋	⌋	⌋	⌋	⌋	⌋
	ω	το	τε	βε	πο	σ᾽	λα	ι
	ε	μη						





Am,Ott,Trin

G270

Dk

Vi

νε- μου-σι φω- τι-σμόν ταις ψυ- χαις η- μών.

Pp

ΠΟ_ ΔΑ_ ΒΑ_ ΙΟ_ ΤΪ_ СВѢ_ ТЪ_ ΔΟΥ_ ΣΙΑ_ ΜЪ_ ΝΑ_ ΣΗΗ_ ΜЪ.

S440

ΠΟ_ ΔΑ_ ΒΑ_ ΙΟ_ ΤΪ_ СВѢ_ ТЪ_ ΔΟΥ_ ΣΙΑ_ ΜЪ_ ΝΑ_ ΣΗΗ_ ΜЪ.

S408

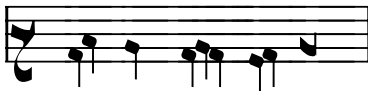
S411

S414

ΠΟ_ ΔΑ_ ΒΑ_ ΙΟ_ ΤΕ_ СВѢ_ ТО_ ΔΟΥ_ ΣΙΑ_ ΜЪ_ ΝΑ_ ΣΗΗ_ ΜЪ.

Tr

ΠΟ_ ΔΑ_ ΒΑ_ ΙΟ_ ΤΕ



Tr

СВѢ_ ТО_ ΠΡΟ_ СВѢ_ ЦΙΕ_ ΝΙ_ Ε_ ΔΟΥ_ ΣΙΑ_ ΜΟ_ ΝΑ_ ΣΗΗ_ ΜΟ.



Tr