

11.11.

Μνήμη τών Αγίων Μαρτύρων Μηνά, Βίκτωρος καί Βικεντίου,
καί τής Αγίας Μάρτυρος Στεφανίδος,
καί τού Οσίου Πατρός ημών καί Ομολογητού Θεοδώρου τού Στουδίτου.

Θῆ̅ί̅χ̅ζ̅ μ̅ή̅ν̅η̅κ̅ζ̅, μ̅ή̅ν̅η̅, β̅ί̅κ̅τ̅ο̅ρ̅α̅ ἢ̅ β̅ί̅κ̅έν̅τ̅ι̅λ̅:
Ἡ̅ ε̅ῥ̅ί̅α̅ μ̅ή̅ν̅η̅ς̅ σ̅τ̅ε̅φ̅α̅ν̅ί̅δ̅η̅.
Ἡ̅ π̅ρ̅ῆ̅β̅η̅α̅γ̅ω̅ Ὡ̅ζ̅ὰ̅ ἡ̅λ̅η̅σ̅ε̅γ̅ω̅ ἢ̅ ἡ̅σ̅ο̅υ̅β̅ῆ̅δ̅η̅ν̅η̅κ̅α̅ δ̅ε̅ῶ̅δ̅ω̅ρ̅α̅ σ̅τ̅δ̅ά̅ί̅τ̅α̅.

6. hlas // 2nd plag. echos

Πάλιν ημῖν η ετήσιος μνήμη

Am 47, Dk (91), Ott 58r (119), Trin 58r,

G355 98v (101), G260 43v (47), G261 37r (39), G262 42r (43), G265 40v (41), G270 38r,
Vi 50, G356 13v (19)

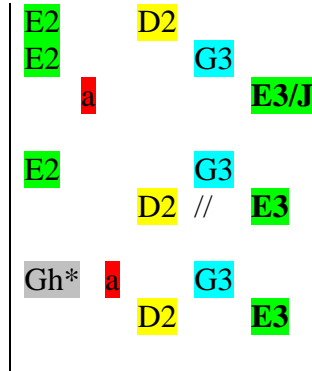
Pp 50r, S440 31r, S439 38r (list zalepený d'alej)
S411 39r, S414 385v, S442 116r

Εἰς τό, Κύριε ἐκέκραξα, Δόξα... Ἦχος πλ. β', Βυζαντίου

Πάλιν ἡμῖν | ἡ ἐτήσιος μνήμη //
τῶν τοῦ κόσμου φωστήρων ἀνέτειλε,
Μηνά τε καὶ Βίκτωρος καὶ Βικεντίου.

τῶν πιστῶν τὰς καρδίας φωτίζουσα,
τοῖς υπέρ Χριστοῦ διὰ σταυροῦ αὐτῶν // ἀγωνίσμασι.

διό* τόν ἐν δόξῃ καὶ τιμῇ στεφανώσαντα αὐτούς,
Χριστόν τόν Θεόν ἡμῶν ἐν ὕμνοις τιμήσωμεν.



ΓΛΑΒΑ, Μῆνηκωβζ, ΓΛΑΣΖ Ἐ. Βῦζαντίεβο:

Πάκη нάμз λѣтнѡѡ пάμѡтѣ
μίρα вѣтнѡлз βοzεїλѡ,
μῆнѡз же н̄ вѣκτѡрѡ н̄ вѣкѣнтіѡ.

вѣрнѡчз ερѡцѡл̄ прѡεвѣцѡлѡцнѡ,
н̄же зѡ χρ̄тѡ н̄ зѡ κр̄тѡ ε̄гѡ βορѡβѡлнѡ.

тѣм̄же ελѡβοю н̄ χε̄тѡю
вѣнчѡвѡшѡго тѡѡ
χρ̄тѡ ε̄гѡ нѡшего, вѡ пѣснѡчз почнѡтѡемѡ.

Pp – ΓΛΑΣΖ Ἠ Β

Πάλιν ημίν η ετήσιος μνήμη

++++ Πάλιν ημίν η ετήσιος μνήμη τών τού κόσμου  [G/E]



G260 



D



Am,Trin 

Dk 

G270 




Ott 

Vi 

G356 

Πά- λιν η- μίν η ε- τή- σι- ος μνή-μη,

Pp 

 Α_Κ_Υ_Ι_ ΝΑ_ Μ_Ω_ Υ_Β_ Σ_Τ_Β_ ΝΑ_ ΙΑ_ ΠΑ_ Μ_Α_ Τ_Β_

S439 

S440 

 Α_Κ_Υ_Ι_ ΝΑ_ Μ_Ω_ Ε_Ξ_ ΠΡΟ_Σ_Β_ ΝΑ_ ΙΑ_ ΠΑ_ Μ_Α_ Τ_Β_

S411 

S414 

 Α_Κ_Υ_Ι_ ΝΑ_ Μ_Ω_ Ε_Ξ_ ΠΡΟ_Σ_Ε_ ΝΑ_ Α_ ΠΑ_ Μ_Α_ Τ_Ε

S442



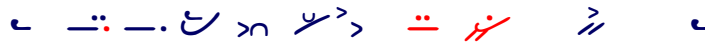
Am,Dk,Ott



Trin



G262



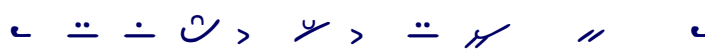
G265



G355



Vi,G356



τών του κό-σμου φω-στή-ρων αν-έ-τει-λε,

Pp



ВЪ_ СЕ_ ГО_ ΜΗ_ ΡΑ_ СВЪ_ ΤΗ_ ΛΒ_ ΝΗ_ ΚЪ_ ΒЪ_ СΗ_ ΙΑ_

S440



ΜΗ_ ΡЪ_ ΝЪ_ Η_ ΧЪ_ СВЪ_ ΤΗ_ ΛΒ_ ΝΗ_ ΚЪ_ ΒΟ_ СΗ_ ΙΑ_

S439

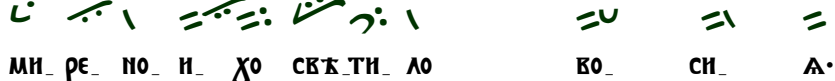


ΜΗ_ ΡЪ_ ΝЪ_ Η_ ΧЪ_ СВЪ_ ΤΗ_ ΛΟ_ ΒЪ_ СΗ_ ΙΑ_

S411

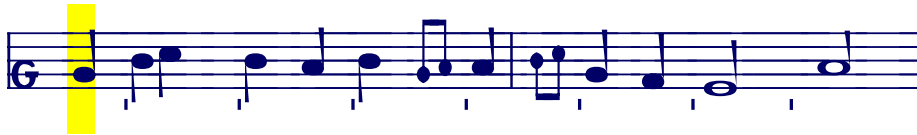


S414



ΜΗ_ ΡΕ_ ΝΟ_ Η_ ΧΟ_ СВЪ_ ΤΗ_ ΛΟ_ ΒΟ_ СΗ_ Α_

S442





D

Am, Ott 


Dk, Trin 




G355 

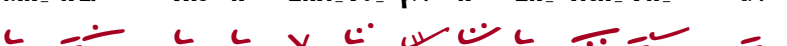
Vi, G356 

Mη-νά τε καί Βί-κτω-ρος καί Βι-κεν-τί-ου,


Pp 


S439 

ΜΗ_ ΝΪ ΖΕ_ Η ΒΗΚ_ ΤΟ_ ΡΑ_ Η ΒΗ_ ΚΕΝ_ ΤΗ_ ΙΑ_

S440 

ΜΗ_ ΝΟΥ ΖΕ_ Η ΒΗΚ_ ΤΟ_ ΡΑ_ Η ΒΗ_ ΚΗΗ_ ΤΗ_ ΙΑ_

S411 

S414 

ΜΗ_ ΝΪ ΖΕ_ Η ΒΗΚ_ ΤΟ_ ΡΑ_ Η ΒΗ_ ΚΕΝ_ ΤΗ_ Α_

S442



- Am >
- Dk,Ott,Trin >
- Vi >
- G356 >
- δι- ó
- Pp, S440 >
- S439 >
- Tκ_ Μλ•
- S411/14/42 >
- Tκ_ Με•



D



Am

Dk,Ott,Trin



G265



G355

Vi,G356



τόν εν δό- ξη και τι- μή στε-φα- νό-σαν-τα αυ- τούς,

Pp



Η_ ΖΕ_ ΣΛΑ_ ΒΚ_ ΙΟ_ Η_ ΥΒ_ ΣΤΗ_ ΙΟ_ ΒΚ_ ΝΒ_ ΥΑΒΨΑΓΟ_ Η_ ΧΨ_

S439



S440



Η_ ΖΕ_ ΒΨ_ ΣΛΑ_ ΒΚ_ Η_ ΒΨ_ ΥΒ_ ΣΤΗ_ ΒΚ_ ΝΒ_ ΥΑ_ ΨΑ_ Η_ ΧΨ_

S411



S414

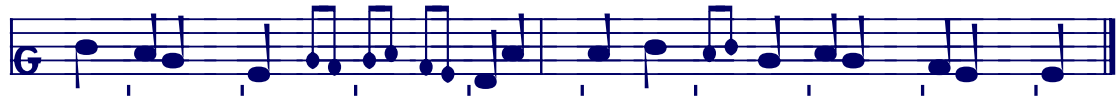


Η_ ΖΕ_ ΒΟ_ ΣΛΑ_ ΒΚ_ Η_ ΒΟ_ ΥΕ_ ΣΤΗ_ ΒΚ_ ΝΒ_ ΥΑ_ ΨΑ_ Η_ ΧΨ_

S442



G261



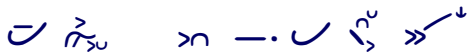
Am, Dk, Ott



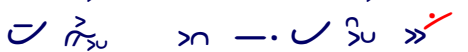
G265



Trin



G355



Vi



G356



Χρι-στόν τόν Θε-όν η- μών εν ύμ-νοις τι- μή- σω- μεν.

Pp



S439



S440



ΧΡΗ_ΣΤΑ ΚΟ_ΓΑ ΝΑ_ΣΕ_ΓΟ_ ΠΧС_НЪ_ ΜΗ ΠΡΟ_СΛΑ_ ΒΗ_ ΜЪ.

S411



S414 /42



ΧΡΗ_ΣΤΑ ΚΟ_ΓΑ ΝΑ_ΣΕ_ΓΟ_ ΠΧС_НЪ_ ΜΗ ΠΡΟ_СΛΑ_ ΒΗ_ ΜΟ.