

12.11.

Μνήμη τοῦ ἐν Ἁγίοις Πατρός ἡμῶν Ἰωάννου τοῦ Ἐλεήμονος,
καί τοῦ Οσίου Πατρός ἡμῶν Νείλου.

Ἦξε βο εἴβιχζ ὀϋλ ἡάσεγω ἰωάννη,
πατριάρχη ἀλεξανδρίηεκαγω, μήλοετηεκαγω:
Ἦ πρῖεκαγω ὀϋλ ἡάσεγω ἡίλα.

2. hlas Byz. / ZR

..

Byzantská tradícia: Am, D, Vi

Ruská tradícia predreformná: S439, S440, Pp

Ruská tradícia poreformná: S414, 416, 442

.

Ἡ τοῦ ἐλέους ^{Ga.h} πηγὴ τοῖς ἐνδεέσι πλημμυρεῖ, ^{h.aG.a}
εὐσυμπαθήτουσ ^{xxE} οἰκτιρμούσ,
Ἰωάννης ο Χριστοῦ μιμητής, ^{xxG}
ο μέγας ποιμὴν * τῶν Ἀλεξανδρέων καὶ φωστήρ, ^{xxE -a}
Δεῦτε κορεσθώμεν ^{FG.E-G} οἱ πτωχοὶ κατὰ πνεύμα, ^{xG}
μιμούμενοι αὐτοῦ τὴν ἰλαρότητα, ^{xxE}
φιλευσπλάγχνω γάρ στοργῇ, ^{Ga.h} Χριστόν ξενίσας ^{yh}
διὰ τῶν πενήτων, ^{xG}
ὡσ πάλαι Ἀβραάμ ^{h.aG.a} τοῦ μακαρισμοῦ ηξιώθη, ^{xE}
καὶ παρρησία πρεσβεύει, ^{EF.D}
ελεηθῆναι τὰς ψυχὰς ἡμῶν. ^{xxE}

На Гдѣ, воззвахъ: **Слава, мѣстѣнна, гласъ ѿ Анаτόліѣво:**

Μήλοσ τῆ ἡστόχνηκз τρέбѹщымз о҃г҃ножѣтз,
благоеотрадѣтѣльнѣя ѡедрѹтѣ,
ἰωάνηз, хрѣтѹѡз подобнѣкз,
белѣкѣй пѣтѣрь ѡлександрѣнз ἡ свѣтѣло.
прѣднѣтѣ, насѣтнѣя нѣцѣн дѣхѹмз,
подражѣющѣн тогѹ тѣхѹсѣн,
любоблагодѣрѹбнѣмз ѡ нѣвоѡмз
хрѣтѣ стѣранѣтѣвоѡбѣшаго чѣрез нѣщѣя о҃г҃οσтѣѡз,
ѣкѡ дрѣвѣ ѡбраѡмз, блжѣнѣтѣ ѡг҃οσтѣѡнѣя,
ἡ ѡ дерзновѣнѣемз мѹлнѣтѣ, помѣлоѡтнѣя дѣшѡмз нѣшѣмз.

T

T >υ> > — — >

Am

H του ε- -λέ- -ους πη-γή τοίς εν-δε-έ-σι πλημ-μου- ρεί,

Am

Vi

Pp

S439

ΜΗ- -ΛΟ- СТЫ- ΗΛ ΗС-ΤΟ -ΥΗΗΚΖ Τρε-εξ-το-ση-η-μζ ου-μζ - νο-κα - έα

S440

ΜΗ- -ΛΟ- СТЫ- ΗΛ ΗС-ΤΟ -ΥΗΗΚΖ Τρε-εξ-το-ση-η-μζ ου-μζ - νο-κα - έα

S414

ΜΗ- -ΛΟ- СТЫ- ΗΗ ΗС-ΤΟΥ-ΗΗ-ΚΖ Τρε-εξ-το-ση-η-μο ου-μνο- κα - έα

S416

S442

Am

ευ-συμ-πα-θή-τους οικ-τιρ-μούς, Ι-ω-άν-νης ο Χρι-στού μι-μη-τής,

Am

Vi

Pp

S439

S440

ελα-γο-μνηοστη-εξ ψε -δρο- τα - μη Η-ω-α-ηζ χριστουεζ πο-δο - εε - ηη- -κζ

S414

S416

S442

D

Am

ο μέ-γας ποι-μήν τών Α- -λεξ-αν-δρέ-ων καί φω-στήρ,

Am

Vi

Pp

S439

ΒΕ-ΛΗ-ΚΥ-Η ΠΑ-ΣΤΥ-Ρῆ Δ-ΛΕΚΣ-ΔΗ-ΔΡΗΟΜΩ Η ΣΒΪ-ΤΗ-Λῆ- ΗΗ-ΚΩ

S440

ΒΕ-ΛΗ-ΚΗ-Η ΠΑ-ΣΤΥ-Ρῆ Δ-ΛΕΚΣ-ΔΗ-ΔΡ-Η-ΕΜΩ ΣΒΪ- ΤΗ-Λῆ- ΗΗ-ΚΑ

S414

S416

S442

Am

Δεύ- τε κο-ρε-σθώ-μεν οι πτω-χοί κα-τά πνεύ-μα,

Am

Vi

Pp

S439

S440

ΠΗ-ΔΪ-ΤΕ ΗΛ-ΣΥ-ΤΗ-ΜΩ- ΣΑ ΗΗ- ΨΗ-Η ΔΩ- ΧΟ- Βῆ- ΗΟ

S414

S416

S442

D T

D,T: mega kylisma

μι-μού-με-νοι αυ-τού τήν ι-λα-ρό-τη-τα,

Am

Vi

Pp

S439

S440

ΠΟΔ-ΡΑ-ΦΑ- - ΙΟ- - ΨΕ ΙΕ- ΓΟ ΤΗ- ΧΟ- ΣΤΥ

S414 S416

S442

φι-ευ-σπλάγ-χνω γάρ σπορ -γή, Χρι-στόν ξε -νί- -σας δι -ά τών πε--νή-των,

Am

Vi

Pp

S439

ΛΗΘΕΟСЪРДЪ-НЪ БО ΗΡΑ-ΒΟ-ΜΕ ΧΗ-ΣΤΑ ΣΤΡΑ- ΗΨ -ΣΤΒΟ -ΒΑ- ΒΣ ΗΗ-ΨΗ -Η -ΧΣ ΡΑ - -ΔΗ

S440

ΛΗΘΕΟСЪРДЪ-НО БО ΗΡΑ-ΒΟ-ΜΕ ΧΗ-ΣΤΑ ΣΤΡΑ- ΗΨ -ΣΤΒΟ -ΒΑ- ΒΣ ΗΗ-ΨΗ -Η -ΧΣ ΡΑ - -ΔΗ

S414

S416

S442

Am

ως πά-λαι Αβ-ρα- άμ, τού μα-κα-ρισ- μου η- -ξι- -ώ -θη,

Am

Vi

Pp

S439

S440

ἸΑ-ΚΟ ΠΡΕ-ΦΕ ΑΒ-ΡΑ-Α-ΜΩΣ ΒΛΑ-ΦΗ -ΗΉ-ΣΤΩΔ ΔΟ-ΣΤΟ-Η - ΗΖ ΒΥ -ΣΤΥ

S414

S416

S442

oprava poradia podla S416

Am

καί παρ-ρη-σί- α πρεσ-βεύ-ει, ε- -λε- η- -θή- ναι τὰς ψυ-χὰς η- μών.

Am

Vi

Pp

Η ΣΖ ΔΖΡΖΗΟ- ΒΕ-ΗΗ-ΙΕ-ΜΒ ΜΟ-ΑΗ-ΤΗ-ΣΑ ΠΟ-ΜΗ-ΛΟ- -ΒΑ - - ΤΗ ΔΔ-ΣΑ ΗΑ- ΣΑ.

S440

S439

Η ΣΖ ΔΕΡΒΖΗΟ-ΒΕ-ΗΗ-ΙΕ-ΜΒ ΜΟ-ΑΗ-ΤΗ-ΣΑ ΠΟ-ΜΗ-ΛΟ-ΒΑ-ΤΗ-ΣΑ ΔΔ-ΣΑ-ΜΖ ΗΑ- ΣΗ -ΜΖ.

S414

S416

S442

D

SPEV



Мі_ ло_ сти́ и́с_то́ч_никъ трѣ_бѣ_ ю_щымъ о́_мно_жѣ_ етъ,



бла_го_ста_дѣ_тѣ_лны_и ѿ_щѣ_дрѣ_ты,



і_ω_άνης, χρῆ_τόςъ по_дѣ_лникъ,



ве_лі_кїй пѣ_тъ_рь ѿ_леж_ан_дръ и́ свѣ_тї_ло.



прї_дѣ_те, на_сы_тим_са нї_щї_и дѣ_ломъ,



по_д_ра_жѣ_ю_щї_и то_гдѣ_ хр_сти,



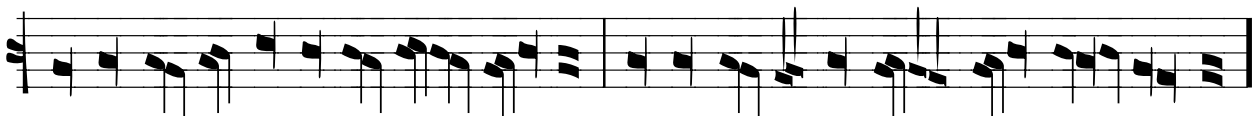
лю_бо_бла_го_у_троб_нымъ бо_гѣ_мъ



хрῆ_та ста_н_ство_ва_ша_го чре_зъ нї_щї_и о́_го_стївъ,



ї_κ_ω_дрѣ_блѣ_ав_ра́мъ, бла_жен_ства о́_до_сто_и_и_и_и,



и́ бо дерз_но_бѣ_нї_емъ мо_лит_са, по_мї_ло_ва_ти_и_и дѣ_шамъ на_шимъ.