

13.11.

Μνήμη τού εν Αγίοις Πατρός ημών Ιωάννου, Αρχιεπισκόπου Κωνσταντινουπόλεως τού Χρυσοστόμου.

Ἦξε βο βασιλικῶ ὄψλῃ ἡλίερω ἰωάννη, ἀρχιεπίσκοπα κωνσταντινίῃα γράδα, ζλατοδριταγω.

6. hlas // 2nd plag. echos

Ὅσιε τρισμάκαρ, αγιώτατε Πάτερ
Σάλπιγξ χρυσόφωνος ανεδείχθης

Am 49, Dk (94), Ott 60r (123), Trin 61r,
G355 102r (104), G260 44v (48), G261 38v (41), G262 43v (45), G265 41v(42), G270 47v,

Vi 101, G356 (21)

(Εξεχύθη η χάρις εν χείλεσί σου → 1.1.)

Pp 52r, S440 33v, S439 35v
S411 40v, S414 384r, S431 155v, S442 118v
Tr 135r,

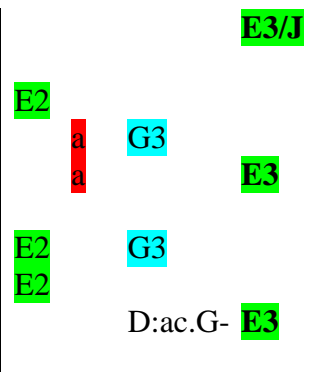
J005 453v

Εἰς τό, Κύριε ἐκέκραξα, Δόξα... Ἦχος πλ. β'

Ὅσιε τρισμάκαρ αγιώτατε Πάτερ.

ο ποιμήν ο καλός,
καί τοῦ Αρχιποίμενος Χριστοῦ Μαθητής,
ο τιθεὶς τὴν ψυχὴν ὑπὲρ τῶν προβάτων.

αὐτός καί νῦν πανεύφημε Ἰωάννη Χρυσόστομε,
αἴτησαι πρεσβείαις σου
δωρηθῆναι ἡμῖν τό μέγα ἔλεος.



Γάββα, γάββα Ἡ:

Прѣбне трѣблжѣнне сѣѣншїи Ѡче.

пáстѣрю дóбрыи.

и́ нача́лопáстѣря хрѣ́та о҃г҃ченнѣ,
положѣвѣи́ дѣшѣ за Ѡвцы:

ѣáмз и́ нѣи́нѣ, всеблагочѣáльне і́ωáнне златоѡсѣте,
просѣ моли́тѣвѣми твои́ми, дарова́ти нáмз вѣлію мѣ́лостѣ.

Όσιε τρισμάκαρ αγιώτατε Πάτερ

++++ Όσιε τρισμάκαρ αγιώτατε Πάτερ ♯ϣ ε̇ τ̇ζ [a/E]

G262

G260

Am
Dk
Trin
G261
Ott
Vi

Ό- σι- ε τρι- μά- καρ α- γι- ώ- τα- τε Πά- τερ,

Pp

ΡΕ ΠΟ_ ΔΟ_ ΒΕ_ ΝΕ_ ΤΡΕ_ ΒΛΑ_ ΧΕ_ ΝΕ_ ΣΒΛ_ ΤΩ_ Η_ Ο_ ΤΩ_ ΥΕ_

S440

ΡΕ ΠΟ_ ΔΟ_ ΒΕ_ ΝΕ_ ΤΡΕ_ ΒΛΑ_ ΧΕ_ ΝΕ_ ΣΒΛ_ ΤΩ_ Η_ Ω_ ΤΩ_ ΥΕ_

S411

S431

S442

S414

Tr

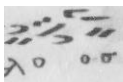
ΡΕ ΠΟ_ ΔΟ_ ΒΕ_ ΝΕ_ ΤΡΕ_ ΒΛΑ_ ΧΕ_ ΝΕ_ ΣΒΛ_ ΤΩ_ Η_ Ω_ ΤΕ_ ΥΕ_


Tr



J005


ΠΡΕ_ ΠΟ_ ΔΟ_ ΒΕ_ ΝΕ_ ΠΡΕ_ ΒΛΑ_ ΧΕ_ ΝΕ_ ΣΒΛ_ ΠΩ_ Η_ Ω_ ΠΕ_ ΥΕ_


G265



Am, Ott, Trin >  ^{r-00}

Dk >  

G262 > 

Vi >> 

ο ποι-μήν ο κα-λός

Pp, S440 

ΠΑ_ ΣΤΥ_ ΡΙΟ ΔΟ_ ΒΡΥ_ Η·

S411 

S431 

S442 

S414/Tr 

ΠΑ_ ΣΤΥ_ ΡΙΟ ΔΟ_ ΒΡΥ_ Η·



ΠΑ_ ΣΠΥ_ ΡΙΟ ΔΟ_ ΒΡΥ_ Η·

.!!!.

G265

Ott

Am

Dk,Trin

Vi

G356

καί του Αρ-χι- ποι- με- νος

Χρι-στού Μα-θη- τής,

Pp

и старѣиша аго пастыремъ хри-сто-во оу-че- ни-коу.

S440

и стари нша аго пастыра хри-сто-во оу-че- ни-че.

S411

S431

S442

ста-рѣи-ша аго па-стыра хри-сто-во оу-че- ни-коу.

S414

Tr

и ста-рѣи-ша аго па-стыра хри-сто-во оу-че- ни-коу.

J005

спа-ре нша аго пастыра хри-сто-во оу-че- ни-коу.



Am,Dk,Trin	℄	—	—	>..	>π	π̄>π	>π̄	—	∪	>π	>>	℄
G261	℄	—	—	>..	>π	π̄>π	>π̄	—	∪	>π	>>	℄
Ott	℄	—	—	>..	>π	π̄>π	>π̄	—	∪	>π	>>	℄
G355	℄	—	—	>..	>π	π̄>π	>π̄	—	∪	>π	>>	℄
Vi	℄	—	—	>..	>π	π̄>π	>π̄	—	∪	>π	>>	℄
		ο	τι-	θείς	τήν	ψυ-	χήν	υ-	πέρ	τών	προ-βά-	των,
Pp	℄	℄	—	℄	℄	℄	℄	>:λ	℄	∪	>>	>>
		πο	λο	κη	βυ	η	δογ	σογ	ζα	ω	βε	γα·
S440	℄	℄	—	℄	℄	℄	℄	>:λ	℄	∪	>>	>>
		πο	λο	κη	βυ	η	δογ	σογ	ζα	ω	βε	γα·
S411	℄	℄	℄	℄	℄	℄	℄	℄	℄	℄	℄	℄
S431/42	℄	℄	℄	℄	℄	℄	℄	℄	℄	℄	℄	℄
S414	℄	℄	℄	℄	℄	℄	℄	℄	℄	℄	℄	℄
Tr	℄	℄	℄	℄	℄	℄	℄	℄	℄	℄	℄	℄
		πο	λο	κη	βυ	η	δογ	σογ	ζα	ω	βε	γα·



πο λο κη βυ η δχ πχ ζα ω βε γα·



Am Ott Dk Trin G261 G260 Vi

αυ- τός και νύν παν-εύ- φη- με Ι- ω- άν- νη Χρυ- σό- στο- με,

Pp

СА МЪ И НЪИ НЪ ПРЕ СЛА ВЪ НЕ• И О А НЕ ЗЛА ТО ОΥ СТЕ•

S440

СА МО И НЪИ НЪ ПРЕ СЛА ВЕ НЕ• И ОΥ А НЕ ЗЛА ТА ΟΥ СТЕ•

S411 S431 S414 S442

СА МО И НЪИ НЪ ПРЕ СЛА ВЕ НЕ• И Ω Α ΝΕ ΖΛΑ ΤΟ ΟΥ СТЕ•

Tr

СА̂ И НЪИ НЪ ПРЕ СЛА ВЕ НЕ• И ΒΑ ΝΕ ΖΛΑ ΤΟ ΟΥ СТЕ•



СА̂ И НЪИ НЪ ПРЕ СЛА ВЕ НЕ•



И ΒΑ ΝΕ ΖΛΑ ΤΟ ΟΥ СТЕ•



J005
СА̂ И НЪИ НЪ ПРЕ СЛА ВНЕ



J005
И Ω Α ΝΕ ΖΛΑ ΤΟ Χ СΠЕ•

Am ♯ > > ̣ ♯ ̣ ̣
 Dk,Ott ♯ > > ̣ ♯ ̣ ̣
 Trin ♯ > > ̣ ̣ ̣
 Vi ♯ > > ̣ ̣ > >> ̣

=D

αί- τη- σαι πρε- σβεί-αις σου,

Pp ♯: ̣ ̣ ̣ ̣ ̣ ̣ ̣ ̣ = ♯
 S440 ♯: ̣ ̣ ̣ ̣ ̣ ̣ ̣ ̣ = ♯

ΠΡΟ_ ΣΗ ΜΟ_ ΛΗ_ ΤΒΑ ΜΗ ΣΒΟ_ Η_ ΜΗ

S431 ♯: =: ̣ ̣ ̣ ̣ ♯: ̣ ̣ ̣ =: =:

S411/14/42 ♯: =: ̣ ̣ ̣ ̣ ♯: ̣ ̣ ̣ =: Tr

ΠΡΟ_ ΣΗ ΜΟ_ ΛΗ_ ΤΒΑ ΜΗ ΣΒΟ_ Η_ ΜΗ

Tr

Η_

ΜΗ

J005

ΠΡΟ_ ΣΗ ΜΟ_ ΛΗ_ ΠΒΑ_ ΜΗ ΣΒΟ_

Η_

ΜΗ



Am



=D

Dk,Trin,Ott



G355



G262



Vi



G356



δω-ρη-θή- ναι η- μίν τό μέ- γα έ- λε- ος.

Pp



S440



ΔΑ_ ρο_ ΒΑ_ ΤΗ_ ΝΑ_ ΜΪ_ ΒΕ_ ΛΗ_ ΙΟ_ ΜΗ_ ΛΟ_ ΣΤΪ.

S411/31



S442



S414



Tr



ΔΑ_ ρο_ ΒΑ_ ΤΗ_ ΝΑ_ ΜΪ_ ΒΕ_ ΛΗ_ ΙΟ_ ΜΗ_ ΛΟ_ ΣΤΕ.



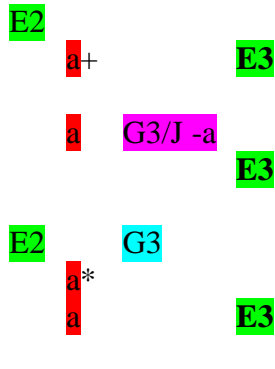
ΔΑ_ ρο_ ΒΑ_ ΠΗ_ ΝΑ_ ΜΟ_ ΒΕ_ ΛΗ_ ΙΟ_ ΜΗ_ ΛΟ_ ΣΠΕ.

Εἰς τὸν Στίχον, Δόξα... Ἦχος πλ. β΄

Σάλπιγξ χρυσόφωνος
ανεδείχθης Χρυσορρήμον Χρυσόστομε.

χρυσουργῶν τὰς καρδίας τῶν πιστῶν,
τοῖς χρυσεπόνοις σου διδάγμασι.

προφητικῶς γὰρ ἐξήλθεν ὁ φθογγος τῶν δογμάτων σου,
Ὅσιε Πάτερ**
καὶ κόσμος παντός τὰ πέρατα ἐφώτισας.



ГЛАВА, ГЛАВЪ 5:

Трѣѣ златоглава
показала єи, златоглаголюе златодѣте.

златодѣствѣа ердцѣ вѣрнычъ
златотрѣдными твоими оучєни:

прѣочеки бо нзѣде вѣцѣниє нєправлєниѣ твоѣчъ,
прѣвєне Ѡѣ:
н мѣра вєгѡ концѣ прєвѣтнѣлз єи.

Σάλπιγξ χρυσόφωνος ανεδείχθης

++++ Σάλπιγξ χρυσόφωνος ανεδείχθης ♩̣̣̣̣ τ̣̣̣̣ [a/E]



Am, Dk, Ott, Trin ♩̣̣̣̣ >̣̣̣̣ — / > ̣̣̣̣



G355,262 ♩̣̣̣̣ >̣̣̣̣ — / > ̣̣̣̣
 Vi ♩̣̣̣̣ >̣̣̣̣ — / > >>̣̣̣̣
 G356 ♩̣̣̣̣ >̣̣̣̣ — / > >>̣̣̣̣
Σάλ- πιγξ χρυ-σό- φω-νος

Pp, S440 ♩̣̣̣̣ = > \ ♩̣̣̣̣ = >>̣̣̣̣

S439 ♩̣̣̣̣ ♩̣̣̣̣ > \ ♩̣̣̣̣ = >>̣̣̣̣

Tροϋ_ βα δο_ βο_ γλα_ σε_ να_ ια_

S431 ♩̣̣̣̣ = ♩̣̣̣̣ : ♩̣̣̣̣ = / ♩̣̣̣̣

S442 ♩̣̣̣̣ = ♩̣̣̣̣ : ♩̣̣̣̣ = / ♩̣̣̣̣

S411 Σ ♩̣̣̣̣ ♩̣̣̣̣ ♩̣̣̣̣ ♩̣̣̣̣ = / ♩̣̣̣̣

S414 Σ ♩̣̣̣̣ ♩̣̣̣̣ : ♩̣̣̣̣ ♩̣̣̣̣ \ ♩̣̣̣̣

Tr Σ ♩̣̣̣̣ ♩̣̣̣̣ : ♩̣̣̣̣ : ♩̣̣̣̣ \ ♩̣̣̣̣

Tροϋ_ βα δο_ βο_ γλα_ σε_ να_ ια_



Tροϋ_ βα δο_ βο_ γλα_ σε_ να_ ια_



Am
Dk

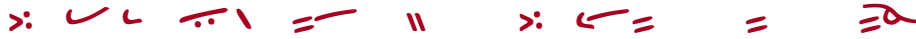


Ott
Trin
Vi



αν- ε- δει-χθης Χρυ- σορ-ρη- μων Χρυ-σό- στο- με,

Pp



S440



S439



ΙΑ_ ΒΗ_ ΣΑ_ ΖΛΑ_ ΤΟ_ ΣΛΟ_ ΒΕ_ Η_ ΖΛΑ_ ΤΟ_ ΟΥ_ ΣΤΕ_

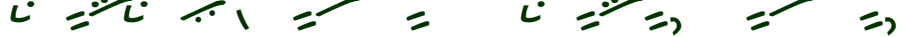
S411/31



S442



S414



Tr



ΙΑ_ ΒΗ_ ΣΑ_ ΖΛΑ_ ΤΟ_ ΣΛΟ_ ΒΕ_ Η_ ΖΛΑ_ ΤΑ_ ΟΥ_ ΣΤΕ_

Tr



J005



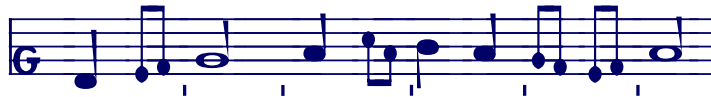
Α_ ΒΗ_ ΣΑ_ ΖΛΑ_ ΠΟ_ ΣΛΟ_ ΒΕ_ Η_ ΖΛΑ_ ΠΑ_ Χ_ ΣΤΕ_



Am,Trin



Dk,Ott



G260



Vi



χρυσ- ουρ-γών τάς καρ-δί- ασ των πι-στών,

Pp



ΠΟ- ΖΛΑ ΨΑ- ΙΑ ΣΕΡ- ΔΕ- ΞΑ ΒΞ- ΡΕ- ΝΥΙ- Η- ΧΘ

S439



S440



ΠΟ- ΖΛΑ ΨΑ- ΙΑ ΣΕΡ- ΔΕ- ΞΑ ΒΞ- ΡΕ- ΝΥΙ- Η- ΜΞ

S411



S431



S442



S414



Tr



ΠΟ- ΖΛΑ ΨΑ- Α ΣΕΡ- ΔΕ- ΞΑ ΒΞ- ΡΕ- ΝΥΙ- Η- ΧΘ



J005

ΠΟ- ΖΛΑ ΨΑ- Α ΣΕΡ- ΔΕ- ΞΑ ΒΞ- ΡΕ- ΝΥΙ- Η- ΧΘ



Am, Ott, Dk, Trin *ε ε ε ρυ >.. — _n ≫ >* *>* *ε*

Vi *ε ε ε ρυ >.. ε _n ≫ >* *>* *ε*

 τοῖς χρυσ-ε- πό-νοις σου δι- δάγ- μα- σι,

Pp, S440 *Σ ε ε ε ρυ >: ε ε _n = =* *=* *=*

S439 *Σ ε ε ε ε ρυ >: _n = =* *=* *=*

 ΖΛΑ_ΤΟ_ Η_ ΜΕ_ ΝΕ_ ΝΥ_ Η_ ΧΟ_ ΟΥ_ ΥΕ_ ΝΗ_ Η_

S411 *ε ε ε ρυ >: ε ε ε ε _n = =* *=* *=*

S414/31 *ε ε ε ρυ >: ε ε ε ε _n = =* *=* *=*

S442 *ε ε ε ρυ >: ε ε ε ε _n = =* *=* *=*

 ΖΛΑ_ΤΟ_ Η_ ΜΕ_ ΝΥ_ Η_ ΧΟ_ ΟΥ_ ΥΕ_ ΝΗ_ Η_

Tr *ε ε ε ρυ >: ε ε ε ε _n = =* *=* *=*

 ΖΛΑ_ΤΟ_ Η_ ΜΕ_ ΝΕ_ ΝΥ_ Η_ ΧΟ_ ΟΥ_ ΥΕ_ ΝΗ_ Η_



ΖΛΑ_ΠΟ_ Η_ ΜΕ_ ΝΕ_ ΝΥ_ Η_ ΧΟ_ ΟΥ_ ΥΕ_ ΝΗ_ Η_



Am,Trin

Dk,Ott

Vi

G356

προ-φη-τι-κώς γάρ ἐξ-ἦλ-θεν ο φθογ-γος

τών δογ-μά-των σου

Pp

S439

S440

προ-ρο-υεσκын бо нз-и де гла-сѣ

пре-да-ни-и тво-и хѣ.

S411/14

S442

S431

Tr

προ-ρο-υε-σκын бо нз-и де гла-сѣ

пре-да-ни-и тво-и хѣ.

Tr



J005



προ-ρο-υε-σκын бо нз-и де гла-сѣ

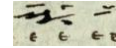
пре-да-ни-и тво-и хѣ.



G262



Trin, Ott



G261



Am



Dk



Vi



Ό- σι- ε Πά- τερ,

Pp



ΠΡΕ ΠΟ ΔΟ ΒΕ ΝΕ Ω ΤΕ ΥΕ

S439



S440



ΠΡΕ ΠΟ ΔΟ ΒΕ ΝΕ Ω ΤΕ ΥΕ

S411/31



S442



S414, Tr



ΠΡΕ ΠΟ ΔΟ ΒΕ ΝΕ Ω ΤΕ ΥΕ

Tr



ΠΡΕ ΠΟ ΔΟ ΒΕ ΝΕ Ω ΤΕ



ΥΕ

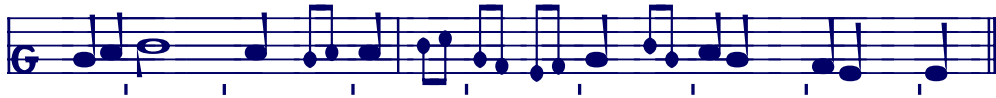
J005



ΠΡΕ ΠΟ ΔΟ ΒΕ ΝΕ Ω ΜΕ



ΥΕ



Ott



Am

G262

Dk

Trin

Vi

καί κό- σμου παν- τός τά πέ- ρα- τα ε- φώ- τι- σας.

Pp,S439

и ми_ роу въ_ се_ мой ко_ нь_ ца про_ свѣ_ ти.

S440

и ми_ роу въ_ се_ мой ко_ не_ ца про_ свѣ_ ти.

S411/14

и ми_ роу въ_ се_ мой ко_ не_ ца про_ свѣ_ ти.

S431

S442

и ми_ роу въ_ се_ мой ко_ не_ ца про_ свѣ_ ти.

Tr



Tr



J005

и ми_ рѣ въ_ се_ мѣ ко_ не_ ца про_ свѣ_ ти.