

21.11.

Η εν τώ Ναώ **Εἴσοδος** τῆς Ὑπεραγίας Θεοτόκου

Ἐχόαζ εὐο χράμζ πρετῖα κλῆτςι νάσσεα εῖςι ἡ πρηνεοδῆεβι μαρίν.

8. hlas // plag. 4th echos

Úprava na spev (podľa J005)

// Score for singing (after ms. J005)

Μετά τό τεχθήναί σε Θεόνυμφε Δέσποινα // Πο ρῖτβεῖ τβοέμζ

Rus

Pp 56v, S439 – (lacuna), S440 37v

S408 216r , S409 57r/v (=S411), S411 44v/46r, S414 397r/95v, S431 157v/r, S442 129v/7v , Pomor 145

RI

J005 457r

Μετά τό τεχθήναι σε Θεόνυμφε Δέσποινα



Ἰο ρο. ἄε. ζή. πβο. ε



βο. γο. ηε. βέ. σπο βλα. δλί. γη. ιε.



πρη. σλα. ε. σή. βζ. χράμζ. γο. σπο. δε



βος. πι. πά. πι. σς. βο. σβς. πά. δ. σβς. πύ



γα. κω. ω. σβς. ιε. ηα.



πο. γδα. η. γα. βρι. η. πό. σλα. βιςπυ.



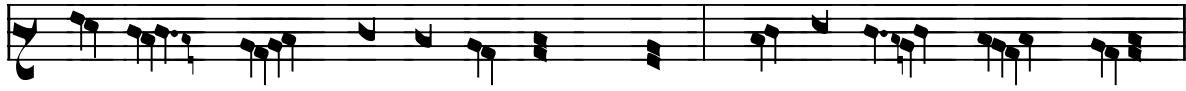
κ. με. βέ. βσε. ηε. πο. ρό. γη.



πή. ιχ. με. βέ. πρη. νο. σς.



НѢ БѢ НА Ѧ ВСА ѦУ ДН БІ ША СА



РАЦЕ ДА ХА СВА ПА ГО ВЗ ПА ВСЕЛ ША СА



ПѢ ЖЕ



ПРЕ ЧІ СПА Ѧ І НѢ СКВѢ НА Ѧ



ІА ЖЕ НА НѢ БѢ СІ І НА ЗЕМЛІ СЛА БИ МА



МА ПИ БО ЖІ Ѧ СПА СІ РОДЗ НАШЗ