

21.11.

Η εν τώ Ναώ Είσοδος τής Υπεραγίας Θεοτόκου.

Ἐχόδαζ βο χράμιζ πρεσῖγία βλῆιζι νάσιεα εῖγι ἡ πρηνοδοῖββι μαρίν.

6. hlas // 2nd plag. echos

Σήμερον τά στίφη

Am 55, D ???

A 65v (Athens Nat. Lib. 883)

Dk (104), Ott 65v (134), Trin 68v

G355 113r (114), G260 49v (54), G261 43r (45), G262 50r, G265 46r, G270 44r (51)

Vi 56v

G356¹ 23v (29), tiež v MMB spec. 99 (zle čitateľné)

G3 (Grottaferrata BG Δ.α. 3, AD 1114), f. 123v, MMB spec. 44

Pr (Paris, BN Gr. 1570, AD 1127), f. 140v, MMB spec. 105

Pp 56r, S440 37v

S408 213v, S411 46r, S414 398v, S431 158v, S442 130v,

Pr 165

J005 458r (2/319)

¹ Paris, BN Gr. 356, 12. stor.

Σήμερον

τά σίφη τῶν Πιστῶν συνελθόντα
πνευματικῶς πανηγυρῖσωμεν.

καί τήν θεόπαιδα Παρθένον καί Θεοτόκον,
ἐν Ναῷ Κυρίου προσαγομένην
εὐσεβῶς ἀνευφημῖσωμεν.

τήν προεκλεχθεῖσαν ἐκ πασῶν τῶν γενεῶν,
εἰς κατοικητήριον τοῦ Παντάνακτος
Χριστοῦ καί Θεοῦ τῶν ὅλων.

Παρθένοι**
λαμπαδηφορούσαι προπορεύεσθε,
τῆς Αἰειπαρθένου τιμῶσαι τήν σεβάσμιον πρόδοδον.

Μητέρες** λύπην πάσαν ἀποθέμεναι,
χαρμονικῶς συνακολουθήσατε
τήν Μητέρα τοῦ Θεοῦ γενομένην
καί τῆς χαράς τοῦ κόσμου τήν πρόξενον.

Ἄπαντες οὖν χαρμονικῶς
τό χαίρε / σὺν τῷ Ἀγγέλω
ἐκβοήσωμεν τῇ Κεχαριτωμένη,
τῇ αἰεί πρεσβευούσῃ ὑπὲρ τῶν ψυχῶν ἡμῶν.

Слѡва, Ѡ нѣиѣ, глѡсѣ ѿ. Сѣргѣа агѣополѣта:

Днѣсь, ѡбѡрнѣ вѣрныхѣ ѡшѣдшѣа
дѣхѡвнѣ да торжѣствѣнмѣ.

Ѡ бѣоу трокѡвнѣцѣ дѣдѣ Ѡ бѣдѣ,
вѣ хрѣамѣ гдѣнѣ прнвѡднѣмѣ блгѡчѣстнѡ вѡсхвѣлнмѣ.

прѣднѣврѣннѣ ѿ вѣѣхѣ рѡдѡвѣ,
вѡ ѡвѣтѣлнцѣ вѣѣхѣ црѣлѣ хрѣтѣ Ѡ бѣа ****:

дѣвѣы, вѣѣцѣы нѡсѡцѣ прѣднѣдѣтѣ,
прнѣнѡдѣы чтѣцѣ чѣстнѡе прѡнѣхѡждѣнѣе.


мѣтѣрнѣ, печѣлѣ вѣдѣ ѡложнѣвшѣ,
рѣдѡстнѡ ѡполѣдѣствѣнѣтѣ мѣтѣрнѣ бѣа
вѣвлѡущѣй Ѡ рѣдѡстнѣ мѣрѣ хѡдѣтанѣцѣ.

вѣдѣ ѡѣвѡ рѣдѡстнѡ,

ѣже рѣдѣнѣа, ѡ агѣлѡмѣ вѡзѡпѣнѣмѣ ѡврѣдѡвлннѣнѣй,
прѣнѣнѡ молѣцѣнѣа ѡ дѣшѣхѣ нѣшнѣхѣ.

EEE
E2 D2 E3
Gh -a G3 // D3 -a ac:G- E3
G a D2 G3 E3
E2* G G3 // D2 E3
E2* a D2 // G3 E2 E:D:a.G* E3
E3 E2 Gh D2 G3 // E3

Σήμερα τὰ στίφη τῶν Πιστῶν συνελθόντα

++++ Σήμερα τὰ στίφη τῶν Πιστῶν συνελθόντα  [E/E]

G270 

Am 

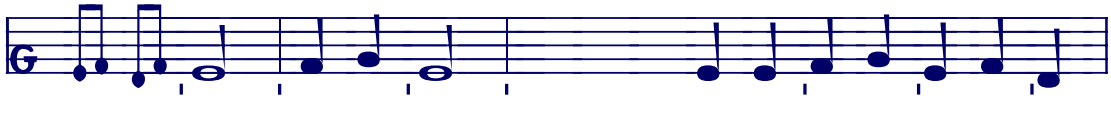
Trin 

Dk,Ott 


G260 


G265 

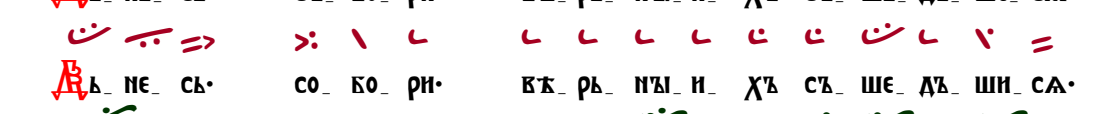
G261 


G355 

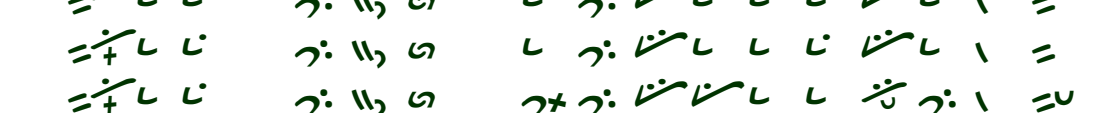
Vi,Pr,G3 Σή-με-ρον τὰ στί-φη τῶν Πι-στῶν συν-ελ-θόν-τα,

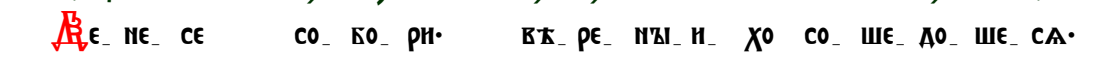
Pp 


S440 


S408 


S411 


S431/14 

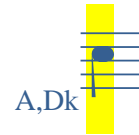
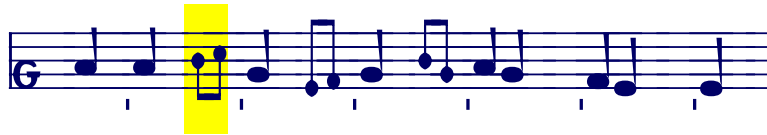
S442 

Pr 

Pr 

J005 

 Ε_ ΝΕ_ ΣΕ_ ΣΟ_ ΒΟ_ ΡΗ_ Β'Κ_ ΡΕ_ Ν'Υ_ Η_ ΧΟ_ ΣΟ_ ΣΕ_ ΔΟ_ ΣΕ_ ΣΑ_



Am,Trin,Ott ↓ ٤ ٥ ٦ ٧ ٨ ٩ ١٠ ١١ ١٢

Dk ↓ ٤ ٥ ٦ ٧ ٨ ٩ ١٠ ١١ ١٢

Vi,Pr ٤ ٥ ٦ ٧ ٨ ٩ ١٠ ١١ ١٢

G3 ٤ ٥ ٦ ٧ ٨ ٩ ١٠ ١١ ١٢

G356 ٤ ٥ ٦ ٧ ٨ ٩ ١٠ ١١ ١٢

 πνευ-μα-τι- κώς πα- νη- γυ- ρί- σω- μεν,

Pp ٤ ٥ ٦ ٧ ٨ ٩ ١٠ ١١ ١٢

 ΔΟΥ_ΧΟ_ ΒΕ_ ΝΟ ΤΟΥ_ΧΕ_ ΣΤΕΟΥ_ Ε_ ΜΕ_

S440 ٤ ٥ ٦ ٧ ٨ ٩ ١٠ ١١ ١٢

 ΔΟΥ_ΧΟ_ ΒΕ_ ΝΟ ΤΟΥ_ΧΕ_ ΣΤΕΟΥ_ Η_ ΜΕ_

S408 ٤ ٥ ٦ ٧ ٨ ٩ ١٠ ١١ ١٢

S411/31 ٤ ٥ ٦ ٧ ٨ ٩ ١٠ ١١ ١٢

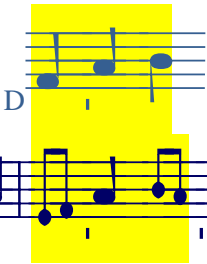
S414/42 ٤ ٥ ٦ ٧ ٨ ٩ ١٠ ١١ ١٢

Pr ٤ ٥ ٦ ٧ ٨ ٩ ١٠ ١١ ١٢

 ΔΟΥ_ΧΟ_ ΒΕ_ ΝΟ ΤΟΥ_ΧΕ_ ΣΤΕΟΥ_ Ε_ ΜΟ



ΔΟΥ_ΧΟ_ ΒΕ_ ΝΟ ΤΟΥ_ΧΕ_ ΣΤΕΟΥ_ Ε_ ΜΟ



Am, Dk

Trin

Ott

Handwritten musical notation for Am, Dk, Trin, and Ott, including rhythmic symbols and slurs.



G355

Vi, Pr, G3

G356

Handwritten musical notation for G355, Vi, Pr, G3, and G356, including rhythmic symbols and slurs.

καί τήν θε-ό- παι-δα Παρ-θέ- von καί Θε- ο- τό- κον,

Pp

S440

Handwritten musical notation for Pp and S440, including rhythmic symbols and slurs.

Η Κο-γο-οτ-ρο-κο-βη-ιου- δε-βοι η Κο-γο-ρο-δη-ιου-

S408

S411/31

S414

S442

Pr

Handwritten musical notation for S408, S411/31, S414, S442, and Pr, including rhythmic symbols and slurs.

κο-γο-οτ-ρο-κο-βη-ιου- δε-βοι η Κο-γο-ρο-δη-ιου-



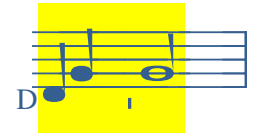
βο-γο-ω-προ-κο-βη-ιου- δε-βι η βο-γο-ρο-δη-ιου-



G270



slabo čitateľné



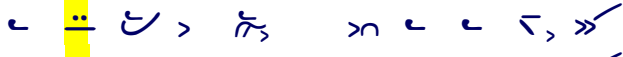
Am,Trin,Dk



Ott



G262



G355



Vi,Pr,G3



G356



εν Να-ώ Κυ-ρί- ου προσ-α- γο- μέ- νην,

Pp



ВЪ ЦѢР-КЪ- ВЪ ГО- СПО- ДѢ- НІО ПРН-ВО- ДИ- МОУ-

S440



ВЪ ЦЕР-КО- ВЪ ГО- СПО- ДѢ- НІО ПРН-ВО- ДИ- МОУ-

S408



S431



S411



S414 /42



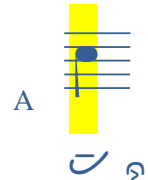
Pr



ВО ЦЕР-КО- ВЕ ГО- СПО- ДѢ- НІО ПРН-ВО- ДИ- МОУ-



ВО ЦЕР-КО- ВЕ ГО- СПО- ДѢ- НІО ПРН-ВО- ДИ- МЪ-



Am, Ott, Trin

G270

Dk

G262

Vi, Pr

G3

Pp

S440

S408

S411

S431

S414/42

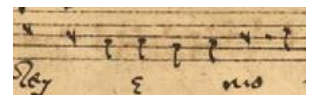
Pr

ευ- σε- βώς αν- ευ- φη- μή- σω- μεν,

ΒΛΑ_ΓΟ_ ΥΒ_ ΣΤΗ_ΒΕ_ ΝΟ_ ΤΩΡ_ΖΕ_ ΣΤΒΟΥ_ Η_ ΜΩ•

ΒΛΑ_ΓΟ_ ΥΒ_ ΣΤΗ_ΒΕ_ ΝΟ_ ΤΩΡ_ΖΕ_ ΣΤΒΟΥ_ Η_ ΜΩ•

ΒΛΑ_ΓΟ_ ΥΒ_ ΣΤΗ_ΒΕ_ ΝΟ_ ΤΩΡ_ΖΕ_ ΣΤΒΟΥ_ Η_ ΜΩ•



ΒΛΑ_ΓΟ_ ΥΒ_ ΣΤΗ_ΒΕ_ ΝΟ_ ΤΩΡ_ΖΕ_ ΣΤΒΟΥ_ Η_ ΜΩ•

G265

Trin

A

Am,Dk,Ott

G262

G355

Vi,Pr,G3

G356

τήν προ-εκ- λε- χθεί- σαν εκ πα-σών τών γε- νε- ών,

Pp

πρε_ κε ηζ_ βρα_ νοη_ ιο_ ο_ τβ_ βςκ_ χβ_ ρο_ δβ_

S440

πρε_ κε ηζ_ βρα_ νοη_ ιο_ ω_ τβ_ βςκ_ χβ_ ρο_ δβ_

S408

S411/31

S442

S414

Pr

πρε_ κε ηζ_ βρα_ νοη_ ιο_ ω_ το_ βςκ_ χο_ ρο_ δο_ βο_

J005

πρε_ κε ηζ_ βρα_ νε_ ηδ_ το_ ω_ πο_ βςκ_ χο_ ρο_ δο_ βο_



G270

ش رُحُ >ö - √ >u, >> ڤ



Am,Dk,Trin

↓ ش رُحُ >ö - √ >u, >> ڤ



G260

÷ ش رُحُ >ö - √ >u, >> ڤ



Ott

÷ ش رُحُ >ö - √ >u, >> ڤ

Vi,Pr,G3

>∞ رُحُ >∞ - √ \ >> ڤ

var.

Χρι-στού και Θε-ού των ό-λων,
Θε-ού και Χρι-στού

Pp

✓ ڤ >∞ \ ✓ \ = =

S440

ش ڤ >∞ \ ڤ \ = =

ΧΡΗ_ΣΤΑ Η ΒΟ_ΓΑ ΒΕ_ΣΤ_ ΧΘ_

S408

ش ڤ >∞ \ ڤ \ = =

S414

ش ڤ >∞ \ ڤ \ = =

S411/31/42

ش ڤ >∞ \ ڤ \ = = Pr

ΧΡΗ_ΣΤΑ Η ΒΟ_ΓΑ ΒΕ_ΣΤ_ ΧΘ_

Pr



J005

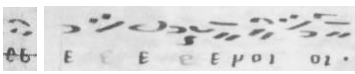


ΧΡΗ_ΣΤΑ Η ΒΟ_ΓΑ ΒΕ_ΣΤ_ ΧΘ_

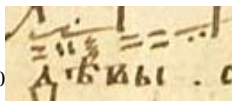
G270 cez riadok



G265



S440



Am,G270



A



Trin



Dk



Ott



G262



G261



Vi



Pr



G3



G356



Παρ-

θέ-

νοι

Pp



S440



Ακ

Β'Ι

S408



Θ=:

S414/42



Θ'3=:

S411/31/Pr



Θ'3=:

Ακ

Β'Ι

Pr



Ακ

Β'Ι

J005



Ακ

Β'Ι



Am, Ott



Trin



Dk



G355



Vi, G3



Pr



G356



λαμ-πα-δη-φο-ρού-σαι προ-πο-ρεύ-ε-σθε,

Pp



S440



СВѢ ЦА НО СЯ ЦЕ ПРѢ ДЪ И ДЪ ТѢ

S408/11



S431



S414/42



Pr



СВѢ ЦА НО СЯ ЦА ПРѢ ДО И ДЪ ТѢ

Pr



J005



СВѢ ЦА НО СЯ ЦЕ ПРѢ ДО И ДЪ ТѢ



Am,Trin
 Dk
 Ott
 G270
 G262
 Vi,Pr,G3
 G356
 τής Α- ει- παρ-θέ- νου τι- μώ-σαι, τήν σε- βά- σμι-ον πρό- ο- δον,
 Pp
 S440
 ΠΡΗ_ ΣΝΟ_ ΔΕ_ ΒΥ_ ΙΑ_ ΥΒ_ ΤΟΥ_ ΜΕ_ ΥΒ_ ΣΤΕ_ ΝΟ_ Ε_ ΠΡΟ_ ΗΣ_ ΧΟ_ ΖΕ_ ΝΗ_ Ε_
 S408
 S411/31
 S414
 S442
 Pr
 ΠΡΗ_ ΣΝΟ_ ΔΕ_ ΒΥ_ Α_ ΥΤΟΥ_ ΜΕ_ ΥΕ_ ΣΤΕ_ ΝΟ_ Ε_ ΠΡΟ_ ΗΣ_ ΧΟ_ ΖΕ_ ΝΗ_ Ε_



ΠΡΗ_ ΣΝΟ_ ΔΕ_ ΒΥ_ Α_ ΥΤΟΥ_ ΜΕ_ ΥΕ_ ΣΤΕ_ ΝΟ_ Ε_ ΠΡΟ_ ΗΣ_ ΧΟ_ ΖΕ_ ΝΗ_ Ε_



Trin



A ako hore

Am			
Ott			
Dk			
G260			
G355			
G261			
Vi			
Pr,G3			
G356			
Mη-		τέ-	ρες,
Pp			
S440			
	MA_	TE_	PH_
S408			
S411			
S431			
S414			
S442			
Pr			
	MA_	TE_	PH_



Pr



J005

MA_ ΠΕ_ ΡΗ_



Am,Dk,Ott,Trin



G355



Vi,Pr,G3



λύ- πην πά- σαν α- πο- θέ- με- ναι,

Pp



S440



СΙΟ_ ΡΕΕ_ ΒΕ_ СΙΟ_ Ω_ ΤΟ_ ΛΟ_ ΧΗ_ ΒΟ_ ШЕ•

S408



S411



S431



S414/42



Pr



СΙΟ_ ΡΕΕ_ ΒΕ_ СΙΟ_ Ω_ ΤΟ_ ΛΟ_ ΧΗ_ ΒΟ_ ШЕ•



СΙΟ_ ΡΕΕ_ ΒΕ_ СΙΟ_ Ω_ ΠΟ_ ΛΟ_ ΧΗ_ ΒΟ_ ШЕ•

Am

Dk,Ott

Trin

G260

G355

Vi,G3

Pr

χαρ-μο- vi- κώς συν-α- κο- λου-θή- σα- τε,

Pp

PA_ ΔO_ CTB_ HO CB_ ΠO_ CΛK_ ΔOY_ H_ TE-

S440

PA_ ΔO_ CTB_ HO CB_ ΠO_ CΛK_ ΔE CTBOY_ H_ TE-

S408

S411

S431

S414

S442

Pr

PA_ ΔO_ CTB_ HO CO_ ΠO_ CΛK_ ΔE CTBOY_ H_ TE-

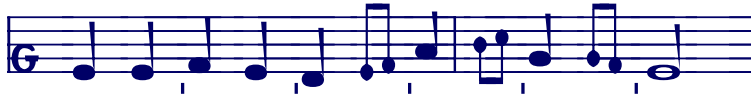
Pr

J005

PA_ ΔO_ CTB_ HO ΠO_ CΛK_ ΔO CTBCH_ H_ TE-



A — — / > > : — . > > >



Trin — — / > > : : i c i c i c i c > >
G270 — — / > > : : i i i i i i i i > >



Am > — / > > : : i i i i i i i i > >
Dk > — / > > : : i c i c i c i c > >
Ott > — / > > : : i c i c i c i c > >
G265 > — / > > : : i i i i i i i i > >



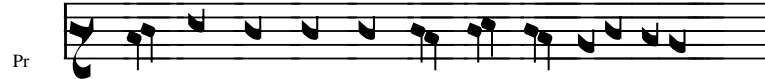
G355 > — / > > : : — . i c i c i c i c > >
Vi > — / > > : : — — i c i c i c i c > >
G3 > — / > > : : — — i c i c i c i c > >
Pr > — / > > : : — — i c i c i c i c > >
τήν Μη-τέ- ρα του Θε- ού γε- νο- μέ-νην,

Pp => i c i c i c i c i c i c i c
S440 >> i c i c i c i c i c i c i c

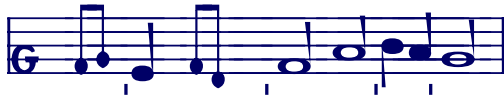
MA TE P B O J H IO B Y BA IO C IO

S411/31 Pr i c i c i c i c i c i c i c
Pr i c i c i c i c i c i c i c
MA TE PE BO J H IO B Y BA IO C IO

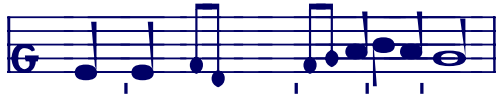
S414/42/08



MA PE PE BO J H IO B Y BA IO C IO



G270



G265



Am



Ott



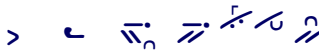
Dk



Trin



G355



A



Vi



G3



Pr



καί τῆς χα- ράς

Pp



S440



и ра- до- сти•

S411/31



S414/42/08

Pr



и ра- до- сти•

Pr



J005



и ра- до- сти•



Am,Dk,Trin — > > > > > > >
 Ott — > > > > > > >
 Vi,Pr,G3 — > > > > > > >
 του κό-σμου τήν πρό- ξε- νον,

Pp = = = =
 S440 = = = =
 μη- ροι χο- δα- τα- ια
 S408 = = = =
 S411 = = = =
 S431/42 = = = =
 S414 = = = =
 Pr = = = =
 μη- ροι χο- δα- τα- ια





Am,Dk,Trin >ñ — / > > > >
 Ott >ñ — / > > > >
 Vi,Pr,G3 >ñ — / > > > > G356
 Ά- παν-τες ούν χαρ- μο- vi- κώς,

Pp >ñ — / > > > > => =>
 S440 >ñ — / > > > > >> >>

ΚΕ_ CH ΟΥ_ ΒΟ ΡΑ_ ΔΟ_ ΣΤΕ_ ΝΟ·

S408 >ñ — / > > > > >> >>

S411/14/31 >ñ — / > > > > >> >> S442

Pr >ñ — / > > > > >> >>

ΚΕ_ CH ΟΥ_ ΒΟ ΡΑ_ ΔΟ_ ΣΤΕ_ ΝΟ·



ΚΕ_ CH Χ_ ΒΟ ΡΑ_ ΔΟ_ ΣΤΕ_ ΝΟ·



Trin —. ˘ ˘ > > ˘ ˘ — —
 G261 ˘ ˘ > > ˘ ˘ — —
 Am —. ˘ ˘ > ˘ ˘ ˘ ˘
 G270 —. ˘ ˘ > ˘ ˘ ˘ ˘



Dk,Ott —. ˘ ˘ > > ˘ ˘ ˘ ˘ >
 G265 —. ˘ ˘ > > ˘ ˘ ˘ ˘ >
 G260 — ˘ ˘ > > ˘ ˘ ˘ ˘ >



G262 — ˘ ˘ > > ˘ ˘ ˘ ˘ > G355

Vi,Pr ˘ ˘ / ˘ ˘ — ˘ ˘ ˘ ˘

G3 ˘ ˘ / ˘ ˘ > — ˘ ˘ ˘ ˘

G356 ˘ ˘ / ˘ ˘ ˘ — ˘ ˘ ˘ ˘

τό χαί-ρε σύν τώ Αγ-γέ-λω

Pp ˘ ˘ > ˘ ˘ ˘ ˘ ˘ ˘ =
 ρΑ ΔΟΥ Η ΣΑ ΣΒ ΑΗ ΓΕ ΛΒ ΜΒ

S440 > ˘ > ˘ ˘ ˘ ˘ ˘ ˘ =
 ρΑ ΔΟΥ Η ΣΑ ΣΒ ΑΗ ΓΕ ΛΒ ΜΒ

S408 ˘ ˘ / ˘ ˘ ˘ ˘ ˘ ˘ =

S411/31 ˘ ˘ / ˘ ˘ ˘ ˘ ˘ ˘ =

S414 ˘ ˘ / ˘ ˘ ˘ ˘ ˘ ˘ =

Pr ˘ ˘ / ˘ ˘ ˘ ˘ ˘ ˘ =
 ρΑ ΔΟΥ Η ΣΑ ΣΒ ΑΗ ΓΕ ΛΟ ΜΟ



ρΑ ΔΟΥ Η ΣΑ ΣΒ ΑΗ ΓΕ ΛΟ ΜΟ



~A

Trin



G260



Am



Dk



Ott



Vi,Pr



G356

G3



εκ- βο- ή- σω- μεν, τή Κε- χα- ρι- τω- μέ- νη

Pp



ВЪ_ ЗЪ_ ПИ_ Е_ МЪ_ ОВ_ РА_ ДО_ ВА_ НК_ Н•

S440



ВЪ_ ЗО_ ПИ_ Е_ МЪ_ ОВ_ РА_ ДО_ ВА_ НК_ Н•

S408



S411



S414/31/42



Pr



ВО_ ЗО_ ПИ_ Е_ МО_ ОВ_ РА_ ДО_ ВА_ НК_ Н•

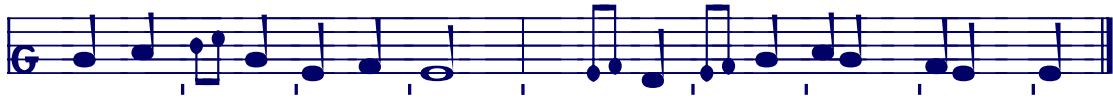
Pr



J005



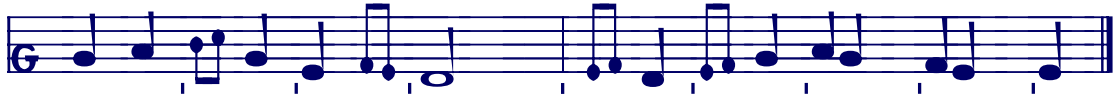
ВО_ ЗО_ ПИ_ Е_ МО_ ОВ_ РА_ ДО_ ВА_ НК_ Н



G270



G265



Am



Dk,Ott



Trin



Vi,G3



Pr



τή α- εί πρε-σβευ-ού- ση

υ- πέρ τών ψυ- χών

η- μών.

Pp



πρι- σνο- μο- λα- ψι- η-

σα- ο- δου- σα- χ'α- να-

ση- χ'α-

S440



πρι- σνο- μο- λα- ψι- η-

σα- ω- δου- σα- χ'α- να-

ση- χ'α-

S408



S411/14/31



πρι- σνο- μο- λα- ψι- η-

σα- ω- δου- σα- χ'ο- να-

ση- χ'ο-

S442,Pr

Pr



J005



πρι- σνο- μο- λα- ψι- η-

σα- ω-

δου- σα- χ'ο- να-

ση- χ'ο-