

28.11.

**Μνήμη τού Οσίου Πατρός ημών Στεφάνου τού Νέου,
καί τού Αγίου Μάρτυρος Ειρηνάρχου.**

Ἐτάγω πρῆνομδченнка στεφάνα νόβαγω:
Ἡ ἐτάγω μδченнка ἱρηνάρχα.

6. hlas // 2nd plag. echos

Εκ βρέφους τώ Θεώ

Am 57v, Dk (109), Ott 68v (140),

G355 118r (120), G260 52r (56), G261 45r (47), G262 53r, G265 49v, G270 26r,

P 132v (*Pathmos 218*, AD 1166/67, in Troelsgaard 2011, *MMB IX, tab. 1*)

G356 27r (32)

Stichira nie je v Trin, Vi

V ruských reformovaných prameňoch bez neumov, iba text.

Εκ βρέφους τώ Θεώ ανετεθης Ιερώτατε Στέφανε

+++++ Εκ βρέφους τώ Θεώ ανετεθης Ιερώτατε Στέφανε



[E/E]



Am,Dk,Ott	ε	/	>	υ	>	ε
P	ε	/	>	>	>	ε
G356	ε	/	>	>	>	υ

Εκ βρέ-φους τώ Θε- ώ,



Am,Dk	·	—	/	>	υ	·	/	>	υ	·	—	/	>	υ	·
Ott	·	·	/	>	υ	·	/	>	υ	·	—	/	>	υ	·
G355	·	·	/	>	>	·	/	>	υ	·	—	/	>	υ	·
P	—	·	/	>	>	·	/	>	υ	·	—	/	>	υ	·
G356	—	—	/	>	>	·	/	>	υ	·	—	/	>	υ	·

αν- ε- τε-θης Ι- ε- ρώ- τα- τε Στέ- φα- νε,



Am	·	/	·	υ	·	—	/	>	υ	>	·
Dk	·	·	·	υ	·	—	/	>	υ	>	·
Ott	·	·	·	·	·	—	/	>	>	>	·
P	·	·	·	·	·	—	/	>	>	>	·
G356	—	·	>	/	·	—	·	>	>	·	·

ώς περ ο μέ- γας προ-φή- της Σα- μου-ήλ,



Am Ott Dk,P G356
 και εν τώ ό- ρει αν- ελ-θών, μο- να- δι- κώς ευ- η- ρέ-στη- σας αυ- τώ,



Am,Ott Dk
 Αύ-θις δέ προς ά- θλη- σιν, επ- ε- δύ- σω αν- δρι- κώς,



G355 P G356
 Αύ-θις δέ προς ά- θλη- σιν, επ- ε- δύ- σω αν- δρι- κώς,

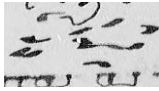
G265



G262

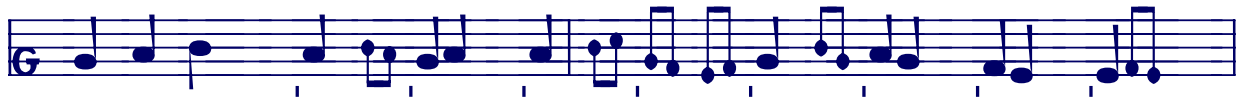


a nižšie zas takto



Am	⌣	⌣	⌣	⌣	—	⌣	>	⌣	⌣	⌣	⌣
Dk	⌣	⌣	⌣	⌣	—	⌣	>	⌣	⌣	⌣	⌣
G260	⌣	⌣	⌣	⌣	—	⌣	>	⌣	⌣	⌣	⌣
Ott	⌣	⌣	⌣	⌣	—	⌣	>	⌣	⌣	⌣	⌣
G270	⌣	⌣	⌣	⌣	⌣	⌣	>	⌣	⌣	⌣	⌣
G355	⌣	⌣	⌣	⌣	—	⌣	>	⌣	⌣	⌣	⌣
P	⌣	⌣	⌣	⌣	—	⌣	>	⌣	⌣	⌣	⌣
G356	⌣	⌣	⌣	⌣	⌣	⌣	>	⌣	⌣	⌣	⌣

καί υ- πέρ τῆς ει- κό- νος αυ- τού,



Am	>	—	⌣	>	⌣	>	⌣	⌣	⌣	⌣
----	---	---	---	---	---	---	---	---	---	---



Ott	>	—	⌣	>	⌣	>	⌣	⌣	⌣	⌣
-----	---	---	---	---	---	---	---	---	---	---



Dk,D	>	—	⌣	>	⌣	>	⌣	⌣	⌣	⌣
------	---	---	---	---	---	---	---	---	---	---



G260	>	—	⌣	>	⌣	>	⌣	⌣	⌣	⌣
G355	>	—	⌣	>	⌣	>	⌣	⌣	⌣	⌣
P	>	—	⌣	>	⌣	>	⌣	⌣	⌣	⌣
G356	>	⌣	⌣	>	⌣	>	⌣	⌣	⌣	⌣

εξ- ο- ρί- ας και θλί- ψεις υπ- έ- στης καρ-τε- ρώ- τα- τα,



Am > : / > > > > / c / > > > // > > >

Ott > : / > > > > / c / > > > // > > >

Dk > : / > > > > / c / > > > // > > >

G270 > : / > > > > / c / > > > // > > >

G355 > : / > > > > / c / > > > // > > >

P > : / > > > > / c / > > > // > > >

G356 > : / > > > > / c / > > > // > > >

καί δε-σμοίς καί φυ-λα-καίς εν-ε-καρ-τέ-ρη-σας,



G265 — / > > — / > > // > > >

Am,P,Ott — / > > — / > > // > > >

Dk — / > > — / > > // > > >

G355 — / > > — / > > // > > >

G356 — / > > — / > > // > > >

συ-ρό-με-νος καί τυ-πό-με-νος καί λι-θα-ζό-με-νος,



Am
G261



Dk,Ott,D
P
G356

Αυ- τόν ι- κέ- τε- υε,



Am



Dk,D
P

τούς εκ πό- θου τε-λούν- τας τήν α- ει- σέ- βα-στον μνή- μην



G265



G261



Ott
G260
G355
G356

τούς εκ πό- θου τε-λούν- τας τήν α- ει- σέ- βα-στον μνή- μην

trisem



G261



Am,Ott



Dk

Am,Ott

P

G356
λυ- τρω-θή-ναι εκ πα- θών και πει- ρα-σμών



Ott

G265



Dk

D - var. G



Am,G261



G270

P

G356
και τής μελ-λού-σης θλί- ψε- ως, και σω- θή- ναι τάς ψυ- χάς η- μών.