

30.11.

Μνήμη τού Αγίου καί ενδόξου Αποστόλου Ανδρέου τού Πρωτοκλήτου

Ἐτάγω ἡ ἐσεχάλθηαγω ἰπῶλα ἰηδρέα περβοζβάνηαγω.

8. hlas // plag. 4th echos

Τόν κήρυκα τῆς πίστεως

Byz

Am 59v (60), Dk 54v (112), Ott 70r (143), Trin 73v (74),
G355 121r (123-4), G260 53v (58), G261 46r (48-9), G262 55r (56-7), G265 51r (51), G270 47r (49)

Vi 60r (119-20), Sn1214 – (049++), Sn1217 53v (056) – lac., G356 31v (032)
Sn1219 38v (040)

Rus

Pp 58v, S439 41v, S440 40r

S408 218v, S409 60v (=S411), S411 48r, S414 406v, S442 146 – , Pomor Trezvon 190

Text

Εἰς τὴν Λιτὴν, Ἦχος πλ. δ' // Γλίεζ ἡ. Творѣніе малаѡа: – nie je v SAV // not in SAV

Τὸν ποθούμενον Θεόν,
εν σαρκί κατιδὼν ἐπὶ γῆς βαδίζοντα,
θεόπτα Πρωτόκλητε,
τὼ μὲν ομαίμονι εβόας αγαλλόμενος,
Ευρήκαμεν ὡ Σίμων τὸν ποθούμενον,
τὼ δέ Σωτήρι δαυϊτικῶς εκραύγαζεις,
Ὁν τρόπον επιποθεὶ ἡ ἔλαφος
ἐπὶ τὰς πηγὰς τῶν υδάτων,
οὕτως επιποθεὶ ἡ ψυχὴ μου
πρὸς σέ Χριστέ ο Θεός,
Ὅθεν καὶ πόθῳ πόθον προσθεῖς,
διὰ σταυροῦ διαβαίνεις,
πρὸς ὄν ἐπόθησας,
ὡς ἀληθῆς Μαθητῆς,
καὶ σοφός μιμητῆς γενόμενος,
τοῦ διὰ Σταυροῦ αὐτοῦ πάθους,
διό καὶ τῆς δόξης κοινωνός αὐτῷ γενόμενος,
εκτενώς κέτευε,
υπὲρ τῶν ψυχῶν ἡμῶν.

Желѣмаго бѣа
во плѣти ѡбидѣвъ на землѣ хоуаца,
бѣовѣдѣе первозбѣанне,
ѡдннокрѣбномѡ воπѣлѡз ѡи рѣдѡдеа:
ѡбрѣтѡхомъ, ѡ ѡиѡне, желѣмаго!
ѡиѡ же дѣдѣки возопѣлѡз ѡи:
ѡи же ѡбразомъ желѣтѡз ѡлѣнь на ѡтѡчѣники вѡдъ,
ѡице желѣтѡз дѡшѡ моѡ кѡ тѡеѣ, хрѣтѣ бѣе.
ѡондѡдѡ же ѡ желѣнѡ желѣнѣ приложѣвъ,
крѣтѡмъ прехѡдиши, кѡ немѡ же возжелѣлѡз ѡи,
ѡкѡ ѡтѣннѡи ѡтѣнѣкѡ, ѡ мѡдрѡи подражатѣлѡ бѡвъ
крѣтѡмъ тогѡ стѣтѣи:
тѣм же ѡ ѡлѡви ѡвѡнѣкѡ ѡгѡ бѡвъ,
прилѣжѡ мѡлѣа ѡ дѡшѡхъ нѡшѡхъ.

Δόξα... Ἦχος πλ. δ' , Ανδρέου Ιεροσολυμίτου οἱ δέ, Ανατολίου
Γλίβα, γλίεζ ἡ. Ѧндрѣа ѡрѣлѣлѡмѡнѡнѡ, ѡлѡ ѡнатѡлѣѡ:

Τὸν κήρυκα τῆς πίστεως, D2
καὶ υπηρέτην τοῦ Λόγου, γα
Ανδρέαν ευφημήσωμεν. G3

οὗτος **γάρ** ἀνθρώπου, ^{yh}
εκ τοῦ βυθοῦ ἀλιεύει, F2
ἀντὶ **καλάμου**, ^{d.G}
τὸν Σταυρόν ἐν ταῖς χερσὶ διακρατῶν, a3
καὶ ὡς σπαρτίον χαλῶν τὴν δύναμιν, a3
ἐπανάγει τὰς ψυχὰς, ^a
ἀπὸ τῆς πλάνης τοῦ **εχθροῦ**, a3
καὶ προσκομίζει τῷ Θεῷ ^a
δῶρον **ευπρόσδεκτον**, γG3 -a

Αεὶ τούτον πιστοί, γG
σύν τῇ χορείᾳ. ^G
τῶν Μαθητῶν τοῦ Χριστοῦ ευφημήσωμεν, G3

ἵνα πρεσβεύη αὐτῷ, G2
ὅπως ἴλεως γένηται ἡμῖν, D3
ἐν τῇ ἡμέρᾳ τῆς κρίσεως. G3

Проповѣдѣника вѣры
ѡ ѡдѡлѡ ѡлѡва, ѡндрѣа вохвалѡмѡ:

тоѡи во ѡзъ глѡбѡнѡи чѡловѣки ѡлѡבלѣетѡ,
вѡчѣтѡ тѡрѡти крѣтѡз вѡ рѡкѡхъ держѡ,
ѡ ѡкѡ ѡтѡ же ѡнзпѡцѡлѡ ѡлѡ,
возвѡдѡнтѡз дѡшы ѡ лѣтѡи вѡрѡжѡ,
ѡ принѡсѡнтѡз бѣлѡ дѡрѡ бѡгопрѡлѡтѡнъ.

приѡшѡ тогѡ вѣрѡиѡи вѡ лиѡтѡ
ѡтѡнѡкѡ хрѡтѡвыѡхъ вохвалѡмѡ.

да мѡлѡтѡиѡ ѡз ѡиѡи,
ѡкѡ да мѡлѡстѡнѡз бѡдетѡз нѡмъ
вѡ дѣнѡ ѡдѡнѡиѡ.



Am,Dk	◡	U	>x	—	∩	⇒>	>	≡
Ott	↓	U	>x	—	∩	⇒>	>	≡
Vi	~	U	>x	—	∩	⇒	>	»
G356	~	U	>	—	∩	⇒	>	»
	Av- δρέ-αν ευ- φη- μή- σω- μέν*							
Pp	Σ	>	∩	∩	≡	≡	≡	≡
S439	Σ	>	∩	∩	≡	»	≡	≡
S440	Σ	>	∩	∩	≡	≡	≡	≡
	ΑΗ_ ΔΡΚ_ Α ΒΥΣ_ ΧΒΑ_ ΑΗ_ ΜΒ.							
S411	Σ	>	∩	∩	≡	≡	≡	≡

S414





G261



Am
 G355



Dk addition?

Vi

Sn1217

ού- τος γάρ τους αν- θρώ- πους, εκ τού βυ- θού α- λι- εύ- ει, *

Pp

S440

СЪ БО УЛО_ ВЪ_ КЪ. О_ ТЪ ГΛΟΥ_ ΒΗ_ ΝΨΙ_ ΟΥ_ ΛΑΒ_ ΛΑ_ ΙΕ_ ΤЪ.

S439

СΕ БО УЛО_ ВЪ_ КЪ. Ω_ ΤЪ ΓΛΟΥ_ ΒΗ_ ΝΨΙ_ ΟΥ_ ΛΑ_ ΒΛ_ ΛΑ_ Ε_ ΤЪ.

S411/14

СΕ БО ΥΕ_ ΛΟ_ ΒЪ_ ΚЪ. Ω_ ΤЪ ΓΛΟΥ_ ΒΗ_ ΝΨΙ_ ΟΥ_ ΛΑ_ ΒΛΑ_ Ε_ ΤЪ.





G265



Am



Dk



Vi



Sn1217

αν- τί κα- λά- μου, * τόν Σταυρόν εν ταίς χερ-σί δι- α- κρα- τών,*

Pp

ΣΑ ΤΡЪ_СΤЪ. ΚΡЪ_СΤЪ ВЪ РОУ_ΚΟΥ ΔΕΡ_ ЖА.

S439

ΣΑ ΤΡЪ_СΤЪ. ΚΡЪ_СΤЪ ВЪ РОУ_ΚΟΥ ΔΕΡ_ ЖА.

S440

ΣΑ ΤΡЪ_СΤЪ. ΚΡЪ_СΤЪ ВЪ РОУ_ΚΟΥ ΔΕΡ_ ЖА.

S411

ΣΑ ΤΡЪ_СΤЪ. ΚΡЪ_СΤЪ ВЪ РОУ_ΚΟΥ ΔΕΡ_ ЖА.

S414

ΣΑ ΤΡЪ_СΤЪ. ΚΡЪ_СΤЪ ВЪ РОУ_ΚΟΥ ΔΕΡ_ ЖА.



Pomor

G265

Am

Dk

Trin

Vi

G356

Sn1217

καί ὡς σπαρ-τί- ον χα-λών τήν δύ- να- μιν, *

Pp

S439

S440

Η ΙΑ_ ΙΚΟ Β' ρο_ Β' Σ' ΠΟΥ_ ΨΙΑ_ ΙΑ ΣΗ_ ΛΟΥ.

S411

Η ΙΑ_ ΙΚΟ Κρο_ Β' Σ' ΠΟΥ_ ΨΙΑ_ Λ ΣΗ_ ΛΟΥ.

S414

Η ΙΑ_ ΙΚΟ Βο ρο_ Β' Σ' ΠΟΥ_ ΨΙΑ_ Λ ΣΗ_ ΛΟΥ.

Pomor



Am,Dk



Trin

G260

Vi

επ- αν- ά- γει τάς ψυ-χάς, α- πό τής πλά- νης τού εχ-θρού, *

Pp

S439

S440

БЪЗ_КО_ ДИ_ ТЪ_ ДОУ_ ША. О_ ТЪ_ СЪ_ БЛА_ ЗИЪ_ БРА_ ЖИ_ И.

S411/14

БЪЗ_КО_ ДИ_ ТЪ_ ДОУ_ ША. Ω_ ΤΟ_ СО_ БЛА_ ЗИЪ_ БРА_ ЖИ_ И_ ΧΟ.

Pomor



Am

Dk

Vi

Sn1217

καί προσ-κο-μί- ζει τώ Θε- ώ* δώ- ρον ευ- πρόσ- δε- κτων, *

Pp

И_ ПРИ_ НО_ СИ_ ТЪ_ БО_ ГОУ_ ДА_ РЪ. БЛА_ ГО_ ПРИ_ Я_ ТЪ_ НЪ.

S439

S440

И_ ПРИ_ НО_ СИ_ ТЪ_ СЕБЕ_ БО_ ГОУ_ ДА_ РЪ. БЛА_ ГО_ ПРИ_ Я_ ТЪ_ НЪ.

S411

S414

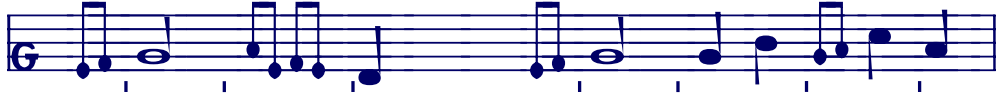
И_ ПРИ_ НО_ СИ_ ТЪ_ СЕБЕ_ БО_ ГОУ_ ДА_ РЪ. БЛА_ ГО_ ПРИ_ Я_ ТΕ_ НЪ.

Pomor





Am



Dk



Ott



G261



Trin



Vi



Sn1217

A- εί τού- τον πι-στοί, * σύν τή χο- ρεί- α*

Pp



S439



S440



πρῆ_ σνο_ σε_ γο_ β_ ρ_ η_ η_ . σ_ λη_ κ_ τι_ .

S411/14



Pomor

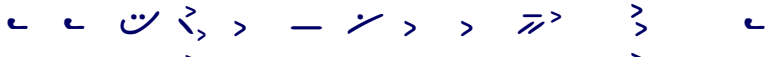




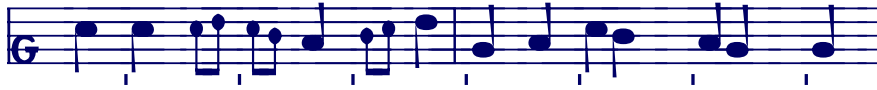
G260



Ott



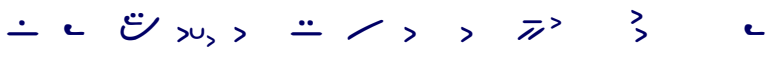
G261



Trin



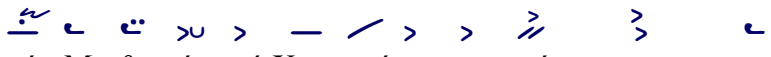
Am



Dk



Vi



Sn1217

τών Μα-θη-τών του Χρι-στού ευ-φη-μή-σω-μεν *

Pp



S439



S440



ΟΥ_ ΥΕ_ ΗΗ_ ΚΪ_ ΧΡΗ_ ΣΤΟ_ ΒΪ. ΒΪΣ_ ΧΒΑ_ ΛΗ_ ΜΪ.

S409/14



S411



Pomor



G355

G260

Am

Dk.Ott

Vi,G356

Sn1217

ί- να πρεσ-βεύ- η αυ- τώ* ό- πως ί- λε- ως γέ- νη- se- ται η- μίν, *

Pp

S439

S440

ΔΑ ΜΟ_ ΛΑ_ ΤΪ_ ΣΑ Ε_ ΜΟΥ. ΙΑ_ ΚΟ ΔΑ ΜΗ_ ΛΟ_ ΣΤΗ_ ΒΪ_ ΒΟΥ_ ΔΕ_ ΤΪ_ ΝΑ_ ΜΪ.

S411/14

Pomor

ΔΑ ΜΟ_ ΛΑ_ ΤΪ_ ΣΑ Ε_ ΜΟΥ. ΙΑ_ ΚΟ ΔΑ ΜΗ_ ΛΟ_ ΣΤΗ_ ΒΪ_ ΒΟΥ_ ΔΕ_ ΤΪ_ ΝΑ_ ΜΪ.



G261 $\dot{\cdot}$ r r r r r r r



Am,Dk $\dot{\cdot}$ r r r r r r r

Vi r r r r r r r

G356 r r r r r r r

εν τή η- μέ- ρα τής κρί- σε- ως. +

Pp r r r r r r r

Β' ΔΕ_ Ν' ΣΟΥ_ Δ' Ν' ΔΙ_ Η.

S439 r r r r r r r

S440 r r r r r r r

S411 r r r r r r r

S414 r r r r r r r

Β' ΔΕ_ ΝΕ ΣΟΥ_ Δ' Ν' ΔΙ_ Η.

