

4.12.

Μνήμη τῆς Ἁγίας Μεγαλομάρτυρος Βαρβάρας,
καί τοῦ Οσίου Πατρός ἡμῶν Ἰωάννου τοῦ Δαμασκηνοῦ.

Ἐπίτιμα βεληκομδченицы варвары:
Ἡ πρῆπειρω ὄψα ἡάσερω ἰωάννα δαμασκίνα.

6. hlas // 2nd plag. echos

Πατρίδα, γένος, ύπαρξιν
Ἀθλητικὴν οδεύσασα οδόν

Am 60v, Dk (114), Ott 71v (146), Trin 75r, G265 neporiadok v radení strán
G355 123r (125), G260 54v (59), G261 47r (49), G262 56v (58), G265 52v (55), G270 48r (55),

Vi 61v, G356 32r (37)

Pp 60v, S440 40r, S439 42r,

S411 48v, S414 407v, S442 152r
Tr 193

Εἰς τό, Κύριε ἐκέκραξα, Δόξα... Ἦχος πλ. β'

Πατρίδα, γένος, ὑπαρξιν, καταλιπούσα Βαρβάρᾳ
καί τόν ασεβή πατέρα μισήσασα,
Θεόν ἠγάπησας ὡ ἐνουμφεύθης.

καί γέγονας μεγαλέμπορος κληθείσα,
Αὐτόν ἰκέτευε σωθῆναι τὰς ψυχὰς ἡμῶν.

E3	E2		
Gh		G3 //	
	a		E3/J
E2		G3	
	a		E3




Γάβᾳ, γάβᾳ Ἑ:

Ὁπέρεστω, ρόδᾳ, ἡμῆνῆε ὠρτάβηβῶν, βαρβάρῳ,
ἡ νερετῆβαγο ὄπτα βοζηναβήδῆβῶν,
εἴᾳ βοζλιβήλα εἰῆ, εἰδῆε οἴνεβῆετῆλαε εἰῆ.
ἡ βυλά εἰῆ βελικκοκῆπῆνῆα ἡρεγενῆ:
πογὸ μολῆ ἰπαρτῆεᾳ δῶσῆλῆε ἡλῶβῆε.

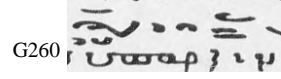
Πατρίδα γένος ύπαρξιν καταλιπούσα Βαρβάρα

++++ Πατρίδα γένος ύπαρξιν καταλιπούσα Βαρβάρα  [E/E]



Am	ε	—	ε	✓	⋈	⋈	⋈	ε
Ott,Dk,Trin	ε	—	ε	✓	⋈	⋈	⋈	ε
Dk	ε	—	ε	✓	⋈	⋈	⋈	ε
Vi	ε	/	ε	⋈	>	⋈	⋈	ε
G356	ε	/	ε	⋈	>	⋈	⋈	ε
				Πα-τρι-δα	γένος	ύπαρ-	α-	ξιν,
Pp	Σ	✓	ε	ε	✓	⋈	⋈	⋈
		ТЪ	УЪ		И	МЪ	НН	Е
S440	Σ	✓	ε	ε	✓	⋈	⋈	⋈
		ТЪ	УЕ	СТВА	РО	ДА	И	МЪ
S411	Σ	✓	ε	ε	✓	⋈	⋈	⋈
S414	Σ	✓	ε	ε	✓	⋈	⋈	⋈
S442	Σ	✓	ε	ε	✓	⋈	⋈	⋈
Tr	Σ	✓	ε	ε	✓	⋈	⋈	⋈
		ТЪ	УЕ	СТВА	РО	ДА	И	МЪ





Am,Ott >

Trin >

G355 >

Dk >

G262 >

Vi,G356 > — — > / > >

κα- τα- λι- πού-σα Βαρ-βά- ρα

Pp

ο . στα-βη- β'· ши· бар-ва- ρα·

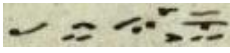
S440

ω . στα-βη- β'· ши· бар-ва- ρο·

S411

S414

ω . στα-βη- βο· ши· бар-ва- ρο·



S442, Tr





Am Ott



Dk, Trin Vi G356

καί τόν α- σε- βή πα- τέ- ρα μι- σή- σα- σα,

Pp

Η ΝΕ ΥΒ ΣΤΗ ΒΑ ΓΟ Ο ΤΒ ЦА ВЪЗ НЕ НА ВН ДЖ ВЪ ШН

S440

Η ΝΕΥΒΣΤΗΒΑ Α ΓΟ Ω ΤΒ ЦА ВЪЗ НЕ НА ВН ДЖ ВЪ ШН

S411

S414

S442

Tr

Η ΝΕ ΥΕ ΣΤΗ ΒΑ ΓΟ Ω ΤΕ ЦА ВΟΥ НЕ НА ВН ДЖ ΒΟ ШН



Tr



Tr

Am

Ott

Trin

G265

Dk

Vi

G356

Θε- όν η- γά- πη- σας ώ εν- υμ- φεύ- θης,

Pp

ΚΟΓΑ Β'ΣΖΛΙΟ_ ΒΗ_ ΛΑ Ε_ ΣΗ_ Ε_ ΜΟΥ_ΚΕ ΟΥ_ ΝΕ_ Β'Σ_ ΣΤΗ_ ΣΑ_

S440

ΚΟΓΑ Β'ΣΖΛΙΟ_ ΒΗ_ ΛΑ Ε_ ΣΗ_ Ε_ ΜΟΥ_ΚΕ ΟΥ_ ΝΕ_ Β'Σ_ ΣΤΗ_ ΣΑ_

S411

S414

S442

Tr

ΚΟΓΑ ΒΟ'ΖΛΙΟ_ ΒΗ_ ΛΑ Ε_ ΣΗ_ Ε_ ΜΟΥ_ΚΕ Η_ ΟΥ_ ΝΕ_ Β'Σ_ ΣΤΗ_ ΣΑ_



G355



G260



Am



Ott



Dk



Trin



Vi



G356



καί γέ- γο- νας με- γαλ-έμ- πο- ρος κλη-θεί- σα,

Pp



S440



И БЪИ_ СТЬ ВЕ_ ЛН_КА_ КОУПЛЕНН_ ЦА_ ПРО_ ЗЪ_ ВА_ НА_

S411



S414/42

Tr



И БЪИ_ СТЕ ВЕ_ ЛН_КА_ КОУПЛЕНН_ ЦА_ ПРО_ ЗЪ_ ВА_ НА_



И БЪИ_ СТЕ ВЕ_ ЛН_КА_ КОУ_ ПЛЕ_ НН_ ЦА_ ПРО_ ЗЪ_ ВА_ НА_



Ott | . ¼ > ♯ ¼ ♯ ¼ ♯
 Am,Trin | . ¼ > ♯ ¼ ♯ ¼ ♯
 Αυ- τόν ι- κέ- τευ- ε, .



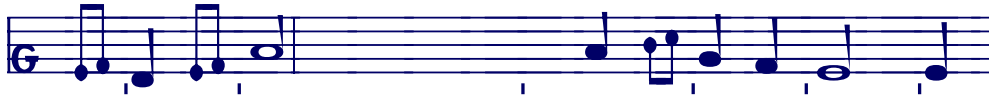
Dk | ¼ > ♯ ¼ ♯ ¼ ♯
 G260 | ¼ > ♯ ¼ ♯ ¼ ♯
 G265 | ¼ > ♯ ¼ ♯ ¼ ♯
 Vi | ¼ > ♯ ¼ ♯ ¼ ♯
 G356 | ¼ > ♯ ¼ ♯ ¼ ♯
 Αυ- τόν ι- κέ- τευ- ε,

Pp ♯ = ♯ =
 S440 ♯ = ♯ =
 Το_ Γο Μο_ Λη
 S411 = = = =
 S414/42 = = = =
 Tr = = = =
 Το_ Γο Μο_ Λη

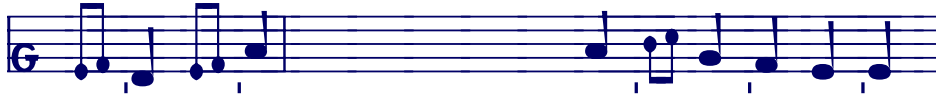



Αθλητική οδύσσασα οδόν

+++++ Αθλητική οδύσσασα οδόν  [E/E]



G260 



Am 

Trin 

Dk,Ott 

G265 

Vi 

G356 

A-θλη-τι-κήν ο-δεύ-σα-σα ο-δόν,

Pp 

S439 

ТРА ДА ЛЬ_ УБ_ СКЪИ_ Н_ МЪ_ ШЕ_ СТВО_ ВА_ БЪ_ ШИ_ ПΟΥ_ ТЪ_ МЪ_

S440 

ТРА ДА ЛЬ_ УЕ_ СКЪИ_ Н_ МН_ ШЕ_ СТВО_ ВА_ БЪ_ ШИ_ ПΟΥ_ ТЕ_ МЪ_

S411 

S442 

S414 

Tr 

ТРА ДА_ ΛΥΕ_ СКЪИ_ Н_ ΜΟ_ ШЕ_ СТВО_ ВА_ БЪ_ ШИ_ ПΟΥ_ ТЕ_ ΜΟ_





G260



Am Trin

Dk,Ott

G265

Vi

G356

προ-γο- vi- κήν εξ- έ- φυ- γες βου-λήν

Pp

S439-40

ΠΡΑ ΔΕ ΔΕ ΝΑ ΟΥ ΕΚ ΖΑ ΒΞ ΨΗ ΣΞ ΕΚ ΤΑ

S411

S414

S442

Tr

ΠΡΑ ΔΕ ΔΗΛΟ ΟΥ ΕΚ ΖΑ ΒΟ ΨΗ ΣΟ ΕΚ ΤΑ





G260-1 koniec

Am,Dk,Trin		ϭϭ >.. — ϭ ϭ >>	>	
Ott		ϭϭ >.. — ϭ ϭ >>	>	
G262		ϭϭ >.. — ϭ ϭ >>	>	
Vi		ϭ ϭ >.. ϭ ϭ >>	>>	
G356		ϭ ϭ >.. ϭ ϭ >>	>>	
		Βαρ-βά-ρα παν-σε-βά-σμι-ε,		
Pp		ϭ ϭ >: ϭ ϭ \ =	=	
S439-40		ϭ ϭ >: ϭ ϭ \ =	=	
		ΒΑΡ_ΒΑ_ ΡΟ_ ΒΕ_ ΣΕ_ ΥΕ_ ΣΤΕ_ ΝΑ_ ΙΑ_		
S411		ϭ ϭ >: ϭ ϭ \ =	=	
S414		ϭ ϭ >: ϭ ϭ \ =	=	
S442		ϭ ϭ >: ϭ ϭ \ =	=	
Tr		ϭ ϭ >: ϭ ϭ \ =	=	
		ΒΑΡ_ΒΑ_ ΡΟ_ ΒΕ_ ΣΕ_ ΥΕ_ ΣΤΕ_ ΝΑ_ ΙΑ_		





Am,Dk,Trin

Ott

G260

G265

Vi

G356

εις τάς αυ- λάς τού Κυ- ρί- ου σου,

G270

Pp S439

ВЪ РА_ ДО_ СТЬ ЖЕ_ НИ_ ХА СВО_ Е_ ГО_

S440

ВЪ РА_ ДО_ СТЬ ЖЕ_ НИ_ ХА СВО_ Ε_ ΓΟ_

S411/14

S442,Tr

ΒΟ_ ΡΑ_ ΔΟ_ ΣΤΕ_ ЖЕ_ НИ_ ХА_ СВО_ Ε_ ΓΟ_



Am,Dk,Ott,Trin

Vi,G356

ως δέ Μάρ- τυς αν-δρεί- α, χά- ριν έ- λα- βες

Pp,S439

ΙΑ_ ΚΟ_ ΜΟΥ_ ΥΕ_ ΝΗ_ ЦА_ КРЪ_ ПЪ_ ΚΑ_ ΙΑ_ ΒΛΑ_ ΓΟ_ ΔΕ_ ΤЪ_ ΠΡΗ_ ΙΑ_ ΛΑ_ Ε_ ΣΗ_

S440

ΙΑ_ ΚΟ_ ΜΟΥ_ ΥΕ_ ΝΗ_ ЦА_ КРЪ_ ПЪ_ ΚΑ_ ΙΑ_ ΒΛΑ_ ΓΟ_ ΔΑ_ ΤЪ_ ΠΡΗ_ ΙΑ_ ΛΑ_ Ε_ ΣΗ_

S411

S414

S442

Tr

ΙΑ_ ΚΟ_ ΜΟΥ_ ΥΕ_ ΝΗ_ ЦА_ КРЪ_ ΠΟ_ ΚΑ_ ΙΑ_ ΒΛΑ_ ΓΟ_ ΔΑ_ ΤΕ_ ΠΡΗ_ Α_ ΛΑ_ Ε_ ΣΗ_

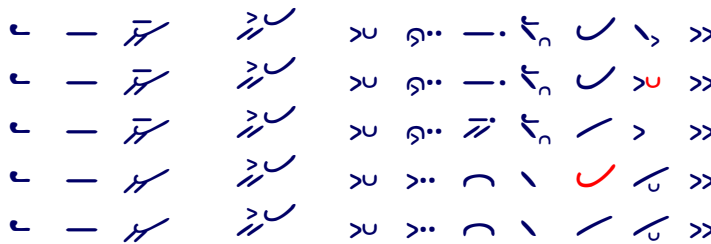




Am
G265



Dk,Trin
Ott,G270
G260
Vi
G356



ι- α- τρεύ- ειν τής σαρ-κός σα-θράν λύ- μιν,

Pp



S439



S440



Η_ ΛΑ_ ΤΗ ΠΛ_ ΤΕ_ ΣΙ_ ΟΥ_ ΙΟ_ ΛΙΟ_ ΤΟΥ_ ΙΟ_ ΠΑ_ ΓΟΥ_ ΚΟΥ_

S411



S414



S442



Η_ ΛΑ_ ΤΗ ΠΛ_ ΤΕ_ ΣΙ_ ΟΥ_ ΙΟ_ ΛΙΟ_ ΤΟΥ_ ΙΟ_ ΠΑ_ ΓΟΥ_ ΚΟΥ_ Tr

Tr





G270



Am,Dk,Ott,Trin



Vi,G356



Αλ- λά και η- μάς τούς αν- υμ- νούν- τάς σε,

Pp



S440



S439



Νῶ Η ΝΑ_ Σῶ ΧΒΑ_ΛΛ_ΨΗ_ Η_ Χῶ ΤΑ_

S411



S414



ΝΟ Η ΝΑ_ ΣΟ ΧΒΑ_ΛΛ_ΨΗ_ ΧΟ ΤΑ_

S442



Tr



ΝΟ Η ΝΑ_ ΣΟ ΧΒΑ_ΛΛ_ΨΗ_ ΧΟ ΤΑ_

Tr





G270



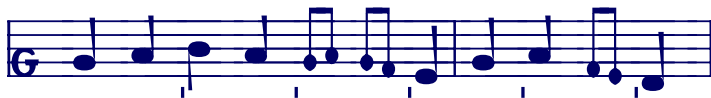
Am



G260

Ott

G355



G262



Dk,Trin

Vi

G356

ψυ-χι- κών αλ- γη- δό-νων εκ- λύ-τρω-σαι

Pp

S439

S440

ΔΟΥ_ΣΗ_ ΒΕ_ ΝΥ_ Η_ ΧΥ_ ΒΟ_ ΛΧ_ ΖΝΗ_ ΗΖ_ ΒΑ_ ΒΗ_

S414

ΔΟΥ_ΣΗ_ ΒΕ_ ΝΥ_ Η_ ΧΘ_ ΒΟ_ ΛΧ_ ΖΝΕ_ Η_ ΗΖ_ ΒΑ_ ΒΗ_

S411

S442

Tr

ΔΟΥ_ΣΗ_ ΒΕ_ ΝΥ_ Η_ ΧΘ_ ΒΟ_ ΛΧ_ ΖΝΗ_ ΗΖ_ ΒΑ_ ΒΗ_





Am,Dk,Ott,Trin	—	↖	↖	↖	↖	↖	↖	↖	↖
G260	—	↖	↖	↖	↖	↖	↖	↖	↖
G265	—	↖	↖	↖	↖	↖	↖	↖	↖
Vi	—	↖	↖	↖	↖	↖	↖	↖	↖
G356	—	↖	↖	↖	↖	↖	↖	↖	↖
	ταίς	πρός	Θε-όν	ι-	κε-	σί-	αις	σου.	
Pp	↖	↖	↖	↖	↖	↖	↖	↖	+
S439-40	↖	↖	↖	↖	↖	↖	↖	↖	+
	ΚΩ	ΚΟ	ΓΟΥ	ΜΟ	ΛΗ	ΤΒΑ	ΜΗ	ΣΗ.	
S411/42	↖	↖	↖	↖	↖	↖	↖	↖	+
S414	↖	↖	↖	↖	↖	↖	↖	↖	+
Tr	↖	↖	↖	↖	↖	↖	↖	↖	+
	ΚΩ	ΚΟ	ΓΟΥ	ΜΟ	ΛΗ	ΤΒΑ	ΜΗ	ΣΗ.	

