

5.12.

Μνήμη τού Οσίου καί θεοφόρου Πατρός ημών Σάββα τού Ηγιασμένου.

Πρῆπειναγω ἡ εἴονόσηαγω ὅτιαλᾶ ἡάσηεγω εἰββει ὡεβαψέηηαγω.

6. hlas // 2nd plag. echos

(Τό κατ' εικόνα τηρήσας αλώβητον → 17.1.)

Ὅσιε Πάτερ, εις πάσαν τήν γήν

Am 61, Dk 115, Ott 72r (147), Trin 75v,
G355 124r (126), G260 55r (59), G260 47v (50), G262 57r , G26553r (55) , G270 48r (55),

Vi 62, G356 32v (38)

Pp 62v, S439-40 –
S414 411v, S442 155v
J005 465r

Εἰς τοὺς Αἴνους, Δόξα... Ἦχος πλ. β΄

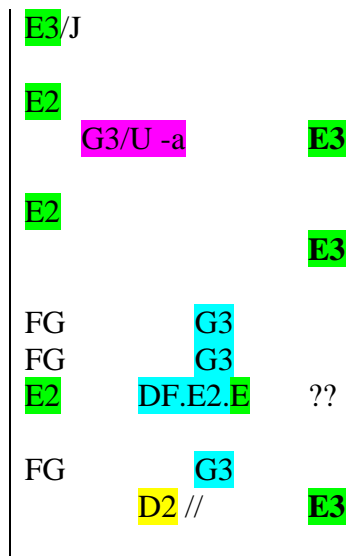
Ὅσιε Πάτερ.

εἰς πάσαν τὴν γῆν
εξῆλθεν ὁ φθόγγος τῶν κατορθωμάτων σου.

δι' ὧν ἐν τοῖς οὐρανοῖς,
εὐρες μισθὸν τῶν καμάτων σου.

Τῶν δαιμόνων ὄλεσας τὰς φάλαγγας,
τῶν Ἀγγέλων ἐφθασας τὰ τάγματα,
ὧν τὸν βίον ἀμέμπτως ἐζήλωσας.

Παρρησίαν ἔχων ἐν τῇ μνημῇ σου/*,
εἰρήνην αἶτησαι ταῖς ψυχαῖς υμῶν.



/*(πρὸς Χριστὸν τὸν Θεόν)

Γάβλα, γάβλα ε̇:

Прѣбне Ѡѣ,

во вѣдѣ зѣмлю

нѣзвѣде вѣѣмѣнїе

нѣсправленїи твоѣхъ.

тѣмъ на нѣвѣхъ

ѡбръкъхъ ѣсѣ мзѣ прѣдѡвѣхъ твоѣхъ.

дѣмънїкѣ погубѣхъ ѣсѣ полкѣ,

нѣ ѡглькѣ догтѣглъхъ ѣсѣ чѣны,

нѣхъже жнѣтѣдѣ непорѣчнѡ поревновѣхъ ѣсѣ.

дѣрзновѣнїе нѣмѣа ко хрѣтѣ вѣѣ,

мѣрзѣ нѣспросѣдѣ дѣшѣмъ нѣшымъ.

Όσιε Πάτερ, εις πάσαν τήν γήν εξήλθεν

++++ Όσιε Πάτερ, εις πάσαν τήν γήν εξήλθεν **ⲛϣⲉ ⲧⲓ** [a/E]



G261 **ⲛϣⲉ ⲧⲓ** ⲉⲓ ⲡⲁⲥⲁⲛ ⲧⲓⲛ ⲛⲉⲛ ⲉⲗⲓⲗⲏⲛ



Am **ⲛϣⲉ ⲧⲓ** ⲉⲓ ⲡⲁⲥⲁⲛ ⲧⲓⲛ ⲛⲉⲛ ⲉⲗⲓⲗⲏⲛ



Dk,Trin **ⲛϣⲉ ⲧⲓ** ⲉⲓ ⲡⲁⲥⲁⲛ ⲧⲓⲛ ⲛⲉⲛ ⲉⲗⲓⲗⲏⲛ

Ott **ⲛϣⲉ ⲧⲓ** ⲉⲓ ⲡⲁⲥⲁⲛ ⲧⲓⲛ ⲛⲉⲛ ⲉⲗⲓⲗⲏⲛ



G355 **ⲛϣⲉ ⲧⲓ** ⲉⲓ ⲡⲁⲥⲁⲛ ⲧⲓⲛ ⲛⲉⲛ ⲉⲗⲓⲗⲏⲛ

Vi,G356 **ⲛϣⲉ ⲧⲓ** ⲉⲓ ⲡⲁⲥⲁⲛ ⲧⲓⲛ ⲛⲉⲛ ⲉⲗⲓⲗⲏⲛ

Ό- σι- ε Πά- τερ, εις πά-σαν τήν γήν

Pp **ⲛϣⲉ ⲧⲓ** ⲉⲓ ⲡⲁⲥⲁⲛ ⲧⲓⲛ ⲛⲉⲛ ⲉⲗⲓⲗⲏⲛ

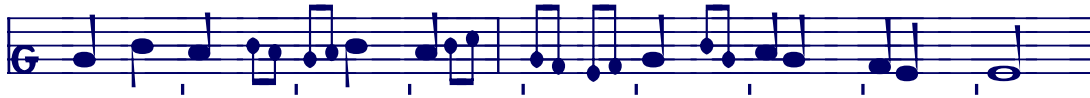
Ⲡⲣⲉ ⲡⲟ ⲁⲃⲏⲛⲉ ⲟⲩⲧⲏⲩⲉ ⲃⲏⲥⲓⲟⲩ ⲗⲉⲙⲁⲓⲟ

S414/42 **Ⲡⲣⲉ** ⲡⲟ ⲁⲃⲏⲛⲉ ⲟⲩⲧⲏⲩⲉ ⲃⲏⲥⲓⲟⲩ ⲗⲉⲙⲁⲓⲟ

Ⲡⲣⲉ ⲡⲟ ⲁⲃⲏⲛⲉ ⲟⲩⲧⲏⲩⲉ ⲃⲏⲥⲓⲟⲩ ⲗⲉⲙⲁⲓⲟ



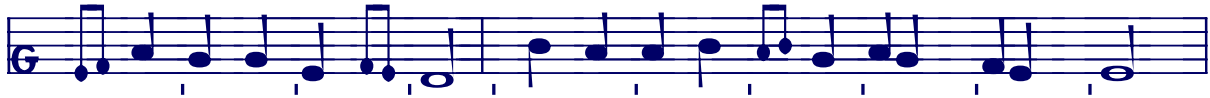
Ⲡⲣⲉ ⲡⲟ ⲁⲃⲏⲛⲉ ⲟⲩⲧⲏⲩⲉ ⲃⲏⲥⲓⲟⲩ ⲗⲉⲙⲁⲓⲟ



Am	— . U >	∩	∩	∩	∩	∩	∩	∩	∩	∩	∩	∩
Dk,Trin	∩	∩	∩	∩	∩	∩	∩	∩	∩	∩	∩	∩
Ott	∩	∩	∩	∩	∩	∩	∩	∩	∩	∩	∩	∩
G261	∩	∩	∩	∩	∩	∩	∩	∩	∩	∩	∩	∩
G260	∩	∩	∩	∩	∩	∩	∩	∩	∩	∩	∩	∩
Vi	— / >	∩	∩	∩	∩	∩	∩	∩	∩	∩	∩	∩
G356	— / >	∩	∩	∩	∩	∩	∩	∩	∩	∩	∩	∩
	εξ- ήλ- θεν ο φθόγ- γος τών κατ-ορ- θω- μά- των σου,											
Pp	∩	∩	∩	∩	∩	∩	∩	∩	∩	∩	∩	∩
	ИЗ_ И_ ДЕ_ ВЪ_ ЦА_ НИ_ Е_ НС_ ПРА_ ВЛЕ_ НИ_ И_ ТВО_ И_ ХЪ.											
S414/42	∩	∩	∩	∩	∩	∩	∩	∩	∩	∩	∩	∩
	ИЗ_ ДИ_ ДЕ_ ВЪ_ ЦА_ НИ_ Е_ НС_ ПРА_ ВЛЕ_ НИ_ И_ ТВО_ И_ ХО.											



ИЗ_ ДИ_ ДЕ_ ВЪ_ ЦА_ НИ_ Е_ НС_ ПРА_ ВЛЕ_ НИ_ И_ ТВО_ И_ ХО.



G262



Am, Ott trisem

Trin

G260



Dk



G355

Vi, G356

δι' ὧν ἐν τοῖς οὐρανοῖς εὗρες μισθὸν τῶν καμάτων σου,

Pp

ТѢ МѢ НА НЕ БѢ СѢ ХЪ. ОБ РѢ ТЕ МЪ ЗДОУ ДѢ ЛѢ СВО И ХЪ.

S414/42

ТѢ МѢ И НА НЕ БѢ СѢ ХЪ. ΩБ РѢ ТЕ ΜΖΔΟΥ ΔѢ ΛΟ СВО И ХЪ.



тѣ мѣ и на не бѣ сѣ хъ. ѡб рѣ те мζδχ δѣ ло сво и хъ.



Am



Dk,Ott,Trin



G355



Vi



G356



Τών δαι-μό- νων

ώ- λε- σας τάς φά- λαγ- γας,

Pp



Δε̣ μο̣ η̣ σκα̣ ια̣

ρα̣ζ ρο̣ι̣ σ̣η̣ η̣ λο̣ ιε̣ σ̣η̣ π̣α̣ λ̣ υ̣ η̣ ψ̣ια̣

S414



S442



Δε̣ μο̣ η̣ σκα̣ Α

ρα̣ζ ρο̣ι̣ σ̣η̣ η̣ λο̣ ε̣ σ̣η̣ πο̣λ̣ υ̣ η̣ ψ̣ια̣

J005



Δε̣ μο̣ η̣ σκα̣ Α

ρα̣ζ ρο̣ι̣ σ̣η̣ η̣ λο̣ ε̣ σ̣η̣ πο̣λ̣ υ̣ η̣ ψ̣ια̣



G262



Am,Dk,Trin,Ott



G355



Vi,G356



τών Αγ- γέ- λων έ- φθα-σας τά τάγ- μα- τα,

Pp



ΑΗ_ ΓΕ_ ΛΔ_ ΚΙΣΥΙ_ ΙΑ ΣΥ_ ΣΤΗ_ ΓΛΩ_ ΙΕ_ ΣΗ_ ΥΗ_ ΝΥΙ_

S414



S442



Η_ ΑΓ_ ΓΕ_ ΛΔ_ ΚΙΣΥΙ_ ΙΑ ΔΟ_ ΣΤΗ_ ΓΛΩ_ Ε_ ΣΗ_ ΥΗ_ ΝΥΙ_

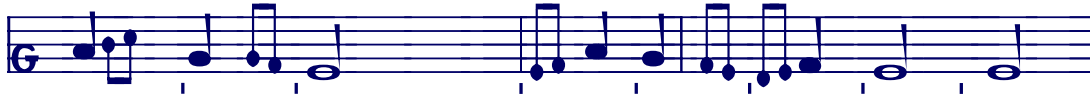
J005



Η_ ΑΓ_ ΓΕ_ ΛΕ_ ΚΙΣΥΙ_ Δ ΔΟ_ ΣΠΗ_ ΓΛΩ_ Ε_ ΣΗ_ ΥΗ_ ΝΥΙ_



G270



Am



Trin



Dk



Ott



G265



Vi,G356



ών τόν βί- ον α- μέ-μπτως ε- ζή- λω- σας,

Pp



и_ хъ_ же_ жи_ ти_ ю_ бес_ порока_ порѣвъ_ но_ ва_ лѣ_ е_ си_

S414



S442



и_ хо_ же_ жи_ ти_ ю_ бес_ по_ ро_ ка_ по_ реѣ_ но_ ва_ лѣ_ е_ си_

J005



и_ хо_ же_ жи_ ти_ ю_ бес_ по_ ро_ ка_ по_ реѣ_ но_ ва_ ло_ е_ си_



Am



Dk,Ott,Trin



Vi, G356



Παρ-ρη-σί- αν έ- χων εν τη μνη- μη σου
(πρός Χριστόν τόν Θε- όν)

Pp



ΔΔρ_ζηνο_βε_ ηη_ ιε η_ μη_ ια_ βδ_ πα_ μα_ τδ_ τβο_ ιο_

S414



S442



Δρδ_ζηνο_βε_ ηη_ ε η_ μη_ α ικδ_ χρη_ στογ βο_ γογ



J005

δε_ ζηνο_βε_ ηη_ ε η_ μη_ α κο_ χρη_ σπδ βο_ γδ



Am — $\text{♩} \text{♪} \text{♫} \text{♬} \gg \ddot{\text{—}} \text{—} \text{—} \gg \text{—} \text{—} \text{—} \text{—}$



Dk, Ott — $\text{♩} \text{♪} \text{♫} \text{♬} \gg \ddot{\text{—}} \text{—} \text{—} \gg \text{—} \text{—} \text{—} \text{—}$

Trin — $\text{♩} \text{♪} \text{♫} \text{♬} \gg \ddot{\text{—}} \text{—} \text{—} \gg \text{—} \text{—} \text{—} \text{—}$



G355 — $\text{♩} \text{♪} \text{♫} \text{♬} \gg \ddot{\text{—}} \text{—} \text{—} \gg \text{—} \text{—} \text{—} \text{—}$

Vi, G356 — $\text{♩} \text{♪} \text{♫} \text{♬} \gg \ddot{\text{—}} \text{—} \text{—} \gg \text{—} \text{—} \text{—} \text{—}$

ει-ρή-νην αί-τη-σαι ταίς ψυ-χαίς υ-μών.

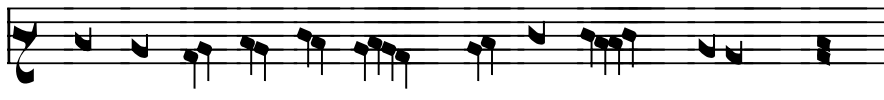
Pp $\text{♩} \text{♪} \text{♫} \text{♬} \gg \text{—} \text{—} \text{—} \text{—} \text{—} \text{—} \text{—} \text{—} \text{—}$

μη ρὺ ης προ-ση δοῦ-σα μὲ να-ση μὲ.

S414 $\text{♩} \text{♪} \text{♫} \text{♬} \gg \text{—} \text{—} \text{—} \text{—} \text{—} \text{—} \text{—} \text{—} \text{—}$

S442 $\text{♩} \text{♪} \text{♫} \text{♬} \gg \text{—} \text{—} \text{—} \text{—} \text{—} \text{—} \text{—} \text{—} \text{—}$

μη ρο ης προ-ση δοῦ-σα μο να-ση μο.



J005 $\text{♩} \text{♪} \text{♫} \text{♬} \gg \text{—} \text{—} \text{—} \text{—} \text{—} \text{—} \text{—} \text{—} \text{—}$

μη ρο ης προ-ση δὲ σα-μο να-ση μο.