

6.12.

Μνήμη τού εν Αγίοις Πατρός ημών Νικολάου,
Αρχιεπισκόπου Μύρων τής Λυκίας, τού θαυματουργού.

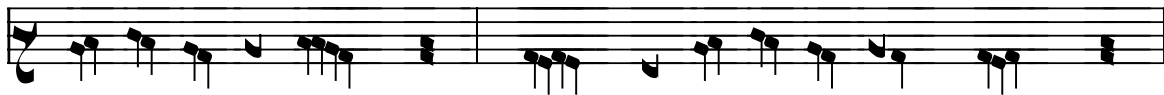
Їже во вѣѣхъ ѡтца нашегво нїколаа, архїєпїскопа мѣрлнѣкїєкнхъ чдоотворца.

6. hlas // 2nd plag. echos

Úprava na spev (ruténsky spôsob, J005/289)
// Score for singing (Ruthenian style, J005/289)

Κληρονόμε Θεού, συγκληρονόμε Χριστού
Ιεραρχών τήν καλλονήν
Εύ δούλε αγαθέ καί πιστέ
Άνθρωπε τού Θεού

S408 220v, S411 51r, S414 411v, S431 161r, S442 168r
Tr 211
J005 467v, J289 76r, I80 110v = Juh1809 87v



На слѣ дни ѣ бо жїи со прѣта ни ѣ хрї спо



схжи пе аго го спо дѣ свѣ пе нї кó ла ε



по ѱ ме ни пво ε мх па ку ѱ жи пї ε пво ε



спро сї ѿ бо слѣ дни нѣ ρα ζα



сви дѣ пе ѿзо ба ше свѣ ло аи ца пво ε гω



дх ше но ε не ѿло бї ε ѱ бѣ бо ба ше κρó πο



сло ба мó та аи бо ε жиζ пво ѿ сла бна



ѱ ου спε нї ε со свѣ пы ми



мо аи ѱ дх ша на ши



и́ спó-лпе не по́-двѣ-жи мѣ-



ра-дѣ-сѣ свѣ-ти-ни чѣ



все свѣ-пѣ



и́ же мѣ-скѣ-а ко-ца-



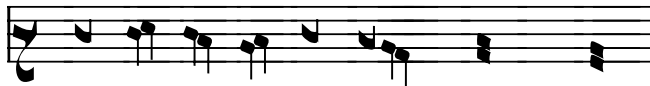
про-свѣ-ща-а чѣ-дѣ-сы-



ра-дѣ-сѣ ь ь сѣ



ско-рѣ-а ь щѣ-



бо-же-сѣ-на-а ра-до-стѣ



и́ ѡ-биди-мѣ



МЕП_ АЛІ ПРѢ_ СПА_ МЕ_ АГО



И_ НЫ_ НѢ_ ВСЕ_ БЛА_ ЖЕ_ НЕ_ НІ_ КО_ ЛА_ Е•



НЕ_ ПРѢ_ СПА_ МО_ ЛА_ СЪ



ХРІ_ СПД_ БО_ ГД



Ѡ_ БѢ_ РО_ ГО_ И_ АГО_ БО_ ВІ_ ГО_ ЧЛХ_ ЦНХ_ ПРН_ СНУ

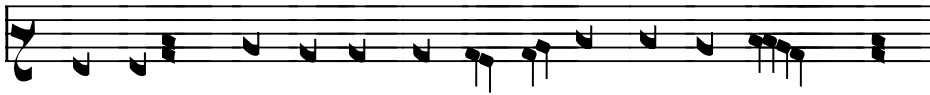


РА_ ДО_ НХ_ ГО_ И_ ВСЕ_ ПРА_ ДЕН_ СПВѢ_ НХ_ ГО_ ПА_ МЪ_ ПВО_ ГО•

Εὐ δούλε αγαθέ // **Благіѣ рάβε**



БЛА_ГЫ́ ρΑ_ БЄ ΔΟ_ ΒΡΎ ̂ ̂ БѢ_ ϘНΎ.



БЛА_ГІ́ ΔѢ_ ΛΑ_ ΜΕ_ ΛΙΟ ΒΙ_ ΝΟ_ ΓΡΑ_ ΔΑ ΧΡ̄Ι_ ΣΠΟ_ ΒΑ



ΠΥ ̂ ΠΔ_ ΓΟ_ ΠΧ Δ̄ΗЄ_ Β̄ΗΧ_ ΓΟ ΠΟ_ ΝЄ̂С ̂ СΗ.



ΠΥ ̂ Δ̄Α_ НΎ ΜЄ_ БѢ ΠΑ_ ΛΗ Β̄Ο̄ ρΑ_ СΠ̄Η ̂ СΗ.



̂ ΠΟ ΜЄ_ БѢ ΠϘИ_ ШЄ̂_ ШИ̂



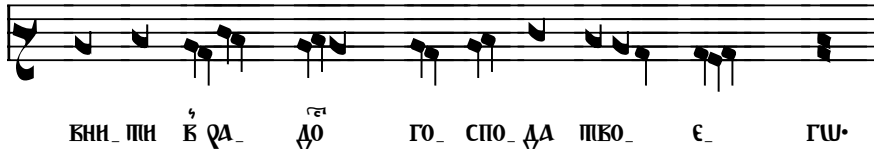
НЄ_ ϘΑ_ Β̄Η_ Δ̄Ѣ̂ ̂ СΗ



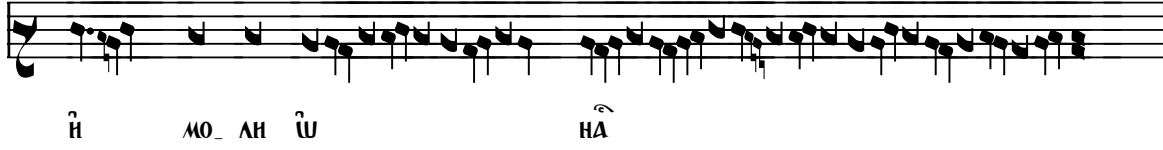
ΠѢ_ Μ̄ΚЄ



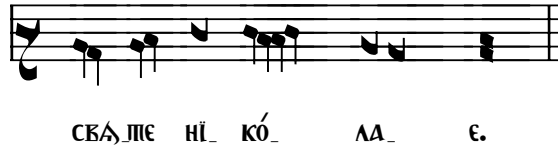
ΒΡΑ_ ΠΑ НЄ_ БЄ_ СНА_ Δ̄ ̄ В̄Є̂ ϘΟ_ ШΑ_ СΔ̄ ΜЄ_ БѢ



БНН ПН Б̣ ρΑ ΔΟ̇ ΓΟ_ СПО_ ΔΑ ΠΒΟ_ Ε_ ΓΩ·



Η̇ ΜΟ_ ΑΗ Ψ̇ ΗΑ̇



СВΛΠΕ ΗΙ_ ΚΟ̇ ΛΑ_ Ε.

Ἀνθρωπε τοῦ Θεοῦ // ЧЕЛОВѢЧЕ БЖІИ



ЧЕ_ЛО_ВѢ_ЧЕ_ БО_ ЖІИ_ ѿ_ БѢ_ НЫ_ РА_ БЕ_



СА_Х_ ГО_ ГО_ СПО_ ДѢ_



М_ Ж_ ЖЕ_ ЛА_ НИ_ СО_ С_ ДѢ_ ѿ_ Б_ НЫ_



СПО_ ЛПЕ_ ѿ_ Ѹ_ П_ К_ Ж_ НИ_ Ε_ Ц_ К_



Ц_ С_ НА_ С_ НИ_ ЧЕ_ Н_ П_ МО_ Ч_



КО_ П_ ѿ_ ЗА_

НЫ



КО_ ГО_ СПО_ Д_