

20.12.

Μνήμη τού Αγίου Ιερομάρρος, Ιγνατίου τού Θεοφόρου

Προεμπαράστατο πο πλόττι ρῥῖτβλ̄ γ̄λ̄ ε̄γ̄λ̄ ἡ̄ ε̄π̄εα ἡ̄άσσεγω ἱ̄εα χ̄ρ̄ῖτ̄λ̄.
Ἡ̄ ε̄τ̄άγω ε̄μ̄ενηνομ̄ῖνηκα ἰ̄γ̄νάτ̄ῖα ε̄ῖσ̄οόεα.

8. hlas // plag. 4th echos

Θεοφόρε Ιγνάτιε τόν σόν έρωτα
Υπόδεξαι Βηθλεέμ τήν τού Θεού Μητρόπολιν

Byz

Am 69r/75r (69/75), Dk 62v/68r (128/39), Ott 80r/86v (163/176), Trin 85v/92v (86/93),
G355 143r/150v (145/153), G260 61v/67r/ (66/71), G261 54r/58v (56/61),
G262 67v/74r (69/75), G265 60v/65r (61/65), G270 54r/58v (56/61)

Vi 69v/75v (138/150), Sn1214 54v/59r (55/59), Sn1217 62r/68r (64/70), G356 41v/50v (45/53)
Sn1219 49v/56r (53/7)

Rus

Pp 75r/83r, S439 47v *fragm.*/70v, S440 47v

S408 227r , S409 72rv (=S411), S411 60r, S414 427r, S442 178r , Pomor Trezvon 260

Text

Εἰς τό, Κύριε ἐκέκραξα, Δόξα... Ἦχος πλ. δ' Ανατολίου

Θεοφόρε Ἰγνάτιε τόν σόν***DG
ἐρώτα Χριστόν^a
ενστερνισάμενος, G3 +
μισθόν εκομίσω, G2
τῆς Ἱερουργίας τοῦ Ευαγγελίου τοῦ Χριστοῦ, α3
τό τελειωθῆναι δι' αἵματος. G3

διό*** Gc
σίτος γενόμενος τοῦ ἀθανάτου γεωργοῦ, ***DG
δι οδόντων θηρίων ηλέσθης, ya
καί ἄρτος yG ηδύς αὐτῷ ἀνεδείχθης, ya
πρέσβευε υπέρ ημῶν,^{G/a}
Ἀθλητά μακάριε. G3

Καί νύν... Προεόρτιον ο αὐτός

Υπόδεξαι^G Βηθλεέμ,^a
τήν τοῦ Θεοῦ Μητροπόλιν, G3

Φῶς γάρ τό ἄδυτον^a
ἐπί σέ γεννήσαι ἠκει, F3
Ἄγγελοι θαυμάσατε D2 ἐν ουρανῶ***Ga
ἄνθρωποι δοξάσατε G2 ἐπί τῆς γῆς, ***DG
Μάγοι ἐκ Περσίδος,^{d.G}
τό τρισόκλειον δῶρον F2 προσκομίσατε. G3

Ποιμένες ἀγραυλοῦντες, G2
τόν τρισάγιον ὕμνον F2 μελωδήσατε, G3

Πάσα πνοή *** cd
αἰνεσάτω τόν Παντουργέτην. G3

Ἰγγοόε ἰγνάτιε, τβοεγò**
желѣмаго хртѣ вперѣвѣ.
мздѣ вопрѣдѣз љѣн
вѣщениодѣхѣтва љѣлѣ хртѣова,
љже иконѣтѣва κρόвѣю.

тѣмже пшеница бѣвѣ веземѣртѣагв дѣлатѣла,
здѣвѣ вѣтѣрѣѣ смелѣнѣ бѣлѣз љѣн,
нѣ хлѣбѣз ѣлѣокѣ томѣ ѣвѣлѣа љѣн:
молнѣ ѡ нѣзѣ, ѣтрадѣлѣѣѣ ѣлѣжѣнѣ.

Κοσμοπῆλη, βηθλεέμε, βῆϊο μητροπόλιου,

вѣѣтѣз во незаходѣмѣнѣ
вѣз тѣѣѣѣ родинѣтѣва прѣходѣтѣз.
ѣггѣлн, ѡгднѣнѣтѣва на нѣѣн,
чѣловѣѣѣѣ, проѣлѣѣнѣтѣ на зѣмлѣн,
волевѣнѣ ѡ перѣдѣ прѣлѣѣнѣнѣ дѣрѣз прѣнѣнѣтѣ,

пѣтѣѣѣѣ, вѣнѣрѣѣѣѣ,
тѣнѣѣѣѣѣ пѣнѣнѣ ѣлѣѣѣѣ вопрѣѣѣѣ:

вѣѣѣѣѣ дѣхѣнѣнѣ да хѣлѣнѣтѣз вѣдѣѣѣѣѣ.

Prepis // Transcription

Θεοφόρε Ιγνάτιε τόν σόν έρωτα



Am



G261



Ott



Vi



Sn1214



Θε- ο- φό- ρε Ιγ- νά- τι- ε* τόν σόν *

Pp



Θ_ΓΟ_ ΝΟ_ CE_ ΥΕ ΗΓ_ ΝΑ_ ΤΗ_ Ε. ΤΒΟ_ Ε_ ΓΟ.

S439



S440



S411



S414



S442



Θ_ΓΟ_ ΝΟ_ CE_ ΗΓ_ ΝΑ_ ΤΗ_ Ε. ΤΒΟ_ Ε_ ΓΟ.



Am
G265



Ott
G260
Vi
Sn1214



έ-ρω-τα Χρι-στόν εν-στε-ρνι-σά-με-νος, *

Pp

ΛΙΟ_ΒΗ_ΜΑ_Α_ΓΟ_ΧΡΗ_ΣΤΑ_Β'ΥΖ_ΔΡ'Β' ΝΟ_ΒΑ_Β'Υ.

S439

ΛΙΟ_ΒΗ_ΜΑ_Α_ΓΟ_ΧΡΗ_ΣΤΑ_Β'ΥΖ_ΔΡ'Β' ΝΟ_ΒΑ_Β'Υ.

S440

ΛΙΟ_ΒΗ_ΜΑ_Α_ΓΟ_ΧΡΗ_ΣΤΑ_Β'ΥΖ_ΔΡ'Β' ΝΟ_ΒΑ_Β'Υ.

S411

ΛΙΟ_ΒΗ_ΜΑ_Α_ΓΟ_ΧΡΗ_ΣΤΑ_Β'ΥΖ_ΔΡ'Β' ΝΟ_ΒΑ_Β'Υ.

S414/42

ΛΙΟ_ΒΗ_ΜΑ_Α_ΓΟ_ΧΡΗ_ΣΤΑ_Β'ΥΖ_ΡΕΒ_ΝΟ_ΒΑ_ΒΟ.



Am
Vi
Sn1214



μισ-θόν ε-κο-μί-σω*

Pp

Μ'ΥΖΟΥ Β'ΥΣ ΠΡΗ_ΤΑ_Λ'Υ_ΤΕ_ΣΗ.

S439

Μ'ΥΖΟΥ Β'ΥΣ ΠΡΗ_ΤΑ_Λ'Υ_ΤΕ_ΣΗ.

S440

Μ'ΥΖΟΥ Β'ΥΣ ΠΡΗ_ΤΑ_Λ'Υ_ΤΕ_ΣΗ.

S411/14

Μ'ΥΖΟΥ Β'ΥΣ ΠΡΗ_ΤΑ_ΛΟ_Ε_ΣΗ.

S442



Ott



G261



Am



Trin



Dk



G265



Vi



Sn1214



τής I-ερ-ουρ-γί-ας τού Ευ-αγ-γε-λί-ου τού Χρι-στού*

Pp



СВѢ ЦИЕ НЪ СТВѢ ІЕ Ψ ΑΝ ΓΕ ΛΗ ΙΑ ΧΡΗ СТО ΒΑ.

S440



S411



S414



S442



СВѢ ЦИЕ НЕ СТВѢ ΕΒ ΑΝ ΓΕ ΛΗ ΙΑ ΧΡΗ СТО ΒΑ.



Am



Trin



Vi



Sn1217

Sn1214



τό τε-λει-ω-θή-ναι δι' αί-μα-τος,*

Pp



СЪ КО НЪ ΥΑ ΤΗ СА ΚΡЪ ΒΗ ΙΟ.

S440



S411



S414



S442

СЪ ΚΟΗ ΥΑ ΤΗ СА ΚΡΟ ΒΗ ΙΟ.



Am



Ott



Dk

Vi

Sn1214

σί- τος γε- νό- με- νος του α- θα- νά- του γε- ωρ- γού,

Pp

Π_ Ξ_ ΝΗ_ ΞΑ_ Β_Υ_ Β_Υ_ Β_Ε_ Σ_Υ_ Μ_Α_Ρ_Τ_Υ_Ν_Α_Α_Γ_Ο_ Δ_Ξ_ Λ_Α_ Τ_Ε_ Λ_Α_.

S440

Η_ Π_Ξ_Ε_ ΝΗ_ ΞΑ_ Β_Υ_ Β_Υ_ Β_Ε_ Σ_Υ_ Μ_Α_Ρ_Τ_Υ_Ν_Α_Α_Γ_Ο_ Δ_Ξ_ Λ_Α_ Τ_Ε_ Λ_Α_.

S411

S414

S442

Η_ Π_Ξ_Ε_ ΝΗ_ ΞΑ_ Β_Υ_ Β_Υ_ Β_Ε_ Σ_Ο_ Μ_Ε_Ρ_Τ_Ε_Ν_Α_Α_Γ_Ο_ Δ_Ξ_ Λ_Α_ Τ_Ε_ Λ_Α_.



Am

Vi

δι οδ- όν-των θη- ρί- ων η- λέ- σθης*

Pp

Ζ_Ο_Υ_ Β_Υ_ Ζ_Β_Κ_Ρ_Η_ Ν_Υ_ Σ_Υ_ Μ_Λ_Ε_ Ν_Υ_ Β_Υ_ Β_Υ_.

S440

Η_ Ζ_Ο_Υ_ Β_Υ_ Ζ_Β_Κ_Ρ_Η_ Ν_Υ_ Σ_Υ_ Μ_Λ_Ε_ Ν_Υ_ Β_Υ_ Β_Υ_.

S411

S414

S442

Ζ_Ο_Υ_ Β_Υ_ Ζ_Β_Κ_Ρ_Η_ Ν_Υ_ Σ_Ο_ Μ_Λ_Ε_ Ν_Ο_ Β_Υ_ Β_Ο_.



G265



Am



Dk



G355/262

Vi

Sn1217

Sn1214

και άρ- τος η- δύζ αυ- τώ αν- ε- δει- χθης, *

Pp

И ХЛѢ_ БЪ. СЛА_ДЪ_ КЪ_ ТО_ МОУ_ ІА_ ВН_ СΛ.

S440

S411

S414

И ХЛѢ_ БО. СЛА_ДО_ КО_ ТО_ МОУ_ ІА_ ВН_ СΛ.

S442

Υπόδεξαι Βηθλεέμ τήν τού Θεού Μητρόπολιν



Am	>> ♯	U >>	℄	♯	℄	>> -	℄	>>	℄	℄
Dk	>> ♯	U >>	℄	℄	℄	>> -	℄	>>	℄	℄
Trin	>> ♯	U >>	℄	℄	℄	>> -	℄	>>	℄	℄
Vi	>> ♯	/ >>	℄	℄	℄	>> -	℄	>>	℄	℄
Sn1214	>> ♯	/ >>	℄	℄	℄	>> -	℄	>>	℄	℄
	Y-	πό- δε- ξαι *	Βη- θλε-έμ,	τήν τού Θε- ού	Μη-τρό-	πο-	λιν, *			
Pp	>> ♯	U =	℄	♯	U =	Σ	U >> ℄ \ =	=	=	=
	♩	πρι_η_μη	βη_θλε_ω_με_βο_ζη_ιο_μη_τρο_πο_λη_ιο.							
S439	>> ♯	U =	>	♯	\ =	Σ	U >> ℄ \ =	=	=	=
S440	>> ♯	U =	>	♯	\ =	Σ	U >> ℄ \ =	=	=	=
S411	♩	℄ ℄	℄ ℄	℄ ℄	℄ ℄	℄ ℄	℄ ℄	℄ ℄	℄ ℄	℄ ℄
S414/42	♩	℄ ℄	℄ ℄	℄ ℄	℄ ℄	℄ ℄	℄ ℄	℄ ℄	℄ ℄	℄ ℄
	♩	πρι_η_μη	βη_θλε_ω_με_βο_ζη_ιο_μη_τρο_πο_λη_ιο.							



Am

Dk

G260

G261

G355

Vi

Sn1214

Φώς γάρ τό ά-δυ- τον* ε-πί σέ γεν-νή-σαι ή-κει,*

Pp

СВѢТЪ БО НЕ ЗАХОДА Н. КЪ ТЕ БѢ РО ДИ ТИ СА И ДЕ ТЪ.

S439

S440

S411

S414

S442

СВѢТЪ БО НЕ ЗАХОДА Н. КЪ ТЕ БѢ РО ДИ ТИ СА И ДЕ ТЪ.

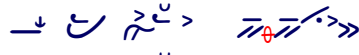
Pomor

СВѢТЪ БО НЕ ЗАХОДА Н. КЪ ТЕ БѢ РО ДИ

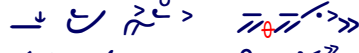
ТИ СА И ДЕ ТЪ.



Am



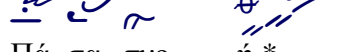
Dk



Vi



Sn1214



Πά-σα πνο-ή *

Pp



ΒΑ_ CA_ ΙCΘ ΔΥ_ ΧΑ_ ΝΗ_ ΙΕ.

S439



S440



S411



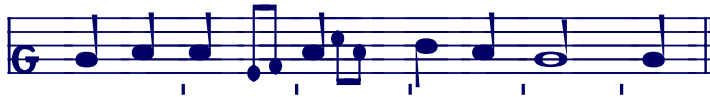
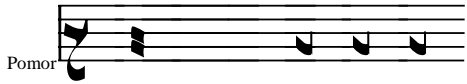
S414



S442



ΒCΑ_ ΙCΘ ΔΥ_ ΧΑ_ ΝΗ_ Ε.



Am



Dk



Vi



Sn1214



αι- νε- σά- τω τόν Παντ-ουρ- γέ- την. +

Pp



ΔΑ ΒΨC_ ΧΒΑ_ ΛΑ_ ΤΨ ΒΨ_ CΨ_ ΧΨ_ ΤΨC_ ΡΨ_ ΨΑ.

S439



S440



S411



S414/42



ΔΑ ΒΨC_ ΧΒΑ_ ΛΗ_ ΤΨ ΒΕ_ CΨ_ ΧΨ_ ΤΨC_ ΡΨ_ ΨΑ.

