

## 20.12.

Μνήμη τού Αγίου Ιερομάρρος, Ιγνατίου τού Θεοφόρου.

Πρεδπράζαντε πο πλότη ρζήτβα γὰ εἶα ἡ εἶσα ἡάσερω ἱῆα χρίτλ.  
Ἡ εἶάγω εἰϋεννομῆνικα ἰγνάτῖα εἶονόεα.

### 6. hlas // 2<sup>nd</sup> plag. echos

Σπήλαιον ευτρεπίζου

Am 74, Dk 137, Ott 85v (174), Trin 91v,  
G355 147v (150), G260 66r (70), G261 57v (60), G262 73r, G265 64v, G270 57v (60),

Vi 74v, G356 48r (55)

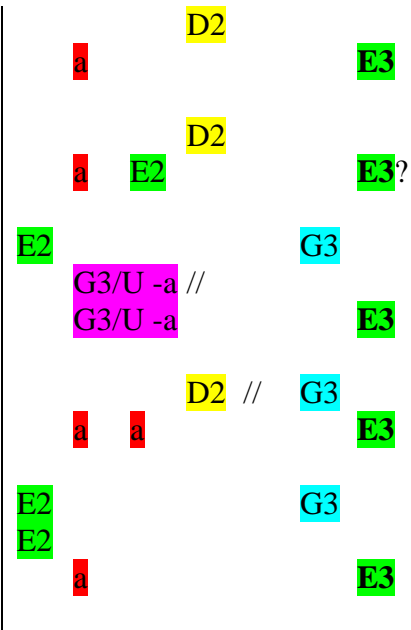
Pp 83r, S440 46r,

S411 58v, S414 429r, S442 181v  
Tr 254

J005 476v

Utiereñ, Eis tón Stíxon, Kaí nún... Proeórtion, 'Hxos pl. β' Bύzanτος

Σπήλαιον ευτρεπίζου  
 η Αμνάς γάρ ήκει έμβρυον φέρουσα Χριστόν.  
 Φάτνη δέ υπεδέχου, τόν τώ λόγω λύσαντα,  
 τής αλόγου πράξεως ημάς τούς γηγενείς.  
 Ποιμένες αγραυλούντες, μαρτυρείτε θαύμα τό φρικτόν,  
 και Μάγοι εκ Περσίδος  
 χρυσόν και λίβανον και σμύρναν τώ Βασιλεί προσάξατε.  
 ότι ώφθη Κύριος εκ Παρθένου Μητρός,  
 όνπερ και κύψασα δουλικώς η Μητηρ προσεκύνησε.  
 και προσεφθέγξατο τώ εν αγκάλαις αυτής,  
 Πώς ενεσπάρης μοι  
 ή πώς μοι ενεφύης ο Λυτρωτής μου και Θεός;



Η ηώιηϕ, γλίεζ ε̅:

Вертѣпе, благаѡδκрасіѣа,  
 ѡгнѣца бо граѡдѣтъ, чревоносіаѡи хр̅г̅а:  
 ѡєли же поѡнмѣте єлѡвомаѡ разрѣшѣшаго  
 ѡ бєзєлѡбєнаго дѣѡнїѡ нїєз зємнорѡднѣхз.  
 пѡсѣрїє євнрѡюѡе, євнѡѣтєльєтєѡїте чѡдєнї єтράшнѡмѡ:  
 η βολιβη̅ ѡ περїδ̅ι,  
 злѡтѡ η лїβѡнз η єμύρнѡ ц̅р̅н̅ прннєєїте:  
 ѡκѡ г̅б̅н̅ѣа г̅д̅н̅ η̅з̅з̅ д̅ѣ̅ы̅ м̅т̅р̅є.  
 ємѡже η прннїкшн рѡбєкн м̅т̅н̅ поклонїѣа,  
 η прнѡѡїѡше кз дєржїмомѡ на ѡѣѡт̅н̅хз є̅λ̅:  
 κѡκѡ єтѣѡѡє є̅н̅ мн̅ѣ; ηλ̅н̅ κѡκѡ прѡзѡѡєз є̅н̅ бо мн̅ѣ, η̅з̅β̅λ̅є̅н̅т̅є̅л̅ю̅ м̅ѡ̅η̅ η̅ β̅ѣ̅є̅;

**Σπήλαιον ευτρεπίζου η Αμνάς γάρ ήκει**

+++++ Σπήλαιον ευτρεπίζου η Αμνάς γάρ ήκει  G270:  [E/E]



G270





Am



Dk,Ott



Trin



Vi



G356



Σπή-λαι-ον ευ- τρε-πί- ζου,

Pp



**В**ερ-τѣ\_πε\_ογ\_κρα-ση\_σα.

S440



**В**ερ-тѣ\_πε\_ογ\_κρα-ση\_σα.

S411



**В**ερ-τε\_πε\_ογ\_κρα-ση\_σα.

S442



S414



**В**ρѣ-τε\_πε\_ογ\_κρα-ση\_σα.

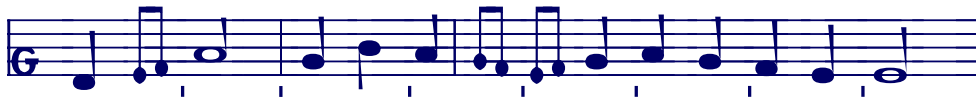
S411



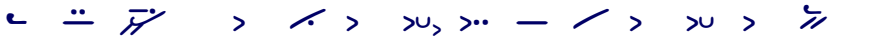
**В**ερ-τε\_πε\_ογ\_κρα-ση\_σα.



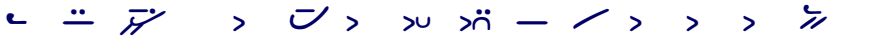
**В**ε\_πε\_πε\_χ\_κρα-ση\_σα.



Am, Ott



Dk



Trin



Vi



η Αμ-νάς γάρ ή-κει, έμ-βρυ-ον φέ-ρου-σα Χρι-στόν,

λ

Pp



S440



ΑΓ\_ ΗΝ\_ ЦΑ ΒΟ ΠΡΗ\_ ΔΕ ΒЪ ΥΡЪ ΒЪ НО\_ СΔ\_ ЦИ Η ΧΡΗ\_ СΤΑ·

S411



S414/42



Tr



ΑΓ\_ ΗΝ\_ ЦΑ ΒΟ ΠΡΗ\_ ΔΕ ΒЪ ΥΡΕ\_ ΒЪ НО\_ СΔ\_ ЦИ Η ΧΡΗ\_ СΤΑ·

Tr



J005



ΑΓ\_ ΗΝ\_ ЦΑ ΒΟ ΠΡΗ\_ ΔΕ ΒЪ ΥΡΕ\_ ΒЪ НО\_ СΔ\_ ЦИ Η ΧΡΗ\_ СΤΑ·



G270



Am, Ott, Trin



Dk



Vi, G356



Φά-την δέ υπ-ε-δέ-χου, τόν τώ λό-γω λύ-σαν-τα,

Pp



ΙΑ ΣΛΗ ЖЕ ВЪС ПРН Н. МА Н. ТЕ. И ЖЕ СЛО ВЪ МЪ РАЪ РЪ ШЕ ША.

S440



ΙΑ ΣΛΗ ЖЕ ВЪС ПРН Н. МА Н. ТЕ. И ЖЕ СЛО ВО МЪ РАЪ РЪ ШЕ ША.

S411



S442



S414



Tr



ΙΑ ΣΛΗ ЖЕ ВЪС ПРН Н. МА Н. ТЕ. И ЖЕ СЛО ВО МЪ РАЪ РЪ ШЕ ША.

Tr



J005



ΙΑ ΣΛΗ ЖЕ ВЪС ПРН Н. МА Н. ΠΕ. И ЖЕ СЛО ΒΩ ΡΑЪ ΡЪ ШЕ ША.



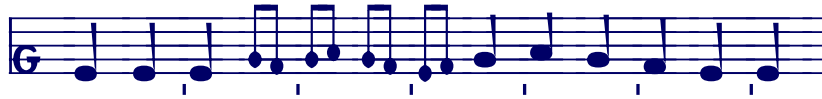
Trin



Dk



G260



Am,Ott



G262



G270



Vi



τήσ α-λό-γου πρά-ξε-ως, η-μάς τούς γη-γε-νείς,

Pp



S440



ΚΕ. ΣΛΟ. ΚΕ. ΣΒ. ΝΥ. Η. ΧΨ. ΔΚ. ΓΑ. ΝΗ. Η. ΝΑ. ΣΓ. ΖΕ. ΜΒ. ΝΥ. Η. ΧΨ.

S411



S414



S442



Tr



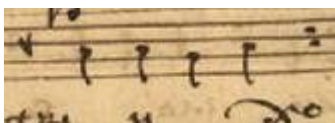
ΚΕ. ΣΛΟ. ΚΕ. ΣΕ. ΝΥ. Η. ΧΟ. ΔΚ. ΓΑ. ΝΗ. Η. ΝΑ. ΣΟ. ΖΕ. ΜΕ. ΝΥ. Η. ΧΟ.



J005





ΒΞ. ΣΛΟ. ΚΕ. ΣΕ. ΝΥ. Η. ΧΟ. ΔΚ. ΓΑ. ΝΗ. Η. ΝΑ. ΣΟ. ΖΕ. ΜΕ. ΝΥ. Η. ΧΟ.




J005




Am,Dk,Ott,Trin    


G260                    

Vi                        


Ποι-μέ- νες α- γραυ- λούν-τες, μαρ-τυ- ρεί- τε θαύ-μα τό φρι-κτόν,


Pp                        


ΠΑ\_ ΣΤΥ\_ ΡΗ\_ ΖΕ\_ ΣΒΗ\_ ΡΑ\_ ΙΟ\_ ΠΙΕ· ΗΖ\_ ΒΚ\_ ΣΤΟΥ\_ ΙΟ\_ ΤΥ\_ ΥΟΥ\_ ΔΟ\_ ΣΤΡΑ\_ ΣΗ\_ ΝΟ·


S440                    

ΠΑ\_ ΣΤΥ\_ ΡΗ\_ ΖΕ\_ ΣΒΗ\_ ΡΑ\_ ΙΟ\_ ΤΥ· ΗΖ\_ ΒΚ\_ ΣΤΟΥ\_ ΙΟ\_ ΤΥ\_ ΥΙΟΥ\_ ΔΟ\_ ΣΤΡΑ\_ ΣΗ\_ ΝΟ·

S411                    

S414                    

S442                    

Tr                        

ΠΑ\_ ΣΤΥ\_ ΡΗ\_ ΖΕ\_ ΣΒΗ\_ ΡΑ\_ ΙΟ\_ ΠΙΕ· ΗΖ\_ ΒΚ\_ ΣΤΟΥ\_ ΙΟ\_ ΤΕ\_ ΥΙΟΥ\_ ΔΟ\_ ΣΤΡΑ\_ ΣΗ\_ ΝΟ·

Tr 

1005 

ΠΑ\_ ΣΤΥ\_ ΡΗ\_ ΖΕ\_ ΣΒΗ\_ ΡΑ\_ ΙΟ\_ ΠΙΕ· ΗΖ\_ ΒΚ\_ ΣΤΟΥ\_ ΙΟ\_ ΤΕ\_ ΥΙΟΥ\_ ΔΟ\_ ΣΤΡΑ\_ ΣΗ\_ ΝΟ·

Ott cez riadok



Am

Ott



Dk,Trin

G355

Vi

καί Μά-γοι εκ Περ-σί-δος, χρυ-σόν καί λί-βα-νον καί σμύρ-ναν,

Pp

И ВЪЛ\_СВН\_Ω\_ ТЪ ПЕР\_СН\_ ДЫ\_ ЗЛА\_ТО И ЛН\_БА\_НЪ И ЗМЪ\_РНОУ\_

S440

ВО\_ЛЪ\_СВН\_Ω\_ ТЪ ПЕР\_СН\_ ДЫ\_ ЗЛА\_ТО И ЛН\_БА\_НЪ И ЗМЪ\_РНОУ\_

S411

S414/42

Tr

И ВО\_ЛСВН\_Ω\_ ТО ПЕР\_СН\_ ДЫ\_ ЗЛА\_ТО И ЛН\_БА\_НЪ И ЗМН\_РНОУ\_



И ВО\_ЛСВН\_Ω\_ ПО ПЕР\_СН\_ ДЫ\_ ЗЛА\_ПО И ЛН\_БА\_НО И ЗМН\_РНОУ\_

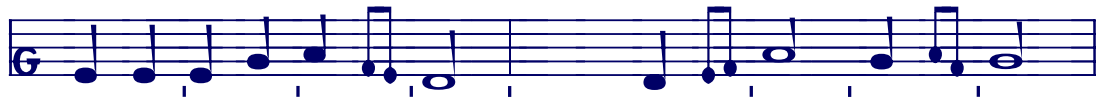




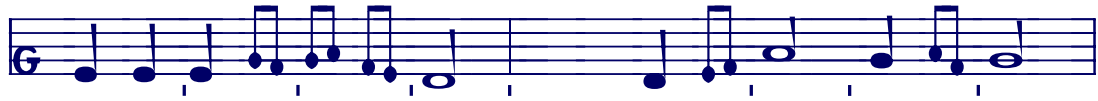
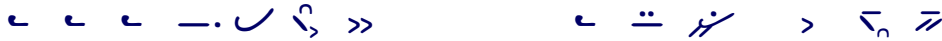
Am,Ott,Trin, <i>Dk</i>		ῥυ, >· — \, > > > >
G262		ῥυ, >· — \, > > > >
Vi		υ >· — \, > > > >
		τώ Βα-σι-λεί προσ-ά- ξα- τε,
Pp		υ — \, = = =
S440		υ >· — \, = = =
		ЦѢ_СА_ ρε_ ΒΗ_ ΠΗ_ ΝΟ_ СА_ ΤЪ·
S411		υ — \, = = =
S414/42, Tr		υ — \, = = =
		ЦА_ ρε_ ΒΗ_ ΠΗ_ ΝΟ_ СА_ ΤΕ·



ЦА\_ ρε\_ ΒΗ\_ ΠΗ\_ ΝΟ\_ СА\_ ΠΕ·



Trin



Am,Dk,Ott



Vi

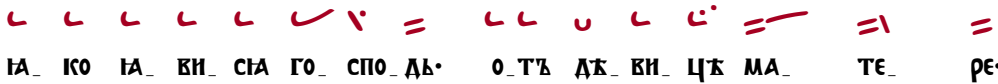


G356



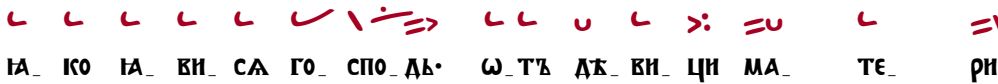
ό- τι ώφ-θη Κύ-ρι- ος εκ Παρ-θέ- νου Μη-τρός,

Pp



ΙΑ\_ ΚΟ ΙΑ\_ ΒΗ\_ ΣΑ\_ ΓΟ\_ ΣΠΟ\_ ΔΕ· Ω\_ ΤΪ\_ ΔΕ\_ ΒΗ\_ ЦΗ\_ ΜΑ\_ ΤΕ\_ ΡΕ·

S440



ΙΑ\_ ΚΟ ΙΑ\_ ΒΗ\_ ΣΑ\_ ΓΟ\_ ΣΠΟ\_ ΔΕ· Ω\_ ΤΪ\_ ΔΕ\_ ΒΗ\_ ЦΗ\_ ΜΑ\_ ΤΕ\_ ΡΗ·

S411



S414/42



Tr



ΙΑ\_ ΚΟ ΙΑ\_ ΒΗ\_ ΣΑ\_ ΓΟ\_ ΣΠΟ\_ ΔΕ· Ω\_ ΤΟ\_ ΔΕ\_ ΒΗ\_ ЦΗ\_ ΜΑ\_ ΤΕ\_ ΡΕ·



Tr



J005

ΙΑ\_ ΚΟ ΙΑ\_ ΒΗ\_ ΣΑ\_ ΓΟ\_ ΣΠΟ\_ ΔΕ· Ω\_ ΠΟ\_ ΔΕ\_ ΒΗ\_ ЦΗ\_ ΜΑ\_ ΠΕ\_ ΡΕ·



Trin



Am,Dk



G260



Ott



G262



G355



Vi,G356



όν- περ καί κύ- ψα- σα, δου-λι- κώς η Μή- τηρ

Pp



ε\_ μοϋ\_ же η пре\_ кло\_ нь\_ ши\_ са\_ ρα\_ β\_ σκ\_ γι\_ μα\_ τη

S440



ε\_ μοϋ\_ же пре\_ кло\_ нь\_ ши\_ са\_ ρα\_ β\_ σκ\_ γι\_ μα\_ τη

S411



S414



S442



Tr



ε\_ μοϋ\_ же пре\_ кло\_ нь\_ ше\_ са\_ ρα\_ β\_ σκ\_ γι\_ η\_ μα\_ τη



ε\_ μα\_ же пре\_ кло\_ нь\_ ше\_ са\_ ρα\_ β\_ σκ\_ γι\_ η\_ μα\_ πι



G262



Am,Dk,Trin



Ott



Vi,G356



προσ-ε- κύ- νη- σε,

Pp



S440



ΠΟ\_ ΚΛΟ\_ ΗΗ\_ ΣΑ•

S411/14 /42, Tr



ΠΟ\_ ΚΛΟ\_ ΗΗ\_ ΣΑ•



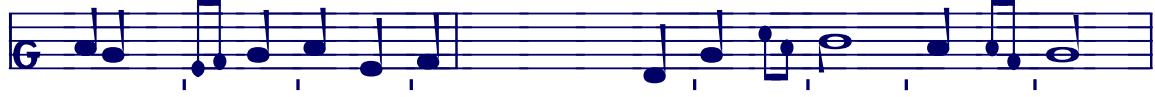
ΠΟ\_ ΚΛΟ\_ ΗΗ\_ ΣΑ•



Am,Dk,Ott



Trin



G355



Vi



G356



καί προσ-ε-φθέγ-ξα- το τώ εν αγ- κά- λαις αυ- τής,

Pp



η· ΠΡΗ\_ΓΛΑ\_ΣΗ ΣΟΥ\_ΨΟΥ\_ΟΥ\_ ΜΟΥ\_ΝΑ ΡΟΥ\_ΚΟΥ\_ ΗΕ\_ ΙΑ·

S440



η ΠΡΗ\_ΓΛΑ\_ΣΗ ΣΟΥ\_ΨΕ\_Ω\_ ΜΟΥ\_ΝΑ ΡΟΥ\_ΚΟΥ\_ Ε\_ ΙΑ·

S411



S414



S442



Tr



η ΠΡΗ\_ΓΛΑ\_ΣΗ ΣΟΥ\_ΨΕ\_Ω\_ ΜΟΥ\_ΝΑ ΡΟΥ\_ΚΟΥ\_ Ε\_ ΙΑ·



J005



η ΠΡΗ\_ ΓΛΑ\_ ΣΗ ΣΥ\_ ΨΕ\_ Ω\_ ΜΥ\_ ΝΑ ΡΥ\_ ΚΥ\_ Ε\_ Δ



G261

☺ > > ☺ ςυ >>



Am,Dk,Trin

☺ / > > ☺ ςυ >>

Ott,G270

☺ / > > ☺ ςυ >η

G355

☺ / > > ☺ ςυ >>

Vi,G356

☺ / > > ☺ > >

Πώς εν-ε-σπά-ρης μοι,

Pp

☺ / < < < ☺ < =

S440

☺ / < < < ☺ \ >>

ΚΑ\_ ΚΟ ΖΑ\_ ΥΑ\_ ΤΒ\_ ΜΗ\_ ΣΑ\_

S411

☺ / < / < ☺ \ =

S414/42

☺ / < / < ☺ \ =

Tr

ΚΑ\_ ΚΟ ΖΑ\_ ΥΑ\_ ΤΟ\_ ΜΗ\_ ΣΑ\_



Tr



J005

ΚΑ\_ ΚΟ ΖΑ\_ ΥΑ\_ ΠΟ\_ ΜΗ\_ ΣΑ\_



Am, Dk, Ott, Trin



G261



G260



Vi



G356



ή πώς μοι εν- ε- φύ- ης, ο Λυ- τρω- τής μου και Θε- ός;

Pp



Η\_ ΛΗ\_ ΚΑ\_ ΚΟ\_ ΜΗ\_ ΣΑ\_ ΡΟ\_ ΔΗ\_ ΗΖ\_ ΒΑ\_ ΒΗ\_ ΤΕ\_ Λ\_ ΜΟ\_ Η\_ Η\_ ΒΟ\_ Γ\_ Γ\_.

S440



Η\_ ΛΗ\_ ΚΑ\_ ΚΟ\_ ΜΗ\_ ΣΑ\_ ΡΟ\_ ΔΗ\_ ΗΖ\_ ΒΑ\_ ΒΗ\_ ΤΕ\_ Λ\_ ΜΟ\_ Η\_ Η\_ ΒΟ\_ Γ\_ Γ\_.

S411



S414/42



Tr



Η\_ ΛΗ\_ ΚΑ\_ ΚΟ\_ ΜΗ\_ ΣΑ\_ ΡΟ\_ ΔΗ\_ ΗΖ\_ ΒΑ\_ ΒΗ\_ ΤΕ\_ Λ\_ ΜΟ\_ Η\_ Η\_ ΒΟ\_ Γ\_ Γ\_.

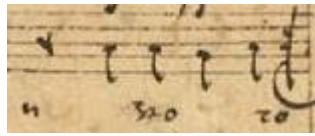
Tr



J005



Η\_ ΛΗ\_ ΚΑ\_ ΚΟ\_ ΜΗ\_ ΣΑ\_ ΡΟ\_ ΔΗ\_ ΗΖ\_ ΒΑ\_ ΒΗ\_ ΠΕ\_ ΛΕ\_ ΜΟ\_ Η\_ Η\_ ΒΟ\_ Γ\_ Γ\_.



J005