

24. 12. Kráľovské hodinky pred *Narodením PÁNA*

Ποσειδωναντε ταιωβζ, π'εβαεμυχζ vz nάβερερη ρητ'εβα χητ'όβα.

Vybrané stichiry (3., 4. a 7. hlas) na kráľovských hodinkách

- *Nápev podľa kriukových prameňov z 15.-17. storočia*
- *Preklad do kyjevskej notácie v duchu ruténskej tradície*
- *Aplikácia na súčasný csl. text*

Hoci sa spevy na kráľovských hodinkách označujú ako tropáre, spievajú sa stichirovým nápevom. Na každej hodinke sú tri a spievajú sa dvojmo.

Uvádzame zatiaľ stichiry na 3., 4. a 7. hlas, neskôr pribudnú aj ďalšie.

- | | | |
|----------------|-------------|------------|
| 1. a) 8. hlas, | b) 3. hlas, | c) 8. hlas |
| 3. a) 6. hlas, | b) 8. hlas, | c) 3. hlas |
| 6. a) 1. hlas, | b) 4. hlas, | c) 5. hlas |
| 9. a) 7. hlas, | b) 2. hlas, | c) 6. hlas |

Pramene

S407-16, 429, 431, 439, 440, 450, 451, 453



ἦ3 τῆ-βῆ βο μὴ ἦ3 - βί - δετῆ



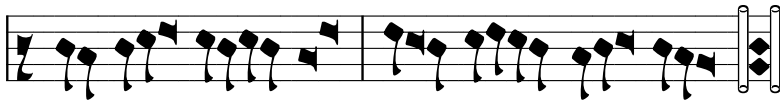
ἦ - γῶ-μενη ἦ - ζύ-κωβῆ βο πλό-τη,



ῶ δῆ-βυ ὀ-τρο-κο-βή - -цы χῆ- τόςζ βῆ,



ἦ - κε οῦ- πα-ρέτῆ λύ- δι βο-ῶ νό-βα- πο ἦ- ρά - η-λα:



δα- δήμζ ῆ - μῶ βῆ βε - λή - χῆ - ε.

Στίχ: Γῆ, οὔεβύσπαχζ εδῆχζ τβόη, ἦ οὔβοάχεα: γῆ, ραζδμῆχζ δῆλα τβοῶ ἦ οὔκατόχεα.

Πᾶκη τόνῆκε τροπάρη.

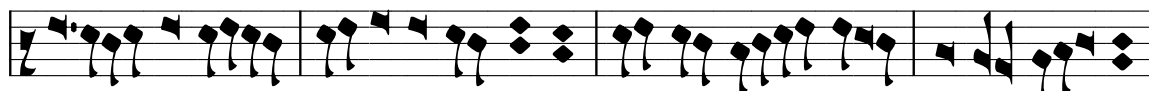
ГЛАВА, ГЛАЗЪ ГЪ:



І-Ѡ- сн-Ѳе, ϩцѵи нѧмъ: кѧ-кѠ, ѿ- же Ѡ свѧ- тѵиχъ



прї-ѧлъ ѿ- сн, дѣ-вѣ не-прѧзѧнѣ прн- вѠ- - дн- - ши вѣ вн-дѧ-ле-ѧмъ;



ѧзъ, ϩе- чѧ, про-рѠ-кн нѣ-пы-тѧχъ, нѣ вѣстѣ прї- - ѧмъ Ѡ ѧг- ге- ла,



ѡг-вѣ-рнχ-сѧ, ѧ- кѠ вѠ-гѧ ро-днѣтѣ ма- рї- - ѧ не-ска-зѧн-нѠ:



ѿ-мѣ-же на по-кло-нѧ-нї-ѧ вѠ-снѣ Ѡ во-сѣѠ- кѠвъ прї-нѧдѣтѣ,



сѣ дѧ-ры четѣ-нѵи-мн сѧд- жѧ- це.



во-пло-тнѣ- вѵиѣ-нѧ нѧзъ рѧ-дн, гѠ- спо- дн, сѧлѧ- вѧ те- бѣ.

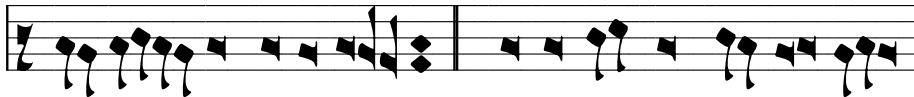
И ѵѧнѣ, пѧкн тѠйже трѠпѧрь.



ДО-БРО-ДѢ-ТЕ-ЛН ВМѢ-СТѢ МЪ-РА



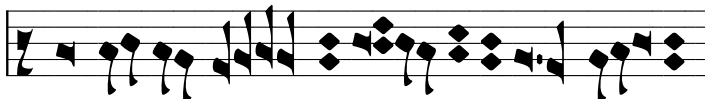
ПРЕДЪ-С-ГО-ТОВ-ЛѢ-Ю-ЩЕ ВЪБЪ-НУ



РОЖ-ДЕТ-ВЪСН-НЫ-Ѧ ВЪХО-ДЫ, // ѠДЪ-ШЕВ-НЫХЪ СО-КРО-ВНЦЪ



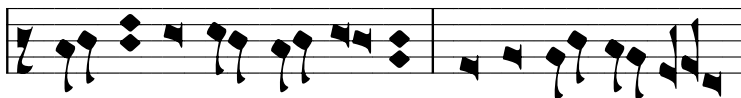
ЗО-ВЪЩЕ: ВЪ ВЪШ-ННХЪ СЛА-ВА БО-ГЪ, СЪЩЕ-МЪ ВЪ ТРО-ИЦѢ:



Ѡ-ГѠ-ЖЕ РА-А-ДН



ВЪ ЧЕ-ЛО-ВѢ-ЦѢХЪ БЛА-ГО-ВО-ЛѢ-НІЕ ІА-ВНІ-СА,



ІА-ДА-МА ІЗ-БАВ-ЛѢ-Ѧ ПЕР-ВО-РОД-НЫ-Ѧ



КЛА-ТВЫ, ІА-КѠ ЧЕ-ЛО-ВѢ-КО-ЛЮ-БЕЦЪ.

b) Ἦχος δ' // Γαλέζ δ̣:

<p>Ἄκουε ουρανέ, 6 καί ενωτίζου η γῆ, 7</p> <p>σαλευθήτω τὰ θεμέλια, 9 επιλαβέτω τρόμος τὰ καταχθονία, 13</p> <p>ὅτι ο Θεός τε καί Κτίστης, 9 σαρκός εισέδου πλάσιν. 7</p> <p>καί ο κραταιά κτίσας 7 χειρί τήν κτίσιν, 5</p> <p>οπλάγγνον οράται 5 πλάσματος. 3</p> <p>Ὡ βάθος πλοῦτου, 5 καί σοφίας καί γνώσεως Θεοῦ! 10</p> <p>ως ανεξερεύνητα τά κρίματα αυτού, 13 καί ανεξιχνύ-αστοι αι οδοί αυτού. 11 //</p>	<p>ГЛѢШН, НѢО, Н БНДШН, ЗЕМЛѢ, ДА ПОДВѢЖАТЦА ѠНОВАНІА, ДА ПРІИМДѢТЦ ТРѢПЕТЦ ПРЕНЕПѠДНАА: ЇАКѠ БГЪ ЖЕ Н ТВОРЕЦЪ БЗ ПЛОТΙΚОЕ ѠДѢАА ЗДАНІЕ, Н НЖЕ ДЕРЖАВНОЮ РДКОЮ СОЗДАНІИ ТВАРЬ, ОУТРОБЫ ЗРІТЦА ЗДАНІЕ.</p> <p>Ѡ ГЛДЕННА БОГАТЦТВА, Н ПРЕМДРОСТН, Н РАЗУМА БЖІА!</p> <p>ЇАКѠ НЕИПЫТАНЫ СДДЕБІ ЕГѠ, Н НЕИЗЛЕДОВАНИ ПДЧІЕ ЕГѠ.</p>
---	--

Διάκδο.

Ἐπίχζ: БГЪ Ѡ ЇГА ПРІИДЕТЦ, Н СГБІН НЗЪ ГОРЬ ПРНУСЕНННЫА ЧАЦН.



Слы- -ши не-бо, и вня- ши зѣ-мя ,



да по-двн-ѣа-са ѡ-сно-ва-нї-а, да прї-н-мѣтѣ пре-нс-пш-на-а ,



ѡ-кш бгѣ и тво-рѣцѣ вѣ-ско-е ѡ-дѣ-а- - -са зда-нї- - -е ,



и и-ѣ дѣр-ѣав-но-ю рѣ-ко-ю соз-да- - вы тварѣ



оу- -тро- бы зрѣ-са зда- - - - нї- е



ѡ гла-вн-на бо-га-сѣа и пре-мѣ-дростн, и рѣ-зѣ-ма бо-жї-а:



ѡ-кш не-нс-пы-та-ны сѣ-бы ѣ-гш и не-н-сѣ-до-ва-ны пѣ-тї- -е ѣ-гш.

Стїх: Гдн, оубышахъ едѣхъ твоѣ, и оубоахѣа: гдн, раздѣмѣхъ дѣла твоѣ, и оубакоахѣа.

9. hodinka

a) **Ἦχος βαρύς**

Εξεπλήττετο ο Ηρώδης, 9 ορών τῶν Μάγων τήν ευσέβειαν, 10
καί τῷ θυμῷ νικώμενος, 8 τοῦ ἔτους ηκριβολόγει τό διάστημα. 13

Μητέρες ητεκνούντο, 7
καί ἡ ἄωρος ηλικία τῶν βρεφῶν, 12
πικρῶς κατεθερίζετο, 8
μα-ζοί εξηραίνοντο, 7
καί πόροι γάλακτος συνεστέλλοντο. 11

Μέγα ἦν τό δεινόν! 6

διό ευσεβῶς πιστοί συνελθοντες, 11
προσκυνήσωμεν τοῦ Χριστοῦ τήν γέννησιν. 12

Τροπαρὴ εἶλ, γλίεζ ζ:

Διάκλυ.



οὔ-δὴε-λά-ση-εω ἡ-ρωδᾶς, ζρὰ βολχ-βώεζ βλα-γο-υέ-επτι-ε,



ἡ γηέ-βομ^z πο-βε-καά-εμ^z, λῆ-τα ἡε-πυ-τά-ση ραζ-ετο-ά-ηι-α:



μά-τρη βεζιάετβεδ^z-мы бы-βά-χδ,



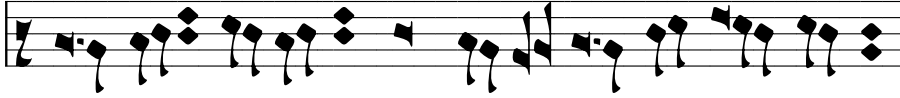
ἡ βεζ-βρέ-μεν-ηιη^z βόζ-ραετ^z мла-дѣн-цеб^z гόρ-це πο-жи-νά-ше-εω,



εοε-цы βε-χά-χδ-εω, ἡ ἡε-τόч-ни-цы млѣч-нѣ-и οὔ-дер-жа-βά-χδ-εω,



ΒΈ-ΛΙ̇ Ε ΒΑ-ΣΗ ΛΙΰ- ΤΟ- Ε.



Τ'ΕΜ- ΖΕ ΕΛ-ΓΟ-ΥΕΨ-ΗΩ, Β'ΕΡ- ΗΙ- Η, ΕΟ- ΣΕΔ- ΣΗΕ-Ω,



ΠΟ-ΚΛΟ-ΗΨΜ-Ω Χρ̇- ΤΟ- ΒΔ ρΟΖ- ΔΕ-ΥΤΒΔ.