

26.-31.12.

Μνήμην επιτελούμεν τών Αγίων καί δικαίων,
Ιωσήφ τού Μνήστορος, Δαυΐδ τού Βασιλέως, καί Ιακώβου τού Αδελφοθέου.

6. hlas // 2nd plag. echos

Μνήμην επιτελούμεν
Ιερέων μνήμη καί Βασιλέων κράτος

Am 88, Dk 162, Ott 100v (204), Trin 107v,

G355 175r (178), G260 77v (82), G261 68r (70), G262 –, G265 75v, G270 67r (70)

* G262 – chýbajú strany

Vi 87, G356 65v (73)

Pp 202v + 96v

S411 75v, S414 452r, S431 176r, S442 216v,

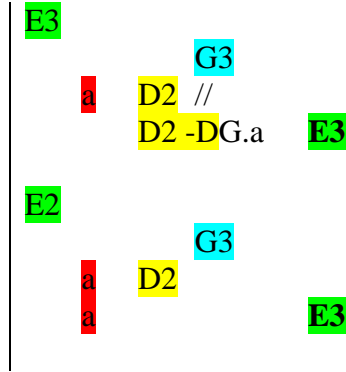
Tr 290

J005 493v

Εἰς τό, Κύριε ἐκέκραξα, Δόξα... Ἦχος πλ. β'

Μνήμην ἐπιτελοῦμεν
Δαυῖδ καὶ Ἰακώβου,
εὐσεβοῦς Βασιλέως Προφήτου
καὶ Αποστόλου πρώτου Ἐπισκόπου.

αὐτῶν γάρ τοῖς διδάγμασι,
πλάνης ἀπαλλαγέντες,
Χριστὸν δοξολογοῦμεν τὸν ἐκ Παρθένου ἀνατείλαντα
τὸν καὶ σαρκωθέντα σῶσαι τὰς ψυχὰς ἡμῶν.



Γάλα, γάλαξ Ἑ:

ΠΑΜΑΤΉ ΕΟΚΕΡΜΙΑΕΜΖ

ΔἘΔΑ ἠ ἰάκωβα,

ΕΛΛΟΓΟΕΤΤΗΒΙΧΖ ἠμὰ πῆρόκα

ἠ ἁπῆλα πέρβαγω ἔπίκοπα:

ΤΨΧΖ ΕΟ ΟΥΓΕΝΗΜΗ λέγτη ἠζεάβλωσηα,

ΧῤῆΤᾶ ΕΛΛΟΙΛΟΒΗΜΖ ᾠ ΔἘΒΙ ΕΟΖΕΪΛΨΑΓΟ

ἠ ΕΟΠΛΟΨΑΓΟΙΩ ἔζε ἐπαιτῆ ΔΨΩΒΙ ἠΨΑ.

G270

Am,Dk,Ott

Trin

G355

G265

Vi,G356

ευ-σε-βούς Βα-σι-λέ-ως Προ-φή-του,

Pp

ΒΛΑ_ΓΟ_ ΥΒ_ ΣΤΗ_ΒΑ_ Α_ ΓΟ_ ΞΕ_ ΣΑ_ ΡΑ_ Η_ ΠΡΟ_ΡΟ_ ΚΟΙΓ

S414/31/42

ΒΛΑ_ΓΟ_ ΥΕ_ ΣΤΗ_ΒΑ_ Α_ ΓΟ_ ΞΑ_ ΡΑ_ ΠΡΟ_ ΡΟ_ ΚΑ

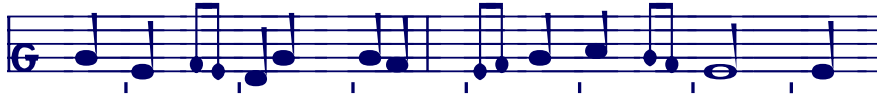
Tr



Trin
G265



Am
Ott



Dk
G355
Vi,G356

καί Α- πο- στό- λου πρώ- του Ε- πι- σκό- που,

Pp

Η Α_ ΠΟ_ ΣΤΟ_ ΛΟΥ_ ΠΕ_ Ρ_ ΒΟΥ_ ΟΥ_ ΜΟΥ_ ΙΕ_ ΠΗ_ ΣΚΟΥ_ ΠΟΥ_

S431

S414/42

Tr

Η Α_ ΠΟ_ ΣΤΟ_ ΛΑ ΠΕ_ Ρ_ ΒΑ_ ΓΟ_ Ε_ ΠΗ_ ΣΚΟ_ ΠΑ



Ott cez riadok:



G

Ott

Am

Dk

Trin

G355

G260

Vi,G356

αυ- τών γάρ τοῖς δι- δά-γμα- σι, πλά-νης α- παλ-λα- γέν- τες,

Pp

ΤΟ ΙΟ ΚΟ ΟΥ ΥΕ ΝΗ ΗΕ ΜΒ Ο ΤΒ ΛΒ ΣΤΗ ΗΖ ΜΚ ΝΒ ΨΕ ΣΑ

S431/42

ΤΚ ΜΗ ΚΟ ΟΥ ΥΕ ΝΗ Η ΛΣΤΗ ΗΖ ΜΚ ΝΨΕ ΣΑ

S414

ΤΚ ΜΗ ΚΟ ΟΥ ΥΕ ΝΗ Η ΛΣΤΗ ΗΖ ΜΚ ΝΕ ΨΕ ΣΑ

Tr

ΤΚ ΜΗ ΚΟ ΟΥ ΥΕ ΝΗ Η ΛΣΤΗ ΗΖ ΜΚ ΝΕ ΨΕ ΣΑ

Tr

Am
 Trin

Dk
 Ott
 Vi,G356

Χρι-στόν δο- ξο- λο- γού- μεν, τόν εκ Παρ-θέ- νου α- να- τεί- λαν-τα,

Pp

ΧΡΗ_ΣΤΑ_ΣΛΑ_ΒΟ_ΣΛΟ_ΒΗ_ ΜΨ_ Ο_ ΤΨ_ ΔΚ_ ΒΨ_ ΒΨ_ ΣΗ_ ΙΑ_ ΒΨ_ ΨΑ_

S431

S414/42

Tr

ΧΡΗ_ΣΤΑ_ΣΛΑ_ΒΟ_ΣΛΟ_ ΒΗ_ ΜΟ_ Η_ ΖΕ_ ΩΤΟ_ ΔΚ_ ΒΨ_ ΒΟ_ ΣΗ_ Α_ ΒΟ_ ΨΑ_ ΓΟ_.

Tr

Am

Ott

G270

Trin

Dk

G355

Vi

G356

τόν καί σαρ-κω-θέν- τα, σώ-σαι τάς ψυ-χάς η- μών.

Pp

И ВЪ ПЛЪЩЕ ША СА СЪ ПА СТИ СЪ ГРЪШЪ ША ІА.

S431/42

S414

Tr

И ЖЕ ВО ПЛОЩЕ ША ГО СА СПА СТИ ДОУ ША НА ША.

Tr

ΕΙΣ ΤΟΝ ΕΣΠΕΡΙΝΟΝ // Εἰς τὸν Στίχον, Στιχηρά τῆς Οκτωήχου.

Δόξα... Ἦχος πλ. β' (Ἦχος β')

Ἱερέων μνήμη καὶ Βασιλέων κράτος τε, //
καὶ ευφροσύνη γέγονεν ὁ τόκος σου,
καὶ ἐν αὐτῷ καυχώμενοι, λέγομεν, //

Πάτερ ἡμῶν ὁ ἐν τοῖς οὐρανοῖς,
αγιασθήτω τὸ ὄνομά σου φιλόανθρωπε. //

На етїхόвнѣ етїхѣрѣ воєκѣрїи. Слава, гласъ ѿ:

Свацѣннѣхъ пѣмѣтъ, ѡ царѣи державѣ,

ѡ воевѣдѣ вѣсїтъ рождєвѣтвѣ твоѣ,

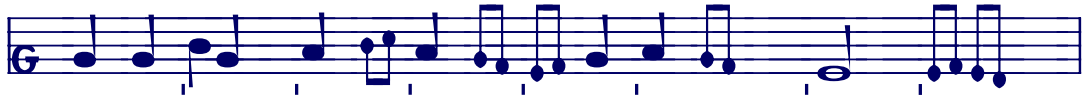
ѡ вѣ нѣмъ хвалѣмѣа глагόлемъ:

Ѿче нѣшъ, ѡже ѿнѣ на нѣвѣхъ,

да етїтѣа ѡмѣа твоѣ, члѣвѣколїбѣе.

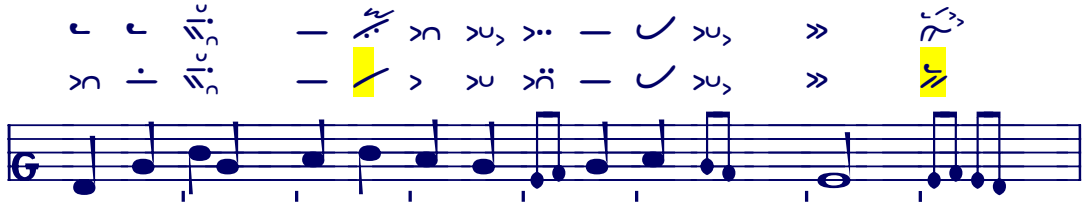
Neustálené – 2. alebo 6. hlas

Ιερών μνήμη καί Βασιλέων κράτος



Am (2)

Trin (pl.2)



Dk,G261 (pl.2)

Ott,G355 (pl.2)

Vi, G356

Pp

S411/31

S442

Tr

I- ε- ρέ- ων μνή- μη καί Βα- σι- λέ- ων κρά- τος,

>x > L L || ✓ L ≡ U >: \ ✓ L L >>U
 ΗΕ ΡΟ ΜΒ ΠΑ ΜΑ ΤΒ Η ΙΧ ΣΑ ΡΕ ΜΒ ΔΡ ΖΑ ΒΑ
 ΒΑ ΤΗ ΤΕ ΛΕ ΜΩ ΠΑ ΜΑ ΤΒ Η ΚΝ Δ ΖΕ ΜΒ ΠΑ ΣΗ ΜΟ ΔΕΡ ΖΑ ΒΑ
 ΒΑ ΤΗ ΤΕ ΛΕ ΜΩ ΠΑ ΜΑ ΤΒ Η ΙΧ ΡΕ ΜΟ ΔΕΡ ΖΑ ΒΑ



Tr



J005

ΒΑΣ ΠΗ ΠΕ ΛΕ ΜΩ ΠΑ ΜΑΣ ΠΒ Η ΚΗ Δ Ξ Ε ΜΟ ΗΑ ΣΗ ΜΟ ΔΕΡ ΖΑ ΒΑ

Trin

Am

Dk,Ott,G260

G261

G265

G355

Vi

ευ-φρο- σύ- νη, γέ- γο- νεν ο τό- κος σου,

Pp

βε_ σε_ λι_ ηε_ β'ι_ σ'τ' ρο_ жь_ ст'воу_ тво_ ηε_ μοу_

S431

βε_ σε_ λι_ ε_ β'ι_ στε_ ρο_ же_ ст'во_ тво_ ε_

S411

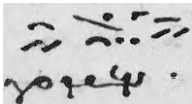
S442

Tr

βε_ σε_ λι_ ε_ β'ι_ στε_ τ'ορ_ же_ ст'во_ тво_ ε_

J005

βε_ σε_ λι_ ε_ β'ι_ στε_ ρο_ же_ ст'во_ π'βο_ ε_



Musical staff with notes and rests.

G355

Musical staff with notes and rests.

Trin

Musical staff with notes and rests.

G260

Musical staff with notes and rests.

Dk G265

G261

Musical staff with notes and rests.

Am,Ott

Vi

G356

καί εν αυ- τώ καυ-χώ- με- νοι, λέ- γο- μεν,

Pp

И Ѡ ТО_ МЪ ХВА_ΛΛ_ ЦЕ_ СΑ_ ΓΛΑ_ ΓΟ_ ΛΕ_ ΜΩ_

S411/31/42

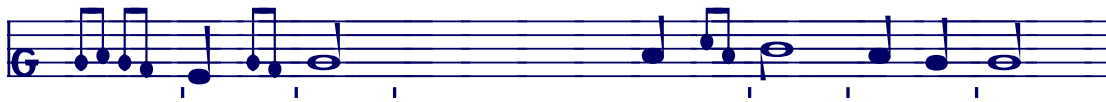
Tr

И Ѡ ТО_ ΜΕ_ ΧΒΑ_ ΛΛ_ ЦЕ_ СΑ_ ΓΛΑ_ ΓΟ_ ΛΕ_ ΜΩ

Tr

J005

И Ѡ ПО_ БѢ_ ХВА_ ΛΛ_ ЦЕ_ СΑ_ ΓΛΑ_ ΓΟ_ ΛΕ_ ΜΩ



Am,Ott,Trin		>			—			>	>		G260/65
G261		>>			—			>	>>		
Dk,G355		>			—			>			
Vi		>			—			>			
	Πά-τερ η-μών				ο	εν	τοίς	ου-	ρα-	νοίς,	
Pp					>						
	ο_ τῶ_ γε_ να_	ш_	и_	же_	ε_	χι_	να_	νε_	βε_	στ_	χο_
S411/31											
S442											
Tr											
	ω_ τε_ γε_ να_	ше_	и_	же_	ε_	χι_	να_	νε_	βε_	στ_	χο_



ω_ τε_ γε_ να_ ше_ и_ же_ ε_ χι_ να_ νε_ βε_ στ_ χο_

Ott

G260/61

G265

Trin

Am, Dk

G355

Vi

α-γι-α-σθή-τω τό ό-νο-μά σου φιλ-άν-θρω-πε.

Pp

ДА О СВА ТИ ТЪ СА И МА ТВО Е. УЛО БЪ КО ЛЮ БЪ УЕ.

S411/31

S442

Tr

ДА СВА ТИ ТЕ СА И МА ТВО Е УЕ ЛО БЪ КО ЛЮ БЪ УЕ.

ДА СВЕ ПИ ПСА И МА ПВО Е УЕ ЛО БЪ КО ЛЮ БЪ УЕ.