

26.12.

Η σύναξις τῆς Ὑπεραγίας Θεοτόκου

Γεόργι πρεττία εἶμι:

8. hlas // plag. 4th echos

Úprava na spev (ruténsky spôsob, J005)
// Score for singing (Ruthenian style, J005)

Παράδοξον Μυστήριον οικονομεῖται σήμερον
Κύριε ἐν Βηθλεέμ παραγέγονας
Πώς ἐξείπω τό μέγα Μυστήριον
Ἐν Βηθλεέμ συνέδραμον Ποιμένες

Rus

Pp 90v/95r+91r, S439 53r/72v/73v, S440 59r

S409 87v (=S411), S411 71r, S414 435r, S442 194r

RI

J005 490v (384)

Text

Εἰς τόν Στίχον, Ἦχος πλ. δ' Ἰωάννου Μοναχοῦ // На стѣхобнѣ, гласъ ѿ Ἰωάνна μονάха:

Δόξα... Καί νύν... ο αὐτός

Ἐν Βηθλεέμ συνέδραμον Ποιμένες, G3
τόν ἀληθὴ μηνύοντες Ποιμένα. G3

τόν καθήμενον ἐπὶ τῶν Χερουβίμ, a3
καί ἀνακείμενον ἐν φάτῃ, G2
Νηπίου μορφὴν δι' ἡμᾶς ^{a3 -c,d} ἀνεληφότα,
Κύριε δόξα σοι. G3

Въ вѣдлѣѣмъ стѣкѣшамъ пастыриѣ,
ѿстѣннаго возвѣщающе пастыра.

сѣдѣщаго на червѣмѣхъ,
ѿ возлѣжащаго въ ѿлехъ
мѣнца зрѣкъ вопрѣимша насъ рѣди,
гдѣ, слава тебѣ.

Παράδοξον Μυστήριον οικονομείται σήμερον



ἸϞϞε_ σα_λα_ νο_ ε_ πα_ η_ Ϟο



ου_ Ϟο_ α_ ε_ σα_ η_νε



ωβ_ νο_ α_ ε_ σα_ ες_ με_ Ϟο



η_ βογζ_ γε_ λο_ βκκζ_ βγ_ βα_ επι_.



ε_ κε_ βκ_ προ_ βγ_ η_ ε_ κε_ νε_ βκ_ προ_ α'



ηη_ σκκ_ ση_ ηι_ α_ προ_ με_ πκ



ηη_ κε_ ρα_ δκ_ λε_ ηι_ α_.

Κύριε εν Βηθλεέμ παραγένονας



ΓΟ_ ΣΠΟ_ ΔΗ ΒΖ ΒΗ_ ΦΛΕ_ ΕΨ ΠΡΗ_ ΣΕΨ



ΒΖ ΒΕ_ ΠΕΨ ΒΣΕ_ ΑΗ_ ΣΑ_ Ε_ ΣΗ



ΗΕ_ ΒΟ ΠΡΕ_ ΣΠΟΨ Η_ ΜΕ_ Α,



ΒΟ ΓΑ_ ΣΛΕΨ ΠΟ_ ΛΟ_ ΚΗ_ ΣΑ_ Ε_ ΣΗ .



Ε_ ΓΟ_ ΚΕ



ΒΟ_ Η_ ΣΠΒΑ Ψ_ ΚΡΧ_ ΚΑ_ ΓΟ_ ΑΨ_ ΓΕΨ ,



ΠΑ_ ΣΠΥ_ ΡΕΨ ΣΗΗ_ ΣΕΨ Ε_ ΣΗ



ΔΑ ΣΠΑ_ ΣΕ_ ΣΗ ΓΑ_ ΚΩ ΜΗ_ ΛΟ_ ΣΕΡΔΖ



ΡΟ_ ΗΑΨΖ, ΣΛΑ_ ΒΑ ΠΕ_ ΒΓ.

Πώς εξείπω τό μέγα Μυστήριον



Κά κω ἦρ ρε κλ̣ βε λι κο ε πα ἦ σο



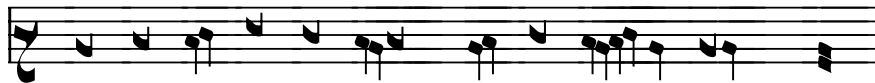
βε̣ παο̣ η̣ν̣ βο̣ παο̣ ца̣ ε̣ σα̣ σα̣ βο̣ ω̣ δε̣ βε̣ λ̣ βα̣ ε̣



νε̣ β̣η̣ δι̣ μι̣ β̣η̣ δι̣ σα̣.



ἦ̣ νε̣ ω̣ σα̣ ρ̣α̣ ε̣ μι̣ ω̣ σα̣ ρ̣α̣ ε̣ σα̣



ἦ̣ β̣ε̣ να̣ ἰ̣α̣ η̣ν̣ να̣ ἡ̣ να̣ ἦ̣ σα̣.



σι̣ βο̣ κ̣ι̣ σ̣ι̣ γε̣ λο̣ β̣κ̣ι̣ β̣ι̣ βα̣ ε̣.



ἰ̣ η̣ σα̣ χ̣ρι̣ σ̣πο̣



βε̣ ρ̣α̣ ἦ̣ δι̣νε̣ πο̣ γε̣ ἦ̣ βο̣ β̣κ̣ κ̣ι̣.

En Βηθλεέμ συνέδραμον Ποιμένες



ΒΖ ΒΗ_ ΘΛΕ_ Ε' ΣΠΕ_ ΚΟ_ ΨΑ_ ΣΑ_ ΠΑ_ ΣΠΥ_ ΡΙ_ Ε.



Η ΣΠΗ_ ΗΑ_ ΓΟ ΒΟ_ ΒΤ_ ΨΑ_ ΓΟ_ ΨΕ_ ΠΑ_ ΣΠΥ_ ΡΑ



ΣΤ_ ΔΣ_ ΨΑ_ ΓΟ ΗΑ ΧΕ_ ΡΑ_ ΒΗ_ ΜΤ^x



Η ΒΟ_ ΑΕ_ ΚΑ_ ΨΑ_ ΓΟ Β' ΙΑ_ ΣΛΕ^x ΜΛΑ_ ΔΕ_ ΨΑ ΖΡΑ



ΗΑ ΡΑ_ ΔΗ.



ΓΟ_ ΣΠΟ_ ΔΗ ΣΛΑ_ ΒΑ ΠΕ_ ΒΤ.