

26.12.

Η σύναξις τῆς Ὑπεραγίας Θεοτόκου

Γεώργιος πρεσβύτερος ἐΐψη:

6. hlas // 2nd plag. echos

Σήμερον η ἀόρατος φύσις

Am 84v, Dk 156, Ott 97r (197), Trin 103v,

G355 168v (171), G260 74v (79), G261 65r (67), G262 84v, G265 72v, G270 65r (72)

L (Athos Lavra Gamma 74, 11. stor.), f. 24v, MMB spec. 21

G32 (Grottaferrata, BG, Delta/alfa 32, 12. stor.), MMB spec. 63

Sa (Saba 63, 12. stor.), MMB spec. 81, *nečitateľné*

Si (Sinai, sv. Kat., 1217, 12. stor.), f. 77, MMB spec. 139

Sii (Sinai, sv. Kat., 1219, 11. stor.), MMB spec. 149

Vi 85v, G356 61r (68)

Pp 90r

S414 447r, S442 211r

Tr 280, Pr 247

J005 492v

Εἰς τοὺς Αἴνους Δόξα... Ἦχος πλ. β'

Σήμερον ἡ ἀόρατος φύσις
τοῖς βροτοῖς ἐκ Παρθένου **συνάπτεται**.
Σήμερον ἡ ἀπειρος οὐσία,
ἐν Βηθλεὲμ σπαργάνοις **ενειλίσσεται**.

Σήμερον ὁ Θεός
δι' ἀστέρος **Μάγους** εἰς προσκύνησιν **ἄγει**,
προμηνύοντας **αυτοῦ** τὴν **τριήμερον ταφήν**.

ὡς ἐν χρυσῷ* καὶ **σμύρνη** καὶ **λιβάνω**,
διό ψάλλομεν
Ὁ σαρκωθείς ἐκ Παρθένου
Χριστέ ὁ Θεός **σώσον** τὰς ψυχὰς **ἡμῶν**.

E		D2	
	a		G3 //
E2			G3
			a~:ac.G- E3
E2			
Gh -G	//	G3	
	a	//	E3
Gh*		G3	
E2			
E:a.G			
	a	//	E3

Γάλα, γάλαξ Ἑ:

Днѣнь **небѣднмоє ѿтеитѣдѣ**
человѣкωмъ ѿ дѣы іовокдпллѣтца.

Днѣнь **везмѣрнѣοє εδѣεитѣдѣ**
вз вη, δλεέμѣ πελενάμη ѿββηβλέτца.

Днѣнь **εῖζ** **εβεζαόю βολχβι** **вз поклонѣніє прнвѣднѣтз,**
προβοζεѣцаѣ εβοє **τρηδнѣвнѣοє πογρεβѣніє.**

ѣκω **вз злѣтѣ** **н̄ смнѣрнѣ н̄ лѣбнѣ,**
ѣмѣже ποέμз:

εοπλοτнѣвынѣца ѿ дѣы **χρ̄тѣ εῖζε,**
επαεη δσшы н̄аша.

Σήμερα η άρατος φύσις τοίς βροτοίς

++++ Σήμερα η άρατος φύσις τοίς βροτοίς



[E/E]



Am										
Dk,Ott										
Trin										
G265										
G270										
G355										
Vi										
Si,G32										
Sii										
L										
	Σή- με- ρον	η	α-	ό-	ρα-	τος	φύ- σις,			
Pp										
	В_НБ_СБ_	НЕ_	ВН_	ДН_	МО_	Е_	Е_	СТБ_	СТКО_	
S414/42										
Tr										
	В_Е_НЕ_	СЕ	НЕ_	ВН_	ДН_	МО_	Е_	Е_	СТЕ_	СТКО_

G356



В_Е_НЕ_ СЕ НЕ_ ВН_ ДН_ МО_ Е_ Е_ СТЕ_ СТЕ_

G270

Trin

Am,Dk

Ott

G355

Vi,Si

G32

Sii

L

τοῖς βρο-τοῖς εκ Παρ-θέ- νου σὺν-άπ- τε- ται.

G356

Pp

S414

S442

Tr

ΥΕ_ ΛΟ_ ΒΚ_ ΚΟ_ ΜΟ_ Ω_ ΤΟ_ ΔΚ_ ΒΥ_ ΣΟ_ ΒΟ_ ΚΟΥ_ ΠΛΑ_ Ε_ ΤΕ_ ΣΑ_

Tr

ΥΕ_ ΛΟ_ ΒΚ_ ΚΟ_ ΜΟ

Tr

Ω_ ΔΚ_ ΒΥ_ ΣΟ_ ΒΟ_ ΚΟΥ_ ΠΛΑ_ Ε_ ΤΕ_ ΣΑ_

J005

ΥΕ_ ΛΟ_ ΒΚ_ ΚΟ_ ΜΟ_ Ω_ ΔΚ_ ΒΥ_ ΣΟ_ ΒΟ_ ΚΟΥ_ ΠΛΑ_ Ε_ ΠΕ_ ΣΑ_



Am,Dk
Trin
G270
Ott



G355
G356
G32
Vi,Si
Sii
L
Σή- με- ρον η ά- παι- ρος ου- σί- α,
Pp
ДѢ_ НѢ_ СѢ_ НС_ КОУ_ СѢ_ НО_ СОУ_ ЦЕ_ СТВО.
S414
S442
ДѢ_ НѢ_ СѢ_ НѢ_ НС_ КОУ_ СѢ_ НО_ Ε_ СОУ_ ЦЕ_ СТВО.
Tr
ДѢ_ НѢ_ СѢ_ НѢ_ НС_ КОУ_ СѢ_ НО_ Ε_ СОУ_ ЦЕ_ СТВО.
Pr



ДѢ_ НѢ_ СѢ



НѢ_ НС_ КОУ_ СѢ_ НО_ Ε_ СОУ_ ЦЕ_ СТВО.



ДѢ_ НѢ_ СѢ



НѢ_ НС_ КХ_ СѢ_ НО_ Ε_ СХ_ ЦЕ_ СПВО.



Am Ott Dk Trin G265 Vi Si G356 G32 Sii L

εν Βη- θλε-έμ σπαρ-γά- νοις εν- ει- λίσ- σε- ται.

Pp

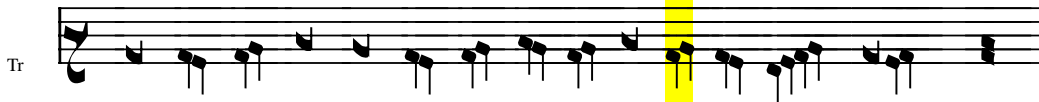
ΒΪ ΒΗ_ ΘΛΕ_Ο_ ΜΪ ΠΕ_ΛΕ_ΝΑ_ ΜΗ ΠΟ_ΒΗ_ ΒΑ_ ΙΕ_ ΤΪ_ ΣΑ_.

S414/42

Tr

ΒΟ ΒΗ_ ΘΛΗ_Ω_ ΜΪ ΠΕ_ΛΕ_ΝΑ_ ΜΗ ΠΟ_ΒΗ_ ΒΑ_ Ε_ ΤΕ_ ΣΑ_.

Pr



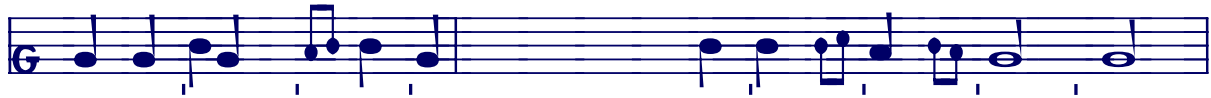
ΒΟ ΒΗ_ ΘΛΗ_Ω_ ΜΪ ΠΕ_ ΛΕ_ ΝΑ_ ΜΗ ΠΟ_ΒΗ_ ΒΑ_ Ε_ ΠΕ_ ΣΑ_.



Am,Dk,Ott,Trin					
Vi,Si					G32
G356					
Sii					
L					
	Σή-	με-	ρον ο	Θε- ός	
Pp					
	Δβ_	Нβ_	Сβ_	Б0_	ГѢ_
S414/42					
Tr					
	Δε_	Нε_	Се_	Б0_	Γ0

Tr okoserdna

J005 Δε_ Нε_ Се_ Б0_ Γ0



Am,Dk Ott Trin G261 Vi Si,G356 G32 Sii L

δὲ ἀ- στέ- ρος Μά-γους εἰς προσ- κύ- νη- σιν ἀ- γει,

Pp

Σ414/42

Tr

ΣΒΚ ΣΔΟ ΓΟ ΒΟΛ ΧΒΥ ΝΑ ΠΟ ΚΛΟ ΝΕ ΝΗ Ε ΠΡΟ ΒΟ ΔΗ ΤΕ

ΣΒΚ ΣΔΟ ΓΟ ΒΟΛ ΧΒΥ ΝΑ ΠΟ ΚΛΑ ΝΑ ΝΗ Ε ΠΡΟ ΒΟ ΔΗ ΤΕ



ΣΒΚ ΣΔΟ ΓΟ ΒΟΛ ΧΒΥ ΒΠΟ ΚΛΟ ΝΕ ΝΗ Ε ΠΡΟ ΒΟ ΔΗ ΠΕ



Trin



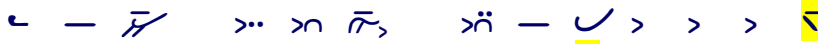
G270



Am,Ott,Dk



G355



Vi,G356,Si



var. Vi

G32



Sii



L



προ-μη- νύον- τας αυ- τού τήν τρι- ή- με- ρον τα- φήν,

Pp



ΠΡΕΔΒΚΖΒΚ_ ЦΙΑ_ ІА СВО_ ІЄ ТРИ ДНЕ ВНО ІЄ ПО_ ГРЕ_ БЕ_ НИ_ ІЄ

S414



S442



ΠΡΟ_ ΒΟΖ_ ΒΚ_ ЦΙΑ_ А СВО_ Ε ΤΡΙ ДНЕ_ ВНО_ Ε ΒΨ_ СΤΑ_ НИ_ Ε

Tr



ΠΡΟ_ ΒΟΖ_ ΒΚ_ ЦΙΑ_ ІО_ ЦІЄ СВО_ ІЄ ТРИ ДНЕ_ ВНО_ ІЄ ПО_ ГРЕ_ БЕ_ НИ_ ІЄ

Tr



Pr

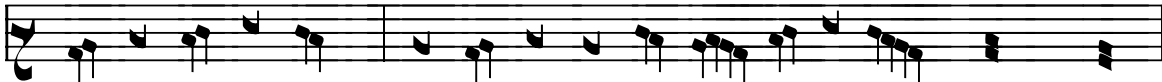


ΠΡΟ_ ΒΟΖ_ ΒΚ_ ЦΙΑ_ А СВО_ Ε ΤΡΙ ДНЕ_ ВНО_ Ε ПО_ ГРЕ_ БЕ_ НИ_ Ε

Pr



J005



ΠΡΟ_ ΒΟΖ_ ΒΕ_ ЦΙΑ_ Ъ СВО_ Ε ΠΡΙ ДНЕ_ ВНО_ Ε ПО_ ΓΡΕ_ ΒΕ_ НИ_ Ε



G261



Am,Dk,Trin



Ott



Vi



Si,G356



G32



Sii



L



ως εν χρυ-σώ και σμύ-ρνη και λι-βά-νω,

Pp



ΙΑ_ ΚΟ ΖΛΑ_ΤΟ· Η ΛΗ_ ΒΑ_ Ν'Σ Η ΖΜΗΡ_ ΝΟΥ·

S414/42



ΙΑ_ ΚΟ ΖΛΑ_ΤΟ Η ΖΜΗΡ_ Ν'Σ Η ΛΗ_ ΒΑ_ Ν'Σ ·

Tr



Pr



ΚΑ_ ΚΟ ΒΟ ΖΛΑ_Τ'Σ Η ΖΜΗΡ_ Ν'Σ Η ΛΗ_ ΒΑ_ Ν'Σ



J005

ΙΑ_ ΚΟ ΒΟ ΖΛΑ_ ΤΕ Η ΖΜΗΡ_ ΝΕ Η ΛΗ_ ΒΑ_ ΝΕ



G261	—	∩	∩	G265
G260	—	∩	∩	
G270	—	∩	∩	
Am,Dk	—	∩	∩	Trin
Ott	∩	∩	∩	



G355	—	∩	∩	
G32	∩	∩	∩	Vi,Si,G356
Sii, L	—	∩	∩	

δι- ό ψάλ-λο-μεν,

Pp

ГѢ МѢ БѢС ПО И МѢ

S414/42	∩	∩	∩	∩	∩
Tr	∩	∩	∩	∩	∩
Pr	∩	∩	∩	∩	∩

Ε ΓΟ ΖΕ ΡΑ ΔΗ ΠΟ Ε ΜΟ

Tr

Ε ΓΟ ΖΕ ΡΑ ΔΗ

trojsvetlá

Tr

ΠΟ Ε ΜΟ

zilotna

J005

Ε ΓΟ ΖΕ ΡΑ ΔΗ

J005

ΠΟ Ε ΜΟ



G260



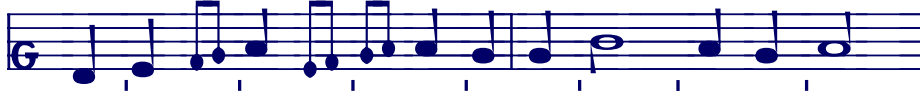
G265



Am, Dk, Ott



Trin



G355



G261



G270



Vi, Si, G356



G32



Sii



L



Ο σαρ-κω-θείς εκ Παρ-θέ-νου Χρι-στέ ο Θε-ός,

Pp



Β'Υ ΠΛ' ΤΗ Β'Υ Η ΣΑ Ο Τ' Δ'Κ Β'Υ ΧΡΗ ΣΤΕ ΒΟ ΖΕ

S442



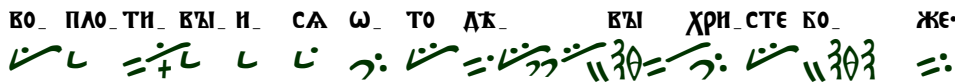
Tr



ΒΟ ΠΛΟ ΤΗ Β'Υ Η ΣΑ Ω ΤΟ Δ'Κ Β'Υ ΧΡΗ ΣΤΕ ΒΟ ΖΕ



Pr



Pr



J005



ΒΟ ΠΛΟ ΠΗ Β'Υ Η ΣΑ Ω ΠΟ Δ'Κ Β'Υ ΧΡΗ ΣΤΕ ΒΟ ΖΕ



G265

e- le- i- son i- mas.



Am,Dk,Ott,Trin

Vi,Si

G32,G356

G261



Sii

L

Pp

σω- σον τάς ψυ- χάς η- μών.

S414

S442

Tr

СПА_ ПА_ СИ ДОУ_ ША_ НА_ ША.

Pr

СПА_ СИ ДОУ_ ША_ НА_ ША.



СПА_ СИ



ДОУ_ ША_ НА_ ША.



СПА_ СИ ДХ_ ША_ НА_ ША.