

26-31.12.

ΚΥΡΙΑΚΗ ΜΕΤΑ ΤΟΥ ΧΡΙΣΤΟΥ ΓΕΝΝΗΣΙΝ

Μνήμην τών Αγίων καί δικαίων,
Ιωσήφ τού Μνήστορος, Δαυῖδ τού Βασιλέως, καί Ιακώβου τού Αδελφοθέου.

Недѣла по рѣтвѣ хрѣтѣ.
Πάλατѣ сѣѣхъ рѣнхъ, іωσηфа ѡερχѣнна, ѡ дѣда царѣ, ѡ іаκωβα, ерѣта еѣѣ.

8. hlas // plag. 4th echos

Αἶμα καί πύρ καί ατμίδα Καπνού

Byz

Am 88r (88), Dk 79v (162), Ott 97r (197-8), Trin 108r (108),
G355 175v (179), G260 77v (82), G261 68v (71), G262 85v (87), G265 77v (77), G270 67v (70)

Vi 87r (173), Sn1214 69v (71), Sn1217 79r (81), G356 66r (68)
Sn1219 – (65++)

Rus

S411 75v

RI

J005 494v (392)

Nápev vzdialený od pôvodiny, uvedený je len variant z S411 .

Text

Εἰς τοὺς Αἴνους, Δόξα... Ἦχος πλ. δ' Ανατολίου

Αἶμα καὶ πῦρ, G2 καὶ ατμίδα Καπνοῦ, a3 -G2
τέρα- τα γῆς, d ἀ προεΐδεν Ἰωήλ. G3

αἶμα τὴν Σάρκωσιν, G2
πῦρ τὴν θεό-τητα, G2
ατμίδα δέ καπνοῦ, cF**
τό Πνεῦμα τό Ἅγιον, D2
τό ἐπελθόν τή Παρθένω, a
καὶ κόσμον ευωδιάσαν. G3

Μέγα τό μυστήριον, G2
τήσ σῆς ἐνανθρωπήσεως, c
Κύριε δόξα σοι. G3

Κρόβь, ἡ Ὄγнь, ἡ κδρένїе δЫма,
чддеа̀ на землѣ г̀же провѣдѣ ю́нлѣ:

κρόβь, βοπλομένїе:

Ὄγнь, εβѣтѣ:

κδρέнїе же дЫма** дѣхъ етѣйѣ
нашѣдыѣ на дѣѣ,
ἡ мїръ ѡблагодѣлїшѣ.

вѣлїе тѣннєтѣ

тѣоєгѡ вочлѣвѣчєнїѣ,

г̀дѣ, елѣва тѣєвѣ.

Prepis // Transcription

Αίμα και πύρ και ατμίδα Καπνού

Trin

G355

G260

Am

Dk

Ott

Vi

Sn1214

S411

J005

Αί- μα και πύρ* και ατ- μί- δα Καπ- νού,*
Κρο_ κε η ωΓ_ ηε ΚΧ_ ρε_ ηη_ ε ΔΥ_ μα.
Κρο_ κε η ωΓ_ ηε ΚΧ_ ρε_ ηη_ ε ΔΥ_ μα.



Am



G261



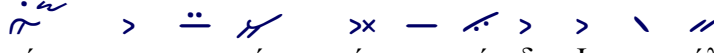
Dk



Vi



Sn1214



τέ- ρα- τα γής ά προ-εί- δειν Ι- ω- ήλ*

S411



ΥΙΟ_ ΔΕ_ ΣΑ_ ΔΗ_ ΒΕ_ ΗΑ_ Α. Ε_ ΖΕ_ ΠΡΟ_ ΒΗ_ ΔΕ_ Η_ Ω_ Η_ ΛΒ.



J005

ΥΙΟ_ ΔΕ_ ΣΑ_ ΔΗ_ ΒΕ_ ΗΑ_ Α. Ε_ ΖΕ_ ΠΡΟ_ ΒΗ_ ΔΕ_ Η_ Ω_ Η_ ΛΒ.



Am



G355



Vi



Sn1214



αί- μα τήν Σάρ-κω- σιν* πύρ τήν θε- ό- τη- τα *

S411

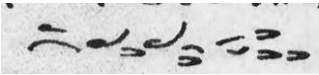


ΚΡΟ_ ΒΕ_ Β' ΠΛΟ_ ΞΙΕ_ ΗΗ_ Ε_ ΩΓ_ ΗΕ_ ΒΟ_ ΖΕ_ ΣΤΒΟ



J005

ΚΡΟ_ ΒΕ_ ΒΟ_ ΠΛΟ_ ΞΙΕ_ ΗΗ_ Ε_ ΩΓ_ ΗΕ_ ΒΟ_ ΖΕ_ ΣΤΒΟ



G355



Trin



G265



Am



G260



Dk



G355



Vi

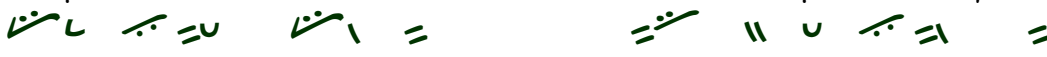


Sn1214



ατ- μί- δα δέ κα- πνού * τό Πνεύ- μα τό Ά- γι- ον *

S411

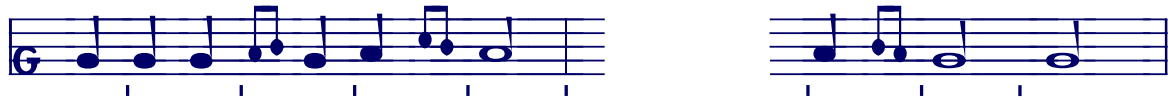


κοῦ ρε- νη- ε θε ἄγι- μα δοῦ- χο πρε- σβι- τῶ- ν

J005



κῶ ρε- νη- ε θε ἄγι- μα δοῦ- χο πρε- σβι- τῶ- ν



Ott



Am



Ott



G261



G355



Vi



τό επ-ελ-θόν τή Παρ-θέ-νω* καί κόσμον ευ-ω-δι-ά-σαν,*

S411

ΠΡΕ_ΒΟ_Σ_ΣΕ_ΔΟ_Σ_Η_Η_ΝΑ_ΔΕ_ΒΟΥ_Η_ΜΗ_ΡΑ_ΒΛΑ_ΓΟ_ΙΟΥ_ΧΑ_ΒΟ_Σ_Η.

J005



ΠΡΕ_ΒΟ_Σ_ΣΕ_ΔΟ_Σ_Η_Η_ΝΑ_ΔΕ_ΒΟΥ.



J005

Η_ΜΗ_ΡΑ

J005



ΒΛΑ_ΓΟ_Υ_ΧΑ_ΒΟ_Σ_Η.



Am > ˆ ˆ ˆ / > > ˙ ˆ > ˆ > ˆ ˆ ˆ ˆ ˆ ˆ
 G260 > ˆ ˆ ˆ / > ˆ > ˙ ˆ > ˆ > ˆ > ˆ ˆ ˆ ˆ ˆ ˆ
 G355 > ˆ ˆ ˆ / > > > ˙ ˆ > ˆ > ˆ > ˆ > ˆ ˆ ˆ ˆ ˆ ˆ



Ott > ˆ ˆ ˆ / > > ˙ ˆ > ˆ > ˆ ˆ ˆ ˆ ˆ ˆ
 Trin > ˆ ˆ ˆ / > ˆ > ˙ ˆ > ˆ > ˆ ˆ ˆ ˆ ˆ ˆ
 Vi > / > / > > ˙ ˆ > / > ˆ ˆ ˆ ˆ ˆ ˆ
 Sn1214 > / > / > > ˙ ˆ > / > ˆ ˆ ˆ ˆ ˆ ˆ

Μέ-γα τό μω-στή-ρι-ον* τής σής εν-αν-θρω-πή-σε-ως*

S411 > ˆ ˆ ˆ / > ˆ > ˙ ˆ > ˆ > ˆ ˆ ˆ ˆ ˆ ˆ
 ΚΕ_ ΛΗ_ ΙΑ_ ΤΑ_ Η_ ΝΑ. ΤΩ_ Ε_ ΓΩ_ Β' _ ΥΕ_ ΛΟ_ Β' _ ΥΕ_ ΗΗ_ ΙΑ.



J005

ΚΕ_ ΛΗ_ ΙΑ_ ΠΑ_ Η_ ΝΑ.



J005

ΠΩ_ Ε_ ΓΩ



J005

ΒΟ_ ΥΕ_ ΛΟ_ Β' _ ΥΕ_ ΗΗ_ ΙΑ.



G261



Am



Ott,Dk



Trin



Vi



Κύ-ρι-ε δό-ξα σοι. +

S411



ΓΟ_ ΣΠΟ_ ΔΗ_ ΣΛΑ_ ΒΑ_ ΤΕ_ ΒΓ.



J005

ΓΟ_ ΣΠΟ_ ΔΗ_ ΣΛΑ_ ΒΑ_ ΠΕ_ ΒΓ.