

25.12. – Stichira 6. hlasu

25.12. – Stikheron of the 6th echos

Bolharskij rospev (BR) – RI, PP

Stupnica // The musical scale

Teoretická byz. stupnica

// Theoretical byzantine scale

H	C	D	E	F	G	a	h
F	G	a	h	c	d	e	h/b
mi	fa do	re	mi	fa do	re	mi	fa

Kyjevská notácia // *Kievan notation*



Stichira – 25.12.

J289



Ε ΓΔΑ ΒΡΕ ΜΑ Ε ΖΕ



НА ΖΕΜ ΛΙΟ ΠΗ ΣΕ ΠΒΙ Α ΠΒΟ Ε ΓΩ



ΠΕΡ ΒΟ Ε НА ΠΗ СА НІ Ε ВСΕ ΛΕ ΗΤ БИ



ΠΟ ΓΔΑ ΒΟ ΧΟ ΠΤ Ε СΗ ΓΕ ΛΟ ΒΤ ΚΩ



НА ΠΗ СА ΠΗ Η ΜΕ НА



ΒΤ ΡΧ ΓΟ ЦИ ΡΟ ЖДЕ СПВХ ΠΒΟ Ε ΜΧ



СЕ ΓΩ ΡΑ ДН ПΑ ΚΟ ΒΟ Ε ΠΟ ΒΕ ΑΤ НІ Ε



Ω ΚΕ СА ΡΑ ΒΟ ΓΛΑ СΗ СА



БҮҮ НА ГШ БО ПВО_ € ГШ ЦА_ СПВІ_ А



НА ІА_ НО_ € ШБ_ НО_ БИ_ СА



пѣ̣ пе_ Бѣ ПРН_ НО_ СИ̣ ѿ МЫ_



ПА_ ѿ ѿ_ мѣ̣ НА_ ГШ



ДА_ НО_ САО_ ВІ_ А



ПРА_ БО_ СЛА_ НА_ ГШ БО_ ГА_ СЗА



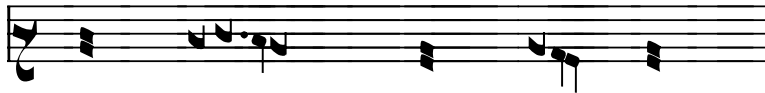
БО_ ГО_ САО_ ВІ_ €



ІА_ КШ БО_ ГХ ѿ СПА_ СХ ДХШ' НА_ ШН_



ДХ_ ША_ НА_ ШН_



Ε ΓΔΑ ΒΡΕ ΜΔ



Ε ΖΕ ΗΑ ΞΕΜ ΛΓΟ ΠΡΗ ΣΙΕ ΠΒΙ Δ ΠΒΟ Ε ΓΩ



ΠΕΡ ΒΟ Ε ΗΑ ΠΗ ΣΑ ΗΙ Ε ΒΣΕ ΛΕ ΗΪ ΒΪ



ΠΟ ΓΔΑ ΒΟ ΧΟ ΠΤ Ε ΣΗ ΞΕ ΛΟ



ΒΤ ΚΥ ΗΑ ΠΗ ΣΑ ΠΗ Η ΜΕ ΗΑ



ΒΤ ΡΧ ΓΟ ΞΗ ΡΟ ΖΔΕ ΣΠΒΧ ΠΒΟ Ε ΜΧ



ΣΕ ΓΩ ΡΑ ΔΗ ΠΑ ΚΟ ΒΟ Ε ΠΟ ΒΕ ΛΤ ΗΙ Ε



Ω ΚΕ ΣΑ ΡΔ ΒΟ ΓΛΑ ΣΗ ΣΔ



вѣч_ на_ гш бо_ шво_ є_ гш *



ца_ спвї_а_ бѣ_ на_ ѿ_а_ но_ є_ ѿб_ но_ ви_ са_



пѣ_ пи_ прн_ но_ си_ ѿ_ мы_ па_ че_



ѿ_ мѣ_ на_ гш_ да_ но_ сло_ вї_ а_



пра_ бо_ сла_ на_ гш



бо_ ѿ_а_ са_ бо_ го_ сло_ вї_ є_



ѿ_ ку_ бо_ гш_ ѿ_ спа_ сш_ дш_ на_



шн.