

14.9.

Η παγκόσμιος Ὑψωσις τοῦ τιμίου καὶ ζωοποιοῦ Σταυροῦ.

Всели́нное воздвѣженіе четна́гѡ ѡ живото́творцагѡ крѣ́тъ

8. hlas // plag. 4th echos

*Úprava na spev podľa najstarších ruténskych prameňov
// Scores for singing (oldest RI)*

RI

J002 64v (65)

J005 182v (I/368)

J029 76r (124)

VS



ΚϞΕ̇ ΗΑ_ ΥΕΡ_ ΠΑ̇ ΜΟ_ V_ ΣΕ̇



ΒΠΡΑΣ_ ΜΩ_ ΚΕ_ ΖΑ̇ ΥΕΡ_ ΗΟ_ Ε_ ΠΡΕ_ ΣΤ_ ΥΕ



ΙΣ_ ΡΑ̇ Η_ ΛΓΟ_ ΠΤ_ ΣΕ_ ΧΟ_ ΔΑΣ_ ΨΙΔ_



ΠΟ_ ΚΕ_ ΨΒ_ ΡΑ̇ ΗΨ_ ΦΑ_ ΡΑ_ Ύ_ ΗΟ_ ΒΥ̇ ΚΟ_ ΛΕ_ ΣΗΗ_ ΨΑ̇



ΟΥ_ ΔΑ̇ ΡΗ̇ ΣΟ_ ΒΟ_ ΚΧ_ ΠΗ̇



ΒΟ_ ΠΡΕ_ ΚΗ̇ ΗΑ_ ΠΗ_ ΣΑ̇ ΗΕ_ ΠΟ_ ΒΤ_ ΔΗ̇ ΜΟ_ Ε_ Ω_ ΡΑ̇ ΚΙ_ Ε



ΠΤ_ ΧΡΙ_ ΣΠΧ_ ΠΟ_ Η̇ ΒΟ_ ΓΧ_ ΗΑ_ ΣΕ_ ΜΧ



ΓΑ_ ΚΟ_ ΠΡΟ_ ΣΛΑ_ ΒΗ_ ΣΑΣ_ ✠



J029



ⲛⲉⲛ̂ ⲃⲐ ⲱⲃ̣ ⲣⲁ̣ ⲡⲁ̣ ⲛⲓ ⲡⲣⲓ̣ ⲉ̣ ⲁ̣ ⲥⲁ



ⲡⲣⲟ̣ ⲥⲁ̣ ⲃⲉ̣ ⲛⲓ̣ ⲉ̣̣ ⲃⲐ ⲡⲣⲉ̣̣ ⲣⲁ̣̣ ⲥⲁ̣̣ ⲉ̣̣ ⲥⲃⲁ̣ ⲱⲡⲉ̣̣ ⲛⲛ̣ ⲕⲁ



ⲛⲉ̣ ⲡⲁⲟ̣ ⲁ̣ⲥ̣ ⲱⲡⲉ̣̣ ⲛⲕⲉ̣̣ ⲡⲣⲉ̣̣ ⲛⲕⲉ̣̣ ⲱⲡⲉ̣̣ ⲕⲃⲛⲛ



ⲛⲓ̣ ⲛⲓ̣̣ ⲡⲣⲟ̣ ⲱⲡⲉ̣̣ ⲡⲉ̣̣ ⲁ̣ⲣⲉ̣̣ ⲃⲐ ⲕⲣⲉ̣̣ ⲥⲡⲁ



ⲃ̣ ⲁ̣ⲣⲉ̣̣ ⲛⲕⲁ̣ ⲃⲁ̣̣ ⲛ̣ ⲟⲩ̣ ⲡⲛⲃⲉ̣̣ ⲛⲕⲉ̣̣ ⲛⲓ̣ ⲉ̣̣ .



САЛЫ_ ША́ ГО_ СПО_ ДИ



СМО_ ПРѢ_ НІ_ ѿ ПВО_ Е_ ГШ ПА_ Н СПВО



РАУ_ Х_ МІ́ ДІ_ ЛА ПВО_ ѿ.



И ПРѠ_ СЛА_ БН ПВО_ Е_ БО_ ЖЕ_ СПВО •



ΠΡΕ_ ΒΛΑ_ ΚΕ_ ΗΘ_ Ε_ ΔΡΕ_ ΒΟ



ΗΑ_ ΗΕ_ ΚΕ_ ΡΑΣ_ ΠΑΣ_ ΣΑΣ_ ΧΡΙ_ ΣΠΟ



ЦА_ И_ ГО_ СПО



Η_ ΚΕ_ ΠΑ_ ΔΕ_ ΔΡΕ_ ΒΟ_ ΠΡΕ_ ΑΣΠΗ_ ΒΥ



ΠΟ_ ΒΟ_ ΓΟ_ ΠΡΕ_ ΑΣΠΗ_ ΣΑΣ



ΒΟ_ ΓΧ_ ΠΡΗ_ ΓΒΟ_ ΔΗ_ ΣΧ_ ΣΑΣ_ ΠΛΟ_ ΠΙ_ ΓΟ



ΠΟ_ ΔΑ_ ΓΟ_ ΨΕ_ ΜΧ_ ΜΗ_ ΔΧ_ ΣΑ_ ΗΑ_ ΣΗ.



Β^ΑΟ_ ΗΑ_ ΓΩ_ ΣΒΚ: ϞΣ_ ΒΟ_ ΟΥ_ ΠΡΟ_ ΒΤ.



ΔΑΑ_ ΗΗ_ Ι_ Ω_ ΗΑ_ ΚΡΕ_ ΣΠΟ_ ΒΗ^Α_ ΗΩ_ ΡΑΣ_ ΠΡΟ_ ΣΠΕ^ς



ΣΠΑ_ ΣΗ_ ΠΕ^Α_ ΗΧ_ ΓΟ_ ΣΠΡΑ^Α_ ΠΡΟ_ ΩΒ_ ΡΑ_ ΖΑ_ ΣΗΕ_ ΓΑ_ ΒΤ.



ΠΕ^ω_ Η_ ΠΡΗ_ ΔΗΕ^Α_ ΒΕ^Α_ Η_ ΣΗΕ^Α



ΠΡΕ_ ΜΙ^ς_ ΗΟ_ Ε_ ΒΟ^Α_ ΚΡΕ_ ΣΕ_ ΗΙ_ Ε_ ΠΡΟ_ ΠΗ_ ΣΑ^Α_ ΣΗΕ



ΠΑΟ_ ΠΙ_ ΓΟ_ ΠΡΗ_ ΓΒΟ_ ΖΔΕ_ ΗΑ_ ΓΩ_ ΧΡΙ^Α_ ΣΠΑ_ ΒΟ_ ΓΑ.



Η^Α_ ΠΡΗ_ ΔΗΕ^Α_ ΗΥ^ω_ ΒΟ^Α_ ΚΡΕ_ ΣΕ_ ΗΙ^ω_ Ε^ω



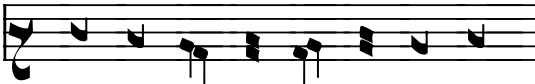
ΜΙ^ς_ ΠΡΟ_ ΣΒΚ: ΞΙ_ ΣΑ_ ΓΩ.



Безъѣноу великіи



мъ инъ пелъ слоуиъ пнъ багъ логъ днъ по коу ле ба.



ды шъ циеу пре циеу ниеу



и слоу хъ леу ниеу боу гоу меу зкоу еу



ѡ бау теу пнъ ѡ поу кнъ не оу спрау ши гау ѡу збѣ скау а.



ни ѡу снѣ дау а



ноу поу пнъ вшъ ды шъ цхъ роу соу ноу ноу мхъ дхъ ххъ.



соу ѡу неу схъ циеу поу ау ххъ преу пѣу пнъ



ѡу пнѣу и нау боу жеу блау гоу слоу веу еу си.



БЛАГО СЛОВН ПЕ Ф ПРЦЫ



ПРО И ЦИ РА НО ЧИ СЛѢ НІ И



СО ДѢ ПЕ ЛА Ф ПЦА БО ГА ПО ПЕ.



СНИ ШЕ ШЕ Е СЛО БО И ШГ ВЗ РО СХ ПРѢ ПКО ШЕ Е



И ПРѢ ВОЗ НО СИ ПЕ ВСѢ ЖИЗ ПО ДА БА ГО ЦА ГО



ДХ ХА ВСЕ СВѢ ПЛА ГО БО (ВСѢ) ВѢ КИ.



Т^а и́ ε_ сн_ бо_ го_ ро_ дн_ цѣ



ра́ нѣ_ бо_ дѣ_ ла_ нш



бо_ ра_ сплн_ шї_ хрї_ спа



н_ же_ крѣ_ но_ ε



жн_ бо_ нѣ_ но_ ε



на_ зем_ ли_ на_ са_ дн_ сѣ_ дѣ_ бо



плѣ_ ны_ нѣ_ бо_ но_ сн_ мѣ



по_ кла_ нѣ_ го_ цѣ_ сѣ_ ε_ мѣ



плѣ_ бѣ_ ли_ га_ ѿ_ ε.



СНѢ ДІ ГО ДРЪ БА



РО ДХ ПРН БЛ ША Ъ



СМЕР КРЪ СПО



ОУ ПРА ДНН СЪ ДНѢ



Н БО ПРА МА ПЕ НА Ъ ВСЕ РО НА Ъ КЛЪ ПБА РА РХ ШН СЪ



ПРО СЪ БЕ НІ Є ЧН СПЫ Ъ БО ГО МА ПЕ РЕ



ГО РЕ ВСЪ СН АЫ



НЄ БЕ СНЫ Ъ



БЕ АН ЧА ГО .