

14.9.

*Η παγκόσμιος Ὑψωσις τοῦ τιμίου καὶ ζωοποιοῦ Σταυροῦ.*

*Всели́нное воздвѣженіе четна́гѡ ѿ живото́вора́цагѡ крѣ́ста*

**8. hlas // plag. 4<sup>th</sup> echos**

*Úprava na spev podľa novších ruténskych prameňov  
// Scores for singing (RI)*

**RI**

**J673 141r (276)**

VS

J046 192r,

I229 230v ~ L1700

I80 101r, 116v

L1700 285r (673) ~ J429

L1709 142v (332)



Κ<sup>α</sup> ρ<sup>ε</sup> ΗΑ\_ ΥΕ<sup>ω</sup> ΠΑ<sup>π</sup> ΜΟ\_ V\_ ΣΕ<sup>''</sup>



ΒΠ<sup>ω</sup> Μ<sup>ω</sup> ΚΕ\_ ΖΑ<sup>ω</sup> ΥΕ<sup>ω</sup> ΗΟ\_ Ε ΠΡΕ\_ ΣΤ\_ ΥΕ



ΙΣ\_ ΡΑ<sup>α</sup> Η\_ ΛΓΟ ΠΤ\_ ΣΕ\_ ΧΟ\_ ΔΔ\_ ΨΔ.



ΠΟ\_ ΚΕ\_ ΨΒ\_ ΡΑ<sup>α</sup> ΗΨ ΦΑ\_ ΡΑ\_ Ύ\_ ΗΟ\_ ΒΥ<sup>ω</sup> ΚΟ\_ ΛΕ\_ ΣΗΗ\_ ΨΑ<sup>ω</sup>



ΟΥ\_ ΔΑ<sup>α</sup> ΡΗ<sup>π</sup> ΣΟ\_ ΒΟ\_ ΚΧ\_ ΠΗ



ΒΟ ΠΡΕ\_ ΚΗ<sup>η</sup> ΗΑ\_ ΠΗ\_ ΣΑ<sup>π</sup> ΗΕ\_ ΠΟ\_ ΒΤ\_ ΔΗ<sup>η</sup> ΜΟ\_ Ε\_ Ω\_ ΡΑ<sup>α</sup> ΚΙ\_ Ε



ΠΤ<sup>ω</sup> ΧΡ<sup>ι</sup> ΣΠΔ ΠΟ\_ Η<sup>ω</sup> ΒΟ\_ ΓΧ\_ ΗΑ\_ ΣΕ\_ ΜΔ



ΓΑ\_ ΚΨ ΠΡΟ\_ ΣΛΑ\_ ΒΗ\_ ΣΔ\_ .



ⲛⲉ̣ ⲃⲟ ⲱⲃ̣ ⲣⲁ̣ ⲡⲁ̣ ⲛⲓ ⲡⲣⲓ̣ ⲉ̣ ⲁ̣ ⲥⲁ



ⲡⲣⲟ̣ ⲥⲁ̣ ⲃⲉ̣ ⲛⲓ̣ ⲉ̣ ⲃⲟ ⲡⲣⲉ̣ ⲣⲁ̣ ⲥⲁ̣ ⲉ̣ ⲥⲃⲁ̣ ⲱ̣ ⲛⲓ̣ ⲛⲓ̣ ⲕⲁ



ⲛⲉ̣ ⲡⲁⲟ̣ ⲉ̣ ⲱ̣ ⲱ̣ ⲛⲓ̣ ⲛⲉ̣ ⲡⲣⲉ̣ ⲛⲉ̣ ⲱ̣ ⲕⲃⲛⲓ



ⲛⲓ̣ ⲛⲓ̣ ⲡⲣⲟ̣ ⲱ̣ ⲛⲉ̣ ⲉ̣ ⲃⲟ ⲕⲣⲉ̣ ⲥⲡⲁ



ⲃ̣ ⲉ̣ ⲱ̣ ⲛⲉ̣ ⲃⲁ̣ ⲛ ⲟⲩ̣ ⲡⲛⲉ̣ ⲛⲉ̣ ⲛⲓ̣ ⲉ̣ .



САЛ\_ ША̇ ГО\_ СПО\_ ДИ



СМО\_ ПРѢ\_ НІ\_ ѿ ПВО\_Є\_ ГШ ПА\_ Н̇ СПВО



РАУ\_ Д\_ МІ̇ ДІ\_ ЛА̇ ПВО\_ ѿ.



И ПРѠ\_САА\_ БН̇ ПВО\_Є\_ БО\_ ЖЕ\_ СПВО •



ΠΡΕ\_ ΒΛΑ\_ ΚΕ\_ ΝΟ\_ Ε\_ ΔΡΕ\_ ΒΟ



ΝΑ\_ ΗΕ\_ ΚΕ\_ ΡΑΣ\_ ΠΑΣ\_ ΣΑΣ\_ ΧΡΙ\_ ΣΠΟ



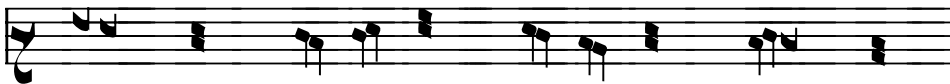
ΠΑ\_ Η\_ ΓΟ\_ ΣΠΟ



Η\_ ΚΕ\_ ΠΑ\_ ΔΕ\_ ΔΡΕ\_ ΒΟ\_ ΠΡΕ\_ ΑΣΠΗ\_ ΒΥ



ΠΟ\_ ΒΟ\_ ΓΟ\_ ΠΡΕ\_ ΑΣΠΗ\_ ΣΑΣ



ΒΟ\_ ΓΧ\_ ΠΡΗ\_ ΓΒΟ\_ ΔΗ\_ ΣΙΧ\_ ΣΑΣ\_ ΠΛΟ\_ ΠΙ\_ ΓΟ



ΠΟ\_ ΔΑ\_ ΓΟ\_ ΞΕ\_ ΜΧ\_ ΜΗ\_ ΔΧ\_ ΣΑ\_ ΝΑ\_ ΣΗ.



Β<sup>α</sup>ο\_ να\_ γω\_ σβ<sup>κ</sup>ς\_ ρς\_ βο\_ ου\_ πρό\_ β<sup>κ</sup>.



Δαα\_ ηη\_ ι\_ ω\_ να\_ κρε\_ σπο\_ β<sup>κ</sup>η\_ ηω\_ ρας\_ προ\_ σπ<sup>ε</sup>



σπα\_ ση\_ π<sup>ε</sup>\_ ηχ\_ το\_ σπ<sup>ρα</sup> πρό\_ ωβ\_ ρα\_ ρα\_ ση\_ τα\_ β<sup>κ</sup>.



π<sup>ε</sup>\_ προη\_ δ<sup>η</sup>\_ β<sup>ε</sup>\_ η\_ ση<sup>ε</sup>



προ\_ μ<sup>ε</sup>\_ νο\_ ε\_ β<sup>ο</sup>\_ κρε\_ σε\_ η<sup>ι</sup>\_ ε\_ προ\_ πη\_ σα\_ ση



πλο\_ π<sup>ι</sup>\_ το\_ προη\_ γβ<sup>ο</sup> ρδε\_ να\_ γω\_ χ<sup>ρι</sup>\_ σπα\_ βο\_ τα.



η\_ προη\_ δ<sup>η</sup>\_ η<sup>ι</sup>\_ β<sup>ο</sup>\_ κρε\_ σε\_ η<sup>ι</sup>\_ ε<sup>ω</sup>



μ<sup>ε</sup>\_ προ\_ σβ<sup>κ</sup>ς\_ σα\_ γω.



Безъ́мнo\_ е\_ вѣ\_ лѣ\_ нї\_ е\_



мъ\_ чн\_ пѣ\_ лѣ\_ ѡло\_ жї\_ е\_ пн\_ ва\_ гш\_ аг\_ о\_ дн\_ по\_ ко\_ лѣ\_ ба\_



ды\_ шх\_ цї\_ е\_ пр\_ е\_ цї\_ е\_ нї\_ е\_



и\_ ѡло\_ хх\_ лѣ\_ нї\_ е\_ бо\_ го\_ мѣ\_ зко\_ е\_



ѡ\_ ба\_ чї\_ пр\_ и\_ ѡ\_ пр\_ о\_ ки\_ не\_ оу\_ сп\_ ра\_ ши\_ га\_ рѣ\_ зкѣ\_ ска\_ ѡ\_



ни\_ ѡг\_ нї\_ е\_ дѣ\_ ѡ\_



но\_ пр\_ о\_ пн\_ вш\_ ды\_ шх\_ цї\_ х\_ рѣ\_ со\_ нѣ\_ но\_ мх\_ дх\_ хх\_



со\_ ѡг\_ нї\_ е\_ сх\_ цї\_ е\_ по\_ ѡ\_ хх\_ пр\_ е\_ пт\_ пн\_



ѡ\_ пцѣ\_ и\_ на\_ бо\_ жї\_ е\_ ба\_ а\_ го\_ са\_ о\_ вѣ\_ ѣ\_ си\_ .



БЛАГО СЛОВО БИ ПЕ Ф ПРЦЫ



ПРО И ЦИ РА НО ЧИ СЛЕНИ И



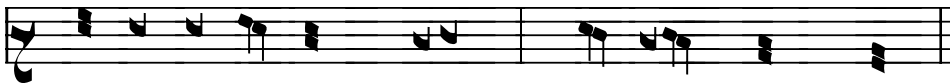
СО ДТ ПЕ ЛС Ф ПЦА БО ГА ПО ПЕ.



СНИ ШЕ ШЕ Е СЛО БО И ШГ ВЗ РО СХ ПР ПКО ШЕ Е



И ПР БО ЧНО СИ ПЕ ВСЖ ЖИЦ ПО ДА БА ГО ЦА ГО



ДХ ХА ВСЕ СВ ПЛА ГО БО ( ВСА ) ВГ КИ.





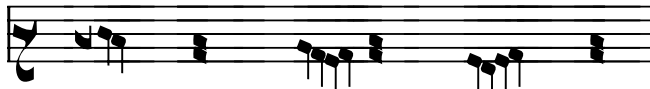
Т\_ А\_ Н̄\_ Є\_ СН\_ БО\_ ГО\_ РО\_ ДН\_ ЦЕ



РА̇\_ НЄ\_ БО\_ ДТ\_ ЛА̇\_ НУ



БО\_ РА\_ СПН̄\_ ШІ\_ ХРІ\_ СПА



Ω\_ Н\_ ЖЄ\_ КРЄ\_ НО\_ Є



ЖН\_ БО\_ НО\_ НО\_ Є



НА\_ ЗЕМ\_ АН\_ НА\_ СА\_ ДН\_ СΔ\_ ΔΡЄ\_ БО



ΠΣ̄\_ НЫ\_ НТ\_ БО\_ НО\_ СН\_ МΔ



ПО\_ ΚΛΑ\_ ΗΔ\_ ГО\_ ЦЕ\_ СΔ\_ Є\_ ΜΔ



ΠΔ\_ ΒЄ\_ АН\_ ΓΑ\_ Ω\_ Є.



СНѢ ДІ ГО ДРѢ БА



РО ДХ ПРН БЛІ ША Ъ



СМЕР КРѢ СПО



ОУ ПРА ДНН СЪ ДНѢ



Н БО ПРА МА ПЕ НА Ъ ВСЕ РО НА Ъ КЛЪ ПБА РА РХ ШН СЪ



ПРО СЪ БЕ НІ Є ЧН СПЫ СЪ БО ГО МА ПЕ РЕ



ГО РЕ ВСЪ СН АЫ



НЄ БЄ СНЫ СЪ



БЄ АН ІА ГО .