

## 8.9. / Prepolovenie

### 8. hlas // plag. 4<sup>th</sup> echos

#### **Ruténske irmologiony a Prostopenie** **// RI and Prostopinije**

#### Ruské neумы (15.-17. stor.) // Russian neumes

S408 79r ff. (80), S410 76v (80), S411 362v (368) (~ S410), S412 412v (423), S413 121v (130) (~ S410), S414 68r (73), BN 84, S429 80v (90), S430 118v (127),

#### Staroobradovci // Old Believers

*Pomorský* irmologion 161r (324),

#### RI (8.9. // Prepolovenie)

J005 184r (I/371)

J029 169

J002 61v (62), 212r

J046 192v (181)

J673 142r, 209r (Prazdniky, Stolp)

I229 138v (4165)

I80 98v

J480 117r (114)

L1700 287r (674)

L1709 143r (333)

VS 237 (9. pieseň)

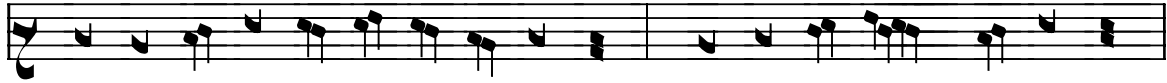
J1061 (Loza) 191/228

*Prepis // Transcription*

1 / Ωδή α'



Со-κρῶ<sup>π</sup> σὴν<sup>π</sup> σὴν<sup>π</sup> μὲν βρα-νὴν μὲν σὴν<sup>π</sup> τὸ σὴν<sup>π</sup> ἐ- τὸ.



ὼ προ-βῆ<sup>α</sup> σὴν<sup>π</sup> μὲν ἰσ- ρά- ν- λῶ. σὴν<sup>π</sup> βῶ- ρῆ<sup>ω</sup> τῆ<sup>ω</sup> νο- ε μο- ρε.



πο- ἦ<sup>ω</sup> ἐ- μὲν. ἴα- κω ἦ-ρ- βα- νη- πῆ- λο- να- σὴν<sup>π</sup> μὲν βο- γῶ



ἴα- κω προ-σλα- νη- σῶ :

3 / Ωδή γ'



Πῆ- ρῆ- σῶ σῶ σῶ<sup>α</sup> τῆ<sup>α</sup> μο- ε βο- το- σπο- δῆ:



βο- ρ- η- σῶ σῶ ρο- γῶ<sup>ω</sup> μὲν<sup>ω</sup> βῶ- ρῆ<sup>ω</sup> μο- ἐ



ρῶ<sup>ω</sup> σὴν<sup>π</sup> ρῆ- σα- σῶ<sup>ω</sup> να βρα- γῆ- μο- ἴα οὐ- σπα- μο- ῶ



βο- κῆ- σῶ<sup>ω</sup> λῆ- σῶ. ὦ σπα- σῶ- ἦ- ἦ πῆ- οῦ<sup>ω</sup>.

4 / Ωδή δ'

СЛЫ ША ГО СПО ДИ СЛД ПВО И ОУ БО Д СД.

ГА КШ НЕ И РЕ ЧЕ НЫ СО ВТ ПО, БОГЪ СЫ ПРИ СНО СХ ЦНЫ.

Ш ДТ ВЫ ПРО ШЕ Е СИ ВО ПЛО ЦСА.

СЛА ВА СНИ ХО ДЕ НИ ГО ПВО Е МХ.

ХРІ СПЕ СЛА ВА СИ АТ ПВО Е.

5 / Ωδή ε'



Г<sup>о</sup> спо\_ди бо\_же нашъ ми да<sup>ж</sup> на.



го\_ спо\_ди бо\_же нашъ спаса\_жи ны



го\_ спо\_ди ра\_з\_вѣ\_сте\_бе\_и\_ но\_ гш не вѣ\_мы



и\_ ма\_шво\_е\_и\_ ме\_нх\_е .

6 / Ωδή ς'



ΚΟ ΒΟ ΔΥ ΜΟ ΣΚΙΑΣ ΥΕ ΛΟ ΒΕ ΚΟ ΛΙΟ ΒΥΕ



ΒΟΛ ΗΑ ΜΗ ΚΗ ΠΕ ΣΚΗ ΜΗ Ω ΒΧ ΡΕ ΒΑ ΓΟ ΣΑ



ΠΕ ΚΕ ΓΑ ΚΩ Ι Ω ΝΑ ΒΟ ΠΙ ΓΟ ΠΗ



ΒΟ ΒΕ ΔΗ Ω ΠΛΗ ΚΗ ΒΟ ΜΟ.



ΒΑΑ ΓΟ Χ ΠΡΟ ΒΝΕ ΓΟ ΣΠΟ ΔΗ .

7 / Ωδή ζ'



~~Κ~~ΑΛ ΔΕ ΣΚΑ ΠΕΨΙ Ο ΓΝΕ ΡΑ ΠΑ ΛΑ Ε ΜΑ



Ω ΡΟ ΣΑ ΣΕ Σ ΔΧ ΧΟ ΒΟ ΚΙ Η ΠΡΕ ΣΠΟ Σ ΝΙ Ε

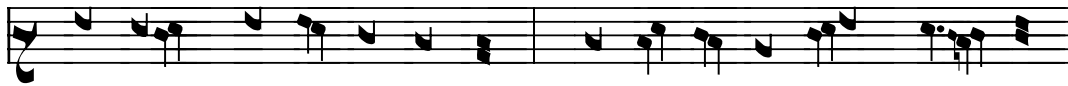


Ω Π ΡΟ ΨΙ ΠΟ Σ ΧΑ ΒΑΑ ΓΟ ΣΑΟ ΒΕ Ε ΣΗ ΒΟ ΚΕ



Ο ΠΕΨΖ ΗΑ ΣΗ

8 / Ωδή η'



Ἰοκρῶν· βᾶ δὲ βο δᾶ μη πρὲ βί σπρῆ ἡδ· δ σβο δ



πο λα γὰ δὲ μό ργο πρὲ δᾶ πῆ· κόκζ



ἦ σο δερ· ἡδ βσδ



πδ πο ε̇· σὸ· ηζε πδ· σλα· βη λχ· ηδ



πε βῆ· πρη νό· ση πῆ· σ βσδ· πβα



ἰα· κω σο· δᾶ· πε· λιθ· βσδ· βο· βῆ· κη·



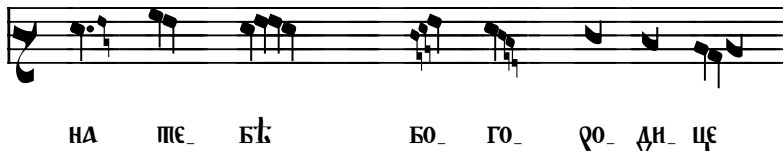
9 / Ωδή θ'



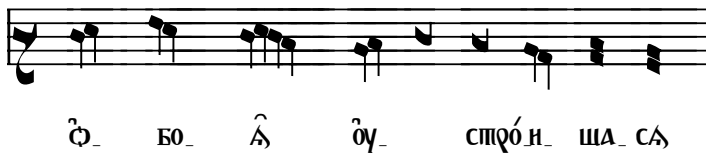
Χρῆμα μαρτυροῦμεν δεσπο



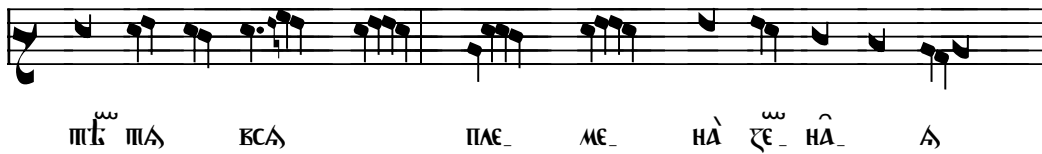
ἡ σφοδρὸν δεῖ βαρύνει πορρῶς δένει



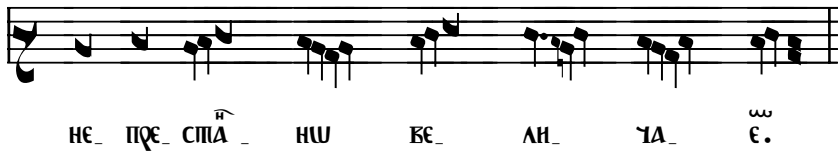
να με βεβόγορον δειψέ



ὁ βοῶν οὐ σφοδρῶς σα



πῶς παβὸς παμενὰ ζεῖνὰς



ἡ προσηλυτικὴ ἐπιπέ

9 / Ωδή θ' – *diplosiasmos*



Χ<sup>ϛ</sup> ἴκε μά\_ με\_ ρε<sup>ω</sup> δ<sup>ϛ</sup> σκπο



ἡ σπ<sup>ϛ</sup>ρα\_ νο δ<sup>ϛ</sup> βα<sup>ω</sup> δ<sup>ϛ</sup> πο\_ ρο<sup>ϛ</sup> δέ\_ ἡ\_ ε



να με\_ β<sup>ϛ</sup> βο\_ γο\_ ρο\_ δι\_ ψε



ὁ\_ βο\_ ἁ<sup>ϛ</sup> οὐ\_ σπ<sup>ϛ</sup>ρο\_ η\_ σα\_ σα



π<sup>ϛ</sup> σα\_ βσα\_ παε\_ με\_ η<sup>ϛ</sup> ρε<sup>ω</sup> η<sup>ϛ</sup> α<sup>ϛ</sup>.



ηε\_ π<sup>ϛ</sup>ρε\_ σπ<sup>ϛ</sup>α\_ ηω\_ βε\_ λι\_ γα\_ ε<sup>ω</sup>.