

1.1.

Η κατά σάρκα **Περιτομή** τού Κυρίου καί Θεού καί Σωτήρος ημών Ιησού Χριστού

Въ пѣрвыѣ дѣнь, ѣже по плѣти ѡбръзаніе гдѣ нашегво іѣса хрѣста:

8. hlas // plag. 4th echos

Úprava na spev (ruténsky spôsob)

// Score for singing (Ruthenian style)

- a) Συγκαταβαίνων ο Σωτήρ τώ γένει τών ανθρώπων
- b) Ουκ επησχύνθη ο πανάγαθος Θεός

Rus

Pp 97r, S439 57v, S440 63r

S408 237v, S409 91v (=S411), S411 76r, S414 453r, S442 219r , Pomor. Trezvon 305

RI

J005 495v (394), J673 202r (434), L1816 181v

Text

Εἰς δὲ τὸ «Κύριε ἐκέκραξα» Στιχηρά Ἰδιόμελα τῆς Εορτῆς. Ἦχος πλ. δ'

Συγκαταβαίνων ο Σωτήρ, ^d
τὼ γένει τῶν ἀνθρώπων, G2
κατεδέξατο G2 σπαργάνων περιβολήν. G3
οὐκ εβδελύξατο G2 σαρκός τὴν περιτομήν, G3

ο οκταήμερος ^h κατὰ τὴν Μητέρα, G3
ο ἀναρχος ^h κατὰ τον Πατέρα. G3

Αὐτῷ πιστοὶ βοήσωμεν. D2
Σὺ εἶ ο Θεὸς ἡμῶν, ^d ἐλέησον ἡμᾶς. G3

Οὐκ ἐπισχύνθη ο πανάγαθος Θεός, D
τῆς σαρκός τὴν περιτομήν ^d
ἀποτμηθῆναι, G3 +

ἀλλ' ἔδωκεν εαυτὸν, G2
τύπον καὶ υπογραμμόν, G
πάσι πρὸς σωτηρίαν, G3

ο γὰρ τοῦ Νόμου Ποιητής, ^d
τά τοῦ Νόμου ἐκκληροί, G3 +

καὶ τῶν προφητῶν τὰ κηρυχθέντα
περὶ αὐτοῦ, G3

ο πάντα περιέχων δρακί, ^a
καὶ ἐν σπαργάνοις εἰληθείς, ^d
Κύριε δόξα σοι. G3

Χοδάη ἔϊεζ κζ ρόδδ чεловѣческомѣ
πρίάτζ πελενάμη повѣтїе,
не возгнѣшάа плоτїκίгѡ ѡберѣзанїа

Ὀεμοδнѣвезηζ πο μτῆρη,
εεζначальнѣиη πο ὠцѣ.

Томѣ вѣрнїи козопїїмъ:
ты ѣӣ егъ нѣшъ, помнѣӣ нѣсъ.

Не оґсѣтѣдѣа вееблїгї̄ егъ
плоτїκїмъ ѡберѣзанїемъ ѡберѣзачїеа:

но дадѣ емаго̄ еεбѣ
Ѡεραζз̄ н̄ начертїнїе вεѣмъ ко спасѣнїю:

н̄бо закон̄а тѡворѣцъ
закѡннаа̄ н̄сполнѣетъ,

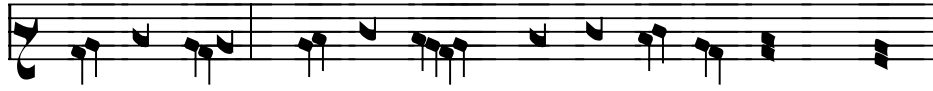
н̄ пр̄рѡкѡвъз̄ проречѣнїа,
ѣ̄же ѡ̄ нѣмъ.

Н̄же вєа̄ содержанї̄ гѡрєтїю
н̄ πελενάμη повѣвнїеа̄ г̄д̄и, ελ̄ба̄ тѡεѣ̄.

Συγκαταβαίνων ο Σωτήρ τῷ γένει τῶν ἀνθρώπων



Χο_ δδῆ σπασζ κζ ρό_ δλ γε λο_ βκ̣ γε_ σκο_ μλ.



πρῖ_ δ̣ πε_ λε_ ηά_ μη πο_ βή_ πῖ_ ε.



ηε_ βο_ γηλ_ σά_ σα_ πλο_ σκά_ γω_ ὠβ_ ρκ̣ ζα_ ηῖ_ δ.



Ϟ_ σμο_ δηέ_ βε̣ πο_ μά_ πε_ ρη. βεζ_ να_ γα̣ ηλῖ_ πο_ Ϟ_ πλ



πο_ μλ_ βκ̣ ηῖ_ η_ βο_ ζο_ πῖ_ η̣



πῖ_ ε_ σῆ_ βο̣ ηασιζ_ πο_ μή_ λλ̣ ηασζ.

Οικ επησχύνθη ο πανάγαθος Θεός



Ἦε χ σπυ δέ σα βσε βαλ γί βόγζ.



παο σκη ύβ ρέ ζα ηί ε ύβ ρέ ζα πι σα.



ηο δα δέ σα μα γό σε βέ



ο βρα η ηα γέ πα ηί ε βσε κο σπα σέ ηί το.



η βο ζα κό ηα πιβο ρέ ζα κυ ηα α ης πο ης ε



η προ ρό κυ προ ρε γέ ηί α ια κε ύ ηε



η κε βσε σο δε κα γό σπι το



η πε λε ηά μη πο βή βλ σα



γό σπο δι σλά βα με βέ.