

5.1.

ΑΚΟΛΟΥΘΙΑ ΤΩΝ ΜΕΓΑΛΩΝ ΩΡΩΝ

Car. časy

6. hlas // 2nd plag. echos

Σήμερον η ψαλμική Προφητεία

Am 94, Dk 174, Ott 107v (218), Trin 115r,
G270 72v (80), G261 73v, G265 80v, G260 83r, G262 96r


Vi 95, G356 74r

Pp 100v+203r, S439 66v, S440 63v, S407 142v (~S440)

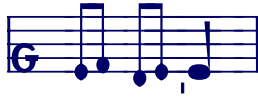
!!! Táto stichira napriek prvotnému dojmu NIE JE na podoben veľkopiatkovej stichiry *Σήμερον κρεμάται επί ζύλου.*
// This sticheron is NOT prosomoion to *Σήμερον κρεμάται επί ζύλου.*





S408 241r, S411 83r (87), S414 460v, S431 180r, S442 231r
Pr 259

Σήμερα η ψαλμική Προφητεία

++++ Σήμερα η ψαλμική Προφητεία 

[E/E]



mult. 
 G265 
 G260 
 Vi 
 Σή- με- ρον

Pp  S439
 ΝΒ. CA.

S440 

S407 
 ΝΕ. CA.

S408 

S411 

S414/31 

S442 

Pr 
 Ε. ΝΕ. CE



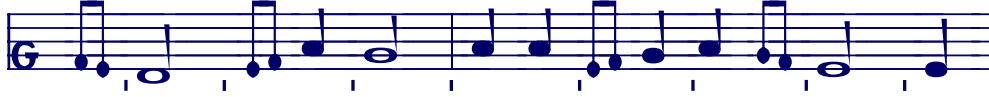
 Ε. ΝΕ. CE



Trin



Dk



Am



G265



G270



Ott



G355



Vi



G356



ο Ι- ορ- δά- νης ε- στρά- φη εις τά ο- πί- σω,

Pp



η_ ορ_ δα_ ης· β'ς_ βρα_ τη_ σα_ β'ς_ σπα_ τς·

S440



S407



S439



η_ ερ_ δα_ ης· β'ς_ βρα_ τη_ σα_ β'ς_ σπα_ τς·

S408



S411



S431



S442



S414



Pr



η_ ερ_ δα_ ης β'ς_ βρα_ τη_ σα_ β'ς_ σπα_ τς·





Am,Dk,Ott G355
 G262
 G265
 Trin
 Vi
 G356
 α- πό προ- σώ- που Κυ- ρί- ου, α- πό προ-σώ-που του Θε- ού Ι- α- κώβ,

Pp S439
 ο_ τῷ_ ΛΗ_ ЦΑ_ ΓΟ_ СПО_ ДЪ_ ΠΑ· ο_ τῷ_ ΛΗ_ ЦΑ_ БО_ ГА_ Η_ ΙΑ_ ΙСО_ ВЛА·
 S440
 S407
 ω_ τῷ_ ΛΗ_ ЦΑ_ ΓΟ_ СПО_ ДЪ_ ΠΑ· ω_ τῷ_ ΛΗ_ ЦΑ_ БО_ ГА_ Η_ ΙΑ_ ΙСО_ ВЛА·

S408
 S411
 S431
 S414
 S442
 ω_ τῷ_ ΛΗ_ ЦΑ_ ΓΟ_ СПО_ ДЪ_ ΠΑ· ωτ_ ΛΗ_ ЦΑ_ БО_ ГА_ Η_ ΙΑ_ ΙСО_ ВЛА·
 Pr
 ωτ_ ΛΗ_ ЦΑ_ ΓΟ_ СПО_ ДЪ_ ΠΑ· ωτ_ ΛΗ_ ЦΑ_ БО_ ГА_ Η_ ΙΑ_ ΙСО_ ВЛА·





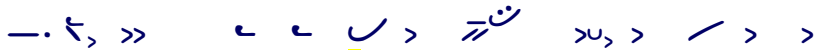
G355



Ott



Am



Dk



Trin



G265



Vi, G356



ελ- θό- ντος υ- πό δού-λου δέ- ξα-σθαι Βά- πτι- σμα,

Pp



πρι_ ше_ дъ_ ша отъ раба въспри_ та_ ти хръ_ ще_ ни_ је_

S440



S407



S439



πρι_ ше_ дъ_ ша ωτъ ра_ ба при_ та_ ти кре_ ще_ ни_ ε_

S408



S411



S414



S442

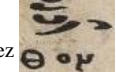


πρι_ ше_ до_ ша ω_ τъ ра_ ба при_ та_ ти кре_ ще_ ни_ ε_

Pr



πρι_ ше_ до_ ша ω_ το_ ра_ ба при_ та_ ти кре_ ще_ ни_ ε_



cez

S431



Am,Dk,Ott,Trin,G355

Vi

G356

ί- να η- μείς

Pp

S440

S439

ΔΑ Η ΜΪΙ·

S408

S411/31

S414

S442,Pr

ΔΑ Η ΜΪΙ·

Pr

ΔΑ Η ΜΪΙ·

