

## 6.1.

СѢ́ОЕ Ѹ́ОАВЛѢНІЕ Г҃А Ѹ́А Н Ѹ́СА НАШЕГ҃О І́ИСА Х҃РІ́А.

6. hlas // 2<sup>nd</sup> plag. echos

*Úprava na spev (ruténsky spôsob)*  
*// Score for singing (Ruthenian style)*

Ανυμνήσωμεν οι πιστοί  
Θεός Λόγος επεφάνη εν σαρκί  
Νάματα Ιορδάνια περιεβάλου  
Τόν εκ Παρθένου Ήλιον

Pp 105r, S439 87r, S440 70r, S407 146r

S411 86r, S414 463r, S431 184r, S442 236r  
Pr 288

J005 501r, J002 116v, J029 34v, J289 14r, L1709 170v (388), L1700 394v, I80 43r = Juh1809 34,  
(L1816, Po1794\_6246)

Ανυμνήσωμεν οι πιστοί // Воспоймъ вѣрніи

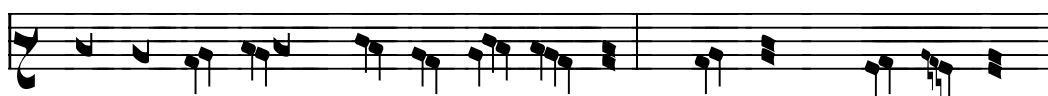
J002/029/005, L1709



Βο̇ πο̇ η̇ β̇ η̇ ι̇ η̇



ε̇ ρ̇ κε̇ ω̇ η̇ α̇ βο̇ ρ̇ ι̇ α̇ βλα̇ γο̇ δ̇ α̇ η̇ α̇ β̇ αν̇ γε̇ ζο̇



ω̇ η̇ α̇ σε̇ βο̇ π̇ ρ̇ ε̇ γ̇ ρ̇ σε̇ η̇ ι̇ η̇ β̇ ι̇ γε̇ λο̇ β̇ ι̇



η̇ α̇ σ̇ η̇ ω̇ χ̇ η̇ ψ̇ η̇ ι̇ ε̇ ω̇ χ̇ ψ̇ α̇ ε̇ σα̇ βο̇ ι̇ ο̇ δ̇ α̇ η̇ ι̇



ε̇ δ̇ η̇ η̇ σ̇ π̇ ι̇ η̇ η̇ ε̇ π̇ α̇ η̇ η̇ ω̇ σ̇ β̇ α̇ ψ̇ α̇ με̇ η̇ βο̇ δ̇ η̇



η̇ γλα̇ β̇ ι̇ ρ̇ η̇ ε̇ σο̇ κ̇ ρ̇ α̇ σα̇ β̇ βο̇ δ̇ ι̇



πο̇ γε̇ ρ̇ πε̇ ου̇ β̇ η̇ βο̇ δ̇ α̇ σ̇ β̇ ε̇ σε̇ λι̇ ε̇ β̇ ρ̇ α̇ πι̇ ε̇



βλα̇ γο̇ δ̇ α̇ βο̇ δ̇ α̇ χα̇ β̇ η̇ η̇ πο̇ γε̇ πα̇ γο̇ ψ̇ η̇



НЄ\_ БН\_ ДН\_ МШ ПО\_ ДА\_ БА\_ €\_ СΔ



var.



Ω ΧΡΙ\_ СΠΑ БО\_ ГА Η СΠΑ\_СА ΔΔ НА\_ ∞ ШН.

**Τόν εκ Παρθένου Ἡλιον // Ѧже Ѡ дѣи елнцѣ**

J005



Ѧ\_ же Ѡ дѣ\_ бы сол\_ ца\_



бѣ\_ да ѡ\_ же Ѡ не\_ пао\_ до\_ бе\_ свѣ\_ пѣ\_ нѣ\_ свѣ\_ ль\_

var.



во\_ ѡ\_ да\_ нѣ\_ про\_ са\_ ца\_ кре\_ ще\_ нѣ\_ да



оу\_ жа\_ со\_ ѡ\_ ра\_ до\_ спѣ\_ го\_ во\_ пѣ\_ да\_ ше\_ ко\_ не\_ ма\_



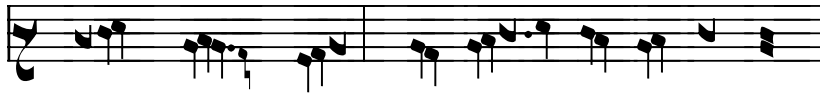
пы\_ ма\_ ѡ\_ свѣ\_ пѣ\_ бла\_ ды\_ ко\_



бо\_ же\_ спѣ\_ ны\_ ѡ\_ га\_ вѣ\_ нѣ\_ ѡ\_ про\_ н\_ .

Θεός Λόγος επεφάνη εν σαρκί // Бгъ слово ѣвнѣа плѣтѣю

J005/289, L1700



Б<sup>ѣ</sup>ο σα βο ѣвнѣа плѣтѣю



ρο δχ γε λο βѣ γε ско мѣ



спо а ше крѣ спн пн са βο ѣ ѿ да нѣ



ѣ гла го ла ше к не мѣ прѣ пе ча



ка кω προ σποχ ρχ κχ ѣ прн ко снχ са



βερ χχ δε жа ца гω βса γε ска а



а цѣ ѣ ѿ ма ρѣ н ѣ сн мла δε нѣ



но βѣ пас βο га прѣ βѣ ѣна го



ПО\_ РҒ\_ МАН\_ ХО\_ ДН\_ ШИ\_ ПҒ\_ ВА\_ Е\_ МЫ\_ Ѡ\_ СЕ\_ РА\_ ФІ\_



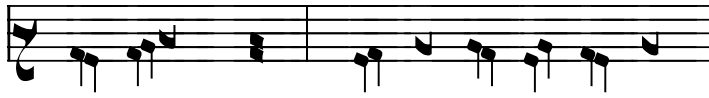
И\_ РА\_ ВЛА\_ ДЫ\_ КХ\_ КРҒ\_ ЦА\_ ПИ\_ НЕ\_ НА\_ Х\_ ЧИ\_ СД\_



НЕ\_ ПО\_ СТИ\_ ЖИ\_ МҒ\_ ГО\_ СПО\_ ДИ\_ СЛА\_ ВА\_ ПҒ\_ БҒ\_ .

**Νάματα Ιορδάνια // Водѣни Ιορδάνικημη**

J005/289



**Β**ο\_ δα\_ μη ἰ\_ ὄ\_ δα\_ σκη\_ μη.



ῶ\_ δα\_ ᾶ\_ σα\_ ἔ\_ ση\_ спа\_ σε·



ῶ\_ δα\_ ᾶ\_ σα\_ σκῆ\_ ποῶ\_ ἰα\_ κυ\_ ρη\_ ζο\_ πο·



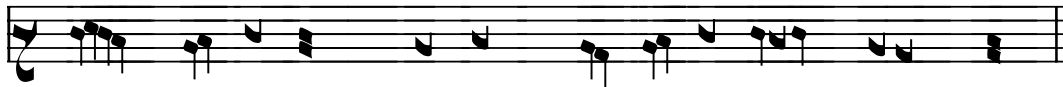
ἦ\_ πρη\_ κλο\_ ηῆ\_ ἔ\_ ση\_ γλα\_ βῆ\_ πρε\_ πε\_ χη·



ἦ\_ ρε\_ ηε\_ βο\_ ἦρ\_ με\_ ρη\_ βῆ\_ πα\_ δι\_ πο·



δα\_ ῶ\_ βρα\_ πι\_ ши\_ μι\_ ῶ\_ λε\_ σπη



ἦ\_ спа\_ се\_ ши\_ ἰα\_ κυ\_ γε\_ λο\_ βῆ\_ κο\_ λο\_ βῆ·