

## 7.1.

Η Σύναξις τού τιμίου ενδόξου Προφήτου,  
Προδρόμου καί Βαπτιστού Ιωάννου.

Θεός ἐγὼ εὐάγγελος ἠρόκος, πρῶτη ἡ κρῆτήτελα ἰωάννα.

### 6. hlas // 2<sup>nd</sup> plag. echos

Ἐνσαρκε Λύχνε

Ἄγγελος εκ στερωτικῶν ωδίνων (~ 23.9.)

Am 100v, Dk 19r (41) + (186), Ott 115r (233), Trin 122r,  
G265 86v (88), G260 89r (93), G261 79r (83), G270 77r (79), G262 103r

G355 199r (diastem. unprecise),  
Vi 102v, G356 83r (~Vi)

Ἐνσαρκε Λύχνε: S414 468r, S442 244r, Tr 329  
(J005 507r (417) – vel'korospevné // great chant)

(Ἄγγελος : S411 20, S414 342 – vel'korospevné // great chant )

Εἰς τό, Κύριε ἐκέκραξα, Δόξα... Ἦχος πλ. β'

Ἐνσαρκε Λύχνε Πρόδρομε τοῦ Σωτήρος.

βλάστημα Στείρας φίλε τοῦ εκ Παρθένου.

ὄν σκιρτήμασι νηδύος προσεκύνησας,  
καί εβάπτισας νάμασι τοῦ Ἰορδάνου.

τούτω πρέσβευε δεόμεθα Προφήτα,  
τάς τών μελλόντων (ημάς) εκφυγεῖν τρικυμίας.

E2	E3/J
E2	E3/J
E2	G3
a	E3/J
E2	G3
	E3/J

ГЛАВА, ГЛАЗЪ ѿ:

Во плѣти свѣтѣльнѣице, прѣтѣче ѿповѣ.

прѣзвѣніе неплѣдныа, дрѣже ѿцагѣ ѿ дѣи.

ѿмѣже възигрѣньми во ѿтрѣбѣ поклонїаѣ ѿи,  
н крестїаѣ ѿи въ водѣхъ іорданскїхъ:

сегѣ молї мѣлїаѣ прѣрѣче,

ѿдѣцїхъ нзвѣжїти треволнѣнїѣ.

# Ένσαρκε Λύχνη Πρόδρομε τού Σωτήρος

++++ Ένσαρκε Λύχνη Πρόδρομε τού Σωτήρος    ♪ ♫    [a/E]



Am,Dk,Trin	⌒	⌒	⌒	⌒	⌒	⌒	⌒	⌒	⌒	⌒	⌒	⌒	⌒	⌒	⌒	⌒
G260	⌒	⌒	⌒	⌒	⌒	⌒	⌒	⌒	⌒	⌒	⌒	⌒	⌒	⌒	⌒	⌒
Ott	⌒	⌒	⌒	⌒	⌒	⌒	⌒	⌒	⌒	⌒	⌒	⌒	⌒	⌒	⌒	⌒
G355	⌒	⌒	⌒	⌒	⌒	⌒	⌒	⌒	⌒	⌒	⌒	⌒	⌒	⌒	⌒	⌒
Vi	⌒	⌒	⌒	⌒	⌒	⌒	⌒	⌒	⌒	⌒	⌒	⌒	⌒	⌒	⌒	⌒
	Εν-	σαρ-κε	Λύ-	χνη,	Πρό-δρο-με	τού	Σω-τή-	ρος,								

S414/42	Σ	⌒	⌒	⌒	⌒	⌒	⌒	⌒	⌒	⌒	⌒	⌒	⌒	⌒	⌒	⌒
Tr	Σ	⌒	⌒	⌒	⌒	⌒	⌒	⌒	⌒	⌒	⌒	⌒	⌒	⌒	⌒	⌒
	Ο	ΠΛΟ_ΤΗ	ΣΒ_Κ_ΤΗ_	ΛΕ_	ΝΗ_	ΥΕ	ΠΡΕ_	ΔΟ_	ΤΕ_	ΥΕ	ΣΠΑ_	CO_	ΒΩ.			



Am,Dk,Trin	⌒	⌒	⌒	⌒	⌒	⌒	⌒	⌒	⌒	⌒	⌒	⌒	⌒	⌒	⌒	⌒
G260	⌒	⌒	⌒	⌒	⌒	⌒	⌒	⌒	⌒	⌒	⌒	⌒	⌒	⌒	⌒	⌒
Ott	⌒	⌒	⌒	⌒	⌒	⌒	⌒	⌒	⌒	⌒	⌒	⌒	⌒	⌒	⌒	⌒
G355	⌒	⌒	⌒	⌒	⌒	⌒	⌒	⌒	⌒	⌒	⌒	⌒	⌒	⌒	⌒	⌒
Vi	⌒	⌒	⌒	⌒	⌒	⌒	⌒	⌒	⌒	⌒	⌒	⌒	⌒	⌒	⌒	⌒
	βλά-στη-μα	Στεί-	ρας,	φί-λε	τού	εκ	Παρ-θέ-	νου,								

S414/42	⌒	⌒	⌒	⌒	⌒	⌒	⌒	⌒	⌒	⌒	⌒	⌒	⌒	⌒	⌒	⌒				
Tr	⌒	⌒	⌒	⌒	⌒	⌒	⌒	⌒	⌒	⌒	⌒	⌒	⌒	⌒	⌒	⌒				
	ΠΡΟ_	ΖΑ_	ΚΕ_	ΝΗ_	Ε	ΝΕ_	ΠΛΟ_	ΔΕ	Ν'Ι	ΙΑ.	ΔΡΟΥ_	ΚΕ	ΣΟΥ_	ΨΕ_	Ω_	ΜΟΥ_	Ω_	ΤΟ	ΔΕ_	Β'Ι





G261



Am, Ott



Dk, Trin



G355



Vi



G356



όν σκι-ρτή-μα-σι νη-δύ-ος προσ-ε-κύ-νη-σας,

S414/42

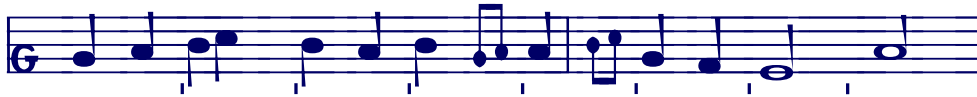


Tr



ε\_ μοῦ\_ γε\_ η\_ γρα\_ μη\_ βο\_ οῦ\_ τρο\_ βῆ\_ πο\_ κλο\_ ηη\_ λσα\_ ε\_ ση

Tr



Am



Dk, Trin



Ott



G355



Vi



G356



καί ε-βάπ-τι-σας νά-μα-σι τού Ι-ορ-δά-νου,

S414/42



Tr



η\_ κρε\_ στη\_ λο\_ ε\_ ση\_ βο\_ दा\_ μη\_ η\_ ερ\_ दा\_ ने\_ स्य\_ मि\_

Tr





G261



Am



G265



Dk



Ott



Trin



G355



Vi



τού-τω πρέ-σβευ-ε δε-ό-με-θα Προ-φή-τα,

S414



S442



Tr



σε\_γο\_μω\_λη μο\_λη\_μο\_σα προ\_ρο\_γε

var. **TH**



Tr



Am



Dk



G261



Ott,Trin



G355



Vi,G356



τάς τών μελ-λόν-των εκ-φυ-γείν τρι-κυ-μί-ας.

S414/42



Tr



κογ\_δογ\_ψη\_χο ηζ\_βκ\_ζα\_τη τρε\_βολ\_νε\_νη\_η.



Tr

Εἰς τοὺς Αἴνους, Δόξα... Ἦχος πλ. β'

Ἄγγελος\* ἐκ στειρωτικῶν ὠδίνων προήλθες Βαπτιστά,  
ἐξ αὐτῶν τῶν σπαργάνων τὴν ἔρημον οἰκίσας.

σφραγίς τε πάντων τῶν Προφητῶν εδειχθῆς,  
ὄν γάρ ἐκεῖνοι πολυτρόπως εθεάσαντο,  
καὶ αἰνιγματωδῶς προεκήρυξαν.

τούτον βαπτίσει ἐν Ἰορδάνῃ κατηξιώθῃς,  
φωνῆς τε ακήκοας Πατρικῆς ουρανόθεν  
μαρτυροῦσης αὐτοῦ τὴν υἰότητα.

καὶ τό Πνεῦμα εἶδες περιστερὰς ἐν εἶδει,  
τὴν φωνὴν ἔλκον ἐπὶ τὸν βαπτιζόμενον.

Ἀλλ' ὦ\* πάντων τῶν Προφητῶν υπέρτερε,  
μὴ διαλίπῃς πρεσβεῦειν υπέρ ἡμῶν\*  
τῶν πιστῶς σου τελουντων τά μνημόσυνα.

**	a	G3	E3
	a		
E2		G3	
		G3 //	E3
E2	Gh	G3	
E2	E:a.G		E3
FG		G3	
	a		E3
Gh*	a	G3	
		G3/U -a*	
	a		E3

ΓΛΑΒΑ, ΓΛΑΕΖ ̅. ΓΛΑΜΟΓΛΑΕΙΝΖ: (+varianty 23.9.)

ἸΓΓΛΑΖ ἡ̅ΖΖ ἡεπλόδῆνιχζ λοζέεινζ προη̅Ζσε̅λζ ε̅ς̅ ἡ̅ κρεστίτη̅λιου,  
ῶ̅ ε̅λμυ̅χζ πελέεινζ ε̅ζ̅ π̅δ̅ε̅τ̅γ̅ί̅ν̅ι̅ο̅ ε̅σε̅λί̅ε̅λ̅ε̅λ̅ ε̅ς̅̅.

πεγάτ̅τ̅ε̅ ζε̅ ε̅ς̅̅χ̅ζ π̅ρ̅ό̅κ̅ω̅ε̅ζ ποκαζά̅ε̅λ̅ε̅ ε̅ς̅̅:  
ε̅ς̅̅ζ̅ε̅ ε̅ο̅ ὀ̅ν̅η̅ μ̅ν̅ο̅γ̅ο̅ε̅ρ̅ά̅ζ̅η̅ω̅ ε̅ῆ̅δ̅ε̅σ̅η̅,  
ἡ̅ γ̅λ̅ά̅τ̅ε̅λ̅ε̅ρ̅η̅ω̅ (-ἡ̅τ̅ε̅) προποε̅δ̅α̅σ̅η̅.

ε̅ε̅δ̅ὸ̅ κ̅ρ̅ῆ̅τ̅ῆ̅τ̅η̅ ε̅ο̅ ἰ̅ο̅ρ̅δ̅ά̅ν̅ε̅ ε̅πο̅δ̅ό̅β̅η̅ε̅λ̅ε̅ (ο̅ῦ̅δ̅ο̅ε̅τ̅ό̅η̅ε̅λ̅ε̅) ε̅ς̅̅,  
Γ̅λ̅ά̅ε̅ζ̅ ζε̅ ο̅ῦ̅ε̅λ̅β̅ί̅σ̅η̅λ̅ε̅ζ̅ ε̅ς̅̅ ὀ̅ῦ̅ε̅ε̅κ̅ῆ̅ ε̅ζ̅ ἡ̅ε̅ε̅, ε̅ε̅η̅δ̅ε̅τ̅ε̅λ̅ε̅ρ̅ε̅τ̅ε̅δ̅ῶ̅ε̅ζ̅ ε̅ς̅̅ ἡ̅̅ο̅ε̅ε̅τ̅ε̅δ̅ὸ̅:

ἡ̅ δ̅ῆ̅λ̅ ε̅ῆ̅δ̅ε̅λ̅ε̅ζ̅ ε̅ς̅̅ γ̅ο̅λ̅δ̅ε̅ῆ̅ν̅ι̅μ̅ζ̅ ε̅ῆ̅δ̅ο̅μ̅ζ̅ (γ̅ο̅λ̅δ̅ε̅ῆ̅ν̅ι̅τ̅υ̅ ε̅ζ̅ ε̅ῆ̅δ̅ε̅),  
γ̅λ̅ά̅ε̅ζ̅ ε̅λε̅κ̅δ̅ῶ̅ε̅ζ̅α̅γ̅ο̅ ἡ̅α̅ κ̅ρ̅ε̅μ̅ά̅ε̅μ̅α̅γ̅ο̅ (ε̅λε̅κ̅ῆ̅ ἡ̅α̅ κ̅ρ̅ε̅μ̅ά̅ε̅μ̅α̅γ̅ο̅).

Ἡ̅ο̅, ὦ̅ ε̅ς̅̅χ̅ζ π̅ρ̅ό̅κ̅ω̅ε̅ζ π̅ρ̅ε̅β̅ί̅σ̅ῶ̅ε̅ζ̅ (π̅ρ̅ό̅κ̅ω̅ε̅ζ̅ ε̅ς̅̅χ̅ζ̅ ε̅β̅ί̅σ̅ῶ̅ε̅ζ̅)!  
ἡ̅ε̅ π̅ρ̅ε̅ε̅τ̅ά̅ῆ̅ μ̅ο̅λ̅ῆ̅τ̅η̅ε̅λ̅ ὦ̅ ἡ̅ά̅ε̅ζ̅,  
ε̅ς̅̅ρ̅η̅ω̅ τ̅ε̅κ̅ο̅ρ̅ά̅μ̅ι̅ν̅ι̅χ̅ζ̅ τ̅ε̅κ̅ο̅ῦ̅ (τ̅ε̅κ̅ο̅ῦ̅ ε̅ο̅ε̅ρ̅ε̅μ̅ά̅ῶ̅ε̅ζ̅ι̅ν̅ι̅χ̅ζ̅) π̅ά̅μ̅α̅τ̅ε̅.

# Άγγελος εκ στείρωτικών ωδίνων προήλθες Βαπτιστά

++++ Άγγελος εκ στείρωτικών ωδίνων προήλθες Βαπτιστά ἄγγ' ἔϊ [a/E]

G261

G265

Am, Dk, Trin

G270

Ott

G260

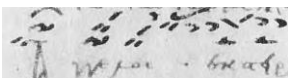
G355

Vi

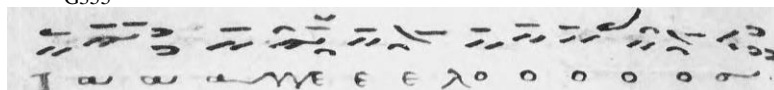
G356

Άγ- γε- λος

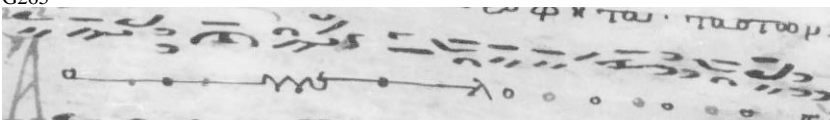
G356



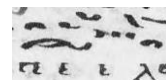
G355



G265



G261





Am	$\text{C}$	$\text{C}$	$\text{C}$	$\text{C}^{\flat}$	$\text{C}$	$\text{D}^{\flat}$	$\text{C}^{\flat}$	$\text{C}$	$\text{D}$	$\text{E}$	$\text{F}$	$\text{G}$
Dk,Trin	$\text{C}$	$\text{C}$	$\text{C}$	$\text{C}^{\flat}$	$\text{C}$	$\text{D}^{\flat}$	$\text{C}^{\flat}$	$\text{C}$	$\text{D}$	$\text{E}$	$\text{F}$	$\text{G}$
Ott	$\text{C}$	$\text{C}$	$\text{C}$	$\text{C}^{\flat}$	$\text{C}$	$\text{D}^{\flat}$	$\text{C}^{\flat}$	$\text{C}$	$\text{D}$	$\text{E}$	$\text{F}$	$\text{G}$
Vi	$\text{C}$	$\text{C}$	$\text{C}$	$\text{C}^{\flat}$	$\text{C}$	$\text{D}^{\flat}$	$\text{C}^{\flat}$	$\text{C}$	$\text{D}$	$\text{E}$	$\text{F}$	$\text{G}$

εκ στει-ρω-τι- κών ω- δί-νων, προ-ήλ-θες Βαπ-τι- στά,

G355



G265	$\text{C}$	$\text{C}$	$\text{C}$	$\text{C}^{\flat}$	$\text{C}$	$\text{D}^{\flat}$	$\text{C}^{\flat}$	$\text{C}$	$\text{D}$	$\text{E}$	$\text{F}$	$\text{G}$
Am,Dk,Ott	$\text{C}$	$\text{C}$	$\text{C}$	$\text{C}^{\flat}$	$\text{C}$	$\text{D}^{\flat}$	$\text{C}^{\flat}$	$\text{C}$	$\text{D}$	$\text{E}$	$\text{F}$	$\text{G}$
Trin	$\text{C}$	$\text{C}$	$\text{C}$	$\text{C}^{\flat}$	$\text{C}$	$\text{D}^{\flat}$	$\text{C}^{\flat}$	$\text{C}$	$\text{D}$	$\text{E}$	$\text{F}$	$\text{G}$
G261	$\text{C}$	$\text{C}$	$\text{C}$	$\text{C}^{\flat}$	$\text{C}$	$\text{D}^{\flat}$	$\text{C}^{\flat}$	$\text{C}$	$\text{D}$	$\text{E}$	$\text{F}$	$\text{G}$
G260	$\text{C}$	$\text{C}$	$\text{C}$	$\text{C}^{\flat}$	$\text{C}$	$\text{D}^{\flat}$	$\text{C}^{\flat}$	$\text{C}$	$\text{D}$	$\text{E}$	$\text{F}$	$\text{G}$
G355	$\text{C}$	$\text{C}$	$\text{C}$	$\text{C}^{\flat}$	$\text{C}$	$\text{D}^{\flat}$	$\text{C}^{\flat}$	$\text{C}$	$\text{D}$	$\text{E}$	$\text{F}$	$\text{G}$
Vi	$\text{C}$	$\text{C}$	$\text{C}$	$\text{C}^{\flat}$	$\text{C}$	$\text{D}^{\flat}$	$\text{C}^{\flat}$	$\text{C}$	$\text{D}$	$\text{E}$	$\text{F}$	$\text{G}$
G356	$\text{C}$	$\text{C}$	$\text{C}$	$\text{C}^{\flat}$	$\text{C}$	$\text{D}^{\flat}$	$\text{C}^{\flat}$	$\text{C}$	$\text{D}$	$\text{E}$	$\text{F}$	$\text{G}$

εξ αυ- τών τών σπαρ-γά- νων τήν έ- ρη- μον οι- κή- σας,

G270





Am, Ott *G355*

Trin

Dk

Vi, G356

σφρα- γίς τε πάν-των τών Προ-φη-τών ε- δει- χθης,



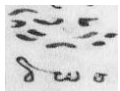
Am

Ott

Dk, Trin *G355*

Vi

όν γάρ ε- κεί- νοι πο- λυ- τρό-πως ε- θε- ά- σα- ντο,



G270



Am *G265*

Ott, Trin *G355*

Dk

Vi

καί αι- νι-γματ- ω- δώς προ-ε- κή- ρυ- ξαν,



Am,Dk,Ott



G265



G260



Trin



G355



Vi



G356



τού-τον βαπ-τί-σαι εν Ι-ορ-δά-νη κατ-η-ξι-ώ-θης,



G261



Am



Dk



Trin



Ott



G355



Vi

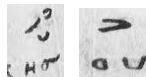


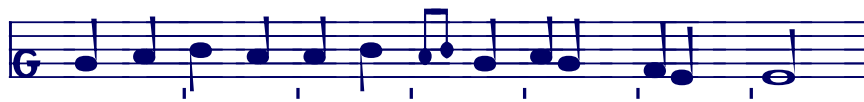
G356



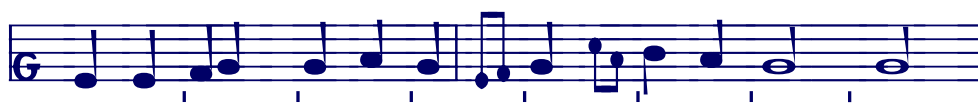
φω-νής τε α-κή-κο-ας, Πα-τρι-κής ου-ρα-νό-θεν,

G355 cez riadok





Am,Dk,Trin  $\text{c} \text{ — } \text{c} > \text{c} \text{ } \text{c} > \text{c} \text{ } \text{c} \text{ } \text{c} \text{ } \text{c} \text{ } \text{c} \text{ } \text{c} \text{ } \text{c}$  G355  
G270  $\text{c} \text{ } \text{c} > \text{c} \text{ } \text{c} \text{ } \text{c} \text{ } \text{c} \text{ } \text{c} \text{ } \text{c} \text{ } \text{c}$   
Ott  $\text{c} \text{ — } \text{c} \text{ } \text{c} \text{ } \text{c} \text{ } \text{c} \text{ } \text{c} \text{ } \text{c} \text{ } \text{c}$   
Vi,G356  $\text{c} \text{ — } \text{c} > \text{c} \text{ } \text{c} \text{ } \text{c} \text{ } \text{c} \text{ } \text{c} \text{ } \text{c} \text{ } \text{c}$   
μαρ-τυ- ρού-σης αυ- τού τήν υι- ό- τη- τα,



G270  $\text{c} \text{ } \text{c} \text{ } \text{c} \text{ } \text{c} \text{ } \text{c} \text{ } \text{c} \text{ } \text{c} \text{ } \text{c} \text{ } \text{c} \text{ } \text{c} \text{ } \text{c} \text{ } \text{c}$   
Am  $\text{c} > \text{c} \text{ } \text{c} \text{ } \text{c} \text{ } \text{c} \text{ } \text{c} \text{ } \text{c} \text{ } \text{c} \text{ } \text{c} \text{ } \text{c} \text{ } \text{c}$   
Dk,Ott,Trin  $\text{c} \text{ } \text{c} \text{ } \text{c} \text{ } \text{c} \text{ } \text{c} \text{ } \text{c} \text{ } \text{c} \text{ } \text{c} \text{ } \text{c} \text{ } \text{c}$   
G355  $\text{c} \text{ } \text{c} \text{ } \text{c} \text{ } \text{c} \text{ } \text{c} \text{ } \text{c} \text{ } \text{c} \text{ } \text{c} \text{ } \text{c} \text{ } \text{c}$   
Vi  $\text{c} \text{ } \text{c} \text{ } \text{c} \text{ } \text{c} \text{ } \text{c} \text{ } \text{c} \text{ } \text{c} \text{ } \text{c} \text{ } \text{c} \text{ } \text{c}$   
G356  $\text{c} \text{ } \text{c} \text{ } \text{c} \text{ } \text{c} \text{ } \text{c} \text{ } \text{c} \text{ } \text{c} \text{ } \text{c} \text{ } \text{c} \text{ } \text{c}$   
καί τό Πνεύ- μα εί- δες πε- ρι- στε-ράς εν εί- δει,



Am,Trin,Dk,Ott

G261

G355



G260

Vi

G356

τήν φω- νήν έλ- κον ε- πί τόν βαπ-τι- ζό- με- νον.



Am,Dk,Ott,Trin

G265

G261



G355

Vi

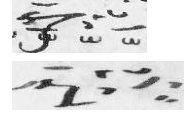
Αλλ' ώ

πάν- των τών Προ- φη- τών υπ- έρ- τε- ρε,



Am Ott,Trin G260 G270 Dk

Handwritten musical notation for guitar and other instruments, including slurs, accents, and dynamic markings. Some notes are highlighted in yellow.



G355 Vi G356

Handwritten musical notation for violin and guitar, including slurs, accents, and dynamic markings. Some notes are highlighted in yellow.

μή δι- α- λί-πης πρε-σβεύ- ειν υ- πέρ η- μών,



G260

Handwritten musical notation for guitar, including slurs, accents, and dynamic markings.



Am,Dk Ott,Trin G270 Vi

Handwritten musical notation for guitar and violin, including slurs, accents, and dynamic markings. Some notes are highlighted in yellow.

τών πι-στώς σου τε-λουν- των τά μνη-μό- συ- να.

G355